

Telpower® DC Power Distribution Fuses

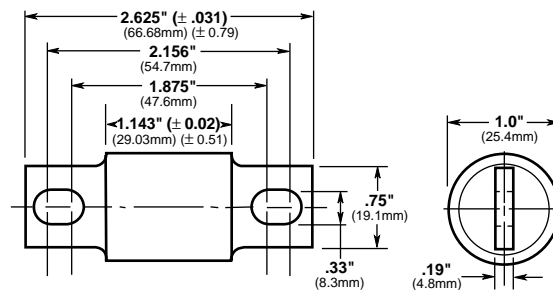
170 Volts, DC, 70-800 Amps

TPL

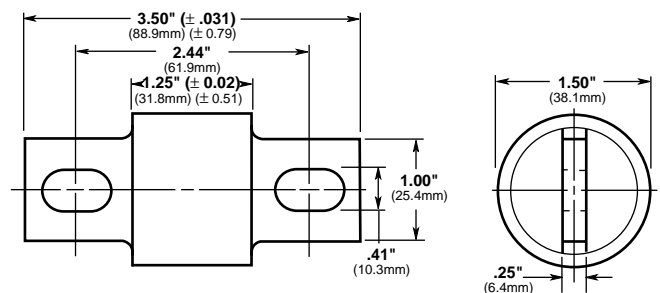


Catalog Symbol: TPL
 DC Power Distribution Fuses
 Current-Limiting
 Ampere Rating: 70 to 800 Amperes
 Voltage Rating: 170 Volts DC
 Interrupting Rating: 100,000A
 Silver-plated terminals
 Agency Approvals:
 UL Recognized, Guide JFHR2, File E56412
 Bellcore

Dimensional Data



TPL-BA, TPL-BB, TPL-BC, TPL-BD, TPL-BE,
 TPL-BF, TPL-BG, TPL-BH, TPL-BK, AND TPL-BL



TPL-CN, TPL-CO, TPL-CR, TPL-CU,
 TPL-CV, TPL-CZ, and TPL-CZH

Catalog Numbers, Carton Quantity and Weight

| Catalog Number | Ampere Rating | Carton Qty. | Weight* | |
|----------------|---------------|-------------|---------|------|
| | | | Lbs. | Kg. |
| TPL-BA | 70 | 5 | 1.6 | 0.73 |
| TPL-BB | 80 | 5 | 1.6 | 0.73 |
| TPL-BC | 90 | 5 | 1.6 | 0.73 |
| TPL-BD | 100 | 5 | 1.6 | 0.73 |
| TPL-BE | 125 | 5 | 1.6 | 0.73 |
| TPL-BF | 150 | 5 | 1.6 | 0.73 |
| TPL-BG | 175 | 5 | 1.6 | 0.73 |
| TPL-BH | 200 | 5 | 1.6 | 0.73 |
| TPL-BK | 225 | 5 | 1.6 | 0.73 |
| TPL-BL | 250 | 5 | 1.6 | 0.73 |
| TPL-CN | 300 | 1 | 0.9 | 0.4 |
| TPL-CO | 350 | 1 | 0.9 | 0.4 |
| TPL-CR | 400 | 1 | 0.9 | 0.4 |
| TPL-CU | 450 | 1 | 0.9 | 0.4 |
| TPL-CV | 500 | 1 | 0.9 | 0.4 |
| TPL-CZ | 600 | 1 | 0.9 | 0.4 |
| TPL-CZH | 800 | 1 | 0.9 | 0.4 |

*Weight per carton.

General Information:

- Designed for DC power distribution systems.
- Recognized branch circuit protection.
- Current-limiting capability.
- Complete system coordination capability.
- Energy savings with low watts loss, low operating temperatures, and minimum I²t levels.
- Use with Telpower **15100, 15200, TPHCS and TP158HC** disconnect systems.
- For replacement of Bussmann's UBO fuses, a **TPL-TA** adapter kit is necessary.
- Spare fuseholders:

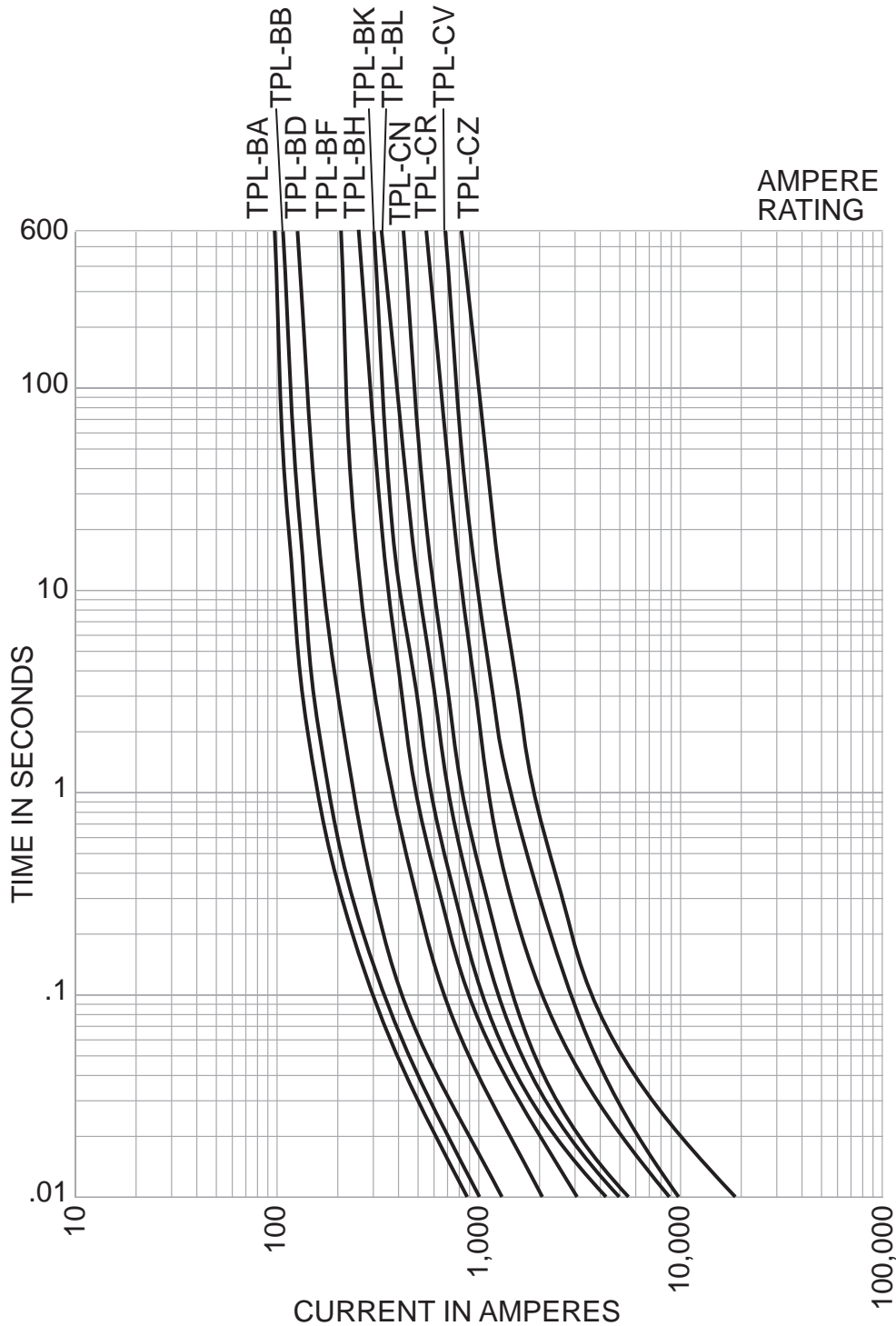
CE CE logo denotes compliance with European Union Low Voltage Directive (50-1000 VAC, 75-1500 VDC). Refer to BIF document #8002 or contact Bussmann Application Engineering at 636-527-1270 for more information.

Telpower® DC Power Distribution Fuses

170 Volts DC, 70-800 Amps

TPL

Time-Current Characteristic Curves-Average Melt



The only controlled copy of this BIF document is the electronic read-only version located on the Bussmann Network Drive. All other copies of this document are by definition uncontrolled. This bulletin is intended to clearly present comprehensive product data and provide technical information that will help the end user with design applications. Bussmann reserves the right, without notice, to change design or construction of any products and to discontinue or limit distribution of any products. Bussmann also reserves the right to change or update, without notice, any technical information contained in this bulletin. Once a product has been selected, it should be tested by the user in all possible applications.



Компания «ЭлектроПласт» предлагает заключение долгосрочных отношений при поставках импортных электронных компонентов на взаимовыгодных условиях!

Наши преимущества:

- Оперативные поставки широкого спектра электронных компонентов отечественного и импортного производства напрямую от производителей и с крупнейших мировых складов;
- Поставка более 17-ти миллионов наименований электронных компонентов;
- Поставка сложных, дефицитных, либо снятых с производства позиций;
- Оперативные сроки поставки под заказ (от 5 рабочих дней);
- Экспресс доставка в любую точку России;
- Техническая поддержка проекта, помощь в подборе аналогов, поставка прототипов;
- Система менеджмента качества сертифицирована по Международному стандарту ISO 9001;
- Лицензия ФСБ на осуществление работ с использованием сведений, составляющих государственную тайну;
- Поставка специализированных компонентов (Xilinx, Altera, Analog Devices, Intersil, Interpoint, Microsemi, Aeroflex, Peregrine, Syfer, Eurofarad, Texas Instrument, Miteq, Cobham, E2V, MA-COM, Hittite, Mini-Circuits, General Dynamics и др.);

Помимо этого, одним из направлений компании «ЭлектроПласт» является направление «Источники питания». Мы предлагаем Вам помощь Конструкторского отдела:

- Подбор оптимального решения, техническое обоснование при выборе компонента;
- Подбор аналогов;
- Консультации по применению компонента;
- Поставка образцов и прототипов;
- Техническая поддержка проекта;
- Защита от снятия компонента с производства.



Как с нами связаться

Телефон: 8 (812) 309 58 32 (многоканальный)

Факс: 8 (812) 320-02-42

Электронная почта: org@eplast1.ru

Адрес: 198099, г. Санкт-Петербург, ул. Калинина, дом 2, корпус 4, литера А.