

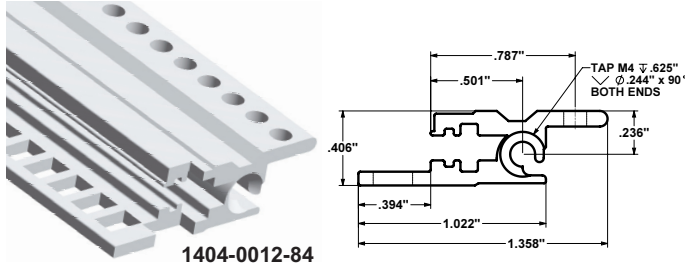
# DIN-Based VectorPak™ Subracks



## Accessories

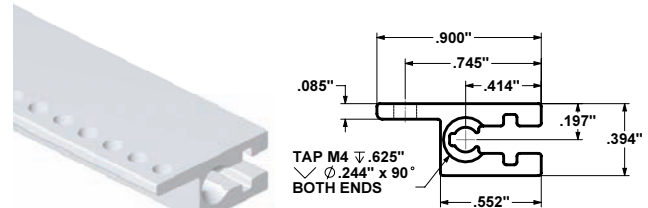
- Clear Chem-film finish; Aluminum 6066-T6
- IEEE 1101.10 & 1101.11 compliant

### Front Horizontal Extrusion with 10MM extended lip for Type IV or Type VII extractor



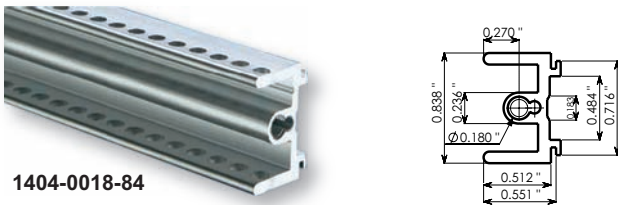
1404-0012-84

### Rear Horizontal Extrusion



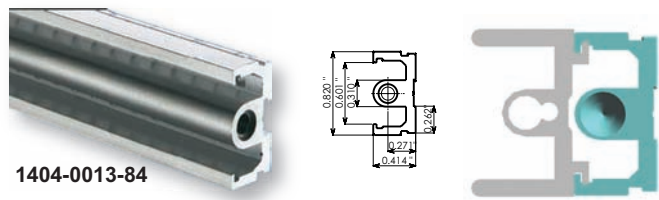
1440-0013-84

### Rear Center Horizontal Rail to accommodate rear upper/lower CG3 card guides



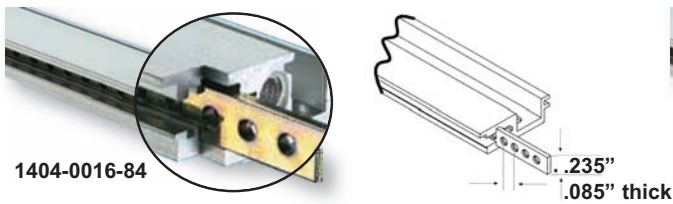
1404-0018-84

### Rear Center Horizontal Rail slides (telescopes) over 1404-0013-84 if 6U is to be divided into 2 3U



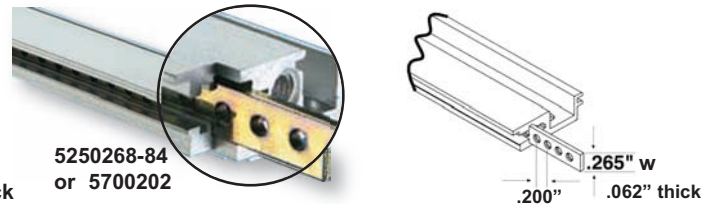
1404-0013-84

### Nut Strips For Front Horizontal Rails, M2.5 Threaded Holes on 1HP Centers



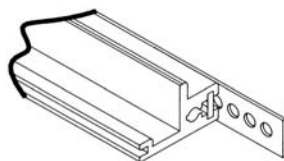
1404-0016-84

### Nut Strips For Rear Horizontal Rails, M2.5 Threaded Holes on 1HP Centers



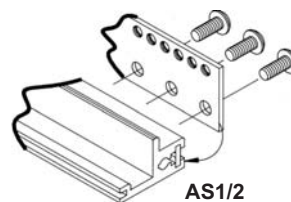
5250268-84 or 5700202

Insulation Strip: 0.030" thick PVC to isolate back-planes from rear horizontal extrusions. Only available in 84HP width/length, easily cuts with paper shears for exact size.

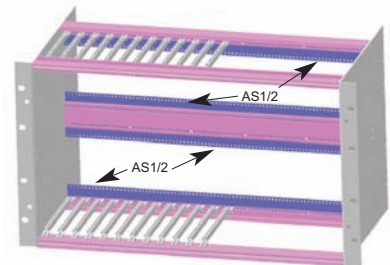


5250998-84

Adapter Plate: AS1/2 set of DIN Adapters ("Z"-rails) to reduce 3U rear section for direct DIN connector mounting. Set includes two DIN adapter strips, 84HP wide, 12 M2.5 screws with spring washers



AS1/2



Choose Part Type Choose any HP (4HP min) (1HP = 0.2")

1404-0012-	84 = 17.00" (431mm)
1440-0013-	63 = 12.80" (325.1mm)
1404-0013-	42 = 8.60" (218.4mm)
1404-0018-	21 = 4.40" (218.4mm)
1404-0016-	
5250268-	
5250998-	

www.vectorelect.com



800-423-5659



Компания «ЭлектроПласт» предлагает заключение долгосрочных отношений при поставках импортных электронных компонентов на взаимовыгодных условиях!

Наши преимущества:

- Оперативные поставки широкого спектра электронных компонентов отечественного и импортного производства напрямую от производителей и с крупнейших мировых складов;
- Поставка более 17-ти миллионов наименований электронных компонентов;
- Поставка сложных, дефицитных, либо снятых с производства позиций;
- Оперативные сроки поставки под заказ (от 5 рабочих дней);
- Экспресс доставка в любую точку России;
- Техническая поддержка проекта, помощь в подборе аналогов, поставка прототипов;
- Система менеджмента качества сертифицирована по Международному стандарту ISO 9001;
- Лицензия ФСБ на осуществление работ с использованием сведений, составляющих государственную тайну;
- Поставка специализированных компонентов (Xilinx, Altera, Analog Devices, Intersil, Interpoint, Microsemi, Aeroflex, Peregrine, Syfer, Eurofarad, Texas Instrument, Miteq, Cobham, E2V, MA-COM, Hittite, Mini-Circuits, General Dynamics и др.);

Помимо этого, одним из направлений компании «ЭлектроПласт» является направление «Источники питания». Мы предлагаем Вам помощь Конструкторского отдела:

- Подбор оптимального решения, техническое обоснование при выборе компонента;
- Подбор аналогов;
- Консультации по применению компонента;
- Поставка образцов и прототипов;
- Техническая поддержка проекта;
- Защита от снятия компонента с производства.



#### Как с нами связаться

**Телефон:** 8 (812) 309 58 32 (многоканальный)

**Факс:** 8 (812) 320-02-42

**Электронная почта:** [org@eplast1.ru](mailto:org@eplast1.ru)

**Адрес:** 198099, г. Санкт-Петербург, ул. Калинина, дом 2, корпус 4, литера А.