

**POWER DISCRETES**
**Description**

Quick reference data

$$V_R = 800 - 1000V$$

$$I_F = 1.0A$$

$$t_{rr} = 75nS$$

$$I_R = 1\mu A$$

**Features**

- ◆ Very low reverse recovery time
- ◆ Glass passivated for hermetic sealing
- ◆ Low switching losses
- ◆ Soft, non-snap off, recovery characteristics
- ◆ Avalanche capability

**Absolute Maximum Ratings**

Electrical specifications @  $T_A = 25^\circ C$  unless otherwise specified.

	Symbol	PFF8	PFF0	Units
Working Reverse Voltage	$V_{RWM}$	800	1000	V
Average Forward Current @ 55°C, lead length 0.375"	$I_{F(AV)}$	1.0		A
Repetitive Surge Current @ 55°C in free air, lead length 0.375"	$I_{FRM}$	4.25		A
Non-Repetitive Surge Current ( $t_p = 8.3mS @ V_R \& T_{JMAX}$ )	$I_{FSM}$	22.0		A
Storage Temperature Range	$T_{STG}$	-55 to +175		°C

**POWER DISCRETES**

**Electrical Specifications**

	Symbol	PFF8	PFF0	Units
Average Forward Current max ( $T_L = 55^\circ\text{C}$ ; $L = 3/8''$ ) for sine wave for square wave	$I_{F(AV)}$ $I_{F(AV)}$	1.0 1.0		A
Forward Voltage Drop typ. @ $I_F = 1.0\text{A}$ , $T_j = 25^\circ\text{C}$	$V_F$	2.1		V
Reverse Current typ. @ $V_{RWM}$ , $T_j = 25^\circ\text{C}$ @ $V_{RWM}$ , $T_j = 100^\circ\text{C}$	$I_R$ $I_R$	1 20		$\mu\text{A}$
Reverse Recovery Time max. 0.5A $I_F$ to 1.0A $I_{RM}$ recovers to 0.25A $I_{RM(REC)}$	trr	75		nS
Junction Capacitance typ. @ $V_R = 5\text{V}$ , $f = 1\text{MHz}$	Cj	30		pF

**Thermal Characteristics**

	Symbol	PFF8, PFF0	Units
Thermal Resistance-Junction to Lead Lead length = 0.375"	$R_{\theta JL}$	47	$^\circ\text{C/W}$

**Maximum Characteristics**

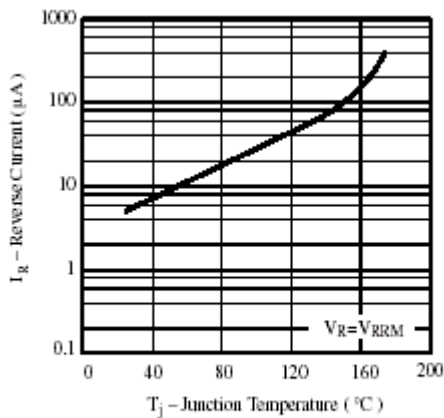


Figure 1. Max. Reverse Current vs. Junction Temperature

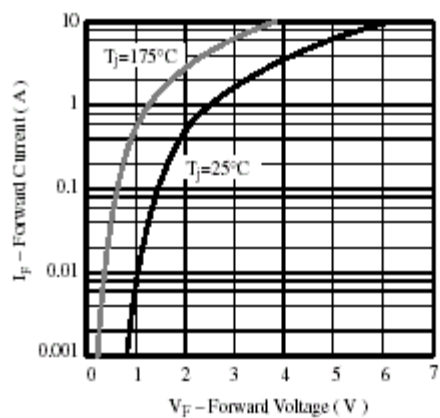


Figure 2. Max. Forward Current vs. Forward Voltage

**POWER DISCRETES**

**Maximum Characteristics (Cont.)**

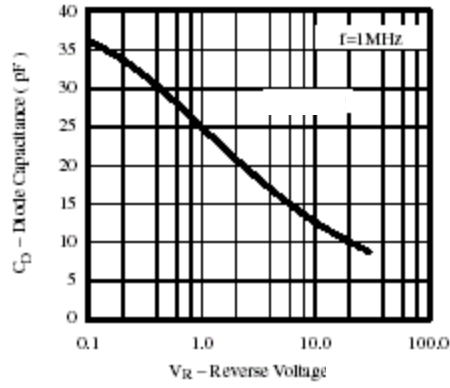


Figure 3. Diode Capacitance vs. Reverse Voltage

**POWER DISCRETES**

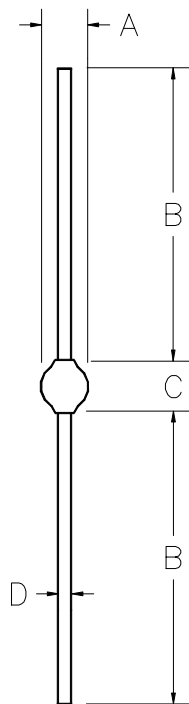
**Ordering Information**

Part Number	Description
PFF8, PFF0	Axial leaded hermetically sealed <sup>(1)</sup>

Note:

(1) Available in bulk and tape and reel packaging. Please consult factory for quantities.

**Outline Drawing**



Dimensions					
DIM <sup>N</sup>	Inches		Millimeters		Note
	MIN	MAX	MIN	MAX	
A	-	.150	-	3.81	-
B	1.02	-	26	-	-
C	-	.180	-	4.57	-
D	-	0.032	-	0.82	-

Weight = 0.013oz

**Contact Information**

Semtech Corporation  
 Power Discrettes Products Division  
 200 Flynn Road, Camarillo, CA 93012  
 Phone: (805)498-2111 FAX (805)498-3804



Компания «ЭлектроПласт» предлагает заключение долгосрочных отношений при поставках импортных электронных компонентов на взаимовыгодных условиях!

Наши преимущества:

- Оперативные поставки широкого спектра электронных компонентов отечественного и импортного производства напрямую от производителей и с крупнейших мировых складов;
- Поставка более 17-ти миллионов наименований электронных компонентов;
- Поставка сложных, дефицитных, либо снятых с производства позиций;
- Оперативные сроки поставки под заказ (от 5 рабочих дней);
- Экспресс доставка в любую точку России;
- Техническая поддержка проекта, помощь в подборе аналогов, поставка прототипов;
- Система менеджмента качества сертифицирована по Международному стандарту ISO 9001;
- Лицензия ФСБ на осуществление работ с использованием сведений, составляющих государственную тайну;
- Поставка специализированных компонентов (Xilinx, Altera, Analog Devices, Intersil, Interpoint, Microsemi, Aeroflex, Peregrine, Syfer, Eurofarad, Texas Instrument, Miteq, Cobham, E2V, MA-COM, Hittite, Mini-Circuits, General Dynamics и др.);

Помимо этого, одним из направлений компании «ЭлектроПласт» является направление «Источники питания». Мы предлагаем Вам помощь Конструкторского отдела:

- Подбор оптимального решения, техническое обоснование при выборе компонента;
- Подбор аналогов;
- Консультации по применению компонента;
- Поставка образцов и прототипов;
- Техническая поддержка проекта;
- Защита от снятия компонента с производства.



#### Как с нами связаться

**Телефон:** 8 (812) 309 58 32 (многоканальный)

**Факс:** 8 (812) 320-02-42

**Электронная почта:** [org@eplast1.ru](mailto:org@eplast1.ru)

**Адрес:** 198099, г. Санкт-Петербург, ул. Калинина, дом 2, корпус 4, литера А.