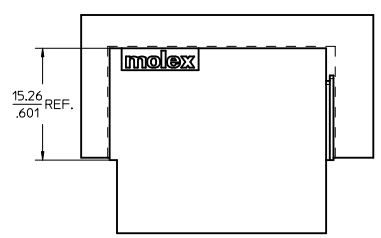
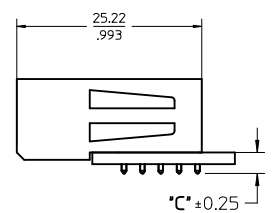
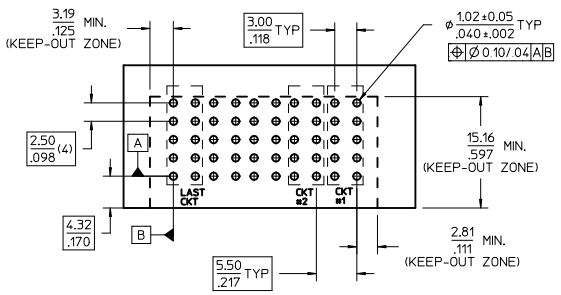


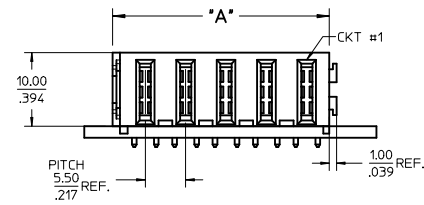
STANDARD SOLDER TAILS				LONG SOLDER TAILS			PRESS-FIT TAILS		
# CKT	PART NUMBER	DIM "A" ±0.25/±.010	DIM "C" ±0.25/±.010	PART NUMBER	DIM "A" ±0.25/±.010	DIM "C" ±0.25/±.010	PART NUMBER	DIM "A" ±0.25/±.010	DIM "C" ±0.25/±.010
10	46436-9010	57.00/2.244	2.84/1.12	46436-9110	57.00/2.244	3.61/1.42	46436-9210	57.00/2.244	3.28/1.29 (COMPLIANT TAILS DESIGNED FOR MIN. 1.58/0.62" THICK PCB)
9	46436-9009	51.50/2.028		46436-9109	51.50/2.028		46436-9209	51.50/2.028	
8	46436-9008	46.00/1.811		46436-9108	46.00/1.811		46436-9208	46.00/1.811	
7	46436-9007	40.50/1.594		46436-9107	40.50/1.594		46436-9207	40.50/1.594	
6	46436-9006	35.00/1.378		46436-9106	35.00/1.378		46436-9206	35.00/1.378	
5	46436-9005	29.50/1.161		46436-9105	29.50/1.161		46436-9205	29.50/1.161	
4	46436-9004	24.00/0.945		46436-9104	24.00/0.945		46436-9204	24.00/0.945	
3	46436-9003	18.50/0.728		46436-9103	18.50/0.728		46436-9203	18.50/0.728	
2	46436-9002	13.00/0.512		46436-9102	13.00/0.512		46436-9202	13.00/0.512	
1	46436-9001	7.50/0.295		46436-9101	7.50/0.295		46436-9201	7.50/0.295	



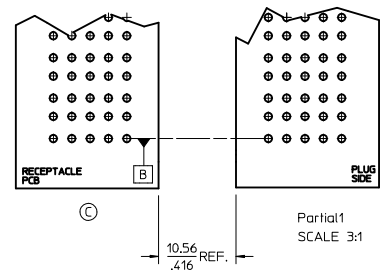
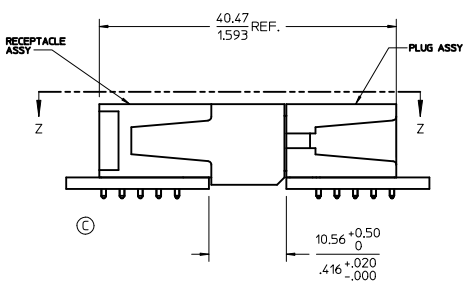
P/N: 46436-9005 SHOWN



RECOMMENDED LAY-OUT AND KEEP-OUT ZONE



P/N: 46436-9005 SHOWN



Partial 1  
SCALE 3:1

NOTES:

- MATERIAL:**  
-HOUSINGS: LCP UL-94, V-0, COLOR: BLACK.  
-TERMINALS: COPPER ALLOY.  
-PLATING: 0.00127/.000050 NICKEL OVERALL WITH 0.00254/.000100 SELECTIVE MATTE TIN ON TAILS AND 0.000762/.000030 SELECTIVE GOLD ON CONTACT AREA.
- PACKAGING:** ASSEMBLIES TO BE TRAY PACKED PER PACKAGING SPEC PK-46436-xxx.
- PRODUCT SPEC:** PS-46436-100.
- APPLICATION SPEC:** AS-46436-100.
- ASSEMBLY MATES TO MOLEX PLUG ASSEMBLY 46437 - SERIES: CONTACT MOLEX FOR DETAILS.**

<b>ADD VIEWS</b> EC NO: UCP2011-3988 DRAWN BY: BKOSTIC 2011/06/16 CHECKED BY: CHYDBKOSTIC 2011/06/16 APPROVED BY: APPR:RNEILSON 2011/06/21	<b>QUALITY SYMBOLS</b> DRAFT WHERE APPLICABLE MUST REMAIN WITHIN DIMENSIONS	<b>GENERAL TOLERANCES (UNLESS SPECIFIED)</b>		<b>DIMENSION STYLE</b> MM/IN		SCALE 3:1	DESIGN UNITS METRIC	THIRD ANGLE PROJECTION		
		4 PLACES ±.010	±.010	mm	INCH	DRAWN BY: BKOSTIC DATE: 2008/04/24 CHECKED BY: BKOSTIC DATE: 2008/04/24 APPROVED BY: APATEL DATE: 2008/06/30				
		3 PLACES ±.010	±.010	TITLE: DC POWER RECEPTACLE MOD TEN60, 5.5 PITCH R/A 1-10 CKT						
		2 PLACES ±0.25	±.010	MATERIAL NO: SEE CHART DOCUMENT NO: SD-46436-9000						

MOLEX INCORPORATED  
SHEET NO. 1 OF 1



Компания «ЭлектроПласт» предлагает заключение долгосрочных отношений при поставках импортных электронных компонентов на взаимовыгодных условиях!

Наши преимущества:

- Оперативные поставки широкого спектра электронных компонентов отечественного и импортного производства напрямую от производителей и с крупнейших мировых складов;
- Поставка более 17-ти миллионов наименований электронных компонентов;
- Поставка сложных, дефицитных, либо снятых с производства позиций;
- Оперативные сроки поставки под заказ (от 5 рабочих дней);
- Экспресс доставка в любую точку России;
- Техническая поддержка проекта, помощь в подборе аналогов, поставка прототипов;
- Система менеджмента качества сертифицирована по Международному стандарту ISO 9001;
- Лицензия ФСБ на осуществление работ с использованием сведений, составляющих государственную тайну;
- Поставка специализированных компонентов (Xilinx, Altera, Analog Devices, Intersil, Interpoint, Microsemi, Aeroflex, Peregrine, Syfer, Eurofarad, Texas Instrument, Miteq, Cobham, E2V, MA-COM, Hittite, Mini-Circuits, General Dynamics и др.);

Помимо этого, одним из направлений компании «ЭлектроПласт» является направление «Источники питания». Мы предлагаем Вам помощь Конструкторского отдела:

- Подбор оптимального решения, техническое обоснование при выборе компонента;
- Подбор аналогов;
- Консультации по применению компонента;
- Поставка образцов и прототипов;
- Техническая поддержка проекта;
- Защита от снятия компонента с производства.



#### Как с нами связаться

**Телефон:** 8 (812) 309 58 32 (многоканальный)

**Факс:** 8 (812) 320-02-42

**Электронная почта:** [org@eplast1.ru](mailto:org@eplast1.ru)

**Адрес:** 198099, г. Санкт-Петербург, ул. Калинина, дом 2, корпус 4, литера А.