

PART NAME

CONVERTA BOX

PART No.

CU-341-A TO CU-712-A

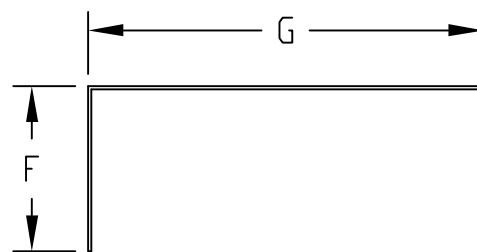
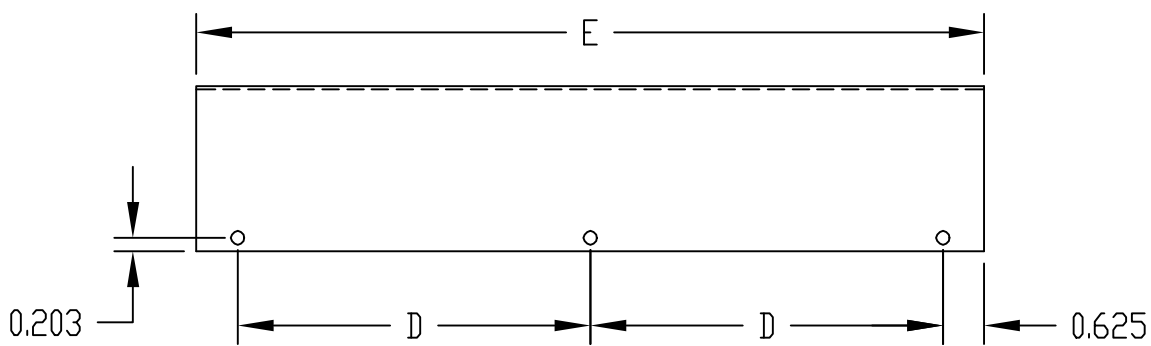
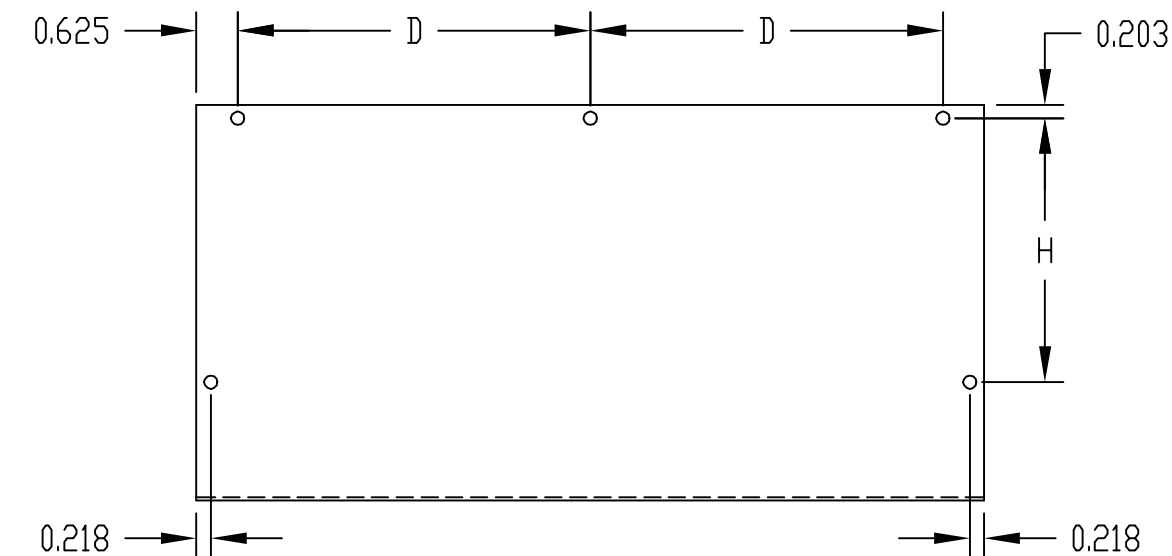
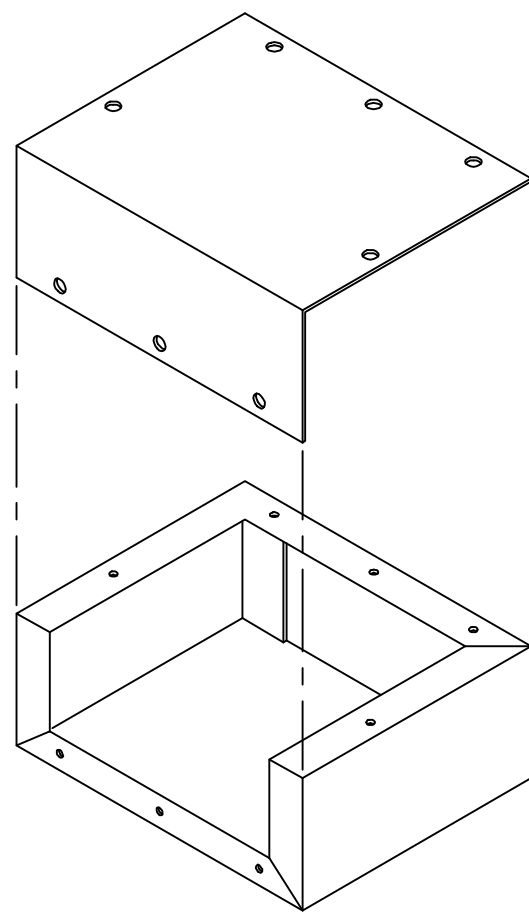
MATERIAL:

BASE & COVER \_\_\_\_\_ 0.050 THICK ALUMINUM

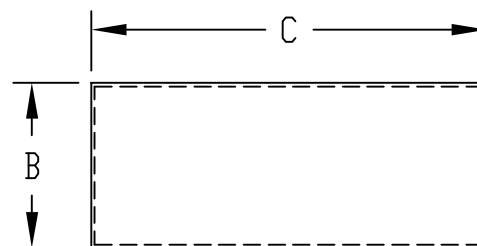
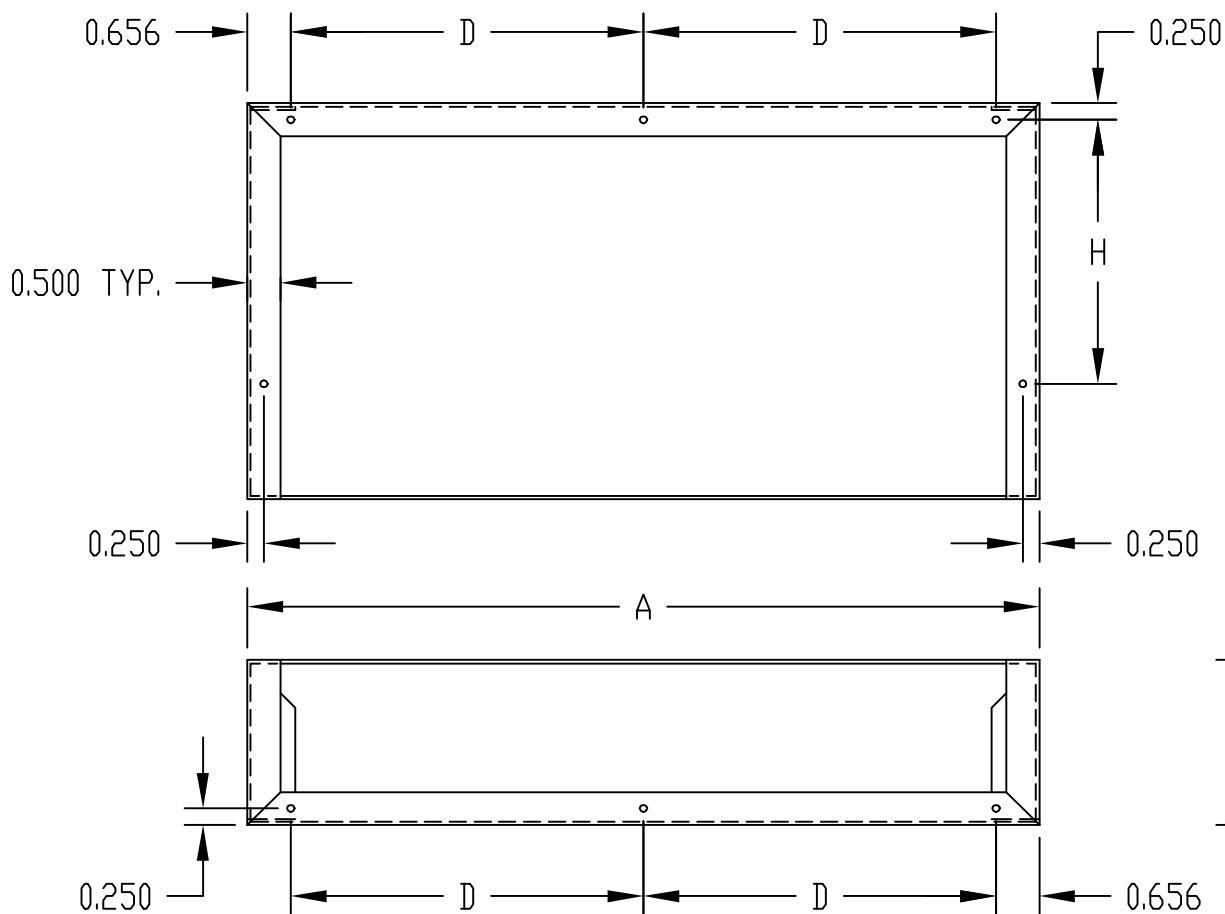
FINISH:

BASE & COVER \_\_\_\_\_ NATURAL

COVER ATTACHED WITH #6 SHEET METAL SCREWS.



COVER



BASE

| PART No. | A      | B     | C     | D     | E      | F     | G     | H     |
|----------|--------|-------|-------|-------|--------|-------|-------|-------|
| CU-341-A | 4.000  | 1.500 | 3.000 | —     | 3.938  | 1.500 | 3.000 | —     |
| CU-452-A | 5.000  | 2.000 | 4.000 | —     | 4.938  | 2.000 | 4.000 | —     |
| CU-482-A | 8.000  | 2.000 | 4.000 | —     | 7.938  | 2.000 | 4.000 | —     |
| CU-592-A | 9.500  | 2.500 | 5.000 | —     | 9.438  | 2.500 | 5.000 | 3.500 |
| CU-622-A | 12.000 | 2.500 | 6.000 | 5.344 | 11.938 | 2.500 | 6.000 | 4.000 |
| CU-712-A | 15.000 | 2.500 | 7.000 | 6.844 | 14.938 | 2.500 | 7.000 | 4.500 |



Компания «ЭлектроПласт» предлагает заключение долгосрочных отношений при поставках импортных электронных компонентов на взаимовыгодных условиях!

Наши преимущества:

- Оперативные поставки широкого спектра электронных компонентов отечественного и импортного производства напрямую от производителей и с крупнейших мировых складов;
- Поставка более 17-ти миллионов наименований электронных компонентов;
- Поставка сложных, дефицитных, либо снятых с производства позиций;
- Оперативные сроки поставки под заказ (от 5 рабочих дней);
- Экспресс доставка в любую точку России;
- Техническая поддержка проекта, помощь в подборе аналогов, поставка прототипов;
- Система менеджмента качества сертифицирована по Международному стандарту ISO 9001;
- Лицензия ФСБ на осуществление работ с использованием сведений, составляющих государственную тайну;
- Поставка специализированных компонентов (Xilinx, Altera, Analog Devices, Intersil, Interpoint, Microsemi, Aeroflex, Peregrine, Syfer, Eurofarad, Texas Instrument, Miteq, Cobham, E2V, MA-COM, Hittite, Mini-Circuits, General Dynamics и др.);

Помимо этого, одним из направлений компании «ЭлектроПласт» является направление «Источники питания». Мы предлагаем Вам помощь Конструкторского отдела:

- Подбор оптимального решения, техническое обоснование при выборе компонента;
- Подбор аналогов;
- Консультации по применению компонента;
- Поставка образцов и прототипов;
- Техническая поддержка проекта;
- Защита от снятия компонента с производства.



#### Как с нами связаться

**Телефон:** 8 (812) 309 58 32 (многоканальный)

**Факс:** 8 (812) 320-02-42

**Электронная почта:** [org@eplast1.ru](mailto:org@eplast1.ru)

**Адрес:** 198099, г. Санкт-Петербург, ул. Калинина, дом 2, корпус 4, литера А.