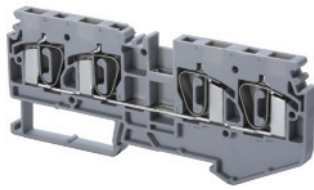


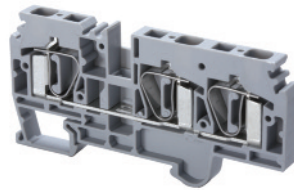
# Feed-Through & Multi-Connection Spring Clamp



## CSC4T2-2



## CSC6T1-2



Terminal Width	6 mm	8 mm
Height x Length	42 x 105 mm	45 x 94 mm
Stripping Length	15 mm	15 mm
Insulation Material	Polyamide 6.6	Polyamide 6.6
Type of Connection	4 spring clamps & 2 slots for interconnection	3 spring clamps & 2 slots for interconnection
Approvals		
Wire Range	22-12 AWG    0.2-4 sq.mm    22-12 AWG	22-8 AWG    0.2-6 sq.mm    22-8 AWG
Voltage Rating	600 V    800 V    600 V	600 V    800 V    600 V
Current Rating	25 A    32 A    25 A	50 A    41 A    50 A
Other Approvals		

### Terminal Block

End Plate

DIN Rail  
for ordering information  
refer to pages 90-91

End Stop  
for ordering information  
refer to page 92

Jumpers Adjacent Alternate

Push in type wire jumper

Marking Tags

Cat. No.	Std. Pk.
----------	----------

<b>CSC4T2-2</b>	50
EPCSC4T2-2	50



CA103	50
CA702	50
CA802	50

CA801/2	100
CA801/2-3	100

CA901/2	100
---------	-----

MT6	100
-----	-----

Cat. No.	Std. Pk.
----------	----------

<b>CSC6T1-2</b>	50
EPCSC6T1-2	50



CA103	50
CA702	50
CA802	50

CA801/3	100
CA801/3-3	100

CA901/3	100
---------	-----

MT8	100
-----	-----



Компания «ЭлектроПласт» предлагает заключение долгосрочных отношений при поставках импортных электронных компонентов на взаимовыгодных условиях!

Наши преимущества:

- Оперативные поставки широкого спектра электронных компонентов отечественного и импортного производства напрямую от производителей и с крупнейших мировых складов;
- Поставка более 17-ти миллионов наименований электронных компонентов;
- Поставка сложных, дефицитных, либо снятых с производства позиций;
- Оперативные сроки поставки под заказ (от 5 рабочих дней);
- Экспресс доставка в любую точку России;
- Техническая поддержка проекта, помощь в подборе аналогов, поставка прототипов;
- Система менеджмента качества сертифицирована по Международному стандарту ISO 9001;
- Лицензия ФСБ на осуществление работ с использованием сведений, составляющих государственную тайну;
- Поставка специализированных компонентов (Xilinx, Altera, Analog Devices, Intersil, Interpoint, Microsemi, Aeroflex, Peregrine, Syfer, Eurofarad, Texas Instrument, Miteq, Cobham, E2V, MA-COM, Hittite, Mini-Circuits, General Dynamics и др.);

Помимо этого, одним из направлений компании «ЭлектроПласт» является направление «Источники питания». Мы предлагаем Вам помощь Конструкторского отдела:

- Подбор оптимального решения, техническое обоснование при выборе компонента;
- Подбор аналогов;
- Консультации по применению компонента;
- Поставка образцов и прототипов;
- Техническая поддержка проекта;
- Защита от снятия компонента с производства.



#### Как с нами связаться

**Телефон:** 8 (812) 309 58 32 (многоканальный)

**Факс:** 8 (812) 320-02-42

**Электронная почта:** [org@eplast1.ru](mailto:org@eplast1.ru)

**Адрес:** 198099, г. Санкт-Петербург, ул. Калинина, дом 2, корпус 4, литера А.