

**Premo-Flex™ polyimide jumpers with etched-copper circuitry achieve tight tolerances for reliable connections to fine-pitch, 0.30mm connectors and are an off-the-shelf, ultra-flexible PCB interconnect solution that maximises board space and design flexibility in compact applications**

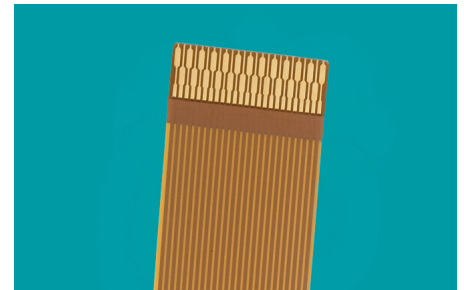
Premo-Flex™ jumpers, terminated to Zero Insertion Force (ZIF) FFC connectors, are an ultra-flexible interconnect solution for adjoining PC boards. With a polyimide substrate and etched-copper technology Molex can achieve the tight tolerances required for reliable connections with 0.30mm pitch, and below, microminiature connectors, that standard copper wire FFC jumpers cannot.

Premo-Flex™ etched polyimide jumpers are terminated with Molex's 0.30mm pitch, dual-contact FPC connectors, series 502598. With a shorter depth and length than similar competitive versions, the 502598 series FPC connector meets the needs of designers looking for a dual-contact ZIF connector that would enable them to utilize the same PCB pattern on adjoining parallel PCBs.

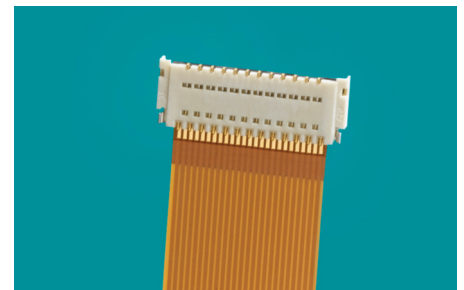
Etched polyimide jumpers terminated with 502598 connectors maximise board space and allow design flexibility for compact applications such as digital cameras and handheld medical equipment. Off-the-shelf standard circuit sizes and lengths avoid custom tooling costs and lead-times. For additional information visit: [www.molex.com/product/premoflex\\_ffc-fpc.html](http://www.molex.com/product/premoflex_ffc-fpc.html)

**Premo-Flex™ Etched Polyimide Jumpers**

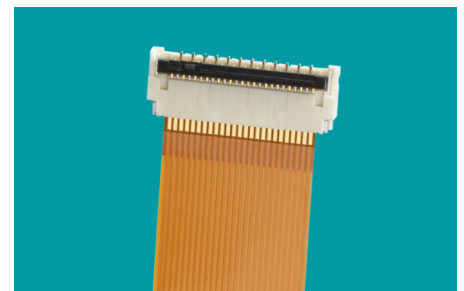
**Cable Thickness 0.12mm**  
15015 Gold, 0.30mm Pitch, Polyimide, 105°C



Etched-Polyimide Copper Circuitry



Premo-Flex™ Etched Polyimide Jumpers with Easy-On™ BackFlip™ FPC Connector, Pitch, Series 502598



**FEATURES AND BENEFITS**

- Etched-copper polyimide circuitry
- Polyimide substrate
- Available in 8 circuit sizes and 5 standard lengths
- Cable termination thickness 0.12mm
- Rated up to +105°C
- Ensures simple ZIF assembly process
- Terminates to Molex FPC connector series 502598
- Achieves tight tolerances required for reliable connections with 0.30mm-pitch microminiature FPC connectors
- High-temperature insulation material
- Off-the-shelf solutions and flexible design options
- Compatible with Molex 0.30mm Pitch Easy-On™ BackFlip™ FPC Connector, series 502598
- Meets industry-standard requirements
- Ideal for microminiature electrical connections between PCB's, display boards etc.
- 502598 series is a Core Micro Product; guaranteed minimum 10 year life-cycle

**MARKETS AND APPLICATIONS**

- Data / networking / telecoms
  - Mobile phone / smart phone
  - Digital still camera
  - Tablet computer
- Medical
- Compact, handheld devices



Compact medical applications



Compact consumer applications

## SPECIFICATIONS

### Reference Information

Packaging: Box  
 Flame Resistance: UL 758 WV-1  
 Mates With: 0.30mm pitch FPC connectors, series 502598  
 Designed In: Millimeters  
 RoHS: Yes  
 Halogen Free: Yes

### Mechanical

Temperature Rating: -40 to +105°C  
 Heat Resistance: 96 hours at +85°C  
 Moisture Resistance:  
 Mate with Molex series 502598 and expose to 40°C, relative humidity 98-95% for 96 hours. Part then conditioned at ambient for 1 hour, then specified measurements performed  
 Folding: Specimen to be folded manually at +180°C over a 4.00mm (.157") radius, min. 20 cycles

## Premo-Flex™ Etched Polyimide Jumpers

### Cable Thickness 0.12mm

15015 Gold, 0.30mm Pitch, Polyimide, 105°C

### Electrical

Voltage: 50V AC/DC max.  
 Current: 0.2A max.  
 Dielectric Withstanding Voltage: 200V AC for 1 minute, no disrupted discharge  
 Insulation Resistance: 50 Megohms/ km min.  
 Conductor Resistance: 60 milliohm max.

## ORDERING INFORMATION

Circuits	Order No.	Length inches	Length mm	Width inches	Width mm
23	15015-0223	2	50.8	0.283	7.2
	15015-0423	4	101.6		
	15015-0623	6	152.4		
	15015-0823	8	203.2		
	15015-1023	10	254		
25	15015-0225	2	50.8	0.307	7.8
	15015-0425	4	101.6		
	15015-0625	6	152.4		
	15015-0825	8	203.2		
	15015-1025	10	254		
27	15015-0227	2	50.8	0.331	8.4
	15015-0427	4	101.6		
	15015-0627	6	152.4		
	15015-0827	8	203.2		
	15015-1027	10	254		
29	15015-0229	2	50.8	0.354	9
	15015-0429	4	101.6		
	15015-0629	6	152.4		
	15015-0829	8	203.2		
	15015-1029	10	254		
33	15015-0233	2	50.8	0.403	10.2
	15015-0433	4	101.6		
	15015-0633	6	152.4		
	15015-0833	8	203.2		
	15015-1033	10	254		
39	15015-0239	2	50.8	0.472	12
	15015-0439	4	101.6		
	15015-0639	6	152.4		
	15015-0839	8	203.2		
	15015-1039	10	254		
45	15015-0245	2	50.8	0.543	13.8
	15015-0445	4	101.6		
	15015-0645	6	152.4		
	15015-0845	8	203.2		
	15015-1045	10	254		
51	15015-0251	2	50.8	0.614	15.6
	15015-0451	4	101.6		
	15015-0651	6	152.4		
	15015-0851	8	203.2		
	15015-1051	10	254		



Компания «ЭлектроПласт» предлагает заключение долгосрочных отношений при поставках импортных электронных компонентов на взаимовыгодных условиях!

Наши преимущества:

- Оперативные поставки широкого спектра электронных компонентов отечественного и импортного производства напрямую от производителей и с крупнейших мировых складов;
- Поставка более 17-ти миллионов наименований электронных компонентов;
- Поставка сложных, дефицитных, либо снятых с производства позиций;
- Оперативные сроки поставки под заказ (от 5 рабочих дней);
- Экспресс доставка в любую точку России;
- Техническая поддержка проекта, помощь в подборе аналогов, поставка прототипов;
- Система менеджмента качества сертифицирована по Международному стандарту ISO 9001;
- Лицензия ФСБ на осуществление работ с использованием сведений, составляющих государственную тайну;
- Поставка специализированных компонентов (Xilinx, Altera, Analog Devices, Intersil, Interpoint, Microsemi, Aeroflex, Peregrine, Syfer, Eurofarad, Texas Instrument, Miteq, Cobham, E2V, MA-COM, Hittite, Mini-Circuits, General Dynamics и др.);

Помимо этого, одним из направлений компании «ЭлектроПласт» является направление «Источники питания». Мы предлагаем Вам помощь Конструкторского отдела:

- Подбор оптимального решения, техническое обоснование при выборе компонента;
- Подбор аналогов;
- Консультации по применению компонента;
- Поставка образцов и прототипов;
- Техническая поддержка проекта;
- Защита от снятия компонента с производства.



#### Как с нами связаться

**Телефон:** 8 (812) 309 58 32 (многоканальный)

**Факс:** 8 (812) 320-02-42

**Электронная почта:** [org@eplast1.ru](mailto:org@eplast1.ru)

**Адрес:** 198099, г. Санкт-Петербург, ул. Калинина, дом 2, корпус 4, литера А.