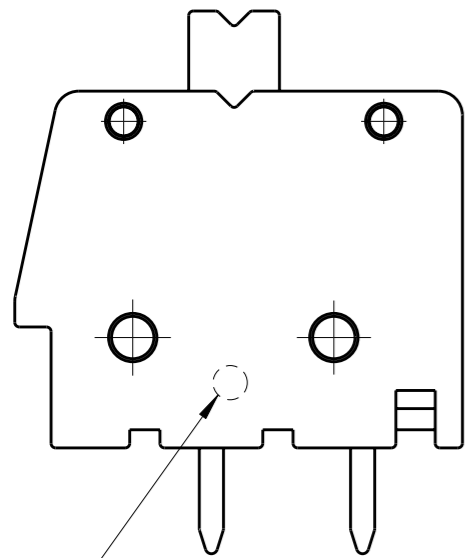
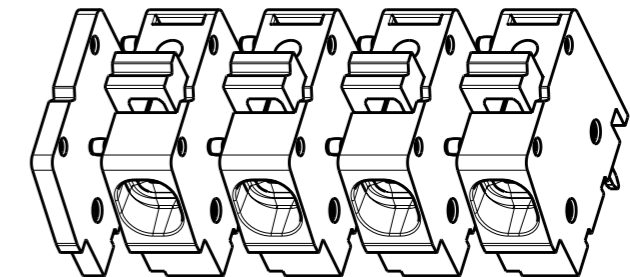
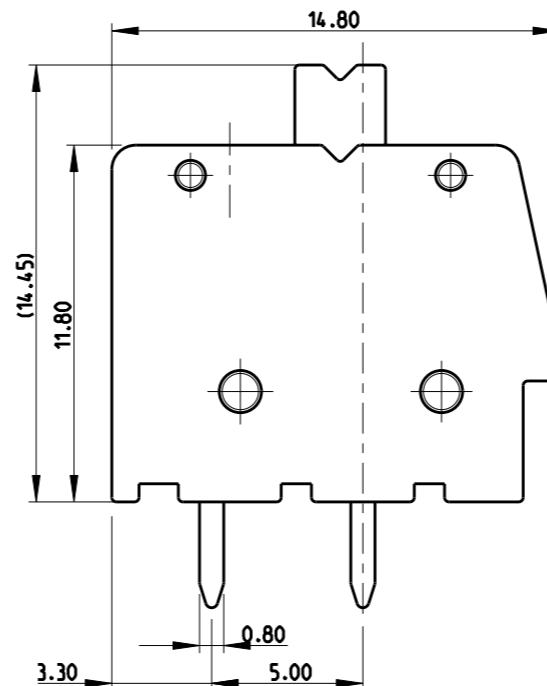
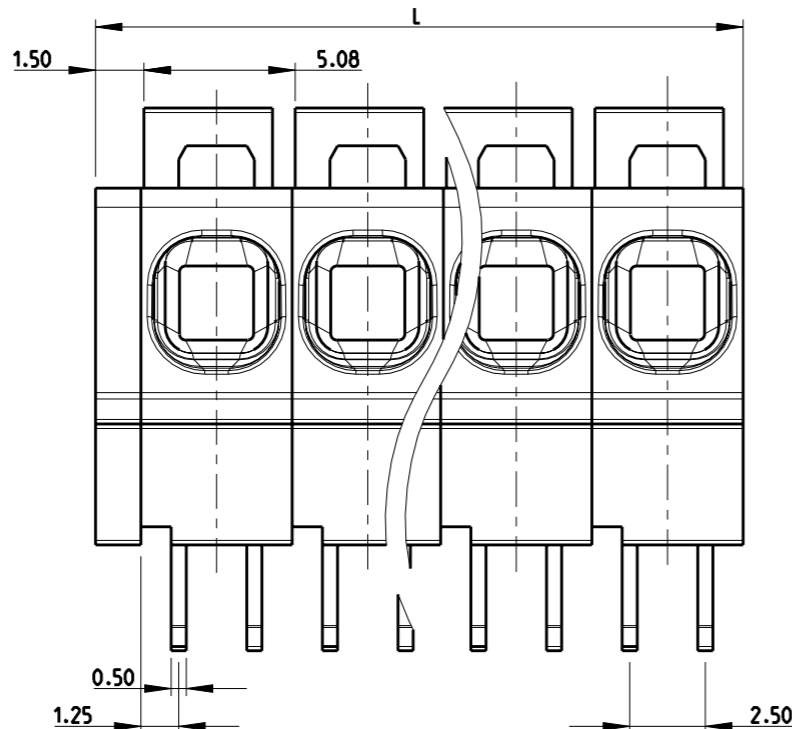


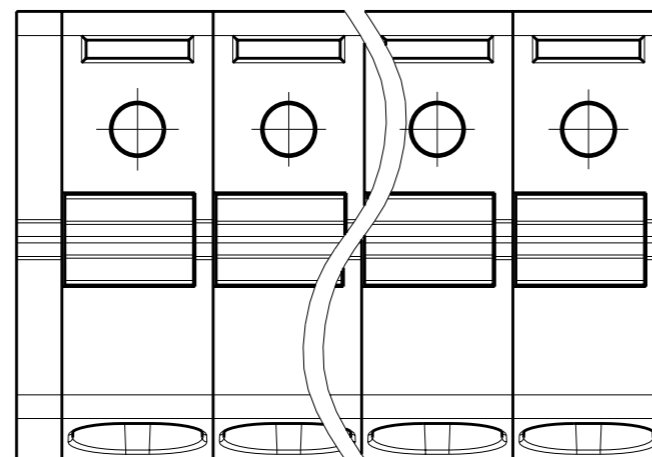
P	LTR	DESCRIPTION	DATE	DWN	APVD
	A	REVISED PER ECO-12-002880	14FEB12	KH	MS



Identificazione passo imperiale



SCALE 2:1  
-4 AS SHOWN



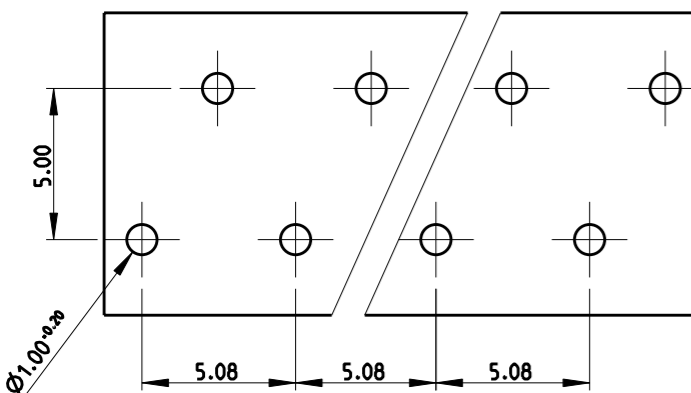
**MATERIALS:**  
 HOUSING-POLYAMIDE, COLOR-GREEN  
 CLAMPING SPRING-STEEL  
 PIN-COPPER ALLOY-TIN PLATED



**MECHANICAL**  
 PCB THICKNESS-2.40 MAX  
 PCB HOLE DIAMETER-1.20 MIN  
 STRIP LENGTH- 10-11 MM  
 OPERATING TEMPERATURE--40 °C TO +110 °C

**ELECTRICAL**  
 WIRE RANGE- 30 TO 12 AWG  
 VOLTAGE RATING- 300 VOLTS  
 CURRENT RATING-16 AMP  
 CONTACT RESISTANCE-15 MILLOHM MAX  
 INSULATION RESISTANCE-10<sup>9</sup> OHMS MIN (500V DC)

128.50	25	2-1986712-5
123.42	24	2-1986712-4
118.34	23	2-1986712-3
113.26	22	2-1986712-2
108.18	21	2-1986712-1
103.10	20	2-1986712-0
98.02	19	1-1986712-9
92.94	18	1-1986712-8
87.86	17	1-1986712-7
82.78	16	1-1986712-6
77.70	15	1-1986712-5
72.62	14	1-1986712-4
67.54	13	1-1986712-3
62.46	12	1-1986712-2
57.38	11	1-1986712-1
52.30	10	1-1986712-0
47.22	9	1986712-9
42.14	8	1986712-8
37.06	7	1986712-7
31.98	6	1986712-6
26.90	5	1986712-5
21.82	4	1986712-4
16.74	3	1986712-3
11.66	2	1986712-2
DIM "L"	POLE	PART NO

PCB LAYOUT



THIS DRAWING IS A CONTROLLED DOCUMENT.		DWN	08AUG2011	 TE Connectivity
DIMENSIONS:		CHK	08AUG2011	
mm		APVD	08AUG2011	
		PRODUCT SPEC	SARVER, MICHAEL	
TOLERANCES UNLESS OTHERWISE SPECIFIED:		APPLICATION SPEC		NAME
0 PLC	±0.5			SPRING TYPE, SIDE WIRE ENTRY TERMINAL
1 PLC	±0.25			SIDE STACKABLE STRAIGHT
2 PLC	±			02 - 25 POLES PITCH 5.08mm
3 PLC	±			SIZE
4 PLC	±			A3
ANGLES	±1°			CAGE CODE
				00779
MATERIAL		WEIGHT		DRAWING NO
				C-1986712
				RESTRICTED TO
CUSTOMER DRAWING		SCALE	2:1	SHEET
				1 OF 1
				REV
				A



Компания «ЭлектроПласт» предлагает заключение долгосрочных отношений при поставках импортных электронных компонентов на взаимовыгодных условиях!

Наши преимущества:

- Оперативные поставки широкого спектра электронных компонентов отечественного и импортного производства напрямую от производителей и с крупнейших мировых складов;
- Поставка более 17-ти миллионов наименований электронных компонентов;
- Поставка сложных, дефицитных, либо снятых с производства позиций;
- Оперативные сроки поставки под заказ (от 5 рабочих дней);
- Экспресс доставка в любую точку России;
- Техническая поддержка проекта, помощь в подборе аналогов, поставка прототипов;
- Система менеджмента качества сертифицирована по Международному стандарту ISO 9001;
- Лицензия ФСБ на осуществление работ с использованием сведений, составляющих государственную тайну;
- Поставка специализированных компонентов (Xilinx, Altera, Analog Devices, Intersil, Interpoint, Microsemi, Aeroflex, Peregrine, Syfer, Eurofarad, Texas Instrument, Miteq, Cobham, E2V, MA-COM, Hittite, Mini-Circuits, General Dynamics и др.);

Помимо этого, одним из направлений компании «ЭлектроПласт» является направление «Источники питания». Мы предлагаем Вам помощь Конструкторского отдела:

- Подбор оптимального решения, техническое обоснование при выборе компонента;
- Подбор аналогов;
- Консультации по применению компонента;
- Поставка образцов и прототипов;
- Техническая поддержка проекта;
- Защита от снятия компонента с производства.



#### Как с нами связаться

**Телефон:** 8 (812) 309 58 32 (многоканальный)

**Факс:** 8 (812) 320-02-42

**Электронная почта:** [org@eplast1.ru](mailto:org@eplast1.ru)

**Адрес:** 198099, г. Санкт-Петербург, ул. Калинина, дом 2, корпус 4, литера А.