

# DC axial fans

Automotive series W3G300, Ø 300mm



### Highlights:

- Control input: 0-10 VDC/PWM
- Load dump (58V)
- Over-voltage detection
- Soft start, motor current limit, line undervoltage detection
- Over 95C with power derating
- Reverse polarity and locked rotor protection

**Material:** Impeller: PA plastic  
Electronic housing: PA plastic

**Mounting position:** Any

**Condensate discharge holes:** None, open rotor

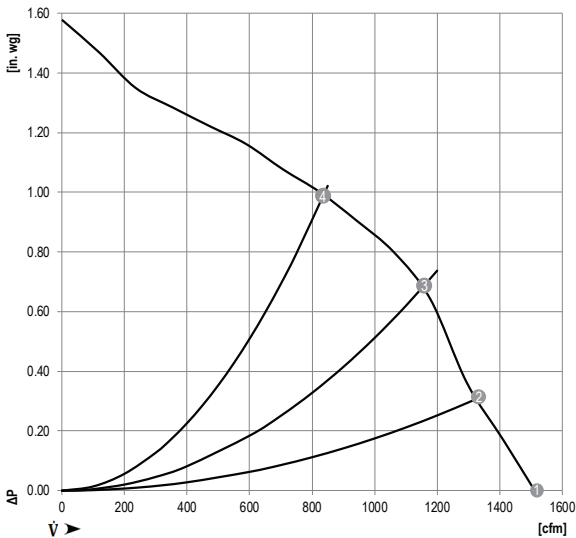
**Direction of rotation:** Clockwise, seen on rotor

### Nominal Data

Type	Motor	Air flow CFM	Voltage VDC	Voltage range VDC	Power input (1) Watts	Speed (1) RPM	Current draw (1) A	Temperature range (1) °C	Mass lbs	Sealed ball bearings	Direction of air flow (intake) rotor	Ingress protection rating (motor) IP 24 KM	Ingress protection rating (electronics) IP 6K 9K
W3G300-BV24-01	M3G084-BF	1512	26	16...32	205	3160	7.9	-40...95/110C	4.4	Yes	V	IP 24 KM	IP 6K 9K

(1) Nominal data at free air.

### Curves



Measurement: LU-141130

Air performance measured as per: ISO 5801, Installation category A, without protection against accidental contact.

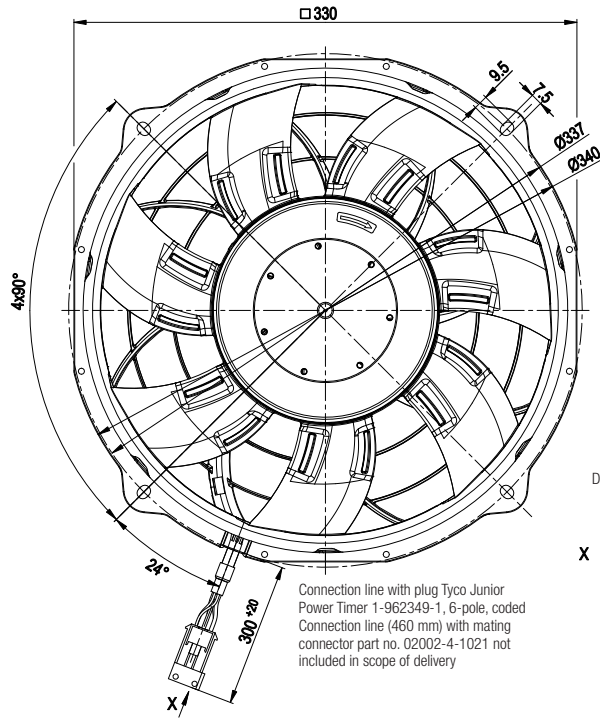
Suction-side noise levels:  $L_{wA}$  as per ISO 13347,  $L_pA$  measured at 1m distance to fan axis.

The values given are valid under the measuring conditions mentioned and may vary according to the actual installation situation.

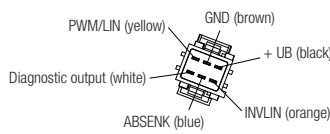
With any deviation to the standard set-up, the specific values have to be checked and reviewed once installed or fitted.

For detailed information on the measuring set-up, please contact ebm-papst.

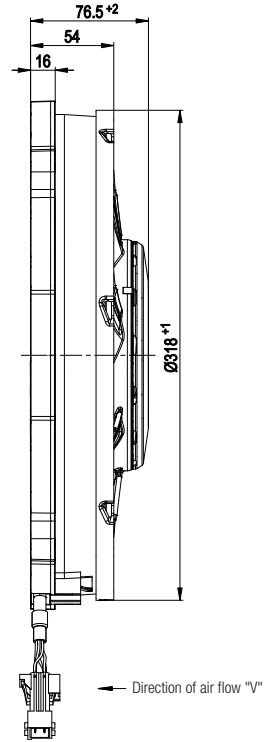
	n rpm	Pe W	I A	$L_pA_{in}$ dB(A)	$L_wA_{in}$ dB(A)
①	3160	205	7.9	74	82
②	3155	216	8.3	73	82
③	3085	240	9.2	73	81
④	2965	244	9.4	73	80



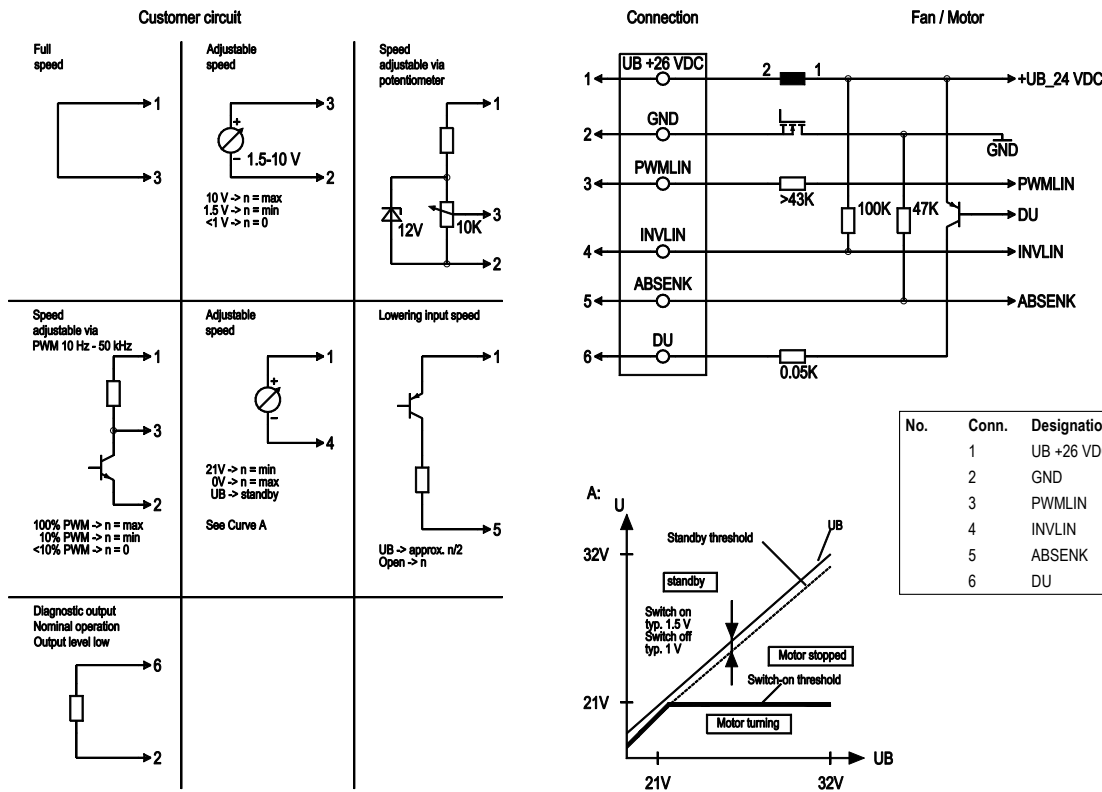
Connection line with plug Tyco Junior Power Timer 1-962349-1, 6-pole, coded Connection line (460 mm) with mating connector part no. 02002-4-1021 not included in scope of delivery



X



Connection screen





Компания «ЭлектроПласт» предлагает заключение долгосрочных отношений при поставках импортных электронных компонентов на взаимовыгодных условиях!

Наши преимущества:

- Оперативные поставки широкого спектра электронных компонентов отечественного и импортного производства напрямую от производителей и с крупнейших мировых складов;
- Поставка более 17-ти миллионов наименований электронных компонентов;
- Поставка сложных, дефицитных, либо снятых с производства позиций;
- Оперативные сроки поставки под заказ (от 5 рабочих дней);
- Экспресс доставка в любую точку России;
- Техническая поддержка проекта, помощь в подборе аналогов, поставка прототипов;
- Система менеджмента качества сертифицирована по Международному стандарту ISO 9001;
- Лицензия ФСБ на осуществление работ с использованием сведений, составляющих государственную тайну;
- Поставка специализированных компонентов (Xilinx, Altera, Analog Devices, Intersil, Interpoint, Microsemi, Aeroflex, Peregrine, Syfer, Eurofarad, Texas Instrument, Miteq, Cobham, E2V, MA-COM, Hittite, Mini-Circuits, General Dynamics и др.);

Помимо этого, одним из направлений компании «ЭлектроПласт» является направление «Источники питания». Мы предлагаем Вам помощь Конструкторского отдела:

- Подбор оптимального решения, техническое обоснование при выборе компонента;
- Подбор аналогов;
- Консультации по применению компонента;
- Поставка образцов и прототипов;
- Техническая поддержка проекта;
- Защита от снятия компонента с производства.



#### Как с нами связаться

**Телефон:** 8 (812) 309 58 32 (многоканальный)

**Факс:** 8 (812) 320-02-42

**Электронная почта:** [org@eplast1.ru](mailto:org@eplast1.ru)

**Адрес:** 198099, г. Санкт-Петербург, ул. Калинина, дом 2, корпус 4, литера А.