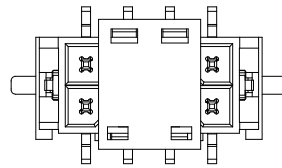
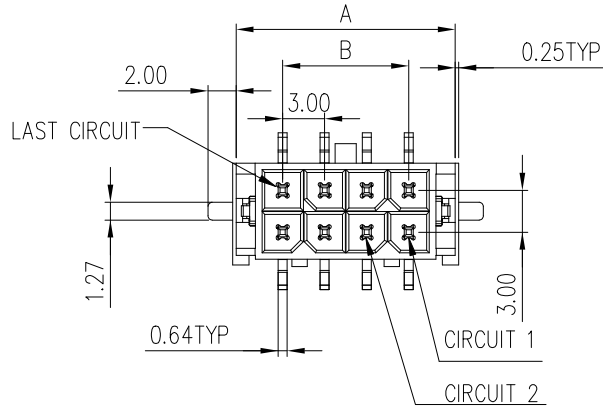
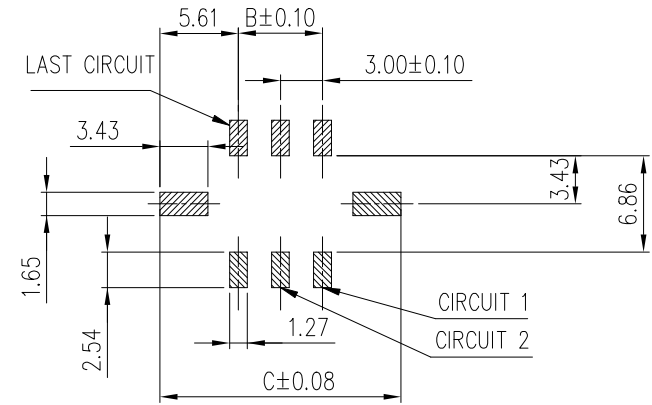


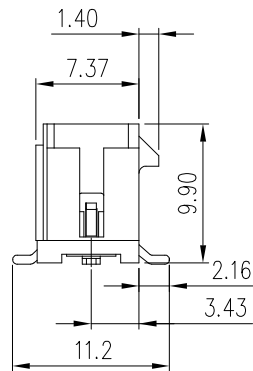
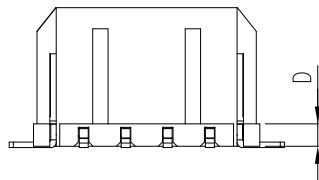
PRODUCT NUMBER  
SEE PART NO. SCHEME



SHOWN WITH DISPOSABLE CAP



RECOMMENDED PCB LAYOUT  
GENERAL TOLERANCE: ±0.05  
PCB THICKNESS=1.60MM



DIMENSION TABLE

| POS | A     | B     | C     | D    |
|-----|-------|-------|-------|------|
| 02  | 6.65  | NA    | 11.20 | 6.74 |
| 04  | 9.65  | 3.00  | 14.20 |      |
| 06  | 12.65 | 6.00  | 17.20 | 1.60 |
| 08  | 15.65 | 9.00  | 20.20 |      |
| 10  | 18.65 | 12.00 | 23.20 |      |
| 12  | 21.65 | 15.00 | 26.20 |      |
| 14  | 24.65 | 18.00 | 29.20 |      |
| 16  | 27.65 | 21.00 | 32.20 |      |
| 18  | 30.65 | 24.00 | 35.20 |      |
| 20  | 33.65 | 27.00 | 38.20 |      |
| 22  | 36.65 | 30.00 | 41.20 |      |
| 24  | 39.65 | 33.00 | 44.20 |      |

PART NUMBER SCHEME:  
10137926-XX X X LF

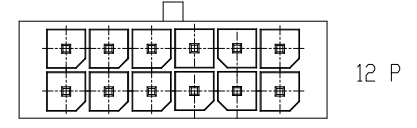
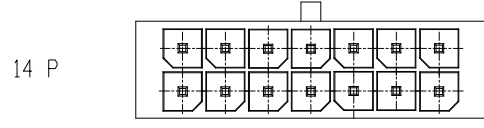
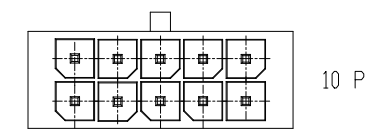
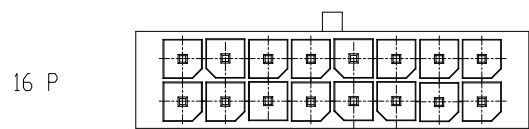
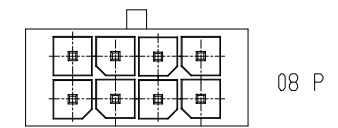
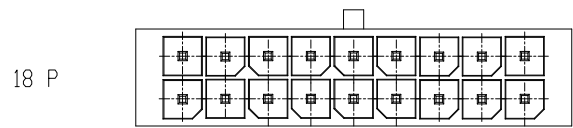
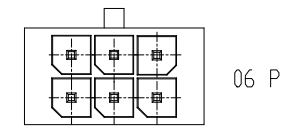
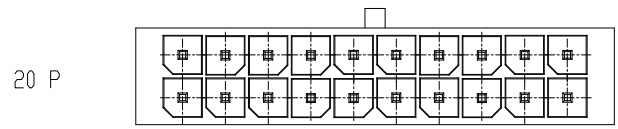
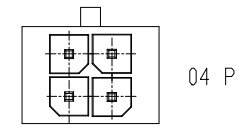
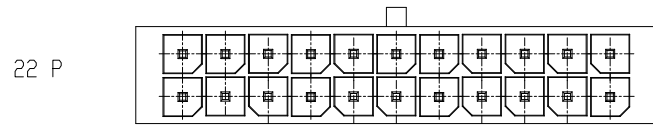
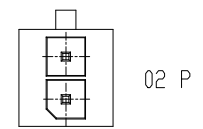
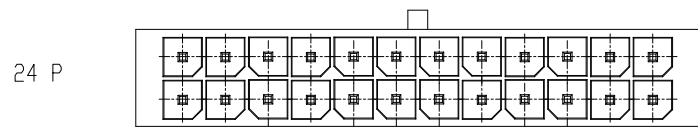
NO OF POS.  
02: 2 POS.  
24: 24 POS.

- PACKAGE  
BLANK: TAPE&REEL WITH PICK UP CAP  
1: TAPE&REEL WITHOUT PICK UP CAP
- HSG MATERIAL  
1: LCP, GLOW WIRE COMPATIBLE, BLACK  
2: LCP, NON GLOW WIRE COMPATIBLE, BLACK  
3: LCP, GLOW WIRE COMPATIBLE, NATURAL  
4: LCP, NON GLOW WIRE COMPATIBLE, NATURAL
- CONTACT PLATING  
1: TIN  
2: GOLD FLASH  
3: 15u" Au, TIN ON SOLDER TAILS  
4: 30u" Au, TIN ON SOLDER TAILS

NOTES:

- MATERIALS:  
HOUSING: OPTIONAL, UL94V-0, HALOGEN FREE.  
TERMINAL: COPPER ALLOY  
HOLD DOWN: COPPER ALLOY
- FINISH:  
TERMINAL: OPTIONAL  
HOLD DOWN: MATTE TIN  
UNDER PLATING: NICKEL OVERALL
- PRODUCT SPECIFICATION: GS-12-1177
- PACKAGE SPECIFICATION: GS-14-2359
- THIS PART MATES WITH FCI RECEPTACLE WIRE CONNECTOR 10127716.
- THIS PART IS APPLICABLE FOR REFLOW PROCESS WITH 260°C PEAK TEMPERATURE FOR 10 SECONDS.

| mat'l. code |  |  |  | surface        | tolerance | projection | product family  |
|-------------|--|--|--|----------------|-----------|------------|---|
| ltr         |  |  |  | ecn no         | dr        | date       | MINITEK PWR3.0  |
| A           |  |  |  | ELX-T-24935    | TAI       | 2015-11-30 | MINITEK PWR3.0 VT HEADER, DUAL ROW<br>SMT TAILS AND HOLD DOWN |
| B           |  |  |  | ELX-N-27136    | TONY      | 2016-09-01 |   |
| C           |  |  |  | ELX-N-29278    | TONY      | 2017-06-02 |   |
| D           |  |  |  | ELX-N-28649    | TONY      | 2017-11-30 | 10137926  |
| E           |  |  |  | ELX-N-29278    | TONY      | 2018-02-05 |   |
| F           |  |  |  | ELX-N-29278    | TONY      | 2018-02-05 |   |
| sheet index |  |  |  | revision sheet | E         | E          | Product Customer Drawing                                      |
|             |  |  |  | 1              | 2         |            |   |



A

A

B

B

|             |                |   |           |                                       |                 |                                    |                          |
|-------------|----------------|---|-----------|---------------------------------------|-----------------|------------------------------------|--------------------------|
| mat'l. code |                | surface <input checked="" type="checkbox"/> tolerance |           | projection                            |                 | product family<br>MINITEK PWR3.0   |                          |
| ltr         | ecn no         | dr  | date      | tolerances unless otherwise specified |                 | title                              |                          |
|             |                |   |           | angles                                | linear          | MINITEK PWR3.0 VT HEADER, DUAL ROW |                          |
|             |                |   |           |                                       | X.X ±0.3        | SMT TAILS AND HOLD DOWN            |                          |
|             |                |   |           | X.XX ±0.2                             | mm              | scale N.T.S.                       |                          |
|             |                |   |           | X±2'                                  | linear          | dwg no sheet 2 of 2 size           |                          |
|             |                | dr  | KENNY TAI | 2015-11-26                            | Amphenol<br>FCi |                                    | 10137926 A4              |
|             |                | enr   | KENNY TAI | 2015-11-26                            | type            |                                    | Product Customer Drawing |
|             |                | chr   | KENNY TAI | 2015-11-26                            |                 |                                    |                          |
|             |                | appd  | PM ZHENG  | 2015-11-26                            |                 |                                    |                          |
| sheet index | revision sheet | E   | E         |                                       |                 |                                    |                          |
|             | 1 2            |   |           |                                       |                 |                                    |                          |



Компания «ЭлектроПласт» предлагает заключение долгосрочных отношений при поставках импортных электронных компонентов на взаимовыгодных условиях!

Наши преимущества:

- Оперативные поставки широкого спектра электронных компонентов отечественного и импортного производства напрямую от производителей и с крупнейших мировых складов;
- Поставка более 17-ти миллионов наименований электронных компонентов;
- Поставка сложных, дефицитных, либо снятых с производства позиций;
- Оперативные сроки поставки под заказ (от 5 рабочих дней);
- Экспресс доставка в любую точку России;
- Техническая поддержка проекта, помощь в подборе аналогов, поставка прототипов;
- Система менеджмента качества сертифицирована по Международному стандарту ISO 9001;
- Лицензия ФСБ на осуществление работ с использованием сведений, составляющих государственную тайну;
- Поставка специализированных компонентов (Xilinx, Altera, Analog Devices, Intersil, Interpoint, Microsemi, Aeroflex, Peregrine, Syfer, Eurofarad, Texas Instrument, Miteq, Cobham, E2V, MA-COM, Hittite, Mini-Circuits, General Dynamics и др.);

Помимо этого, одним из направлений компании «ЭлектроПласт» является направление «Источники питания». Мы предлагаем Вам помощь Конструкторского отдела:

- Подбор оптимального решения, техническое обоснование при выборе компонента;
- Подбор аналогов;
- Консультации по применению компонента;
- Поставка образцов и прототипов;
- Техническая поддержка проекта;
- Защита от снятия компонента с производства.



#### Как с нами связаться

**Телефон:** 8 (812) 309 58 32 (многоканальный)

**Факс:** 8 (812) 320-02-42

**Электронная почта:** [org@eplast1.ru](mailto:org@eplast1.ru)

**Адрес:** 198099, г. Санкт-Петербург, ул. Калинина, дом 2, корпус 4, литера А.