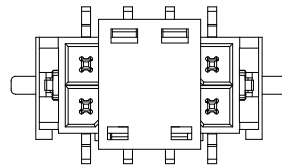
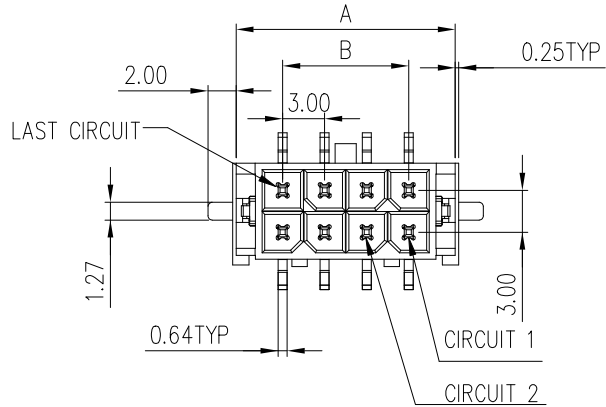
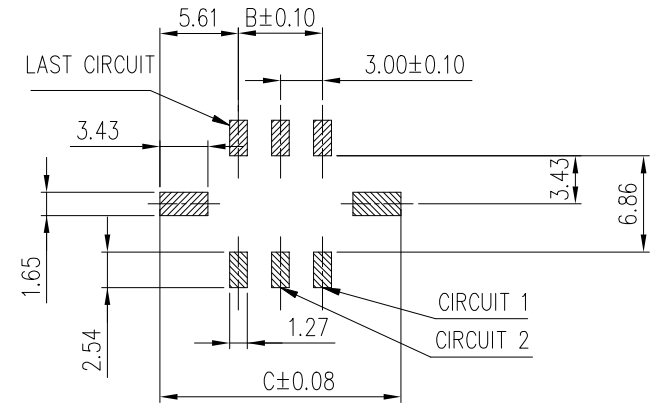


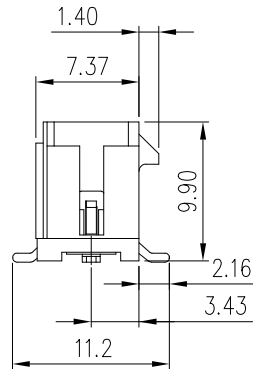
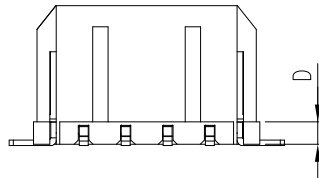
PRODUCT NUMBER
SEE PART NO. SCHEME



SHOWN WITH DISPOSABLE CAP



RECOMMENDED PCB LAYOUT
GENERAL TOLERANCE: ±0.05
PCB THICKNESS=1.60MM



DIMENSION TABLE

POS	A	B	C	D
02	6.65	NA	11.20	6.74
04	9.65	3.00	14.20	
06	12.65	6.00	17.20	1.60
08	15.65	9.00	20.20	
10	18.65	12.00	23.20	
12	21.65	15.00	26.20	
14	24.65	18.00	29.20	
16	27.65	21.00	32.20	
18	30.65	24.00	35.20	
20	33.65	27.00	38.20	
22	36.65	30.00	41.20	
24	39.65	33.00	44.20	

PART NUMBER SCHEME:
10137926-XX X X X LF

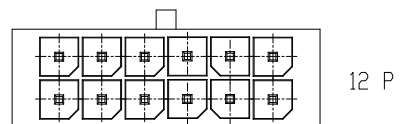
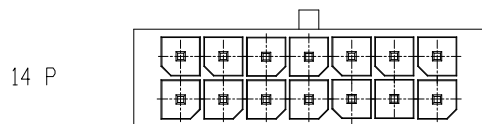
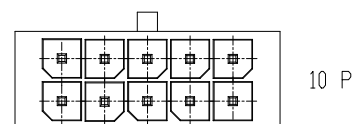
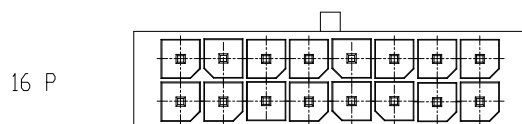
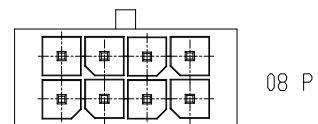
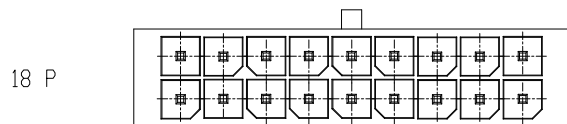
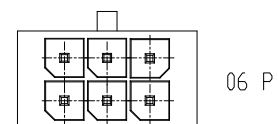
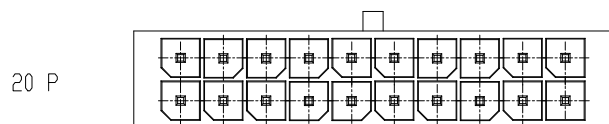
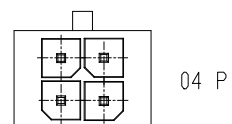
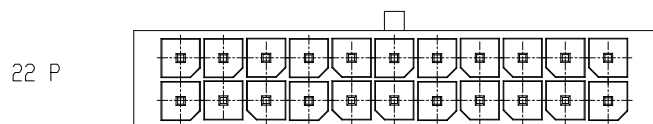
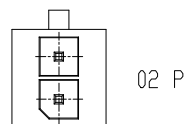
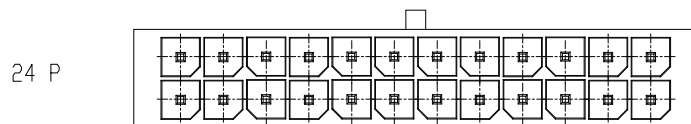
NO OF POS.
02: 2 POS.
S
24: 24 POS.

- PACKAGE
BLANK: TAPE&REEL WITH PICK UP CAP
1: TAPE&REEL WITHOUT PICK UP CAP
- HSG MATERIAL
1: LCP, GLOW WIRE COMPATIBLE, BLACK
2: LCP, NON GLOW WIRE COMPATIBLE, BLACK
3: LCP, GLOW WIRE COMPATIBLE, NATURAL
4: LCP, NON GLOW WIRE COMPATIBLE, NATURAL
- CONTACT PLATING
1: TIN
2: GOLD FLASH
3: 15u" Au, TIN ON SOLDER TAILS
4: 30u" Au, TIN ON SOLDER TAILS

NOTES:

- MATERIALS:
HOUSING: OPTIONAL, UL94V-0, HALOGEN FREE.
TERMINAL: COPPER ALLOY
HOLD DOWN: COPPER ALLOY
- FINISH:
TERMINAL: OPTIONAL
HOLD DOWN: MATTE TIN
UNDER PLATING: NICKEL OVERALL
- PRODUCT SPECIFICATION: GS-12-1177
- PACKAGE SPECIFICATION: GS-14-2359
- THIS PART MATES WITH FCI RECEPTACLE WIRE CONNECTOR 10127716.
- THIS PART IS APPLICABLE FOR REFLOW PROCESS WITH 260°C PEAK TEMPERATURE FOR 10 SECONDS.

mat'l. code				surface	tolerance	projection	product family	
							MINITEK PWR3.0	
ltr	ecn no	dr	date	tolerances unless otherwise specified			title	
A		TAI	2015-11-30	angles	X.X ±0.3	mm	MINITEK PWR3.0 VT HEADER, DUAL ROW	
B	ELX-T-24935	TAI	2016-09-01	linear	X.XX ±0.2	scale N.T.S.	SMT TAILS AND HOLD DOWN	
C	ELX-N-27136	TONY	2017-06-02	X'±2'				
D	ELX-N-28649	TONY	2017-11-30	dr	KENNY TAI	2015-11-26	dwg no	
E	ELX-N-29278	TONY	2018-02-05	enrg	KENNY TAI	2015-11-26	sheet 1 of 2	
				chr	KENNY TAI	2015-11-26	size	
				appd	PM ZHENG	2015-11-26	A4	
sheet index		revision	E	E	Amphenol FCI			10137926
sheet		1	2	type			Product Customer Drawing	



A

A

B

B

mat'l. code		surface <input checked="" type="checkbox"/> tolerance		projection		product family MINITEK PWR3.0	
ltr	ecn no	dr	date	tolerances unless otherwise specified		title	
				angles	linear	MINITEK PWR3.0 VT HEADER, DUAL ROW SMT TAILS AND HOLD DOWN	
						scale N.T.S.	
		dr	KENNY TAI	2015-11-26	dwg no sheet 2 of 2 size		
		enr	KENNY TAI	2015-11-26	10137926 A4		
		chr	KENNY TAI	2015-11-26	type Product Customer Drawing		
		appd	PM ZHENG	2015-11-26			
sheet index	revision sheet	E	E	1	2		



Компания «ЭлектроПласт» предлагает заключение долгосрочных отношений при поставках импортных электронных компонентов на взаимовыгодных условиях!

Наши преимущества:

- Оперативные поставки широкого спектра электронных компонентов отечественного и импортного производства напрямую от производителей и с крупнейших мировых складов;
- Поставка более 17-ти миллионов наименований электронных компонентов;
- Поставка сложных, дефицитных, либо снятых с производства позиций;
- Оперативные сроки поставки под заказ (от 5 рабочих дней);
- Экспресс доставка в любую точку России;
- Техническая поддержка проекта, помощь в подборе аналогов, поставка прототипов;
- Система менеджмента качества сертифицирована по Международному стандарту ISO 9001;
- Лицензия ФСБ на осуществление работ с использованием сведений, составляющих государственную тайну;
- Поставка специализированных компонентов (Xilinx, Altera, Analog Devices, Intersil, Interpoint, Microsemi, Aeroflex, Peregrine, Syfer, Eurofarad, Texas Instrument, Miteq, Cobham, E2V, MA-COM, Hittite, Mini-Circuits, General Dynamics и др.);

Помимо этого, одним из направлений компании «ЭлектроПласт» является направление «Источники питания». Мы предлагаем Вам помощь Конструкторского отдела:

- Подбор оптимального решения, техническое обоснование при выборе компонента;
- Подбор аналогов;
- Консультации по применению компонента;
- Поставка образцов и прототипов;
- Техническая поддержка проекта;
- Защита от снятия компонента с производства.



Как с нами связаться

Телефон: 8 (812) 309 58 32 (многоканальный)

Факс: 8 (812) 320-02-42

Электронная почта: org@eplast1.ru

Адрес: 198099, г. Санкт-Петербург, ул. Калинина, дом 2, корпус 4, литера А.