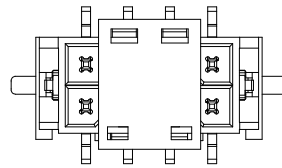
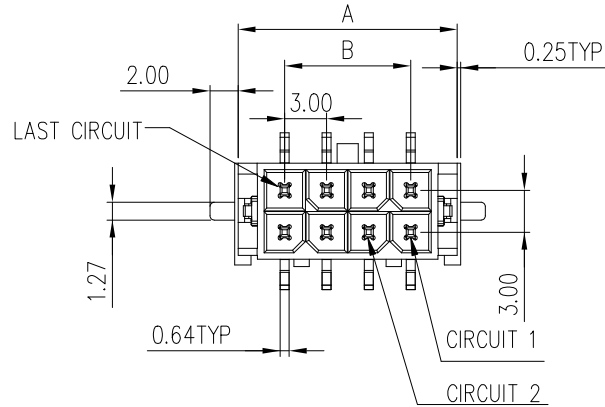
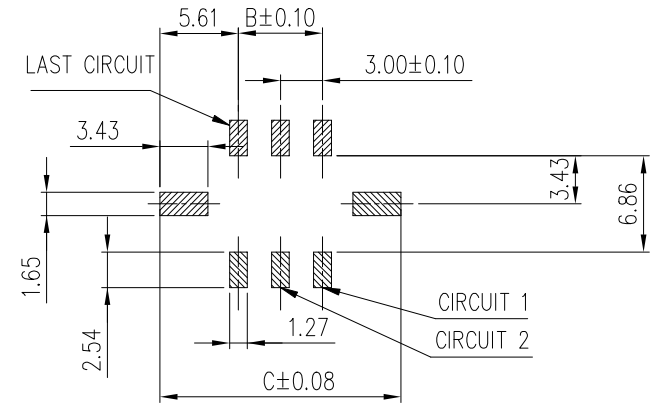


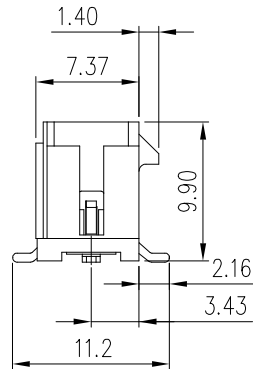
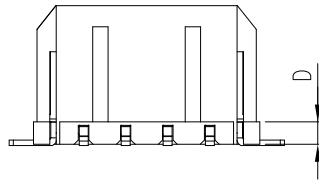
PRODUCT NUMBER
SEE PART NO. SCHEME



SHOWN WITH DISPOSABLE CAP



RECOMMENDED PCB LAYOUT
GENERAL TOLERANCE: ±0.05
PCB THICKNESS=1.60MM



DIMENSION TABLE

POS	A	B	C	D
02	6.65	NA	11.20	6.74
04	9.65	3.00	14.20	
06	12.65	6.00	17.20	1.60
08	15.65	9.00	20.20	
10	18.65	12.00	23.20	
12	21.65	15.00	26.20	
14	24.65	18.00	29.20	
16	27.65	21.00	32.20	
18	30.65	24.00	35.20	
20	33.65	27.00	38.20	
22	36.65	30.00	41.20	
24	39.65	33.00	44.20	

PART NUMBER SCHEME:
10137926-XX X X LF

NO OF POS.
02: 2 POS.
24: 24 POS.

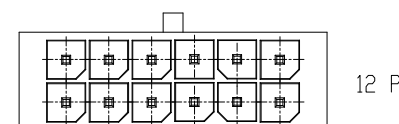
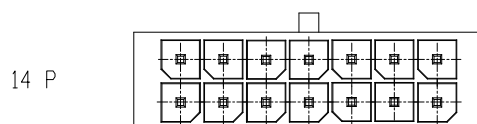
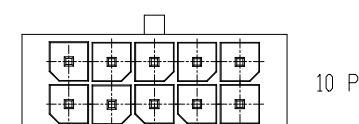
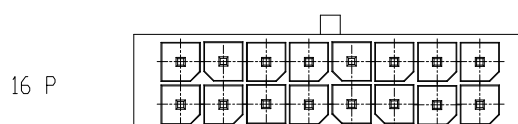
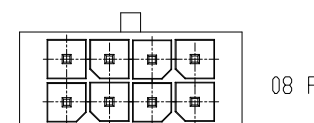
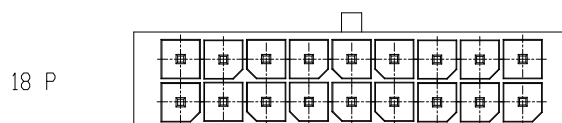
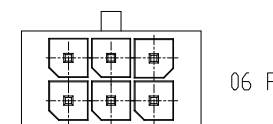
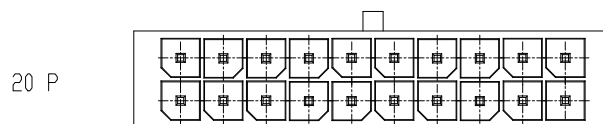
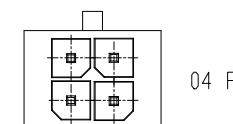
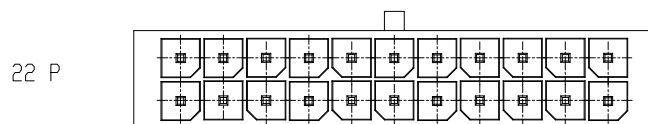
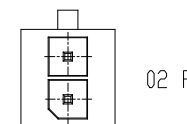
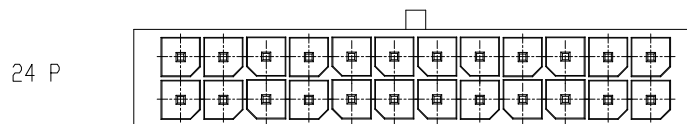
- PACKAGE
BLANK: TAPE&REEL WITH PICK UP CAP
1: TAPE&REEL WITHOUT PICK UP CAP
- HSG MATERIAL
1: LCP, GLOW WIRE COMPATIBLE, BLACK
2: LCP, NON GLOW WIRE COMPATIBLE, BLACK
3: LCP, GLOW WIRE COMPATIBLE, NATURAL
4: LCP, NON GLOW WIRE COMPATIBLE, NATURAL
- CONTACT PLATING
1: TIN
2: GOLD FLASH
3: 15u" Au, TIN ON SOLDER TAILS
4: 30u" Au, TIN ON SOLDER TAILS

NOTES:

- MATERIALS:
HOUSING: OPTIONAL, UL94V-0, HALOGEN FREE.
TERMINAL: COPPER ALLOY
HOLD DOWN: COPPER ALLOY
- FINISH:
TERMINAL: OPTIONAL
HOLD DOWN: MATTE TIN
UNDER PLATING: NICKEL OVERALL
- PRODUCT SPECIFICATION: GS-12-1177
- PACKAGE SPECIFICATION: GS-14-2359
- THIS PART MATES WITH FCI RECEPTACLE WIRE CONNECTOR 10127716.
- THIS PART IS APPLICABLE FOR REFLOW PROCESS WITH 260°C PEAK TEMPERATURE FOR 10 SECONDS.

mat'l. code				surface	tolerance	projection	product family
ltr				tolerances unless otherwise specified		mm	MINITEK PWR3.0
ecn no				angles	X.X ±0.3		title
dr				linear	X.XX ±0.2	MINITEK PWR3.0 VT HEADER, DUAL ROW	
date				X'±2'	scale	N.T.S.	SMT TAILS AND HOLD DOWN
A	ELX-T-24935	TAI	2015-11-30	dr	KENNY TAI	2015-11-26	dwg no
B	ELX-N-27136	TONY	2017-06-02	dr	KENNY TAI	2015-11-26	
C	ELX-N-28649	TONY	2017-11-30	enr	KENNY TAI	2015-11-26	size
D	ELX-N-29278	TONY	2018-02-05	chr	KENNY TAI	2015-11-26	A4
E				appd	PM ZHENG	2015-11-26	
sheet index		revision	E	E			
		sheet	1	2			





A

A

B

B

mat'l. code		surface <input checked="" type="checkbox"/> tolerance		projection		product family MINITEK PWR3.0		
ltr	ecn no	dr	date	tolerances unless otherwise specified		title		
				angles	linear	MINITEK PWR3.0 VT HEADER, DUAL ROW		
					X.X ±0.3	SMT TAILS AND HOLD DOWN		
				X.XX ±0.2	mm	scale N.T.S.		
				X±2'		dwg no sheet 2 of 2 size		
		dr	KENNY TAI	2015-11-26		10137926 A4		
		enr	KENNY TAI	2015-11-26		type Product Customer Drawing		
		chr	KENNY TAI	2015-11-26				
		appd	PM ZHENG	2015-11-26				
sheet index	revision sheet	E	E	1	2			



Компания «ЭлектроПласт» предлагает заключение долгосрочных отношений при поставках импортных электронных компонентов на взаимовыгодных условиях!

Наши преимущества:

- Оперативные поставки широкого спектра электронных компонентов отечественного и импортного производства напрямую от производителей и с крупнейших мировых складов;
- Поставка более 17-ти миллионов наименований электронных компонентов;
- Поставка сложных, дефицитных, либо снятых с производства позиций;
- Оперативные сроки поставки под заказ (от 5 рабочих дней);
- Экспресс доставка в любую точку России;
- Техническая поддержка проекта, помощь в подборе аналогов, поставка прототипов;
- Система менеджмента качества сертифицирована по Международному стандарту ISO 9001;
- Лицензия ФСБ на осуществление работ с использованием сведений, составляющих государственную тайну;
- Поставка специализированных компонентов (Xilinx, Altera, Analog Devices, Intersil, Interpoint, Microsemi, Aeroflex, Peregrine, Syfer, Eurofarad, Texas Instrument, Miteq, Cobham, E2V, MA-COM, Hittite, Mini-Circuits, General Dynamics и др.);

Помимо этого, одним из направлений компании «ЭлектроПласт» является направление «Источники питания». Мы предлагаем Вам помощь Конструкторского отдела:

- Подбор оптимального решения, техническое обоснование при выборе компонента;
- Подбор аналогов;
- Консультации по применению компонента;
- Поставка образцов и прототипов;
- Техническая поддержка проекта;
- Защита от снятия компонента с производства.



Как с нами связаться

Телефон: 8 (812) 309 58 32 (многоканальный)

Факс: 8 (812) 320-02-42

Электронная почта: org@eplast1.ru

Адрес: 198099, г. Санкт-Петербург, ул. Калинина, дом 2, корпус 4, литера А.