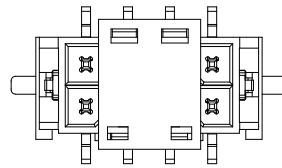
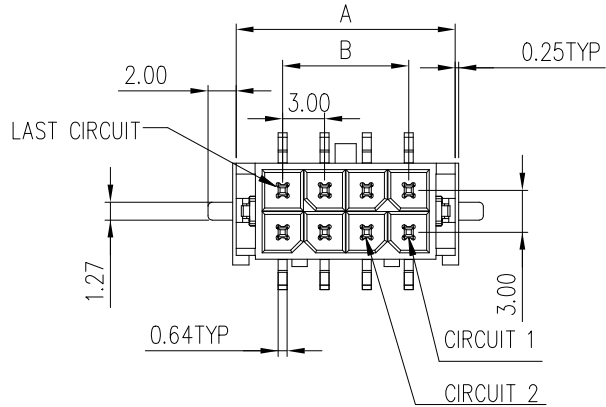
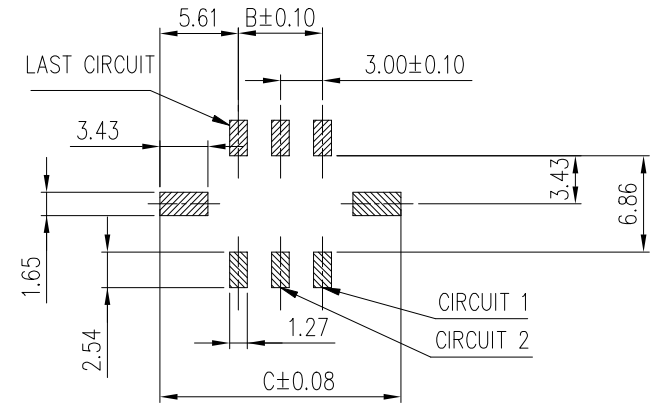


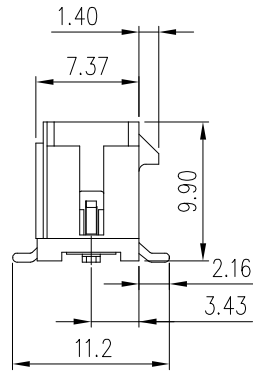
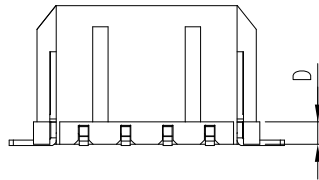
PRODUCT NUMBER
SEE PART NO. SCHEME



SHOWN WITH DISPOSABLE CAP



RECOMMENDED PCB LAYOUT
GENERAL TOLERANCE: ±0.05
PCB THICKNESS=1.60MM



DIMENSION TABLE

| POS | A | B | C | D |
|-----|-------|-------|-------|------|
| 02 | 6.65 | NA | 11.20 | 6.74 |
| 04 | 9.65 | 3.00 | 14.20 | |
| 06 | 12.65 | 6.00 | 17.20 | 1.60 |
| 08 | 15.65 | 9.00 | 20.20 | |
| 10 | 18.65 | 12.00 | 23.20 | |
| 12 | 21.65 | 15.00 | 26.20 | |
| 14 | 24.65 | 18.00 | 29.20 | |
| 16 | 27.65 | 21.00 | 32.20 | |
| 18 | 30.65 | 24.00 | 35.20 | |
| 20 | 33.65 | 27.00 | 38.20 | |
| 22 | 36.65 | 30.00 | 41.20 | |
| 24 | 39.65 | 33.00 | 44.20 | |

PART NUMBER SCHEME:
10137926-XX X X LF

NO OF POS.
02: 2 POS.
24: 24 POS.

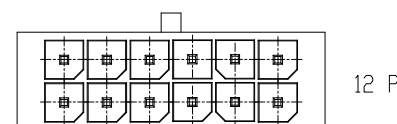
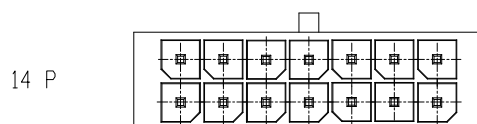
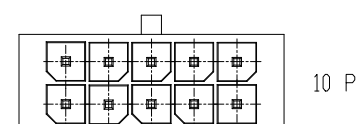
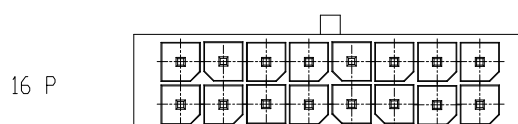
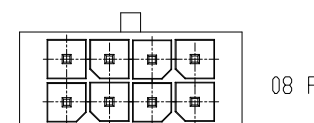
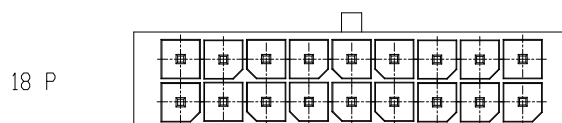
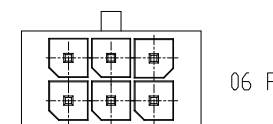
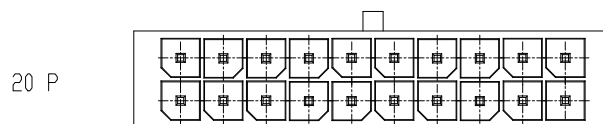
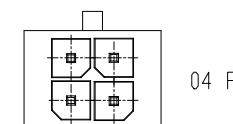
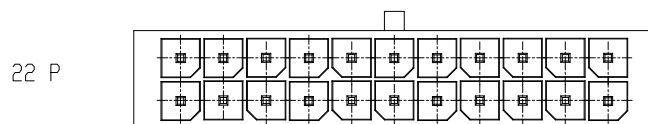
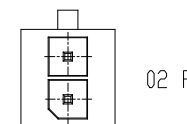
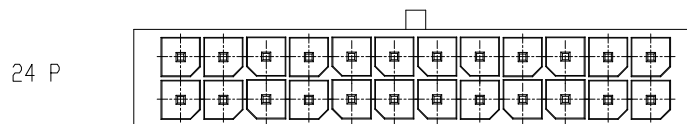
- PACKAGE
BLANK: TAPE&REEL WITH PICK UP CAP
1: TAPE&REEL WITHOUT PICK UP CAP
- HSG MATERIAL
1: LCP, GLOW WIRE COMPATIBLE, BLACK
2: LCP, NON GLOW WIRE COMPATIBLE, BLACK
3: LCP, GLOW WIRE COMPATIBLE, NATURAL
4: LCP, NON GLOW WIRE COMPATIBLE, NATURAL
- CONTACT PLATING
1: TIN
2: GOLD FLASH
3: 15u" Au, TIN ON SOLDER TAILS
4: 30u" Au, TIN ON SOLDER TAILS

NOTES:

- MATERIALS:
HOUSING: OPTIONAL, UL94V-0, HALOGEN FREE.
TERMINAL: COPPER ALLOY
HOLD DOWN: COPPER ALLOY
- FINISH:
TERMINAL: OPTIONAL
HOLD DOWN: MATTE TIN
UNDER PLATING: NICKEL OVERALL
- PRODUCT SPECIFICATION: GS-12-1177
- PACKAGE SPECIFICATION: GS-14-2359
- THIS PART MATES WITH FCI RECEPTACLE WIRE CONNECTOR 10127716.
- THIS PART IS APPLICABLE FOR REFLOW PROCESS WITH 260°C PEAK TEMPERATURE FOR 10 SECONDS.

| mat'l. code | | surface | tolerance | projection | product family | |
|-------------|--|----------------|-----------|------------|--|---|
| ltr | | ecn no | dr | date | MINITEK PWR3.0 | |
| A | | ELX-T-24935 | TAI | 2015-11-30 | title MINITEK PWR3.0 VT HEADER, DUAL ROW SMT TAILS AND HOLD DOWN | |
| B | | ELX-N-27136 | TONY | 2017-06-02 | | |
| C | | ELX-N-28649 | TONY | 2017-11-30 | scale N.T.S. dwg no sheet 1 of 2 size A4 | |
| D | | ELX-N-29278 | TONY | 2018-02-05 | | |
| E | | | | | | |
| sheet index | | revision sheet | E | E | 1 | 2 |





A

A

B

B

| | | | | | | | | |
|-------------|----------------|---|-----------|---------------------------------------|----------|------------------------------------|--|--|
| mat'l. code | | surface <input checked="" type="checkbox"/> tolerance | | projection | | product family MINITEK PWR3.0 | | |
| ltr | ecn no | dr | date | tolerances unless otherwise specified | | title | | |
| | | | | angles | linear | MINITEK PWR3.0 VT HEADER, DUAL ROW | | |
| | | | | | X.X ±0.3 | SMT TAILS AND HOLD DOWN | | |
| | | | | X.XX ±0.2 | mm | scale N.T.S. | | |
| | | | | X±2' | | dwg no sheet 2 of 2 size | | |
| | | dr | KENNY TAI | 2015-11-26 | | 10137926 A4 | | |
| | | enr | KENNY TAI | 2015-11-26 | | type Product Customer Drawing | | |
| | | chr | KENNY TAI | 2015-11-26 | | | | |
| | | appd | PM ZHENG | 2015-11-26 | | | | |
| sheet index | revision sheet | E | E | 1 | 2 | | | |



Компания «ЭлектроПласт» предлагает заключение долгосрочных отношений при поставках импортных электронных компонентов на взаимовыгодных условиях!

Наши преимущества:

- Оперативные поставки широкого спектра электронных компонентов отечественного и импортного производства напрямую от производителей и с крупнейших мировых складов;
- Поставка более 17-ти миллионов наименований электронных компонентов;
- Поставка сложных, дефицитных, либо снятых с производства позиций;
- Оперативные сроки поставки под заказ (от 5 рабочих дней);
- Экспресс доставка в любую точку России;
- Техническая поддержка проекта, помощь в подборе аналогов, поставка прототипов;
- Система менеджмента качества сертифицирована по Международному стандарту ISO 9001;
- Лицензия ФСБ на осуществление работ с использованием сведений, составляющих государственную тайну;
- Поставка специализированных компонентов (Xilinx, Altera, Analog Devices, Intersil, Interpoint, Microsemi, Aeroflex, Peregrine, Syfer, Eurofarad, Texas Instrument, Miteq, Cobham, E2V, MA-COM, Hittite, Mini-Circuits, General Dynamics и др.);

Помимо этого, одним из направлений компании «ЭлектроПласт» является направление «Источники питания». Мы предлагаем Вам помощь Конструкторского отдела:

- Подбор оптимального решения, техническое обоснование при выборе компонента;
- Подбор аналогов;
- Консультации по применению компонента;
- Поставка образцов и прототипов;
- Техническая поддержка проекта;
- Защита от снятия компонента с производства.



Как с нами связаться

Телефон: 8 (812) 309 58 32 (многоканальный)

Факс: 8 (812) 320-02-42

Электронная почта: org@eplast1.ru

Адрес: 198099, г. Санкт-Петербург, ул. Калинина, дом 2, корпус 4, литера А.