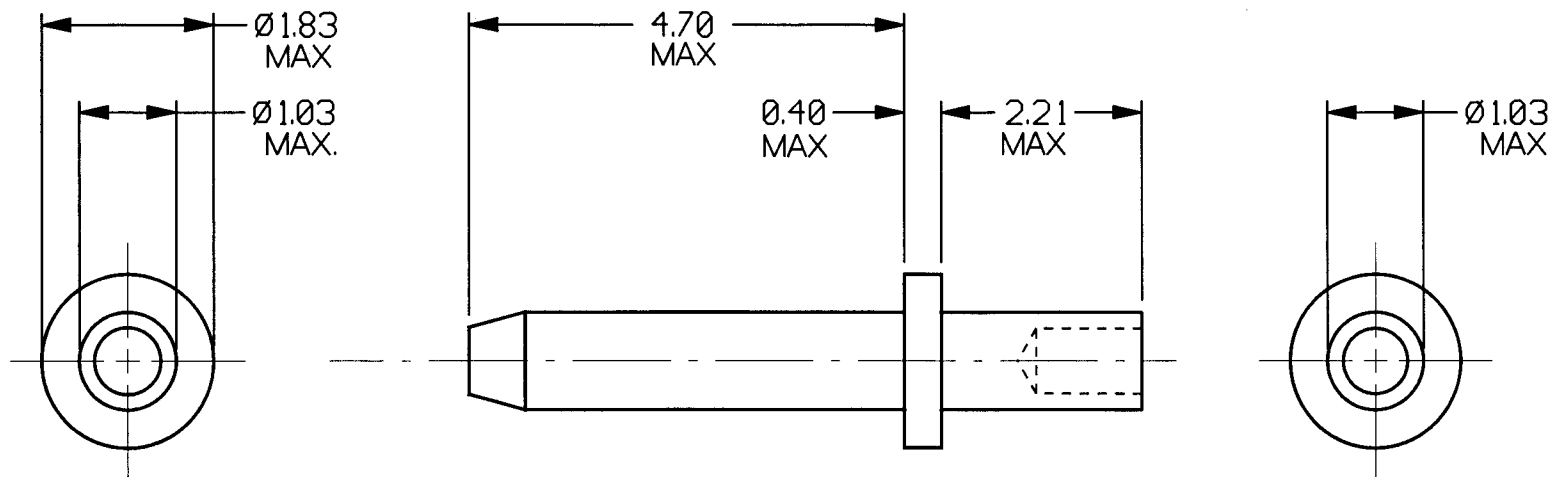


CUSTOMER INFORMATION
SHEET



NOTE:

1. PLATING FINISHES AVAILABLE:

 $\varnothing 1$ = TIN $\varnothing 5$ = GOLD2. RECOMMENDED MOUNTING HOLE: $\varnothing 1.04/\varnothing 1.14$

3. RECOMMENDED PANEL THICKNESS: 1.6mm

4. FOR SWAGING TOOL CHANGE PART No.

TO PREFIX 'Z' AND SUFFIX '00'

(EXAMPLE Z2175-00)

1 6.1.95

ISS. DATE C/N

DRAWN: I.SANDY

CHECKED: *[Signature]*APPD.: *[Signature]*

CUSTOMER REF.

ASSEMBLY DRG:

HARWIN

TOLERANCES

X. ± 1 mm
 X.X ± 0.25 mm
 X.XX ± 0.10 mm
 X.XXX ± 0.01 mm
 ANGLES $\pm 1^\circ$

MATERIAL:
BRASS

TITLE:

TERMINAL PIN

HARWIN PLC
U.K.TEL: (01705) 370451
FAX: (01705) 324010HARWIN INC
U.S.A.TEL: (812) 285-0055
FAX: (812) 285-0056HARWIN PTE
SINGAPORETEL: 7794909
FAX: 7793868

IF IN DOUBT - ASK

FINISH: SEE NOTE 1

S/AREA:

mm²

DRAWING NUMBER:

H2175-XX

SHT.
2 OF 2



Компания «ЭлектроПласт» предлагает заключение долгосрочных отношений при поставках импортных электронных компонентов на взаимовыгодных условиях!

Наши преимущества:

- Оперативные поставки широкого спектра электронных компонентов отечественного и импортного производства напрямую от производителей и с крупнейших мировых складов;
- Поставка более 17-ти миллионов наименований электронных компонентов;
- Поставка сложных, дефицитных, либо снятых с производства позиций;
- Оперативные сроки поставки под заказ (от 5 рабочих дней);
- Экспресс доставка в любую точку России;
- Техническая поддержка проекта, помощь в подборе аналогов, поставка прототипов;
- Система менеджмента качества сертифицирована по Международному стандарту ISO 9001;
- Лицензия ФСБ на осуществление работ с использованием сведений, составляющих государственную тайну;
- Поставка специализированных компонентов (Xilinx, Altera, Analog Devices, Intersil, Interpoint, Microsemi, Aeroflex, Peregrine, Syfer, Eurofarad, Texas Instrument, Miteq, Cobham, E2V, MA-COM, Hittite, Mini-Circuits, General Dynamics и др.);

Помимо этого, одним из направлений компании «ЭлектроПласт» является направление «Источники питания». Мы предлагаем Вам помощь Конструкторского отдела:

- Подбор оптимального решения, техническое обоснование при выборе компонента;
- Подбор аналогов;
- Консультации по применению компонента;
- Поставка образцов и прототипов;
- Техническая поддержка проекта;
- Защита от снятия компонента с производства.



Как с нами связаться

Телефон: 8 (812) 309 58 32 (многоканальный)

Факс: 8 (812) 320-02-42

Электронная почта: org@eplast1.ru

Адрес: 198099, г. Санкт-Петербург, ул. Калинина, дом 2, корпус 4, литера А.