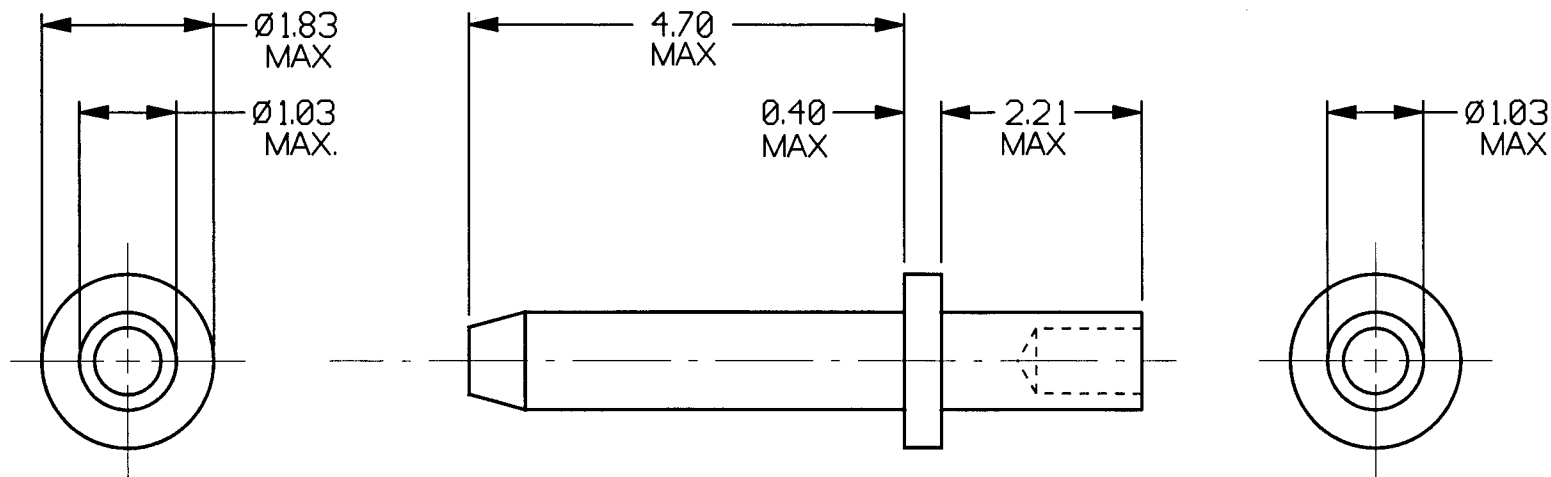


CUSTOMER INFORMATION  
SHEET



## NOTE:

## 1. PLATING FINISHES AVAILABLE:

 $\varnothing 1$  = TIN $\varnothing 5$  = GOLD2. RECOMMENDED MOUNTING HOLE:  $\varnothing 1.04/\varnothing 1.14$ 

## 3. RECOMMENDED PANEL THICKNESS: 1.6mm

## 4. FOR SWAGING TOOL CHANGE PART No.

TO PREFIX 'Z' AND SUFFIX '00'

(EXAMPLE Z2175-00)

1 6.1.95

ISS. DATE C/N

DRAWN: I.SANDY

CHECKED: *[Signature]*APPD.: *[Signature]*

CUSTOMER REF.

ASSEMBLY DRG:

**HARWIN**

## TOLERANCES

X.  $\pm 1$ mm  
 X.X  $\pm 0.25$ mm  
 X.XX  $\pm 0.10$ mm  
 X.XXX  $\pm 0.01$ mm  
 ANGLES  $\pm 1^\circ$

MATERIAL:  
BRASS

## TITLE:

TERMINAL PIN

HARWIN PLC  
U.K.TEL: (01705) 370451  
FAX: (01705) 324010HARWIN INC  
U.S.A.TEL: (812) 285-0055  
FAX: (812) 285-0056HARWIN PTE  
SINGAPORETEL: 7794909  
FAX: 7793868

IF IN DOUBT - ASK

FINISH: SEE NOTE 1

S/AREA:

mm<sup>2</sup>

DRAWING NUMBER:

H2175-XX

SHT.  
2 OF 2



Компания «ЭлектроПласт» предлагает заключение долгосрочных отношений при поставках импортных электронных компонентов на взаимовыгодных условиях!

Наши преимущества:

- Оперативные поставки широкого спектра электронных компонентов отечественного и импортного производства напрямую от производителей и с крупнейших мировых складов;
- Поставка более 17-ти миллионов наименований электронных компонентов;
- Поставка сложных, дефицитных, либо снятых с производства позиций;
- Оперативные сроки поставки под заказ (от 5 рабочих дней);
- Экспресс доставка в любую точку России;
- Техническая поддержка проекта, помощь в подборе аналогов, поставка прототипов;
- Система менеджмента качества сертифицирована по Международному стандарту ISO 9001;
- Лицензия ФСБ на осуществление работ с использованием сведений, составляющих государственную тайну;
- Поставка специализированных компонентов (Xilinx, Altera, Analog Devices, Intersil, Interpoint, Microsemi, Aeroflex, Peregrine, Syfer, Eurofarad, Texas Instrument, Miteq, Cobham, E2V, MA-COM, Hittite, Mini-Circuits, General Dynamics и др.);

Помимо этого, одним из направлений компании «ЭлектроПласт» является направление «Источники питания». Мы предлагаем Вам помощь Конструкторского отдела:

- Подбор оптимального решения, техническое обоснование при выборе компонента;
- Подбор аналогов;
- Консультации по применению компонента;
- Поставка образцов и прототипов;
- Техническая поддержка проекта;
- Защита от снятия компонента с производства.



#### Как с нами связаться

**Телефон:** 8 (812) 309 58 32 (многоканальный)

**Факс:** 8 (812) 320-02-42

**Электронная почта:** [org@eplast1.ru](mailto:org@eplast1.ru)

**Адрес:** 198099, г. Санкт-Петербург, ул. Калинина, дом 2, корпус 4, литера А.