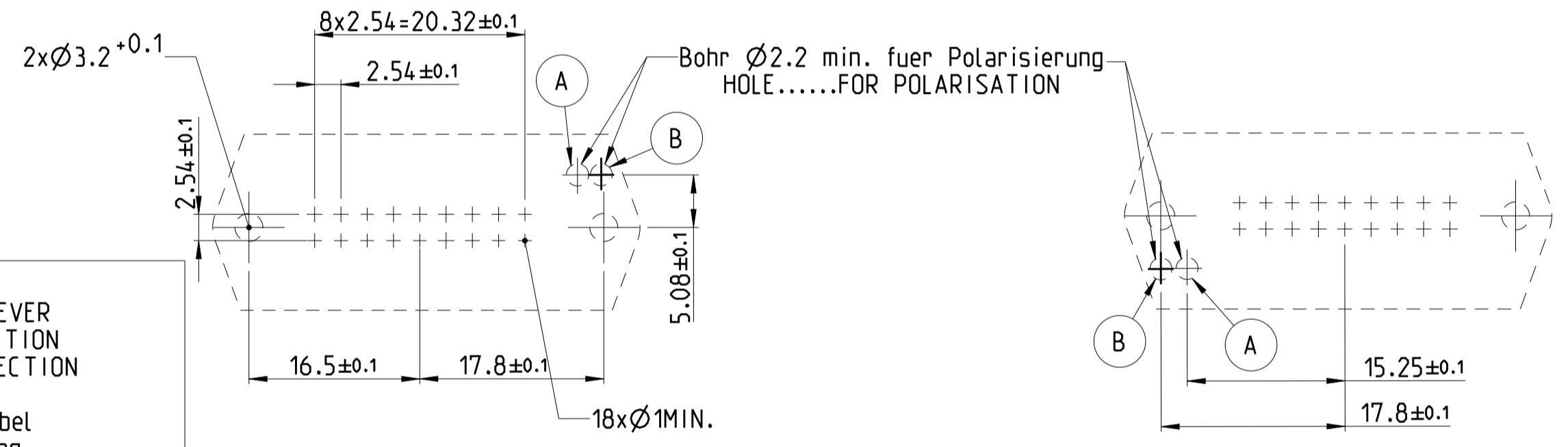


MOUNTING HOLE
 befestigungsbohrung
 FOR AVDEL-RIVET 1110-4004 AND 1110-4074
 FUER "AVDEL"-NIET 1110-4004 UND 1110-4074

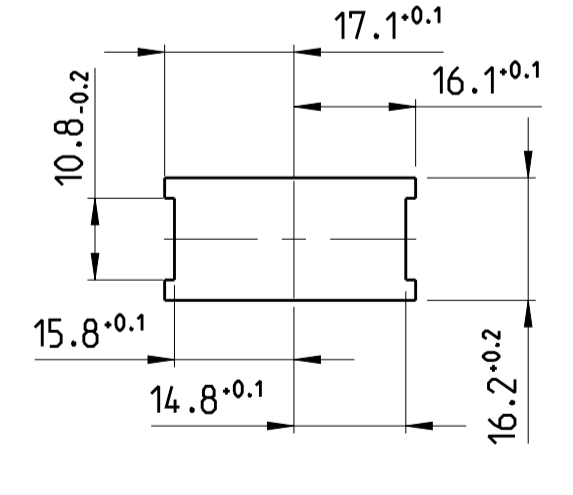
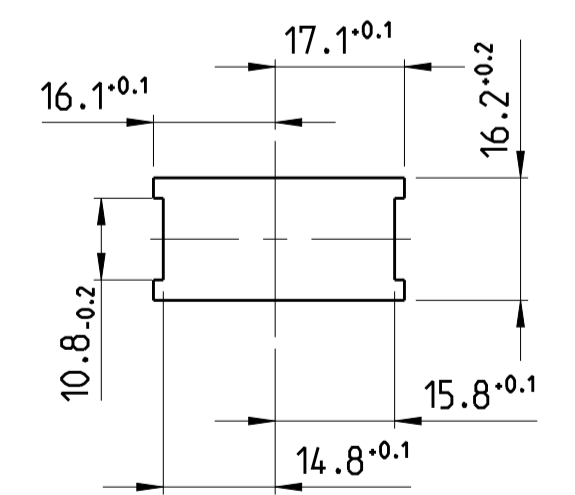
CABLE DIRECTION LEFT
 Kabelabgang Links

PCB LAYOUT
 LeiterplattenLayout

CABLE DIRECTION RIGHT
 Kabelabgang rechts



FRONT PLATE CUT-OUT
 Frontplattenausschnitt
 1:1

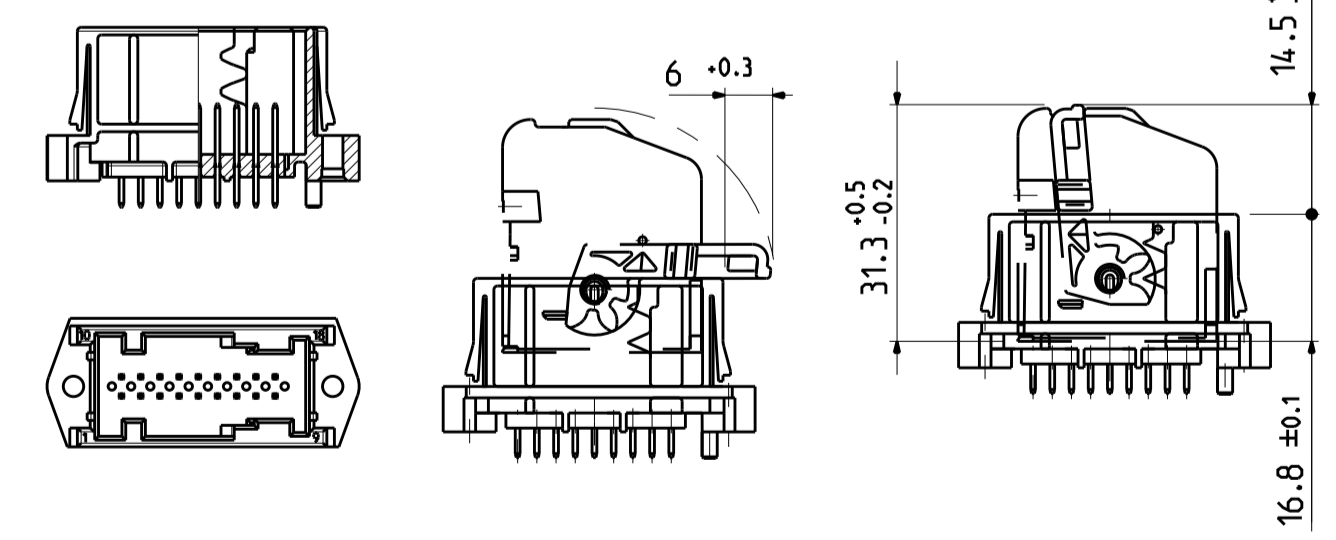


FREE RANGE FOR LEVER
 IN PRELOCKED POSITION
 AT AGGREGATE CONNECTION

Freiraum fuer Hebel
 in Vorraststellung
 am Gerateanschluss

FREE RANGE FOR LEVER
 IN ENDOCKED POSITION
 AT AGGREGATE CONNECTION

Freiraum fuer Hebel
 in Endraststellung
 am Gerateanschluss

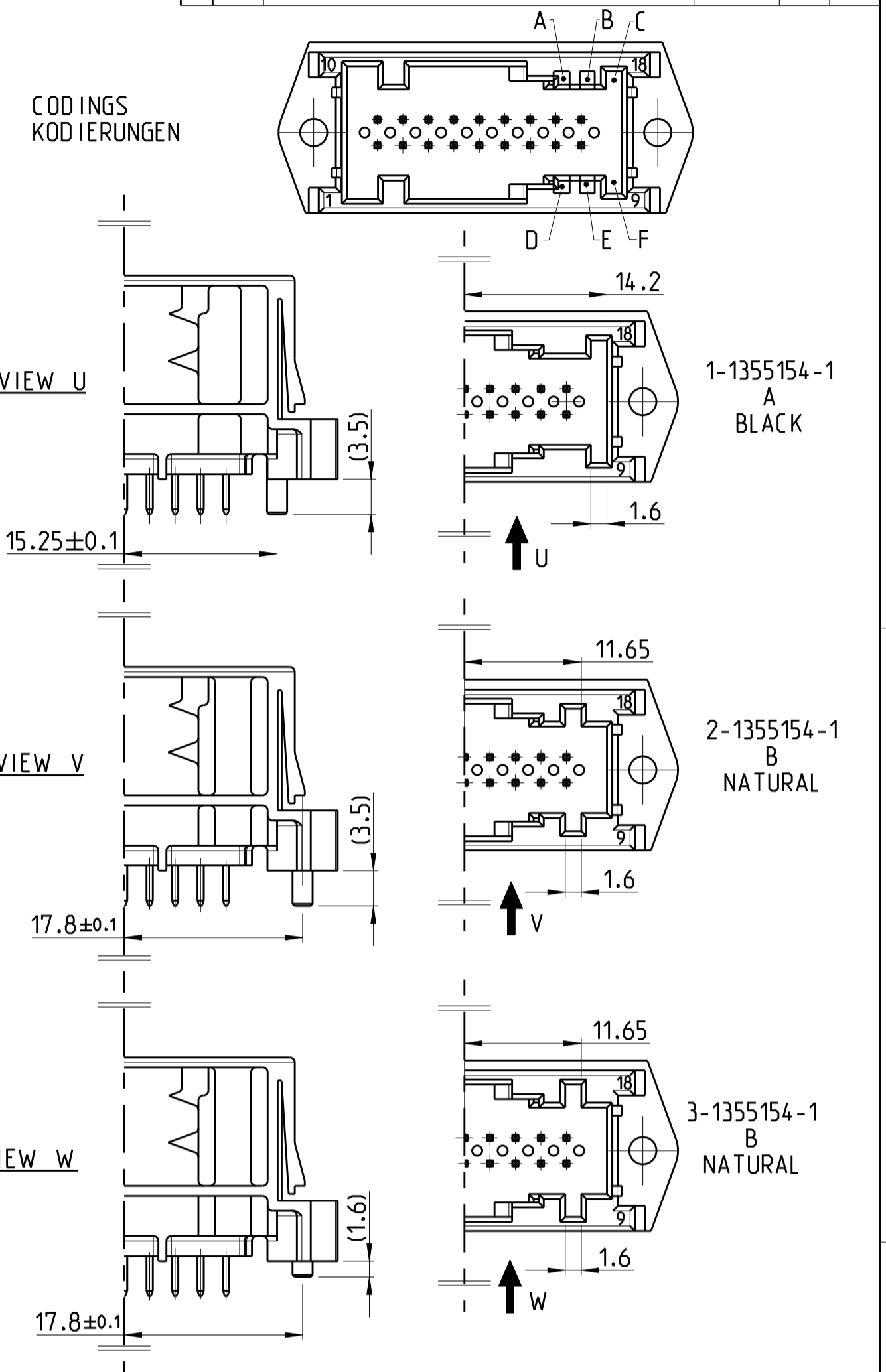


SURFACE/OBERFLAECHE

STYLE: COAT THICKNESS 2.5 UNTIL 4 µm Sn OVER 1.3 UNTIL 2.2 µm Ni
 Ausfuehrung Sn: Schichtdicke 2.5 bis 4 µm Sn ueber 1.3 bis 2.2 µm Ni

CABLE DIRECTION LEFT AND RIGHT Kabelabgang links und rechts	TE ORDER NO. BESETELL-NR.	REV. REV.	CODE KOD.	POS. POS.	QTY. STK.	DESCRIPTION BENENNUNG	SURFACE/COLOR FARBE OBERFLAECHE	MATERIAL Material	SUITABLE FOR: SHIELD dazu passend: Abdeckkappe TE	USED WITH: SOCKET HOUSING DAZU GEHOEHRT: Buchsengehaeuse TE
3-1355154-1	B	B	2	18	1	PIN CONTACT/Stiftkontakt	TIN/Zinn	CuFe2	2-1355350-1	-
						PIN HEADER/Stiftwanne	NATURAL/Natur	PET-GF30		
						PIN CONTACT/Stiftkontakt	TIN/Zinn	CuFe2		
						PIN HEADER/Stiftwanne	NATURAL/Natur	PET-GF30		
2-1355154-1	B	B	2	18	1	PIN CONTACT/Stiftkontakt	TIN/Zinn	CuFe2	2-1355350-1	-
						PIN HEADER/Stiftwanne	NATURAL/Natur	PET-GF30		
1-1355154-1	B	A	2	18	1	PIN CONTACT/Stiftkontakt	TIN/Zinn	CuFe2	1-1355350-1	1355348-1
						PIN HEADER/Stiftwanne	BLACK/schwarz	PET-GF30		

PROJECT NO.:	REVISIONS			
A98-52183				
P LTR	DESCRIPTION	DATE	DWN	APVD
B3	PART NUMBER REARRANGED FOR MFG ON MODEL	06AUG2015	VGP	BF
B4	PART NUMBER REARRANGED FOR MFG ON MODEL	20AUG2015	VGP	BF



- NOTES:
 Bemerkungen:
- 1 MATERIAL MARKING
 Materialkennzeichnung
 - 2 WARPAGE -0.3MM PERMITTED
 Verzug -0.3mm zulaessig
 - 3 PACKAGING: IN TRAY NO. 740966-1
 Verpackung: in Produkttraeger 740966-1
 - 4 PRODUCTSPECIFICATION: 108-18030
 Produktspezifikation: 108-18030
 - 5 PRESS OUT FORCE > 25N
 SOLDERABILITY ACC. TO DIN IEC 68 Part 2-20
 Ausdrueckkraft > 25N
 Loetbarkeit gemass DIN IEC 68 Teil 2-20, Alterung 3
 - 6 CAVITY MARKING
 Nestkennzeichnung
 - 7 TE PN FOR HOUSING
 TE Teile Nr. fuer Gehaeuse
 - 8 TE PN FOR ASSY
 TE Teile Nr. fuer Assembly
 - 9 REVISION (HOUSING)
 Aenderungsstand (Gehaeuse)
 - 10 OTHER CODINGS UPON REQUEST
 weitere Kodierungen auf Anfrage

THIS DRAWING IS A CONTROLLED DOCUMENT.		DWN O. Frank 24 JUN 1999	NAME MICRO QUADLOCK SYSTEM, PIN HEADER, 18POS Micro Quadlock System, Stiftwanne, 18pol.
DIMENSIONS: mm	TOLERANCES UNLESS OTHERWISE SPECIFIED:	APVD B. Fieberling	PRODUCT SPEC -
	0 PLC ±0.2 1 PLC ±0.2 2 PLC ±0.2 3 PLC ±0.2 4 PLC ±0.2 ANGLES ±0.5°	NAME -	APPLICATION SPEC -
MATERIAL SEE TABLE siehe Tabelle	FINISH SEE TABLE siehe Tabelle	WEIGHT ca. 6g	RESTRICTED TO -
CUSTOMER DRAWING		SCALE 2:1	SHEET 1 OF 1

1-1355154-1 AS SHOWN
 WIE GEZEICHNET



Компания «ЭлектроПласт» предлагает заключение долгосрочных отношений при поставках импортных электронных компонентов на взаимовыгодных условиях!

Наши преимущества:

- Оперативные поставки широкого спектра электронных компонентов отечественного и импортного производства напрямую от производителей и с крупнейших мировых складов;
- Поставка более 17-ти миллионов наименований электронных компонентов;
- Поставка сложных, дефицитных, либо снятых с производства позиций;
- Оперативные сроки поставки под заказ (от 5 рабочих дней);
- Экспресс доставка в любую точку России;
- Техническая поддержка проекта, помощь в подборе аналогов, поставка прототипов;
- Система менеджмента качества сертифицирована по Международному стандарту ISO 9001;
- Лицензия ФСБ на осуществление работ с использованием сведений, составляющих государственную тайну;
- Поставка специализированных компонентов (Xilinx, Altera, Analog Devices, Intersil, Interpoint, Microsemi, Aeroflex, Peregrine, Syfer, Eurofarad, Texas Instrument, Miteq, Cobham, E2V, MA-COM, Hittite, Mini-Circuits, General Dynamics и др.);

Помимо этого, одним из направлений компании «ЭлектроПласт» является направление «Источники питания». Мы предлагаем Вам помощь Конструкторского отдела:

- Подбор оптимального решения, техническое обоснование при выборе компонента;
- Подбор аналогов;
- Консультации по применению компонента;
- Поставка образцов и прототипов;
- Техническая поддержка проекта;
- Защита от снятия компонента с производства.



Как с нами связаться

Телефон: 8 (812) 309 58 32 (многоканальный)

Факс: 8 (812) 320-02-42

Электронная почта: org@eplast1.ru

Адрес: 198099, г. Санкт-Петербург, ул. Калинина, дом 2, корпус 4, литера А.