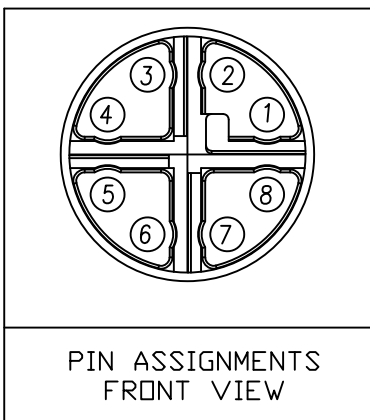


NUT



PIN ASSIGNMENTS
FRONT VIEW

NOTE:

MATERIAL

HOUSING: PBT UL94V-0, BLACK
 CONTACT: BRASS
 SHELL: ZINC ALLOY
 NUT: BRASS
 BACK SHELL: BRASS

FINISH

CONTACT: GOLD 10 μ " MIN.
 OVER 50 μ " NICKEL
 SHELL: NICKEL PLATED
 NUT: NICKEL PLATED
 BACK SHELL: NICKEL PLATED

ELECTRICAL

RATED CURRENT: 0.5A
 RATED VOLTAGE: 50VAC/60VDC
 INSULATION RESISTANCE: 100 M Ω hms MIN.
 CONTACT RESISTANCE: 10 m Ω hms MAX.
 WATER PROOF: IP67

ENVIRONMENT

OPERATION TEMPERATURE: -40°C TO +85°C
 WIRE GAUGE: 24-28 AWG

858-X08-103RLS4

*SEE PAGE 2

0 = $\phi 7.5$ mm BACK SHELL
 L = $\phi 9.0$ mm BACK SHELL

3 = BRASS/NICKEL (B/N) BACK SHELL & NUT
 S = STAINLESS STEEL (SS) SHELL & NUT
 T = B/N BACK SHELL / SS NUT

1 = GOLD FLASH
 4 = 10 μ " GOLD

RoHS COMPLIANT

UNITS = inch [mm]

DO NOT SCALE FROM DRAWING



THESE DRAWINGS AND SPECIFICATIONS ARE THE PROPERTY OF NorComp AND SHALL NOT BE REPRODUCED, COPIED OR USED AS THE BASIS FOR THE MANUFACTURE OR SALE OF APPARATUS WITHOUT WRITTEN PERMISSION.

DRAWN:

M. SIGMON

DATE:

08/12/2016

NorComp

SCALE:
NTS

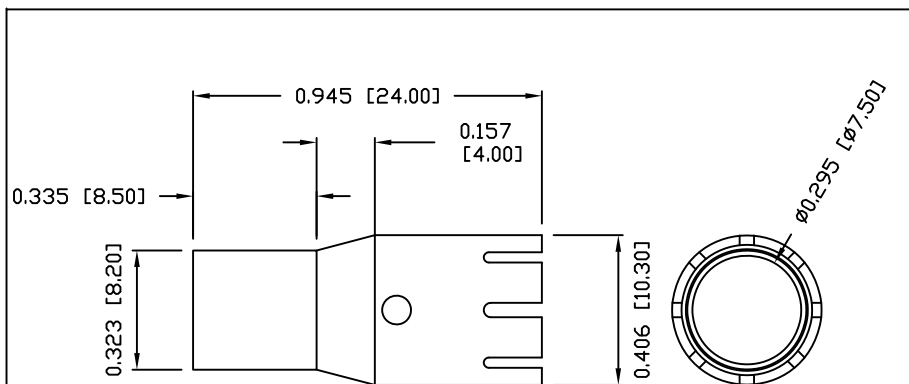
SHEET OF
1 2

REV
6

DWG NO.

858-X08-103RLS4

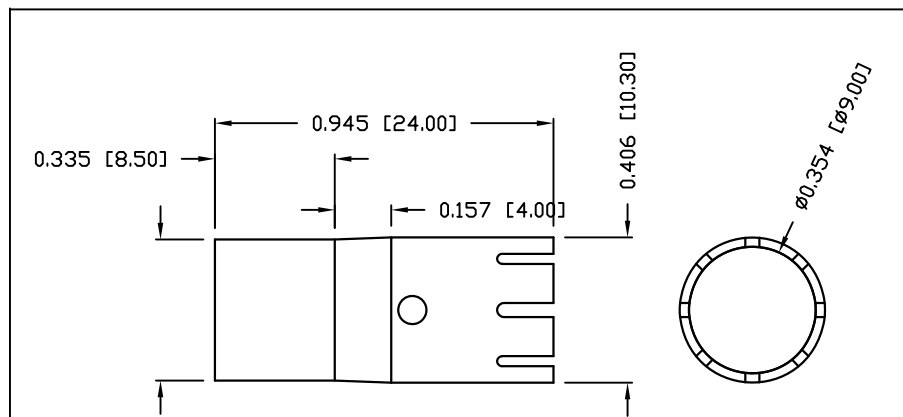
BACK SHELL
OPTION "O"



RECOMMENDED
CRIMPING INSTRUCTIONS
OPTION "O"

1. BUILD UP WIRE OD TO min $\phi 7.0\text{mm}$ W/ HEATSHRINK
2. USE 0.305" HEX CRIMP TOOL
*MAY NOT BE SUITABLE FOR ALL APPLICATIONS

BACK SHELL
OPTION "L"



RECOMMENDED
CRIMPING INSTRUCTIONS
OPTION "L"

1. BUILD UP WIRE OD TO $\phi 8.3\text{mm}$ – $\phi 8.5\text{mm}$ W/ HEATSHRINK
2. USE 0.350" HEX CRIMP TOOL
*MAY NOT BE SUITABLE FOR ALL APPLICATIONS

RoHS COMPLIANT

UNITS = inch [mm]

DO NOT SCALE FROM DRAWING



THESE DRAWINGS AND SPECIFICATIONS ARE THE PROPERTY OF NorComp AND SHALL NOT BE REPRODUCED, COPIED OR USED AS THE BASIS FOR THE MANUFACTURE OR SALE OF APPARATUS WITHOUT WRITTEN PERMISSION.

DRAWN:
M. SIGMON
DATE:
08/12/2016

NorComp

SCALE: NTS	SHEET 1	OF 2	REV 6
DWG NO.		858-X08-103RLS4	



Компания «ЭлектроПласт» предлагает заключение долгосрочных отношений при поставках импортных электронных компонентов на взаимовыгодных условиях!

Наши преимущества:

- Оперативные поставки широкого спектра электронных компонентов отечественного и импортного производства напрямую от производителей и с крупнейших мировых складов;
- Поставка более 17-ти миллионов наименований электронных компонентов;
- Поставка сложных, дефицитных, либо снятых с производства позиций;
- Оперативные сроки поставки под заказ (от 5 рабочих дней);
- Экспресс доставка в любую точку России;
- Техническая поддержка проекта, помощь в подборе аналогов, поставка прототипов;
- Система менеджмента качества сертифицирована по Международному стандарту ISO 9001;
- Лицензия ФСБ на осуществление работ с использованием сведений, составляющих государственную тайну;
- Поставка специализированных компонентов (Xilinx, Altera, Analog Devices, Intersil, Interpoint, Microsemi, Aeroflex, Peregrine, Syfer, Eurofarad, Texas Instrument, Miteq, Cobham, E2V, MA-COM, Hittite, Mini-Circuits, General Dynamics и др.);

Помимо этого, одним из направлений компании «ЭлектроПласт» является направление «Источники питания». Мы предлагаем Вам помощь Конструкторского отдела:

- Подбор оптимального решения, техническое обоснование при выборе компонента;
- Подбор аналогов;
- Консультации по применению компонента;
- Поставка образцов и прототипов;
- Техническая поддержка проекта;
- Защита от снятия компонента с производства.



Как с нами связаться

Телефон: 8 (812) 309 58 32 (многоканальный)

Факс: 8 (812) 320-02-42

Электронная почта: org@eplast1.ru

Адрес: 198099, г. Санкт-Петербург, ул. Калинина, дом 2, корпус 4, литера А.