

Heavy Duty - ABS (1594 Series)

Plastic

Heavy duty - thick wall design...

Brass bushings for repetitive assembly and disassembly...



Molded in Flame Retardant ABS

Enclosure uses machine screws into brass bushings...

Lap joint construction...

OTHER KEY FEATURES

- Rugged electronic instrument enclosures, designed for mounting printed circuit boards. Heavy duty with an average wall thickness of .12" (3.1 mm)
- Molded in flame retardant ABS plastic (material carries a UL flammability rating of 94V-0).
- Designed to meet IP54, watertight version meets IP65.
- Countersunk lid is secured with four M3 x 0.5" x 0.71" (18 mm) Philips machine screws threaded into tapped integral brass bushings.
- Stocked in black and grey with matte textured finish.
- Watertight version has a silicon rubber seal.

ACCESSORIES



P.C. Board Card Guides

Allow for vertical or horizontal mounting of P.C. board. Each part number contains either 25 or 5 "sets". Each "set" includes four adaptors (2 - for the short side, 2 - for the long side). Molded from black ABS plastic.



Belt or Pocket Clip

Molded from tough nylon, includes 2 nylon screws and mounting template. Black - **1599CLIP** Grey - **1599CLIPGY**



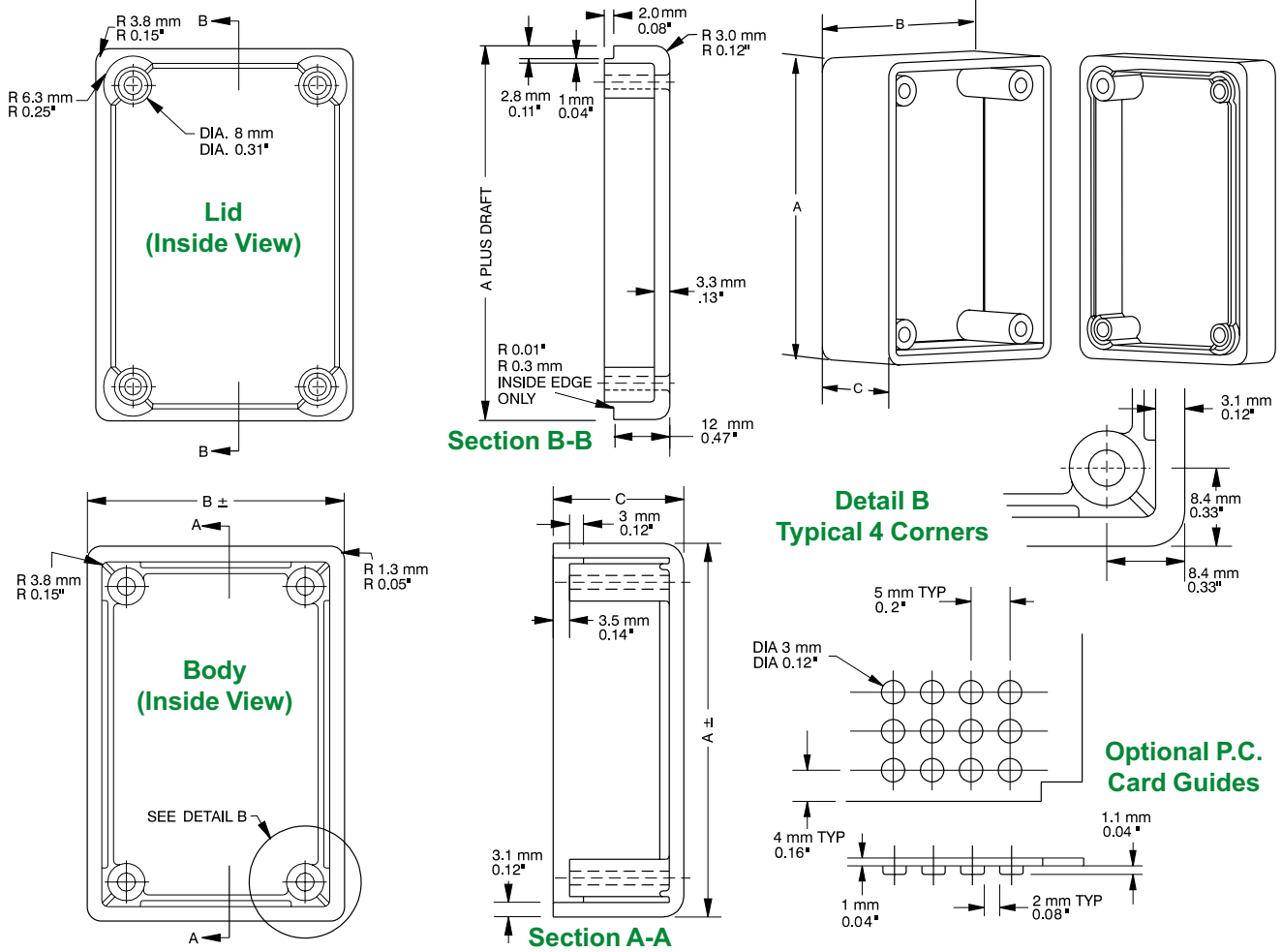
Replacement Screws

Machine screw, used in flame retardant ABS 1594 series (ie...with brass inserts). M3 - 0.5 x 20 mm
1594MS100 - Package of 100
1594WMS100 - Package of 100 (for watertight version).

Use with part number	Accessories					
	PC Card Guides		Belt or Pocket Clip		Replacement screws (100 per bag)	Replacement screws for watertight (100 per bag)
	(25 sets of 4)	(5 sets of 4)	Black	Grey		
1594A	1594AZ25	1594AD5	1599CLIP	1599CLIPGY	1594MS100	1594WMS100
1594B	1594BZ25	1594BD5	1599CLIP	1599CLIPGY	1594MS100	1594WMS100
1594C	1594CZ25	1594CD5	1599CLIP	1599CLIPGY	1594MS100	1594WMS100
1594D	1594DZ25	1594DD5	1599CLIP	1599CLIPGY	1594MS100	1594WMS100
1594E	1594EZ25	1594ED5	1599CLIP	1599CLIPGY	1594MS100	1594WMS100

Heavy Duty - ABS (1594 Series)

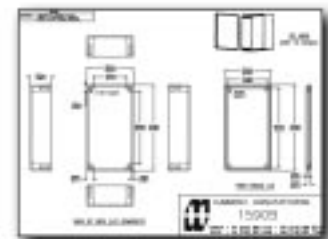
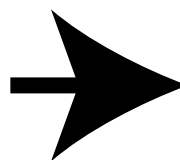
Plastic



Part Number				Units	Dimensions			
Black	Grey	Black Shielded	Black Watertight		A	B	C	Assembled Height
1594ABK	1594AGY	1594RABK	1594AWBK	inch mm	2.2 56	2.2 56	1.1 28	1.6 40
1594BBK	1594BGY	1594RBBK	1594BWBK	inch mm	3.2 81	2.2 56	1.1 28	1.6 40
1594CBK	1594CGY	1594RCBK	1594CWBK	inch mm	4.1 105	2.6 66	1.3 33	1.8 45
1594DBK	1594DGY	1594RDBK	1594DWBK	inch mm	5.2 131	2.6 66	1.7 43	2.2 55
1594EBK	1594EGY	1594REBK	1594EWBK	inch mm	6.6 167	4.2 107	2.1 53	2.6 65

NOTES: - Assembled height = dimension "C" + 0.47" (12.0 mm)
 - Average wall thickness: 0.12" (3.1 mm)

For detailed drawings, CAD files and color photos visit our website at: www.hammondmg.com



CANADA
 Guelph, Ontario (519) 822-2960
 St. Laurent, Quebec (514) 343-9010
USA
 Cheektowaga, NY (716) 651-0086

www.hammondmg.com

EUROPE
 Basingstoke, UK +44 1256 812812

AUSTRALASIA
 Queenstown, SA, Australia +61 8 8240 2244



Компания «ЭлектроПласт» предлагает заключение долгосрочных отношений при поставках импортных электронных компонентов на взаимовыгодных условиях!

Наши преимущества:

- Оперативные поставки широкого спектра электронных компонентов отечественного и импортного производства напрямую от производителей и с крупнейших мировых складов;
- Поставка более 17-ти миллионов наименований электронных компонентов;
- Поставка сложных, дефицитных, либо снятых с производства позиций;
- Оперативные сроки поставки под заказ (от 5 рабочих дней);
- Экспресс доставка в любую точку России;
- Техническая поддержка проекта, помощь в подборе аналогов, поставка прототипов;
- Система менеджмента качества сертифицирована по Международному стандарту ISO 9001;
- Лицензия ФСБ на осуществление работ с использованием сведений, составляющих государственную тайну;
- Поставка специализированных компонентов (Xilinx, Altera, Analog Devices, Intersil, Interpoint, Microsemi, Aeroflex, Peregrine, Syfer, Eurofarad, Texas Instrument, Miteq, Cobham, E2V, MA-COM, Hittite, Mini-Circuits, General Dynamics и др.);

Помимо этого, одним из направлений компании «ЭлектроПласт» является направление «Источники питания». Мы предлагаем Вам помощь Конструкторского отдела:

- Подбор оптимального решения, техническое обоснование при выборе компонента;
- Подбор аналогов;
- Консультации по применению компонента;
- Поставка образцов и прототипов;
- Техническая поддержка проекта;
- Защита от снятия компонента с производства.



Как с нами связаться

Телефон: 8 (812) 309 58 32 (многоканальный)

Факс: 8 (812) 320-02-42

Электронная почта: org@eplast1.ru

Адрес: 198099, г. Санкт-Петербург, ул. Калинина, дом 2, корпус 4, литера А.