

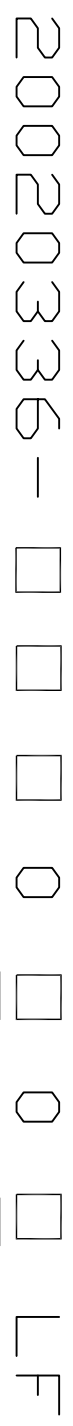
This document is the property of and embodies CONFIDENTIAL and PROPRIETARY information of FCI. No part of the information shown on this document may be used in any way or disclosed to others without the written consent of FCI. Copyright FCI.



FCIconnect.com

FCI CONFIDENTIAL

PRODUCT NUMBER
20020336-XXXXXXLF



PITCH
H : 5.08 mm

POLES
4: 4 POLES(2+2)
5: 5 POLES(2+3)
(ON CUSTOMER REQUESTED)

1 : STANDARD PRODUCT
w/ BOX PACKING
LF: DENOTED ROHS COMPATIBLE

PROPERTY TABLE		
FCI SERIES NAME	2I-508	
PITCH (mm)	5.08	
VOLTAGE RATING (VAC)	300	
CURRENT RATING (A)	16	
APPLICABLE WIRE RANGE (AWG)	SOLID	12-28
	STRANDED	18-28
OPENING CONTACT HOUSING(mm)	21x2.7	
WIRE STRIP LENGTH(mm)	6-7	
TORQUE +/-10% (Lb-in)	3.5	
SCREW	M3x0.5	
WITHSTANDING VOLTAGE (kV)	1.6	
OPERATING TEMP. (°C)	-40~+115	
SOLDERING TEMP. (°C)	250±10 (5 sec)	
POLES AVAILABLE	4/5	
SAFETY CERTIFICATE	PENDING	

SCREW CODE		
CODE	SCREW TYPE	AVAILABILITY
B	-	⊕ STANDARD

NOTES:
1. PRODUCT SPECIFICATION REFER TO FCI GS-12-625.
2. PRODUCT PACKING SPECIFICATION REFER TO FCI GS-14-1394.

3. FCI, SAFETY CERTIFICATE LOGO AND SERIES NAME TO BE SHOWN ON PRODUCT SURFACE.
4. THE PRODUCTS WHERE THE PART NUMBER END IN "LF" MEET THE EUROPEAN UNION DIRECTIVE AND OTHER COUNTRY REGULATIONS AS DESCRIBED IN GS-22-008.

mat'l. code		surface		tolerance		projection		product family	
ltr	ecn no	dr	date	ASME Y14.5	ASME Y14.5	ASME Y14.5	ASME Y14.5	title	TERMINAL BLOCK
A		IS	013112	tolerances unless otherwise specified	tolerances unless otherwise specified	MM	MM	TERMINAL BLOCK	
				angles	X.F±0.5			FIXED HORIZONTAL WIRE INLET	
				X.F±1°	X.XX±0.3			sheet 1 of 3 size	
				dr	X.XX±0.1			20020336	
				engr	LEIF SHEN 011112			CUSTOMER Drawing	
				chr	LEIF SHEN 011112				
				pppd	GARY HSIEH 011112				
sheet	revision	A	A	A	A				
index	sheet	1	2	3					

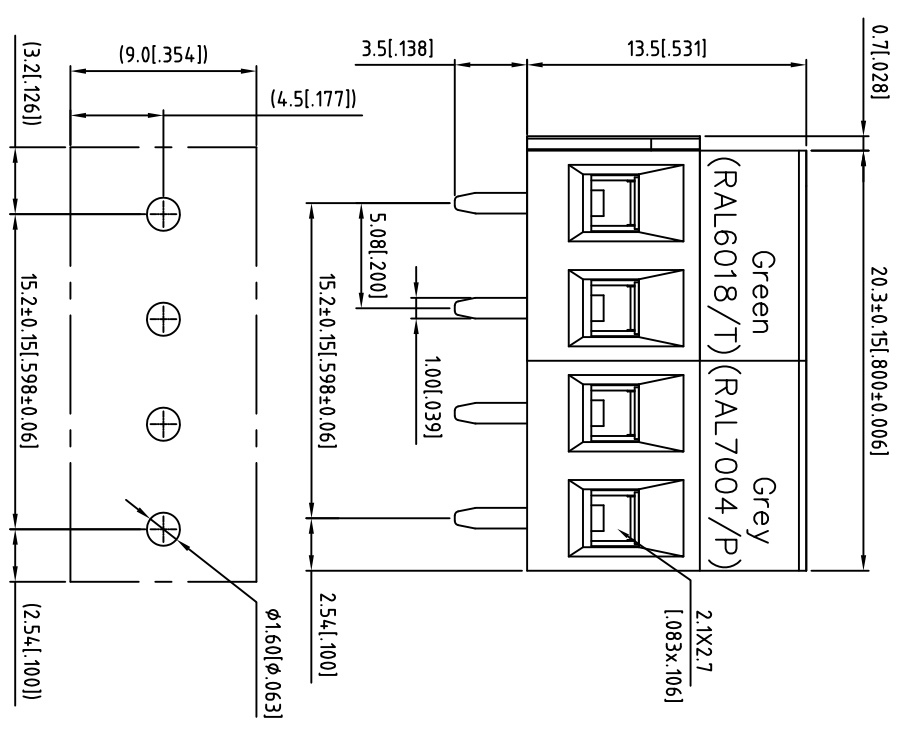
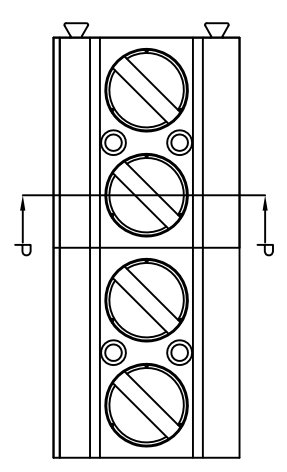
This document is the property of and embodies CONFIDENTIAL and PROPRIETARY information of FCI. No part of the information shown on this document may be used in any way or disclosed to others without the written consent of FCI.
Copyright FCI.



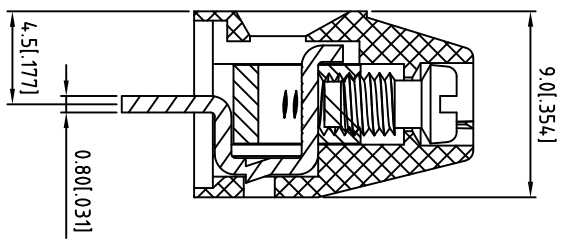
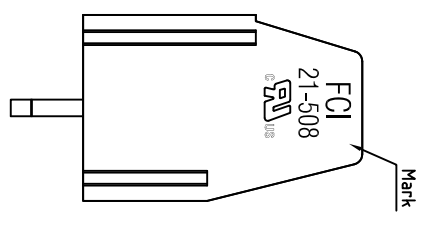
FCIconnect.com

FCI CONFIDENTIAL

PRODUCT NUMBER	SERIES NAME	PITCH	ASSEMBLY PARTS
20020336-H040B01LF	21-508	5.08 mm	2 x 2POS.



P.C.B LAYOUT



SECTION P-P

mat'l. code	surface	tolerance	projection	product family
tr	ASME Y14.5	ASME Y14.5	ASME Y14.5	TERMINAL BLOCK
ecn no	dr	date		
A				
	tolerances unless otherwise specified			
	angles	X.X±0.5	MM	
	dr	X.XX±0.1		
	engr	LEIF SHEN 011112		
	chr	LEIF SHEN 011112		
	pppd	GARY HSIEH 011112		
sheet	revision			
index	sheet			



title
TERMINAL BLOCK
FIXED HORIZONTAL WIRE INLET
sheet 2 of
20020336
size
A4
CUSTOMER Drawing

form: A4mmXlc 1 2 3 4

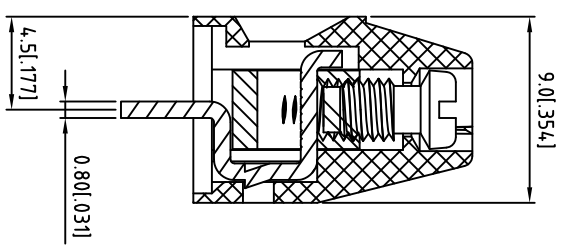
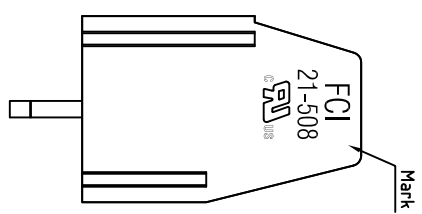
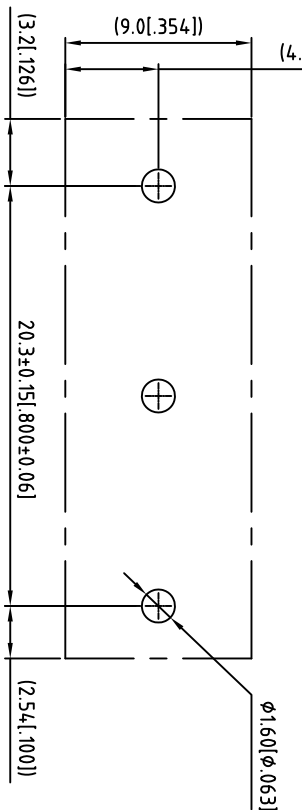
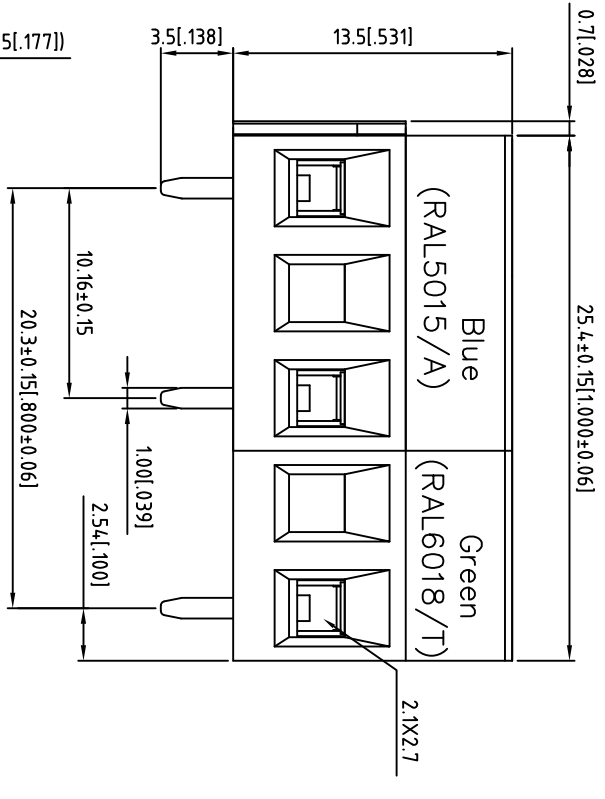
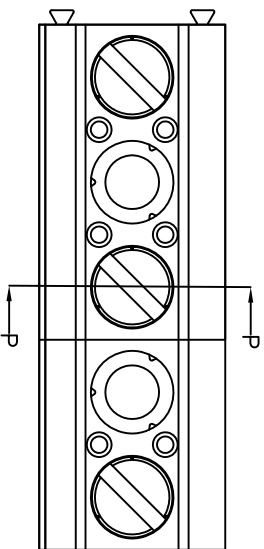
This document is the property of and embodies CONFIDENTIAL and PROPRIETARY information of FCI. No part of the information shown on this document may be used in any way or disclosed to others without the written consent of FCI. Copyright FCI.



FCIconnect.com

FCI CONFIDENTIAL

PRODUCT NUMBER	SERIES NAME	PITCH	ASSEMBLY PARTS
20020336-4H050B01LF	21-508	5.08 mm	1 x 2POS, +1 x 3POS.



SECTION P-P

mat'l. code	surface	tolerance	projection	product family	TERMINAL BLOCK
itr	ASME Y14.5 V	ASME Y14.5	MM	TERMINAL BLOCK	TERMINAL BLOCK
ecn no	tolerances unless otherwise specified	X.XX±0.1		TERMINAL BLOCK	TERMINAL BLOCK
dr	angles	X.XX±0.3	MM	FIXED HORIZONTAL WIRE INLET	FIXED HORIZONTAL WIRE INLET
date	X.F.1*	XXX±0.1	scale	dwg no	20020336
				sheet 3 of	3
				size	A4
				type	CUSTOMER Drawing
sheet	revision				
index	sheet				

form: A4mmXlc 1 2 3 4



Компания «ЭлектроПласт» предлагает заключение долгосрочных отношений при поставках импортных электронных компонентов на взаимовыгодных условиях!

Наши преимущества:

- Оперативные поставки широкого спектра электронных компонентов отечественного и импортного производства напрямую от производителей и с крупнейших мировых складов;
- Поставка более 17-ти миллионов наименований электронных компонентов;
- Поставка сложных, дефицитных, либо снятых с производства позиций;
- Оперативные сроки поставки под заказ (от 5 рабочих дней);
- Экспресс доставка в любую точку России;
- Техническая поддержка проекта, помощь в подборе аналогов, поставка прототипов;
- Система менеджмента качества сертифицирована по Международному стандарту ISO 9001;
- Лицензия ФСБ на осуществление работ с использованием сведений, составляющих государственную тайну;
- Поставка специализированных компонентов (Xilinx, Altera, Analog Devices, Intersil, Interpoint, Microsemi, Aeroflex, Peregrine, Syfer, Eurofarad, Texas Instrument, Miteq, Cobham, E2V, MA-COM, Hittite, Mini-Circuits, General Dynamics и др.);

Помимо этого, одним из направлений компании «ЭлектроПласт» является направление «Источники питания». Мы предлагаем Вам помощь Конструкторского отдела:

- Подбор оптимального решения, техническое обоснование при выборе компонента;
- Подбор аналогов;
- Консультации по применению компонента;
- Поставка образцов и прототипов;
- Техническая поддержка проекта;
- Защита от снятия компонента с производства.



Как с нами связаться

Телефон: 8 (812) 309 58 32 (многоканальный)

Факс: 8 (812) 320-02-42

Электронная почта: org@eplast1.ru

Адрес: 198099, г. Санкт-Петербург, ул. Калинина, дом 2, корпус 4, литера А.