

SYMBOL	DESCRIPTION	DATE	APPROVED
G	35448 NOTE 6 ADDED	98/05/04	RS
H	39042 ITEM 6 AND 7 ADDED	99/03/29	RS
J	14-016299 REMOVED ITEM 6 (1) 35529-024 OVER LAY/REMOVED ITEM 7 (2) 35529-001 OVER LAY/ADDED MAX TH. .280	14/10/28	MDM

FAA/PMA

3 PDI
RESISTIVE INDUCTIVE MOTOR LAMP
20 15 5 4

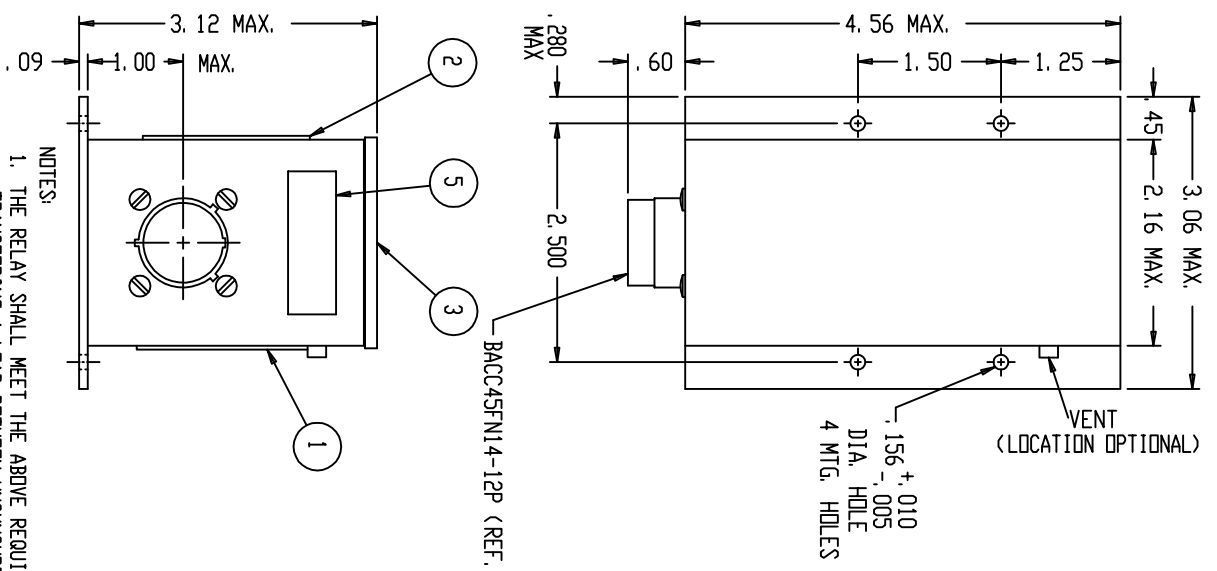
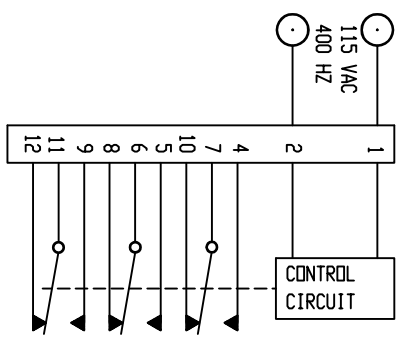
10A IND. MIL-R-6106 .7 P.F. LAGGING, 10,000 OPERATIONS MINIMUM
50,000 OPERATIONS, MINIMUM AT RATED
RESISTIVE LOAD
3 MILLISECONDS MAXIMUM-
CONTINUOUS

115 VAC, RMS L-N
122 VAC, RMS L-N
400 ± 20 HZ
109 ± 2 VRMS
75 MILLISECONDS MAXIMUM
104 ± 2 VRMS
WHEN THE RELAY IS IN THE ENERGIZED POSITION AND THE VOLTAGE DROPS BELOW 104 ± 2 VRMS AND ABOVE 88 ± 4 VRMS THE RELAY SHALL REMAIN ENERGIZED FOR 200-400 MSEC. WHEN THE VOLTAGE DROPS BELOW 88 ± 4 VRMS AND ABOVE 8 ± 1 VRMS THE RELAY SHALL REMAIN ENERGIZED FOR 50-400 MSEC. BELOW 8 ± 1 VRMS THE RELAY SHALL DEENERGIZE IN 400 MSEC. MAXIMUM.

PER MIL-STD-704A
200 MAX. MILLIAMPS AT 25° C
1000 VRMS, 60 HZ. 1 MIL/AMP MAX. LEAKAGE

1000 MEGOHMS, MINIMUM AT 500 VDC AT 20° C AND 50% RH (MAX.)
-55° C TO +85° C (OPERATING)
-55° C TO +125° C (NON-OPERATING)
.060 DIA 5 TO 80 HZ. 20 G'S 80 TO 2000 HZ.
30 G'S, 11 MILLISECOND, 1/2 SINE, 3 AXES
20 G'S IN ANY AXIS-
0 TO 50,000 FEET

18 DZ.
GASKET SEALED (VENTED)
HERMATIC SEALED CONTACTS
ALUMINUM COVER AND MOUNTING FLANGES
BLACK LACQUER PAINT GLASS MAT
POLYESTER TOP



ELECTRICAL
CONTACT FORM
CONTACT RATING (AMPS/POLE AT 115 VAC AND 28 VDC)
LOAD TRANSFER
CONTACT LIFE
CONTACT BOUNCE
DUTY CYCLE
NOM. OPERATING VOLTAGE
MAX. OPERATING VOLTAGE
OPERATING FREQUENCY
PICK-UP VOLTAGE
PICK-UP TIME
DROP-OUT VOLTAGE
DROP-OUT TIME DELAY

INPUT VOLTAGE TRANSIENTS
OPERATING CURRENT
DIELECTRIC WITHSTANDING VOLTAGE
INSULATION RESISTANCE
AMBIENT TEMPERATURE
VIBRATION
SHOCK
ACCELERATION
ALTITUDE
MECHANICAL WEIGHT CONSTRUCTION

NOTES:

1. THE RELAY SHALL MEET THE ABOVE REQUIREMENTS WHEN TRANSFERRING A LOAD BETWEEN UNSYNCHRONIZED AC POWER SOURCES.
2. DUE TO CONNECTOR PIN GAGE RATING (#16), THE MAXIMUM CONTINUOUS CURRENT RATING IS 20 AMPERE. PINS 4, 7, AND 10.
3. DUE TO CONNECTOR PIN GAGE RATING (#20), THE MAXIMUM CONTINUOUS CURRENT RATING IS 10 AMPERE. PINS 5, 6, 8, 9, 11, AND 12.
5. CONTACT VOLTAGE DROP 250 MW. MAX.
6. FAA/PMA PLATE (AND OVERLAY) NOT REQUIRED ON UNITS SUPPLIED TO ORIGINAL EQUIPMENT MANUFACTURERS.

REV	QTY	DESCRIPTION	PART OR IDENTIFYING NO	NOMENCLATURE OR DESCRIPTION	FORM NO	DRAWING OR SPECIFICATION	MATERIAL DR NOTE
7	1						
6	1	58400-048		PLATE - FAA/PMA			
5	1	38977-010		RELAY ASSEMBLY - PRIMARY			
4	1	36278-001		PLATE - WIRING DIAGRAM			
3	1	16043-054		PLATE - NAME (LOCATION OPTIONAL)			
2	1						
1	1						

UNLESS OTHERWISE SPECIFIED DIMENSIONS ARE IN INCHES
TOLERANCES IN
2 PL. DEC. 3 PL. DEC. ANGLES ± .06 ± .010 ± 1°

DR BY MES 99/04/12
CHK BY RS 99/04/22
ENGR EAD 99/04/22
MFG CC 99/04/22
RELEASE
CONTR. NDL
GOVT. APPV

CONNECTIVITY
175 N. DIAMOND STREET, MANFIELD, OHIO 44892
RELAY-VOLTAGE SENSING
SIZE CODE IDENT DWG NO.
C 74063 E-308AH
REF. TE P/N: 1616126-4



Компания «ЭлектроПласт» предлагает заключение долгосрочных отношений при поставках импортных электронных компонентов на взаимовыгодных условиях!

Наши преимущества:

- Оперативные поставки широкого спектра электронных компонентов отечественного и импортного производства напрямую от производителей и с крупнейших мировых складов;
- Поставка более 17-ти миллионов наименований электронных компонентов;
- Поставка сложных, дефицитных, либо снятых с производства позиций;
- Оперативные сроки поставки под заказ (от 5 рабочих дней);
- Экспресс доставка в любую точку России;
- Техническая поддержка проекта, помощь в подборе аналогов, поставка прототипов;
- Система менеджмента качества сертифицирована по Международному стандарту ISO 9001;
- Лицензия ФСБ на осуществление работ с использованием сведений, составляющих государственную тайну;
- Поставка специализированных компонентов (Xilinx, Altera, Analog Devices, Intersil, Interpoint, Microsemi, Aeroflex, Peregrine, Syfer, Eurofarad, Texas Instrument, Miteq, Cobham, E2V, MA-COM, Hittite, Mini-Circuits, General Dynamics и др.);

Помимо этого, одним из направлений компании «ЭлектроПласт» является направление «Источники питания». Мы предлагаем Вам помощь Конструкторского отдела:

- Подбор оптимального решения, техническое обоснование при выборе компонента;
- Подбор аналогов;
- Консультации по применению компонента;
- Поставка образцов и прототипов;
- Техническая поддержка проекта;
- Защита от снятия компонента с производства.



Как с нами связаться

Телефон: 8 (812) 309 58 32 (многоканальный)

Факс: 8 (812) 320-02-42

Электронная почта: org@eplast1.ru

Адрес: 198099, г. Санкт-Петербург, ул. Калинина, дом 2, корпус 4, литера А.