

KTS-R – 600Vac, 1-600A, Fast-Acting Fuses



Description: Advanced protection Class RK1 current-limiting, fast-acting fuses.

Catalog Symbol: KTS-R-(amp)

Ratings:

- Volts – 600Vac
- Amps – 1-600A
- IR – 200kA Vac RMS Sym.

Agency Information:

CE, UL Listed, Std. 248-12, Class RK1, Guide JDDZ, File E4273
 CSA Certified, C22.2 No. 248.12, Class 1422-02, File 53787

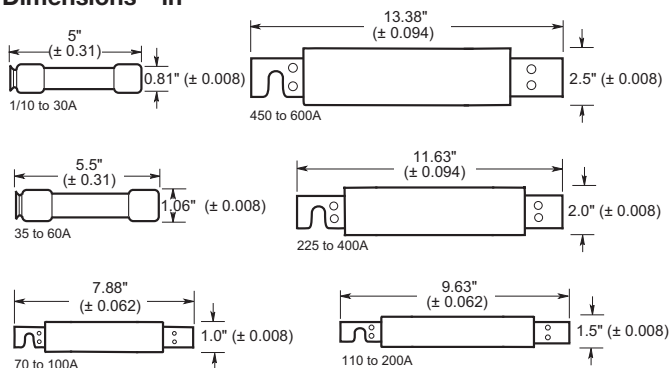
Catalog Numbers (amps)

| | | | |
|----------|----------|-----------|-----------|
| KTS-R-1 | KTS-R-20 | KTS-R-80 | KTS-R-275 |
| KTS-R-2 | KTS-R-25 | KTS-R-90 | KTS-R-300 |
| KTS-R-3 | KTS-R-30 | KTS-R-100 | KTS-R-350 |
| KTS-R-4 | KTS-R-35 | KTS-R-110 | KTS-R-400 |
| KTS-R-5 | KTS-R-40 | KTS-R-125 | KTS-R-450 |
| KTS-R-6 | KTS-R-45 | KTS-R-150 | KTS-R-500 |
| KTS-R-8 | KTS-R-50 | KTS-R-175 | KTS-R-600 |
| KTS-R-10 | KTS-R-60 | KTS-R-200 | |
| KTS-R-12 | KTS-R-70 | KTS-R-225 | |
| KTS-R-15 | KTS-R-75 | KTS-R-250 | |

Carton Quantity and Weight

| Amp Rating | Carton Qty. |
|------------|-------------|
| 1-30 | 10 |
| 40-60 | 10 |
| 70-100 | 1 |
| 110-200 | 1 |
| 225-400 | 1 |
| 450-600 | 1 |

Dimensions – in



Features:

- Single-element, fast-acting fuses with minimal time-delay
- Provides a high degree of short-circuit current-limitation (component protection)
- Particularly suited for circuits and loads with no heavy surge currents of motors, transformers, solenoids, and welders
- Commonly used to protect circuit breakers with lower interrupting ratings.
- If used in circuits with surge currents (motors, etc.) must be sized to prevent unwanted opening. It is recommended to use an ultimate protection Low-Peak™ LPS-RK time-delay fuse for inductive load applications.
- Incorporate Class R rejection feature. Can be inserted in non-rejection type fuse holders to physically and electrically replace fast-acting Class H, K1, K5, RK5, and other fast-acting fuses.

Recommended Fuse Blocks

| Fuse Amps | 1-Pole | 2-Pole | 3-Pole |
|-----------|-------------|-------------|-------------|
| 0-30 | R60030-1 | R60030-2 | R60030-3 |
| 35-60 | R60060-1 | R60060-2 | R60060-3 |
| 70-100 | RM60100-1CR | RM60100-2CR | RM60100-3CR |
| 110-200 | RM60200-1CR | RM60200-2CR | RM60200-3CR |
| 225-400 | RM60400-1CR | RM60400-2CR | RM60400-3CR |
| 450-600 | RM60600-1CR | RM60600-2CR | RM60100-3CR |

For additional information on 600 volt fuse blocks, see Data Sheet # 1111 (1-60A) and product brochure # 3192 (70-600A).

Fuse Reducers For Class R Fuses

| Equipment Fuse Clips | Desired Fuse (Case) Size | Catalog Numbers (Pairs) |
|----------------------|--------------------------|-------------------------|
| 60A | 30A | NO.663-R |
| | 30A | NO.216-R |
| 100A | 60A | NO.616-R |
| | 100A | NO.626-R |
| 200A | 100A | NO.2621-R |
| 400A | 100A | NO.2641-R |
| | 200A | NO.642-R |
| | 100A | NO.2661-R |
| 600A | 200A | NO.2662-R |
| | 400A | NO.2664-R† |

† Single reducer only (pair not required).

For additional information on Class R fuse reducers, see Data Sheet # 1118.

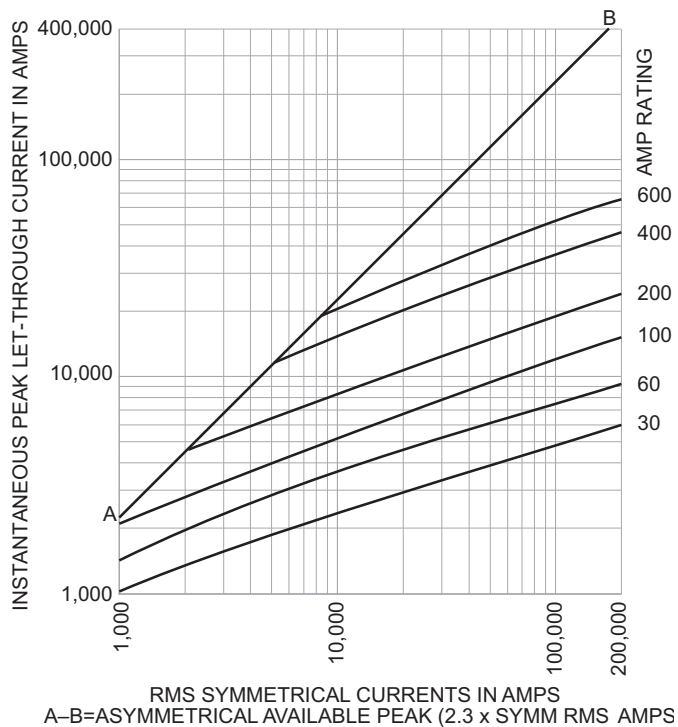
KTS-R – 600Vac, 1-600A, Fast-Acting Fuses

Time-Current Curves - Average Melt



KTS-R – 600Vac, 1-600A, Fast-Acting Fuses

Current-Limitation Curves



The only controlled copy of this Data Sheet is the electronic read-only version located on the Cooper Bussmann Network Drive. All other copies of this document are by definition uncontrolled. This bulletin is intended to clearly present comprehensive product data and provide technical information that will help the end user with design applications. Cooper Bussmann reserves the right, without notice, to change design or construction of any products and to discontinue or limit distribution of any products. Cooper Bussmann also reserves the right to change or update, without notice, any technical information contained in this bulletin. Once a product has been selected, it should be tested by the user in all possible applications.



Компания «ЭлектроПласт» предлагает заключение долгосрочных отношений при поставках импортных электронных компонентов на взаимовыгодных условиях!

Наши преимущества:

- Оперативные поставки широкого спектра электронных компонентов отечественного и импортного производства напрямую от производителей и с крупнейших мировых складов;
- Поставка более 17-ти миллионов наименований электронных компонентов;
- Поставка сложных, дефицитных, либо снятых с производства позиций;
- Оперативные сроки поставки под заказ (от 5 рабочих дней);
- Экспресс доставка в любую точку России;
- Техническая поддержка проекта, помощь в подборе аналогов, поставка прототипов;
- Система менеджмента качества сертифицирована по Международному стандарту ISO 9001;
- Лицензия ФСБ на осуществление работ с использованием сведений, составляющих государственную тайну;
- Поставка специализированных компонентов (Xilinx, Altera, Analog Devices, Intersil, Interpoint, Microsemi, Aeroflex, Peregrine, Syfer, Eurofarad, Texas Instrument, Miteq, Cobham, E2V, MA-COM, Hittite, Mini-Circuits, General Dynamics и др.);

Помимо этого, одним из направлений компании «ЭлектроПласт» является направление «Источники питания». Мы предлагаем Вам помощь Конструкторского отдела:

- Подбор оптимального решения, техническое обоснование при выборе компонента;
- Подбор аналогов;
- Консультации по применению компонента;
- Поставка образцов и прототипов;
- Техническая поддержка проекта;
- Защита от снятия компонента с производства.



Как с нами связаться

Телефон: 8 (812) 309 58 32 (многоканальный)

Факс: 8 (812) 320-02-42

Электронная почта: org@eplast1.ru

Адрес: 198099, г. Санкт-Петербург, ул. Калинина, дом 2, корпус 4, литера А.