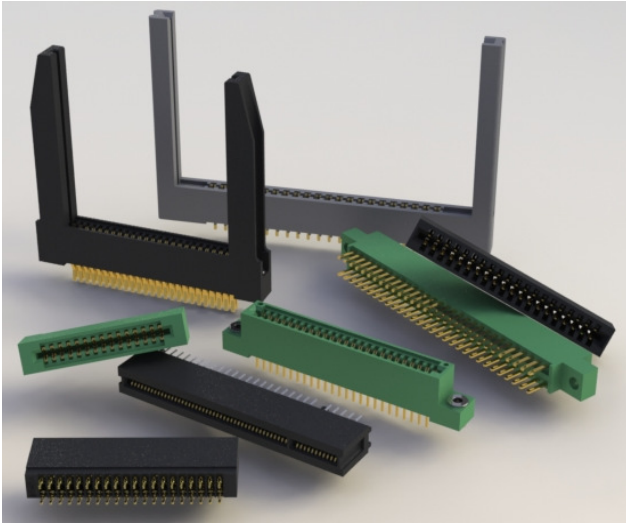


Card Edge Connector 0.125" (3.175mm) Pitch



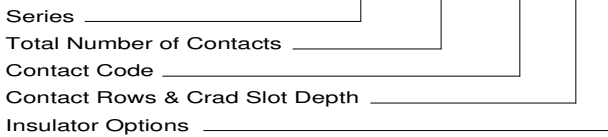
FEATURES:

- UL Recognized
- .125" (3.175mm) Contact spacing x .250" (6.35mm) row spacing
- Accepts .062" (1.57mm) nominal thickness P.C. board
- High profile insulator body, .645(16.38) with edge notch Option
- Contact termination options include P.C. tail, and .025" (0.64mm) square wire wrap
- Press-Fit compliant section for gas tight reliable connection in plated through holes eliminates soldering operations
- Single or dual row configurations
- Accepts between contact and In-Contact polarizing keys (Special features if requested)
- Tools available for insulator and contact removal. Simple "Flat Rock" tooling is used for connector installation.
- RoHS Compliant

SPECIFICATIONS:

Insulator Material	UL 94V-0 Thermoplastic Polyester, Black
Contact Material	Copper Alloy
Contact Plating	30u" Gold Plating on mating area and Tin Plating on tails with Nickel underplating all over
Current Rating	3 Ampere
Contact Resistance	10 milliohms maximum
Dielectric Withstand Voltage	1500 VAC rms at sea level between adjacent contacts
Insulation Resistance	5000 Megohms minimum
Operating Temperature	-40°C to +105°C
Insertion Force	16oz (4.45N) maximum per contact pair when tested with .070" (1.78mm) thick gauge
Withdrawal Force	1oz (0.28N) minimum per contact pair when tested with .054" (1.37mm) thick gauge
Contact insertion into Hole	20 lbs (89 N) Maximum
Contact Retention in Hole	10 lbs (44 N) Maximum
Re-Insertability in same Hole	3 Times Minimum

EXAMPLE PART NUMBER: **746-070-520-206**



Contact Code	Description & Contact Point	Tail Length "G"
520	P.C. Tail Regular Point	.190 (4.83)
525	P.C. Tail High Point	.190 (4.83)
527	P.C. Tail High Point	.375 (4.83)
540	Wire Wrap Regular Point	.560 (14.22)
541	Wire Wrap Regular Point	.750 (19.05)
545	Wire Wrap High Point	.560 (14.22)
553	Wire Wrap High Point	.702 (17.83)

Series: **746**

Total Number of Contacts:	Contact Rows
005, 006, . . . 060	Single Row
010, 012, . . . 120	Dual Row

Contact Rows & Card slot Depth	Description
1	Single Row .515(13.08) Slot Depth
2	Dual Row .515(13.08) Slot Depth
5	Single Row .340(8.64) Slot Depth
6	Dual Row .340(8.64) Slot Depth

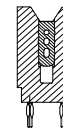
Insulator Options:	Description
01	.645" (16.38mm) Full Height Ends
06	.550" (13.97mm) Notched Ends

Ordering Code Notes:

- 1) All connector sizes up to 60 contacts single row / 120 contacts dual row are available upon request.
- 2) Make-Before-Break switching contacts, assembled in specific contact positions, are available upon request.

IN-CONTACT
POLARIZING KEY
P/N 745-240-328

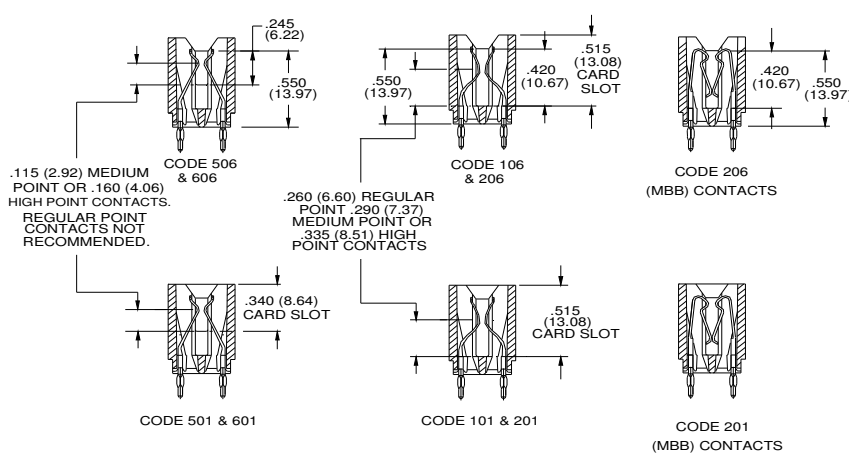
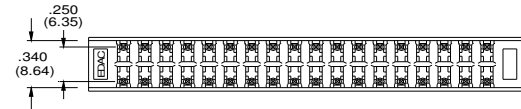
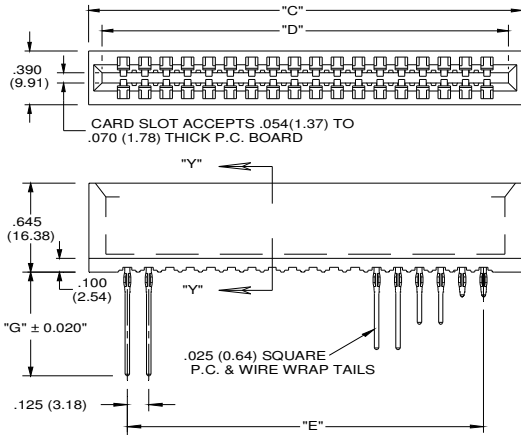
BETWEEN CONTACT
POLARIZING KEY
P/N 341-240-318



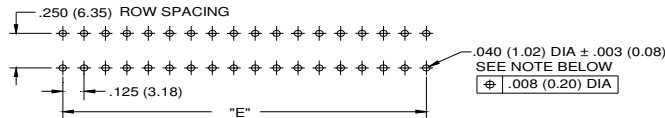
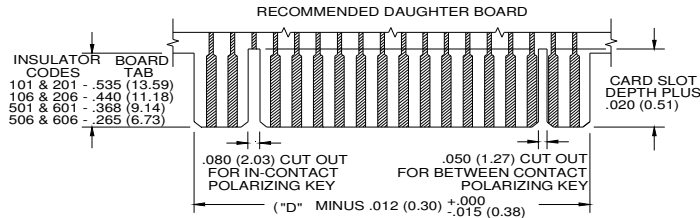
Card Edge Connector 0.125" (3.175mm) Pitch

SECTION "Y" - "Y" CONTACT ROWS & INSULATOR OPTIONS

MBB CONTACTS
MUST BE USED IN PAIRS AND IN INSULATOR AND CARD SLOT DEPTH OPTION SHOWN NOT AVAILABLE FOR 726 SERIES



Single Row Versions May Require Backup Springs Depending upon the Application.



TO OBTAIN OPTIMUM COMPLIANT SECTION PERFORMANCE,
DRILL HOLES .0453 ± .001 (1.15 ± 0.03) DIAMETER
COPPER PLATE .001 (25.4 MICRONS) MINIMUM THICKNESS,
FOLLOWED BY TIN PLATE TO PROVIDE FINISHED
HOLES .040 ± .003 (1.02 ± 0.08) DIAMETER

NUMBER OF CONTACTS		"C"		"D"		"E"	
Single	Double	Inch	mm	Inch	mm	Inch	mm
5	10	0.910	23.11	0.750	19.05	0.500	12.70
6	12	1.035	26.29	0.875	22.23	0.625	15.88
15	30	2.160	54.86	2.000	50.80	1.750	44.45
18	36	2.535	64.39	2.375	60.33	2.125	53.98
22	44	3.035	77.09	2.875	73.03	2.625	66.68
25	50	3.410	86.61	3.250	82.55	3.000	76.20
28	56	3.785	96.14	3.625	92.08	3.375	85.73
30	60	4.035	102.49	3.875	98.43	3.625	92.08
35	70	4.660	118.36	4.500	114.30	4.250	107.95
36	72	4.785	121.54	4.625	117.48	4.375	111.13
40	80	5.285	134.24	5.125	130.18	4.875	123.83
43	86	5.660	143.76	5.500	139.70	5.250	133.35
50	100	6.535	165.99	6.375	161.93	6.125	155.58
60	120	7.785	197.74	7.625	193.68	7.375	187.33



Компания «ЭлектроПласт» предлагает заключение долгосрочных отношений при поставках импортных электронных компонентов на взаимовыгодных условиях!

Наши преимущества:

- Оперативные поставки широкого спектра электронных компонентов отечественного и импортного производства напрямую от производителей и с крупнейших мировых складов;
- Поставка более 17-ти миллионов наименований электронных компонентов;
- Поставка сложных, дефицитных, либо снятых с производства позиций;
- Оперативные сроки поставки под заказ (от 5 рабочих дней);
- Экспресс доставка в любую точку России;
- Техническая поддержка проекта, помощь в подборе аналогов, поставка прототипов;
- Система менеджмента качества сертифицирована по Международному стандарту ISO 9001;
- Лицензия ФСБ на осуществление работ с использованием сведений, составляющих государственную тайну;
- Поставка специализированных компонентов (Xilinx, Altera, Analog Devices, Intersil, Interpoint, Microsemi, Aeroflex, Peregrine, Syfer, Eurofarad, Texas Instrument, Miteq, Cobham, E2V, MA-COM, Hittite, Mini-Circuits, General Dynamics и др.);

Помимо этого, одним из направлений компании «ЭлектроПласт» является направление «Источники питания». Мы предлагаем Вам помощь Конструкторского отдела:

- Подбор оптимального решения, техническое обоснование при выборе компонента;
- Подбор аналогов;
- Консультации по применению компонента;
- Поставка образцов и прототипов;
- Техническая поддержка проекта;
- Защита от снятия компонента с производства.



Как с нами связаться

Телефон: 8 (812) 309 58 32 (многоканальный)

Факс: 8 (812) 320-02-42

Электронная почта: org@eplast1.ru

Адрес: 198099, г. Санкт-Петербург, ул. Калинина, дом 2, корпус 4, литера А.