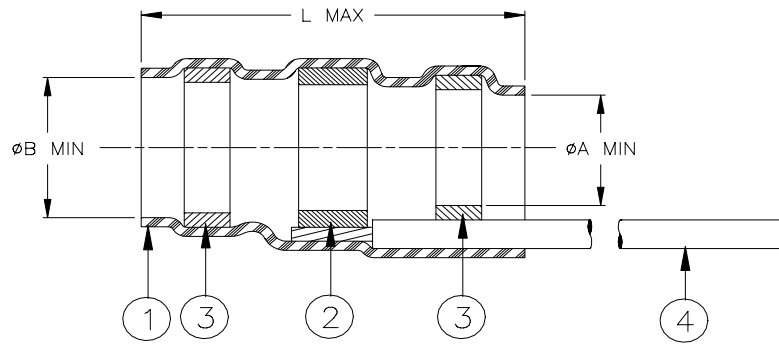


## SPECIFICATION CONTROL DRAWING



| Product Revision |   | Product Dimensions |                  |                  | Cable Dimensions |                 |                 |                  |                             |
|------------------|---|--------------------|------------------|------------------|------------------|-----------------|-----------------|------------------|-----------------------------|
| Product Name     |   | øA min             | øB min           | L max            | øD max           | øE min          | øF min          | øG max           | J                           |
| CWT-3-W122-9     | A | 2.50<br>(0.098)    | 3.00<br>(0.118)  | 24.50<br>(0.965) | 3.00<br>(0.118)  | 1.50<br>(0.059) | 1.00<br>(0.040) | 2.50<br>(0.098)  | 7.00±0.50<br>(0.276±0.020)  |
| CWT-5-W122-9     | A | 4.30<br>(0.169)    | 4.80<br>(0.189)  | 29.30<br>(1.154) | 4.80<br>(0.189)  | 2.00<br>(0.079) | 1.50<br>(0.059) | 4.30<br>(0.169)  | 9.00±0.50<br>(0.354±0.020)  |
| CWT-6-W122-9     | A | 6.00<br>(0.236)    | 6.70<br>(0.264)  | 32.00<br>(1.260) | 6.70<br>(0.264)  | 3.30<br>(0.130) | 2.80<br>(0.110) | 6.00<br>(0.236)  | 10.00±0.50<br>(0.394±0.020) |
| CWT-7-W122-9     | A | 6.40<br>(0.252)    | 7.30<br>(0.287)  | 32.50<br>(1.280) | 7.30<br>(0.287)  | 3.30<br>(0.130) | 2.80<br>(0.110) | 6.40<br>(0.252)  | 11.00±1.00<br>(0.433±0.040) |
| CWT-9-W122-9     | A | 8.70<br>(0.343)    | 9.20<br>(0.362)  | 35.50<br>(1.398) | 9.20<br>(0.362)  | 4.50<br>(0.177) | 4.00<br>(0.157) | 8.70<br>(0.343)  | 12.00±1.00<br>(0.472±0.040) |
| CWT-11-W122-9    | A | 10.00<br>(0.394)   | 11.50<br>(0.453) | 35.50<br>(1.398) | 11.50<br>(0.453) | 4.50<br>(0.177) | 4.00<br>(0.157) | 10.00<br>(0.394) | 13.00±1.00<br>(0.512±0.040) |
| CWT-13-W122-9    | A | 13.00<br>(0.512)   | 15.00<br>(0.591) | 45.50<br>(1.791) | 15.10<br>(0.594) | 7.00<br>(0.276) | 6.50<br>(0.256) | 13.00<br>(0.512) | 17.00±1.00<br>(0.669±0.040) |

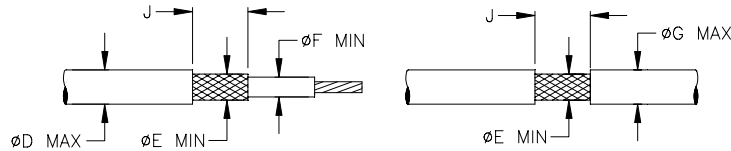
### MATERIALS

1. INSULATION SLEEVE: Transparent heat-shrinkable radiation cross-linked modified polyolefin.
2. SOLDER PREFORM WITH FLUX:
  - SOLDER: TYPE Cd18 per ANSI/J-STD-006.
  - FLUX: TYPE ROM1 per ANSI/J-STD-004.
3. MELTABLE SEALING RING: Thermally stabilized thermoplastic.
4. GROUND LEAD: Raychem cross-linked polyethylene wire, AWG22, stranded tin-plated copper. Color: white.

### APPLICATION

1. These controlled soldering devices are designed for termination of a bare or tin-plated copper shield on a cable having an insulation rated for at least +85°C, meeting the dimensional criteria listed in the table above.
2. Temperature range: -55°C to +125°C.
3. When installed properly, these devices will meet the requirements of Tyco Electronics/Raychem Specification RT-1404.
4. For installation procedure and application equipment, consult Tyco Electronics/Raychem RPIP 824-00.

For best results, prepare the cable as shown:



|  |  |  |  |   |  |  |  |                                 |  |
|--|--|--|--|---|--|--|--|---------------------------------|--|
| <b>tyco</b><br>Electronics   |  | Tyco Electronics Corporation<br>305 Constitutional Drive<br>Menlo Park, CA 94025 USA |  | <b>RAYCHEM</b>  |  | TITLE:<br><b>SOLDERSLEEVE TERMINATOR WITH<br/>PRE-INSTALLED LEAD</b> |  |                                 |  |
| Unless otherwise specified dimensions are in millimeters.<br>[Inches dimensions are shown in brackets] |  |  |  |   |  | DOCUMENT NO.:<br><b>CWT-XX-W122-9</b>                                |  |                                 |  |
| TOLERANCES:<br>0.00 N/A<br>0.0 N/A<br>0 N/A  |  | ANGLES: N/A<br>ROUGHNESS IN<br>MICRON  |  | Tyco Electronics reserves the right to amend<br>this drawing at any time. Users should evaluate<br>the suitability of the product for their<br>application. |  | DOC. ISSUE:<br><b>1</b>  |  | DATE:<br><b>8-May-03</b>        |  |
| DRAWN BY:<br><b>M. FORONDA</b>   |  | CAGE CODE:<br><b>06090</b>   |  | REPLACES:<br><b>D020487</b>   |  | DCR NUMBER:<br><b>D030071</b>  |  | PROD. REV.:<br><b>SEE TABLE</b> |  |
|  |  |  |  |   |  | SCALE:<br><b>None</b>  |  | SIZE:<br><b>A</b>               |  |
|  |  |  |  |   |  |  |  | SHEET:<br><b>1 of 1</b>         |  |

If this document is printed it becomes uncontrolled. Check for the latest revision.



Компания «ЭлектроПласт» предлагает заключение долгосрочных отношений при поставках импортных электронных компонентов на взаимовыгодных условиях!

Наши преимущества:

- Оперативные поставки широкого спектра электронных компонентов отечественного и импортного производства напрямую от производителей и с крупнейших мировых складов;
- Поставка более 17-ти миллионов наименований электронных компонентов;
- Поставка сложных, дефицитных, либо снятых с производства позиций;
- Оперативные сроки поставки под заказ (от 5 рабочих дней);
- Экспресс доставка в любую точку России;
- Техническая поддержка проекта, помощь в подборе аналогов, поставка прототипов;
- Система менеджмента качества сертифицирована по Международному стандарту ISO 9001;
- Лицензия ФСБ на осуществление работ с использованием сведений, составляющих государственную тайну;
- Поставка специализированных компонентов (Xilinx, Altera, Analog Devices, Intersil, Interpoint, Microsemi, Aeroflex, Peregrine, Syfer, Eurofarad, Texas Instrument, Miteq, Cobham, E2V, MA-COM, Hittite, Mini-Circuits, General Dynamics и др.);

Помимо этого, одним из направлений компании «ЭлектроПласт» является направление «Источники питания». Мы предлагаем Вам помощь Конструкторского отдела:

- Подбор оптимального решения, техническое обоснование при выборе компонента;
- Подбор аналогов;
- Консультации по применению компонента;
- Поставка образцов и прототипов;
- Техническая поддержка проекта;
- Защита от снятия компонента с производства.



#### Как с нами связаться

**Телефон:** 8 (812) 309 58 32 (многоканальный)

**Факс:** 8 (812) 320-02-42

**Электронная почта:** [org@eplast1.ru](mailto:org@eplast1.ru)

**Адрес:** 198099, г. Санкт-Петербург, ул. Калинина, дом 2, корпус 4, литера А.