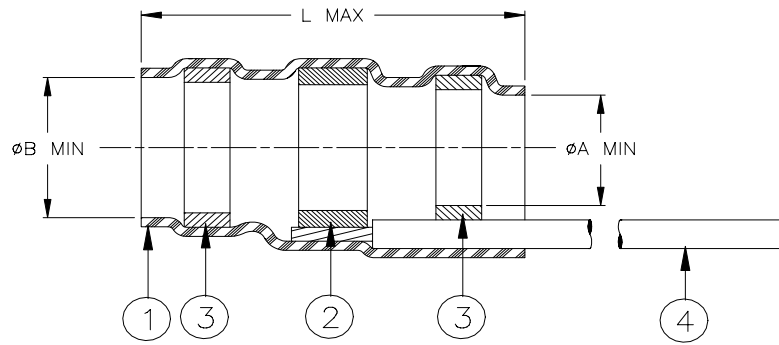


SPECIFICATION CONTROL DRAWING



| Product Revision | | Product Dimensions | | | Cable Dimensions | | | | |
|------------------|---|--------------------|------------------|------------------|------------------|-----------------|-----------------|------------------|-----------------------------|
| Product Name | | øA min | øB min | L max | øD max | øE min | øF min | øG max | J |
| CWT-3-W122-9 | A | 2.50 (0.098) | 3.00 (0.118) | 24.50 (0.965) | 3.00 (0.118) | 1.50 (0.059) | 1.00 (0.040) | 2.50 (0.098) | 7.00±0.50 (0.276±0.020) |
| CWT-5-W122-9 | A | 4.30 (0.169) | 4.80 (0.189) | 29.30 (1.154) | 4.80 (0.189) | 2.00 (0.079) | 1.50 (0.059) | 4.30 (0.169) | 9.00±0.50 (0.354±0.020) |
| CWT-6-W122-9 | A | 6.00 (0.236) | 6.70 (0.264) | 32.00 (1.260) | 6.70 (0.264) | 3.30 (0.130) | 2.80 (0.110) | 6.00 (0.236) | 10.00±0.50 (0.394±0.020) |
| CWT-7-W122-9 | A | 6.40 (0.252) | 7.30 (0.287) | 32.50 (1.280) | 7.30 (0.287) | 3.30 (0.130) | 2.80 (0.110) | 6.40 (0.252) | 11.00±1.00 (0.433±0.040) |
| CWT-9-W122-9 | A | 8.70 (0.343) | 9.20 (0.362) | 35.50 (1.398) | 9.20 (0.362) | 4.50 (0.177) | 4.00 (0.157) | 8.70 (0.343) | 12.00±1.00 (0.472±0.040) |
| CWT-11-W122-9 | A | 10.00 (0.394) | 11.50 (0.453) | 35.50 (1.398) | 11.50 (0.453) | 4.50 (0.177) | 4.00 (0.157) | 10.00 (0.394) | 13.00±1.00 (0.512±0.040) |
| CWT-13-W122-9 | A | 13.00 (0.512) | 15.00 (0.591) | 45.50 (1.791) | 15.10 (0.594) | 7.00 (0.276) | 6.50 (0.256) | 13.00 (0.512) | 17.00±1.00 (0.669±0.040) |

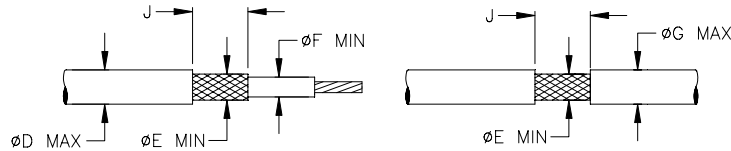
MATERIALS

1. INSULATION SLEEVE: Transparent heat-shrinkable radiation cross-linked modified polyolefin.
2. SOLDER PREFORM WITH FLUX:
 - SOLDER: TYPE Cd18 per ANSI/J-STD-006.
 - FLUX: TYPE ROM1 per ANSI/J-STD-004.
3. MELTABLE SEALING RING: Thermally stabilized thermoplastic.
4. GROUND LEAD: Raychem cross-linked polyethylene wire, AWG22, stranded tin-plated copper. Color: white.

APPLICATION

1. These controlled soldering devices are designed for termination of a bare or tin-plated copper shield on a cable having an insulation rated for at least +85°C, meeting the dimensional criteria listed in the table above.
2. Temperature range: -55°C to +125°C.
3. When installed properly, these devices will meet the requirements of Tyco Electronics/Raychem Specification RT-1404.
4. For installation procedure and application equipment, consult Tyco Electronics/Raychem RPIP 824-00.

For best results, prepare the cable as shown:



| | | | | | | | | | | | | |
|--|--|--|--|---|--|--|--|---------------------------------|--|-----------------------|-------------------|-------------------------|
| tyco Electronics | | Tyco Electronics Corporation 305 Constitutional Drive Menlo Park, CA 94025 USA | | RAYCHEM | | TITLE: SOLDERSLEEVE TERMINATOR WITH PRE-INSTALLED LEAD | | | | | | |
| Unless otherwise specified dimensions are in millimeters. [Inches dimensions are shown in brackets] | | | | | | DOCUMENT NO.: CWT-XX-W122-9 | | | | | | |
| TOLERANCES: 0.00 N/A 0.0 N/A 0 N/A | | ANGLES: N/A ROUGHNESS IN MICRON | | Tyco Electronics reserves the right to amend this drawing at any time. Users should evaluate the suitability of the product for their application. | | DOC. ISSUE: 1 | | DATE: 8-May-03 | | | | |
| DRAWN BY: M. FORONDA | | CAGE CODE: 06090 | | REPLACES: D020487 | | DCR NUMBER: D030071 | | PROD. REV.: SEE TABLE | | SCALE: None | SIZE: A | SHEET: 1 of 1 |

If this document is printed it becomes uncontrolled. Check for the latest revision.



Компания «ЭлектроПласт» предлагает заключение долгосрочных отношений при поставках импортных электронных компонентов на взаимовыгодных условиях!

Наши преимущества:

- Оперативные поставки широкого спектра электронных компонентов отечественного и импортного производства напрямую от производителей и с крупнейших мировых складов;
- Поставка более 17-ти миллионов наименований электронных компонентов;
- Поставка сложных, дефицитных, либо снятых с производства позиций;
- Оперативные сроки поставки под заказ (от 5 рабочих дней);
- Экспресс доставка в любую точку России;
- Техническая поддержка проекта, помощь в подборе аналогов, поставка прототипов;
- Система менеджмента качества сертифицирована по Международному стандарту ISO 9001;
- Лицензия ФСБ на осуществление работ с использованием сведений, составляющих государственную тайну;
- Поставка специализированных компонентов (Xilinx, Altera, Analog Devices, Intersil, Interpoint, Microsemi, Aeroflex, Peregrine, Syfer, Eurofarad, Texas Instrument, Miteq, Cobham, E2V, MA-COM, Hittite, Mini-Circuits, General Dynamics и др.);

Помимо этого, одним из направлений компании «ЭлектроПласт» является направление «Источники питания». Мы предлагаем Вам помощь Конструкторского отдела:

- Подбор оптимального решения, техническое обоснование при выборе компонента;
- Подбор аналогов;
- Консультации по применению компонента;
- Поставка образцов и прототипов;
- Техническая поддержка проекта;
- Защита от снятия компонента с производства.



Как с нами связаться

Телефон: 8 (812) 309 58 32 (многоканальный)

Факс: 8 (812) 320-02-42

Электронная почта: org@eplast1.ru

Адрес: 198099, г. Санкт-Петербург, ул. Калинина, дом 2, корпус 4, литера А.