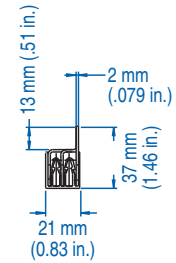


3 PHASE BUSBAR - 1/2 pole spacing

18mm² for 80A / 25mm² for 100A



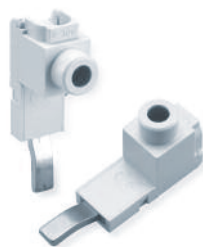
18mm² for 80A

25mm² for 100A

| Type/ Cat. No. | No. of Pins | No. of MMC to Jumper | Length [mm] |
|-------------------|----------------|-------------------------|----------------|
| 3P18U3H/6 | 6 | 2x3 pole | 110.8 |
| 3P18U3H/9 | 9 | 3x3 pole | 173.1 |
| 3P18U3H/12 | 12 | 4x3 pole | 235.4 |
| 3P18U3H/15 | 15 | 5x3 pole | 297.7 |
| 3P18U3H/18 | 18 | 6x3 pole | 360.0 |
| 3P18U3H/21 | 21 | 7x3 pole | 422.3 |
| 3P18U3H/24 | 24 | 8x3 pole | 484.6 |
| 3P18U3H/27 | 27 | 9x3 pole | 546.9 |
| 3P18U3H/30 | 30 | 10x3 pole | 609.2 |
| 3P18U3H/33 | 33 | 11x3 pole | 671.5 |
| 3P18U3H/36 | 36 | 12x3 pole | 733.8 |
| 3P18U3H/39 | 39 | 13x3 pole | 796.1 |
| 3P18U3H/42 | 42 | 14x3 pole | 858.4 |
| 3P18U3H/45 | 45 | 15x3 pole | 920.7 |
| 3P18U3H/48 | 48 | 16x3 pole | 983.0 |
| 3P18U3H/51 | 51 | 17x3 pole | 1045.3 |
| 3P18U3H/54 | 54 | 18x3 pole | 1107.6 |
| 3P18U3H/57 | 57 | 19x3 pole | 1169.9 |

| Type/ Cat. No. | No. of Pins | No. of MMC to Jumper | Length [mm] |
|-------------------|----------------|-------------------------|----------------|
| 3P25U3H/6 | 6 | 2x3 pole | 110.8 |
| 3P25U3H/9 | 9 | 3x3 pole | 173.1 |
| 3P25U3H/12 | 12 | 4x3 pole | 235.4 |
| 3P25U3H/15 | 15 | 5x3 pole | 297.7 |
| 3P25U3H/18 | 18 | 6x3 pole | 360.0 |
| 3P25U3H/21 | 21 | 7x3 pole | 422.3 |
| 3P25U3H/24 | 24 | 8x3 pole | 484.6 |
| 3P25U3H/27 | 27 | 9x3 pole | 546.9 |
| 3P25U3H/30 | 30 | 10x3 pole | 609.2 |
| 3P25U3H/33 | 33 | 11x3 pole | 671.5 |
| 3P25U3H/36 | 36 | 12x3 pole | 733.8 |
| 3P25U3H/39 | 39 | 13x3 pole | 796.1 |
| 3P25U3H/42 | 42 | 14x3 pole | 858.4 |
| 3P25U3H/45 | 45 | 15x3 pole | 920.7 |
| 3P25U3H/48 | 48 | 16x3 pole | 983.0 |
| 3P25U3H/51 | 51 | 17x3 pole | 1045.3 |
| 3P25U3H/54 | 54 | 18x3 pole | 1107.6 |
| 3P25U3H/57 | 57 | 19x3 pole | 1169.9 |

ACCESSORIES



Type/Cat. No: P50UT
Description: Power Feed Lug



Type/Cat. No: P50UB
Description: Modular Direct Power Feed



Type/Cat. No: BRS5
Description: Insulation Cap



Type/Cat. No: 18/25CAP3P
Description: End Cap



Компания «ЭлектроПласт» предлагает заключение долгосрочных отношений при поставках импортных электронных компонентов на взаимовыгодных условиях!

Наши преимущества:

- Оперативные поставки широкого спектра электронных компонентов отечественного и импортного производства напрямую от производителей и с крупнейших мировых складов;
- Поставка более 17-ти миллионов наименований электронных компонентов;
- Поставка сложных, дефицитных, либо снятых с производства позиций;
- Оперативные сроки поставки под заказ (от 5 рабочих дней);
- Экспресс доставка в любую точку России;
- Техническая поддержка проекта, помощь в подборе аналогов, поставка прототипов;
- Система менеджмента качества сертифицирована по Международному стандарту ISO 9001;
- Лицензия ФСБ на осуществление работ с использованием сведений, составляющих государственную тайну;
- Поставка специализированных компонентов (Xilinx, Altera, Analog Devices, Intersil, Interpoint, Microsemi, Aeroflex, Peregrine, Syfer, Eurofarad, Texas Instrument, Miteq, Cobham, E2V, MA-COM, Hittite, Mini-Circuits, General Dynamics и др.);

Помимо этого, одним из направлений компании «ЭлектроПласт» является направление «Источники питания». Мы предлагаем Вам помощь Конструкторского отдела:

- Подбор оптимального решения, техническое обоснование при выборе компонента;
- Подбор аналогов;
- Консультации по применению компонента;
- Поставка образцов и прототипов;
- Техническая поддержка проекта;
- Защита от снятия компонента с производства.



Как с нами связаться

Телефон: 8 (812) 309 58 32 (многоканальный)

Факс: 8 (812) 320-02-42

Электронная почта: org@eplast1.ru

Адрес: 198099, г. Санкт-Петербург, ул. Калинина, дом 2, корпус 4, литера А.