



**DC SERIES**

**SWITCHING TRANSIENT FILTERS**



**INTRODUCTIONS**

1. Two-stage filters provide high insertion loss for both line-to-line and line-to-ground emissions throughout the frequency range.

**COMPONENTS**

PART NO.	C1 (uF)	C2 (pF)	L1 (mH)	L2 (uH)	R (KΩ)
03DCCG5B/W5B	0.47	4700	9.8	160	470
06DCCG5B/W5B	1.0		7.8	110	220
12DCCG5B/W5B			3.25	50	
16DCCG5B/W5B/S5B			2.8	43	

**SERIES DIMENSIONS**

PART NO.	DIMENSIONS IN INCHES/mm						
	A	B	C	D	E	F	G
03DCCG5B/W5B	2.95 75.0	3.34 84.8	2.05 52.0	2.58 65.6	1.54 39.2	—	—
06DCCG5B/W5B	4.06 103.0	4.49 114.0	2.22 56.5	3.76 95.5	1.83 46.4	—	—
12DCCG5B/W5B	6.02 152.9	5.63 143.0	2.05 52.0	5.30 134.7	1.78 45.3	—	—
16DCCG5B/W5B/S5B	3.90 99.0	4.31 109.5	4.72 120.0	2.01 51.0	2.62 66.5	3.39 86.0	2.28 58.0

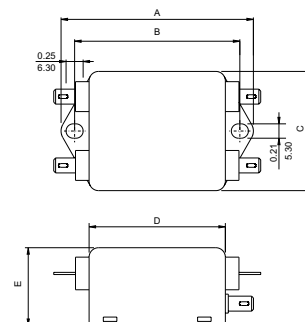
**MINIMUM INSERTION LOSS IN dB**

COMMON MODE (L-G) IN 50 OHM SYSTEM							
CURRENT RATING	FREQUENCY-MHz						
	.15	.50	1.0	5.0	10	30	
3A	25	45	55	55	55	35	
6A	25	45	50	60	60	40	
12A	20	30	40	55	60	25	
16A	15	20	30	60	50	30	
DIFFERENTIAL MODE (L-L) IN 50 OHM SYSTEM							
3A	45	60	60	70	70	50	
6A	50	60	60	60	60	50	
12A	35	55	60	60	60	45	
16A	40	55	55	60	60	50	

**MECHANICAL CONSTRUCTION**



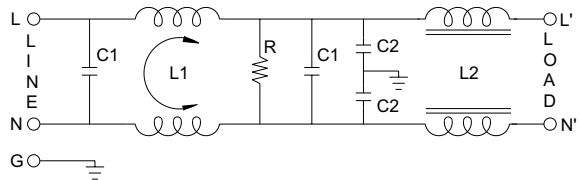
CG5B



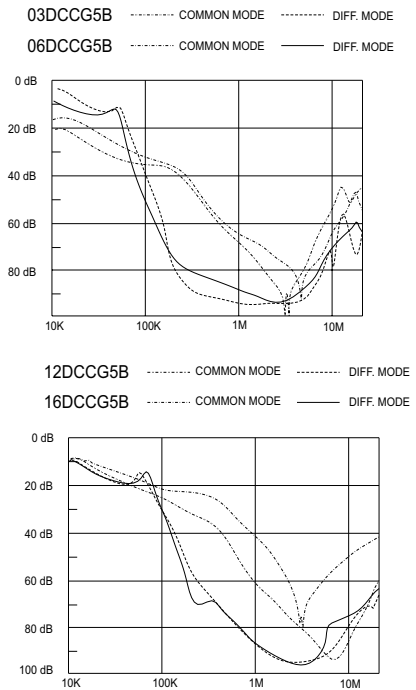
**SPECIFICATIONS**

- Maximum leakage current each line-to-ground @ 115VAC 60Hz: 0.40mA @ 250VAC 50Hz: 0.80mA
- Hipot rating (one minute) line-to-ground: 2250VDC line-to-line: 1450VDC
- Operating frequency: 50/60Hz
- Rated voltage: 115/250VAC

**ELECTRICAL SCHEMATIC**



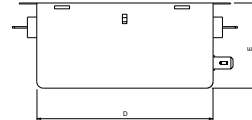
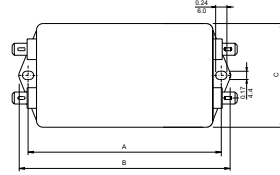
**INSERTION LOSS (TYPICAL)**



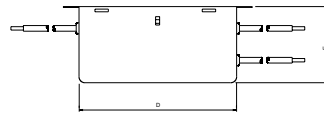
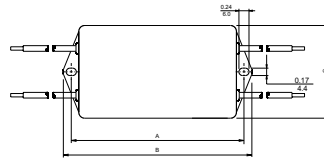
**MECHANICAL CONSTRUCTION**



CG5B



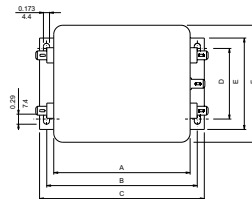
CW5B



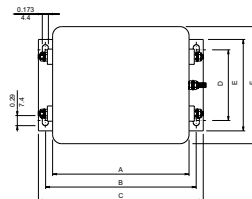
ALL WIRE LEADS 4.0" LONG MIN.



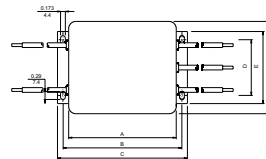
GG5B



GS5B



GW5B



ALL WIRE LEADS 4.0" LONG MIN.

UNIT:  $\frac{\text{INCH}}{\text{mm}}$



Компания «ЭлектроПласт» предлагает заключение долгосрочных отношений при поставках импортных электронных компонентов на взаимовыгодных условиях!

Наши преимущества:

- Оперативные поставки широкого спектра электронных компонентов отечественного и импортного производства напрямую от производителей и с крупнейших мировых складов;
- Поставка более 17-ти миллионов наименований электронных компонентов;
- Поставка сложных, дефицитных, либо снятых с производства позиций;
- Оперативные сроки поставки под заказ (от 5 рабочих дней);
- Экспресс доставка в любую точку России;
- Техническая поддержка проекта, помощь в подборе аналогов, поставка прототипов;
- Система менеджмента качества сертифицирована по Международному стандарту ISO 9001;
- Лицензия ФСБ на осуществление работ с использованием сведений, составляющих государственную тайну;
- Поставка специализированных компонентов (Xilinx, Altera, Analog Devices, Intersil, Interpoint, Microsemi, Aeroflex, Peregrine, Syfer, Eurofarad, Texas Instrument, Miteq, Cobham, E2V, MA-COM, Hittite, Mini-Circuits, General Dynamics и др.);

Помимо этого, одним из направлений компании «ЭлектроПласт» является направление «Источники питания». Мы предлагаем Вам помощь Конструкторского отдела:

- Подбор оптимального решения, техническое обоснование при выборе компонента;
- Подбор аналогов;
- Консультации по применению компонента;
- Поставка образцов и прототипов;
- Техническая поддержка проекта;
- Защита от снятия компонента с производства.



#### Как с нами связаться

**Телефон:** 8 (812) 309 58 32 (многоканальный)

**Факс:** 8 (812) 320-02-42

**Электронная почта:** [org@eplast1.ru](mailto:org@eplast1.ru)

**Адрес:** 198099, г. Санкт-Петербург, ул. Калинина, дом 2, корпус 4, литера А.