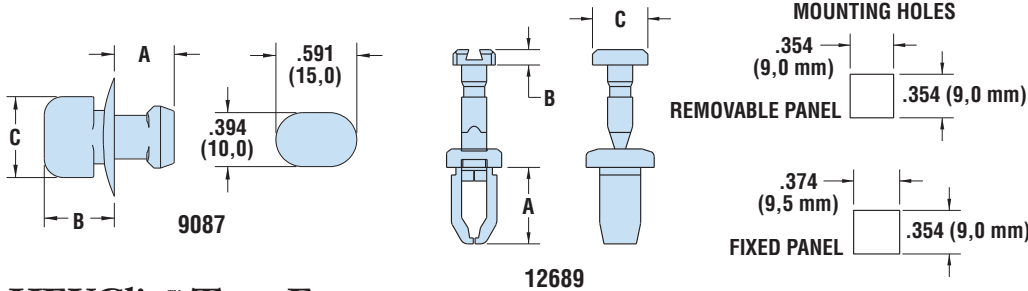


## HEYClip™ Nylon Snap Lock Pins

MOUNTING HOLE DIA.		ASSEMBLED PANEL THICKNESS		PART NO.	DESCRIPTION	PART DIMENSIONS							
in.	mm.	in.	mm.			A Length		B Clip Dia.		C Head Dia.		D Head Height	
				Natural		in.	mm.	in.	mm.	in.	mm.	in.	mm.
<b>SLP1 Series - Flush Head</b>													
.098	2.5	.177	4,5	<b>12040</b>	SLP1-177	.26	6,6						
		.221	5,6	<b>12041</b>	SLP1-221	.30	7,6						
		.236	6,0	<b>12042</b>	SLP1-236	.31	7,9						
		.245	6,2	<b>12043</b>	SLP1-245	.32	8,1						
		.307	7,8	<b>12044</b>	SLP1-307	.39	9,9						
		.316	8,0	<b>12045</b>	SLP1-316	.40	10,0	.09	2,4	.20	5,1	.05	1,3
		.330	8,4	<b>12046</b>	SLP1-330	.41	10,4						
		.413	10,5	<b>12047</b>	SLP1-413	.49	12,4						
		.638	16,2	<b>12048</b>	SLP1-638	.72	18,3						
		.660	16,8	<b>12049</b>	SLP1-660	.74	18,8						
.701	17,8	<b>12050</b>	SLP1-701	.78	19,8								

MOUNTING HOLE DIA.		ASSEMBLED PANEL THICKNESS		PART NO.	DESCRIPTION	PART DIMENSIONS							
in.	mm.	in.	mm.			A Length		B Clip Dia.		C Head Dia.		D Head Height	
				Natural		in.	mm.	in.	mm.	in.	mm.	in.	mm.
<b>SLP100 Series - Lip Under Head</b> <span style="float: right;">ALL NEW!</span>													
.098	2.5	.177	4,5	<b>12051</b>	SLP100-177	.26	6,6						
		.221	5,6	<b>12052</b>	SLP100-221	.30	7,6						
		.236	6,0	<b>12053</b>	SLP100-236	.31	7,9						
		.245	6,2	<b>12054</b>	SLP100-245	.32	8,1						
		.307	7,8	<b>12055</b>	SLP100-307	.39	9,9						
		.316	8,0	<b>12056</b>	SLP100-316	.40	10,0	.09	2,4	.20	5,1	.06	1,5
		.330	8,4	<b>12057</b>	SLP100-330	.41	10,4						
		.413	10,5	<b>12058</b>	SLP100-413	.49	12,4						
		.638	16,2	<b>12059</b>	SLP100-638	.72	18,3						
		.660	16,8	<b>12060</b>	SLP100-660	.74	18,8						
.701	17,8	<b>12061</b>	SLP100-701	.78	19,8								

Standard color natural. Consult Heyco for black and other colors.



## HEYClip™ Turn Fastener

WILL FIT THESE PANELS						PART NO.	DESCRIPTION	PART DIMENSIONS					
MOUNTING HOLE		ASSEMBLED PANEL THICKNESS		Black				A Length		B Head Height		C Head Length	
in.	mm.	in.	mm.	in.	mm.			in.	mm.	in.	mm.	in.	mm.
.39 x .59	10,0 x 15,0	.24	6,0	.28	7,0	<b>9087</b>	TF 394-236	.44	11,1	.51	13,0	.59	15,0
see schematic		.09	2,4	.11	2,7	<b>12689</b>	TF 354-354	.48	12,2	.13	3,2	.45	11,4 <b>NEW!</b>

Standard color black.

## HEYClip™ Nylon Pawl Locks

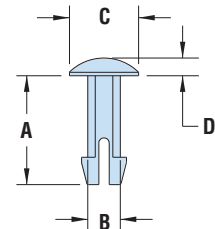
WILL FIT THESE PANELS						PART NO.	DESCRIPTION	PART DIMENSIONS					
MOUNTING HOLE DIA.		ASSEMBLED PANEL THICKNESS		Black				A Length		B Head Height		C Head Diameter	
in.	mm.	in.	mm.	in.	mm.			in.	mm.	in.	mm.	in.	mm.
.250	6,4	.03	0,8	.29	7,4	<b>10677B</b>	HPFP - 1 Black	.41	10,4	.08	2,0	.72	18,3 <b>NEW!</b>
		.16	4,0	.55	13,9	<b>10676</b>	HPL - 1 Natural	.63	15,9	.08	2,0	.50	12,7

Standard color as shown.

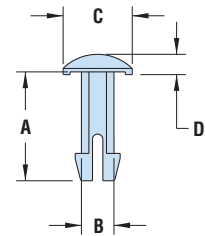
Material	Nylon 6/6
Flammability Rating	94V-2
Temperature Range	-4°F (-18°C) to 185°F (85°C)



- Used to fix connectors to the printed circuit board prior to wave soldering.



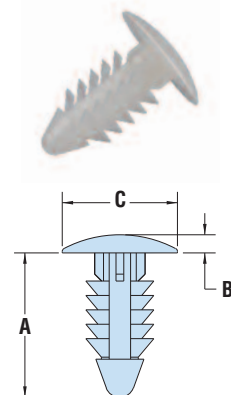
SLP1 Series



SLP100 Series



- Part Description Key:  
TF X-YYY where XXX = Mounting Hole Diameter (inches) and YYY = minimum Panel Thickness (inches)



HPL-1 Series



Компания «ЭлектроПласт» предлагает заключение долгосрочных отношений при поставках импортных электронных компонентов на взаимовыгодных условиях!

Наши преимущества:

- Оперативные поставки широкого спектра электронных компонентов отечественного и импортного производства напрямую от производителей и с крупнейших мировых складов;
- Поставка более 17-ти миллионов наименований электронных компонентов;
- Поставка сложных, дефицитных, либо снятых с производства позиций;
- Оперативные сроки поставки под заказ (от 5 рабочих дней);
- Экспресс доставка в любую точку России;
- Техническая поддержка проекта, помощь в подборе аналогов, поставка прототипов;
- Система менеджмента качества сертифицирована по Международному стандарту ISO 9001;
- Лицензия ФСБ на осуществление работ с использованием сведений, составляющих государственную тайну;
- Поставка специализированных компонентов (Xilinx, Altera, Analog Devices, Intersil, Interpoint, Microsemi, Aeroflex, Peregrine, Syfer, Eurofarad, Texas Instrument, Miteq, Cobham, E2V, MA-COM, Hittite, Mini-Circuits, General Dynamics и др.);

Помимо этого, одним из направлений компании «ЭлектроПласт» является направление «Источники питания». Мы предлагаем Вам помощь Конструкторского отдела:

- Подбор оптимального решения, техническое обоснование при выборе компонента;
- Подбор аналогов;
- Консультации по применению компонента;
- Поставка образцов и прототипов;
- Техническая поддержка проекта;
- Защита от снятия компонента с производства.



#### Как с нами связаться

**Телефон:** 8 (812) 309 58 32 (многоканальный)

**Факс:** 8 (812) 320-02-42

**Электронная почта:** [org@eplast1.ru](mailto:org@eplast1.ru)

**Адрес:** 198099, г. Санкт-Петербург, ул. Калинина, дом 2, корпус 4, литера А.