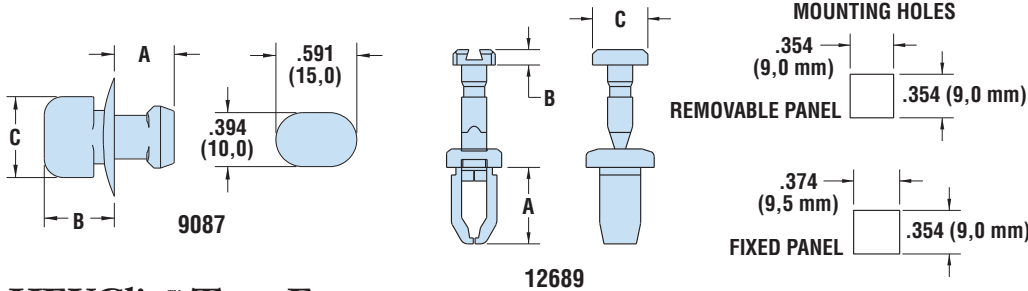


HEYClip™ Nylon Snap Lock Pins

MOUNTING HOLE DIA.		ASSEMBLED PANEL THICKNESS		PART NO.	DESCRIPTION	PART DIMENSIONS							
in.	mm.	in.	mm.			A Length		B Clip Dia.		C Head Dia.		D Head Height	
				Natural		in.		mm.		in.		mm.	
SLP1 Series - Flush Head													
.098	2.5	.177	4.5	12040	SLP1-177	.26	6.6						
		.221	5.6	12041	SLP1-221	.30	7.6						
		.236	6.0	12042	SLP1-236	.31	7.9						
		.245	6.2	12043	SLP1-245	.32	8.1						
		.307	7.8	12044	SLP1-307	.39	9.9						
		.316	8.0	12045	SLP1-316	.40	10.0	.09	2.4	.20	5.1	.05	1.3
		.330	8.4	12046	SLP1-330	.41	10.4						
		.413	10.5	12047	SLP1-413	.49	12.4						
		.638	16.2	12048	SLP1-638	.72	18.3						
		.660	16.8	12049	SLP1-660	.74	18.8						
.701	17.8	12050	SLP1-701	.78	19.8								

MOUNTING HOLE DIA.		ASSEMBLED PANEL THICKNESS		PART NO.	DESCRIPTION	PART DIMENSIONS							
in.	mm.	in.	mm.			A Length		B Clip Dia.		C Head Dia.		D Head Height	
				Natural		in.		mm.		in.		mm.	
SLP100 Series - Lip Under Head ALL NEW!													
.098	2.5	.177	4.5	12051	SLP100-177	.26	6.6						
		.221	5.6	12052	SLP100-221	.30	7.6						
		.236	6.0	12053	SLP100-236	.31	7.9						
		.245	6.2	12054	SLP100-245	.32	8.1						
		.307	7.8	12055	SLP100-307	.39	9.9						
		.316	8.0	12056	SLP100-316	.40	10.0	.09	2.4	.20	5.1	.06	1.5
		.330	8.4	12057	SLP100-330	.41	10.4						
		.413	10.5	12058	SLP100-413	.49	12.4						
		.638	16.2	12059	SLP100-638	.72	18.3						
		.660	16.8	12060	SLP100-660	.74	18.8						
.701	17.8	12061	SLP100-701	.78	19.8								

Standard color natural. Consult Heyco for black and other colors.



HEYClip™ Turn Fastener

WILL FIT THESE PANELS						PART NO.	DESCRIPTION	PART DIMENSIONS					
MOUNTING HOLE		ASSEMBLED PANEL THICKNESS						Black	A Length		B Head Height		C Head Length
in.	mm.	Min.	Max.	in.	mm.		in.		mm.	in.	mm.	in.	mm.
.39 x .59	10.0 x 15.0	.24	6.0	.28	7.0	9087	TF 394-236	.44	11.1	.51	13.0	.59	15.0
see schematic		.09	2.4	.11	2.7	12689	TF 354-354	.48	12.2	.13	3.2	.45	11.4 NEW!

Standard color black.

HEYClip™ Nylon Pawl Locks

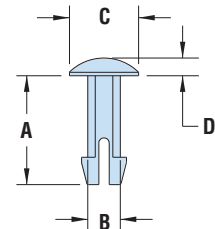
WILL FIT THESE PANELS						PART NO.	DESCRIPTION	PART DIMENSIONS					
MOUNTING HOLE DIA.		ASSEMBLED PANEL THICKNESS						A Length		B Head Height		C Head Diameter	
in.	mm.	Min.	Max.	in.	mm.		in.	mm.	in.	mm.	in.	mm.	
.250	6.4	.03	0.8	.29	7.4	10677B	HPFP - 1 Black	.41	10.4	.08	2.0	.72	18.3 NEW!
		.16	4.0	.55	13.9	10676	HPL - 1 Natural	.63	15.9	.08	2.0	.50	12.7

Standard color as shown.

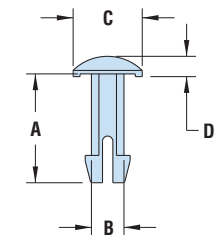
Material	Nylon 6/6
Flammability Rating	94V-2
Temperature Range	-4°F (-18°C) to 185°F (85°C)



- Used to fix connectors to the printed circuit board prior to wave soldering.



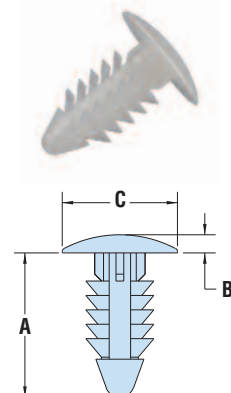
SLP1 Series



SLP100 Series



- Part Description Key:
TF X-YYY where XXX = Mounting Hole Diameter (inches) and YYY = minimum Panel Thickness (inches)



HPL-1 Series



Компания «ЭлектроПласт» предлагает заключение долгосрочных отношений при поставках импортных электронных компонентов на взаимовыгодных условиях!

Наши преимущества:

- Оперативные поставки широкого спектра электронных компонентов отечественного и импортного производства напрямую от производителей и с крупнейших мировых складов;
- Поставка более 17-ти миллионов наименований электронных компонентов;
- Поставка сложных, дефицитных, либо снятых с производства позиций;
- Оперативные сроки поставки под заказ (от 5 рабочих дней);
- Экспресс доставка в любую точку России;
- Техническая поддержка проекта, помощь в подборе аналогов, поставка прототипов;
- Система менеджмента качества сертифицирована по Международному стандарту ISO 9001;
- Лицензия ФСБ на осуществление работ с использованием сведений, составляющих государственную тайну;
- Поставка специализированных компонентов (Xilinx, Altera, Analog Devices, Intersil, Interpoint, Microsemi, Aeroflex, Peregrine, Syfer, Eurofarad, Texas Instrument, Miteq, Cobham, E2V, MA-COM, Hittite, Mini-Circuits, General Dynamics и др.);

Помимо этого, одним из направлений компании «ЭлектроПласт» является направление «Источники питания». Мы предлагаем Вам помощь Конструкторского отдела:

- Подбор оптимального решения, техническое обоснование при выборе компонента;
- Подбор аналогов;
- Консультации по применению компонента;
- Поставка образцов и прототипов;
- Техническая поддержка проекта;
- Защита от снятия компонента с производства.



Как с нами связаться

Телефон: 8 (812) 309 58 32 (многоканальный)

Факс: 8 (812) 320-02-42

Электронная почта: org@eplast1.ru

Адрес: 198099, г. Санкт-Петербург, ул. Калинина, дом 2, корпус 4, литера А.