

"Stay Connected" with



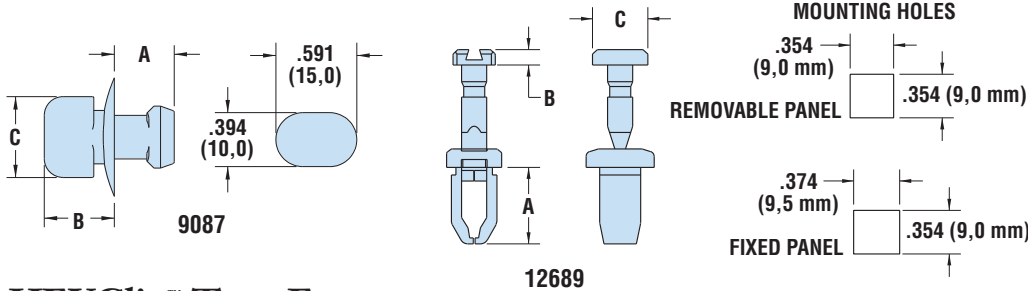
HEYware Products

a PennEngineering® Company

HEYClip™ Nylon Snap Lock Pins

| MOUNTING HOLE DIA. | | ASSEMBLED PANEL THICKNESS | | PART NO. | DESCRIPTION | PART DIMENSIONS | | | | | | | |
|---|------|---------------------------|------------|--------------|-------------|-----------------|------|-------------|-----|-------------|-----|---------------|-----|
| in. | mm. | in. | mm. | | | A Length | | B Clip Dia. | | C Head Dia. | | D Head Height | |
| SLP1 Series - Flush Head | | | | | | | | | | | | | |
| .098 | 2.5 | .177 | 4,5 | 12040 | SLP1-177 | .26 | 6,6 | | | | | | |
| | | .221 | 5,6 | 12041 | SLP1-221 | .30 | 7,6 | | | | | | |
| | | .236 | 6,0 | 12042 | SLP1-236 | .31 | 7,9 | | | | | | |
| | | .245 | 6,2 | 12043 | SLP1-245 | .32 | 8,1 | | | | | | |
| | | .307 | 7,8 | 12044 | SLP1-307 | .39 | 9,9 | | | | | | |
| | | .316 | 8,0 | 12045 | SLP1-316 | .40 | 10,0 | .09 | 2,4 | .20 | 5,1 | .05 | 1,3 |
| | | .330 | 8,4 | 12046 | SLP1-330 | .41 | 10,4 | | | | | | |
| | | .413 | 10,5 | 12047 | SLP1-413 | .49 | 12,4 | | | | | | |
| | | .638 | 16,2 | 12048 | SLP1-638 | .72 | 18,3 | | | | | | |
| | | .660 | 16,8 | 12049 | SLP1-660 | .74 | 18,8 | | | | | | |
| .701 | 17,8 | 12050 | SLP1-701 | .78 | 19,8 | | | | | | | | |
| SLP100 Series - Lip Under Head ALL NEW! | | | | | | | | | | | | | |
| .098 | 2,5 | .177 | 4,5 | 12051 | SLP100-177 | .26 | 6,6 | | | | | | |
| | | .221 | 5,6 | 12052 | SLP100-221 | .30 | 7,6 | | | | | | |
| | | .236 | 6,0 | 12053 | SLP100-236 | .31 | 7,9 | | | | | | |
| | | .245 | 6,2 | 12054 | SLP100-245 | .32 | 8,1 | | | | | | |
| | | .307 | 7,8 | 12055 | SLP100-307 | .39 | 9,9 | | | | | | |
| | | .316 | 8,0 | 12056 | SLP100-316 | .40 | 10,0 | .09 | 2,4 | .20 | 5,1 | .06 | 1,5 |
| | | .330 | 8,4 | 12057 | SLP100-330 | .41 | 10,4 | | | | | | |
| | | .413 | 10,5 | 12058 | SLP100-413 | .49 | 12,4 | | | | | | |
| | | .638 | 16,2 | 12059 | SLP100-638 | .72 | 18,3 | | | | | | |
| | | .660 | 16,8 | 12060 | SLP100-660 | .74 | 18,8 | | | | | | |
| .701 | 17,8 | 12061 | SLP100-701 | .78 | 19,8 | | | | | | | | |

Standard color natural. Consult Heyco for black and other colors.



HEYClip™ Turn Fastener

| WILL FIT THESE PANELS | | | | | | PART NO. | DESCRIPTION | PART DIMENSIONS | | | | | |
|-----------------------|-------------|---------------------------|------|-----|-----|--------------|-------------|-----------------|----------|-----|---------------|-----|------------------|
| MOUNTING HOLE | | ASSEMBLED PANEL THICKNESS | | | | | | Black | A Length | | B Head Height | | C Head Length |
| in. | mm. | Min. | Max. | in. | mm. | | in. | | mm. | in. | mm. | in. | mm. |
| .39 x .59 | 10,0 x 15,0 | .24 | 6,0 | .28 | 7,0 | 9087 | TF 394-236 | .44 | 11,1 | .51 | 13,0 | .59 | 15,0 |
| see schematic | | .09 | 2,4 | .11 | 2,7 | 12689 | TF 354-354 | .48 | 12,2 | .13 | 3,2 | .45 | 11,4 NEW! |

Standard color black.

HEYClip™ Nylon Pawl Locks

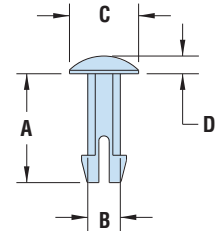
| WILL FIT THESE PANELS | | | | | | PART NO. | DESCRIPTION | PART DIMENSIONS | | | | | |
|-----------------------|-----|---------------------------|------|-----|------|---------------|-----------------|-----------------|------|---------------|-----|-----------------|------------------|
| MOUNTING HOLE DIA. | | ASSEMBLED PANEL THICKNESS | | | | | | A Length | | B Head Height | | C Head Diameter | |
| in. | mm. | Min. | Max. | in. | mm. | | in. | mm. | in. | mm. | in. | mm. | |
| .250 | 6,4 | .03 | 0,8 | .29 | 7,4 | 10677B | HPFP - 1 Black | .41 | 10,4 | .08 | 2,0 | .72 | 18,3 NEW! |
| | | .16 | 4,0 | .55 | 13,9 | 10676 | HPL - 1 Natural | .63 | 15,9 | .08 | 2,0 | .50 | 12,7 |

Standard color as shown.

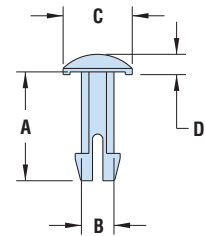
| | |
|---------------------|------------------------------|
| Material | Nylon 6/6 |
| Flammability Rating | 94V-2 |
| Temperature Range | -4°F (-18°C) to 185°F (85°C) |



- Used to fix connectors to the printed circuit board prior to wave soldering.



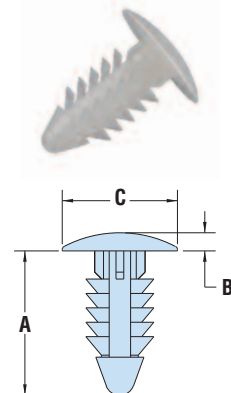
SLP1 Series



SLP100 Series



- Part Description Key:
TF X-YYY where XXX = Mounting Hole Diameter (inches) and YYY = minimum Panel Thickness (inches)



HPL-1 Series



Компания «ЭлектроПласт» предлагает заключение долгосрочных отношений при поставках импортных электронных компонентов на взаимовыгодных условиях!

Наши преимущества:

- Оперативные поставки широкого спектра электронных компонентов отечественного и импортного производства напрямую от производителей и с крупнейших мировых складов;
- Поставка более 17-ти миллионов наименований электронных компонентов;
- Поставка сложных, дефицитных, либо снятых с производства позиций;
- Оперативные сроки поставки под заказ (от 5 рабочих дней);
- Экспресс доставка в любую точку России;
- Техническая поддержка проекта, помощь в подборе аналогов, поставка прототипов;
- Система менеджмента качества сертифицирована по Международному стандарту ISO 9001;
- Лицензия ФСБ на осуществление работ с использованием сведений, составляющих государственную тайну;
- Поставка специализированных компонентов (Xilinx, Altera, Analog Devices, Intersil, Interpoint, Microsemi, Aeroflex, Peregrine, Syfer, Eurofarad, Texas Instrument, Miteq, Cobham, E2V, MA-COM, Hittite, Mini-Circuits, General Dynamics и др.);

Помимо этого, одним из направлений компании «ЭлектроПласт» является направление «Источники питания». Мы предлагаем Вам помощь Конструкторского отдела:

- Подбор оптимального решения, техническое обоснование при выборе компонента;
- Подбор аналогов;
- Консультации по применению компонента;
- Поставка образцов и прототипов;
- Техническая поддержка проекта;
- Защита от снятия компонента с производства.



Как с нами связаться

Телефон: 8 (812) 309 58 32 (многоканальный)

Факс: 8 (812) 320-02-42

Электронная почта: org@eplast1.ru

Адрес: 198099, г. Санкт-Петербург, ул. Калинина, дом 2, корпус 4, литера А.