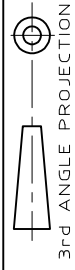


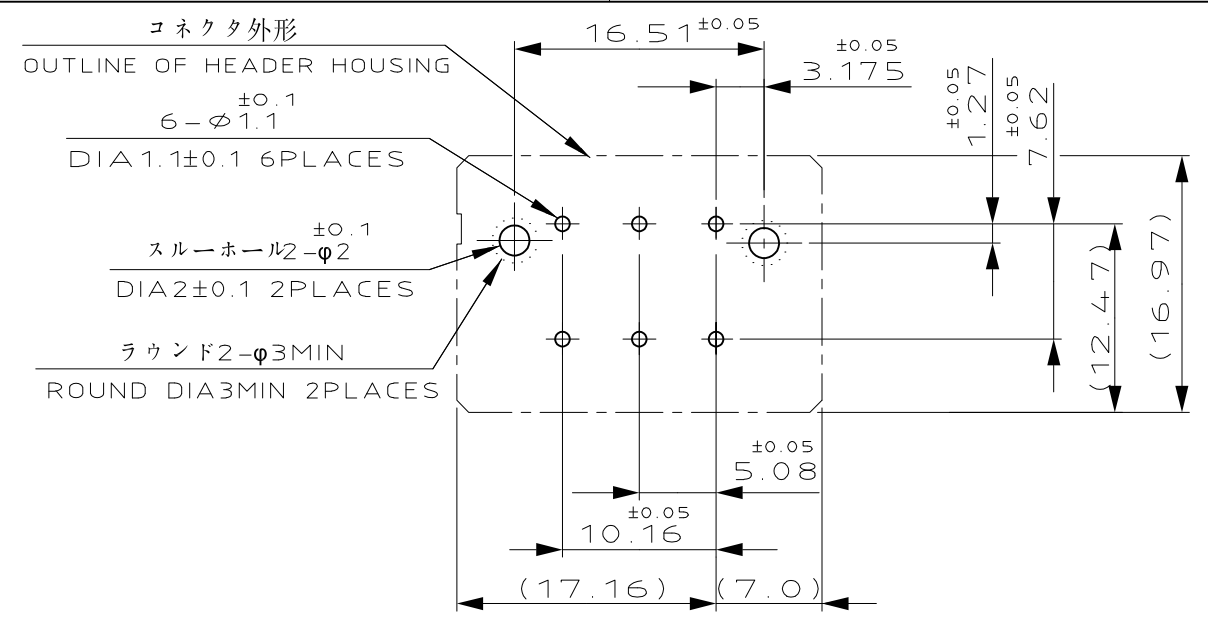
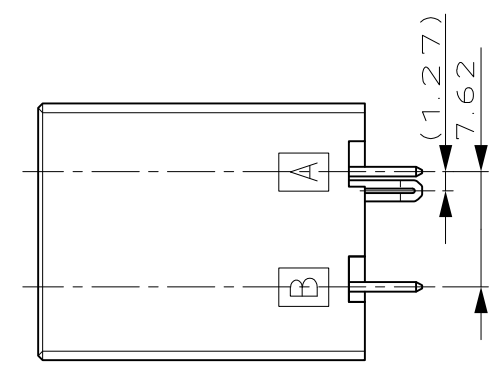
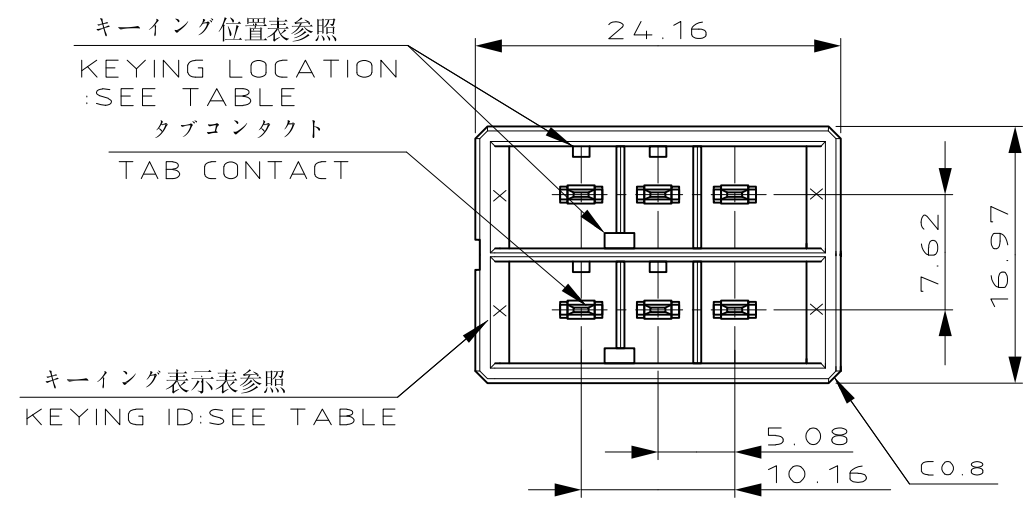
NUMBER 178140



METRIC

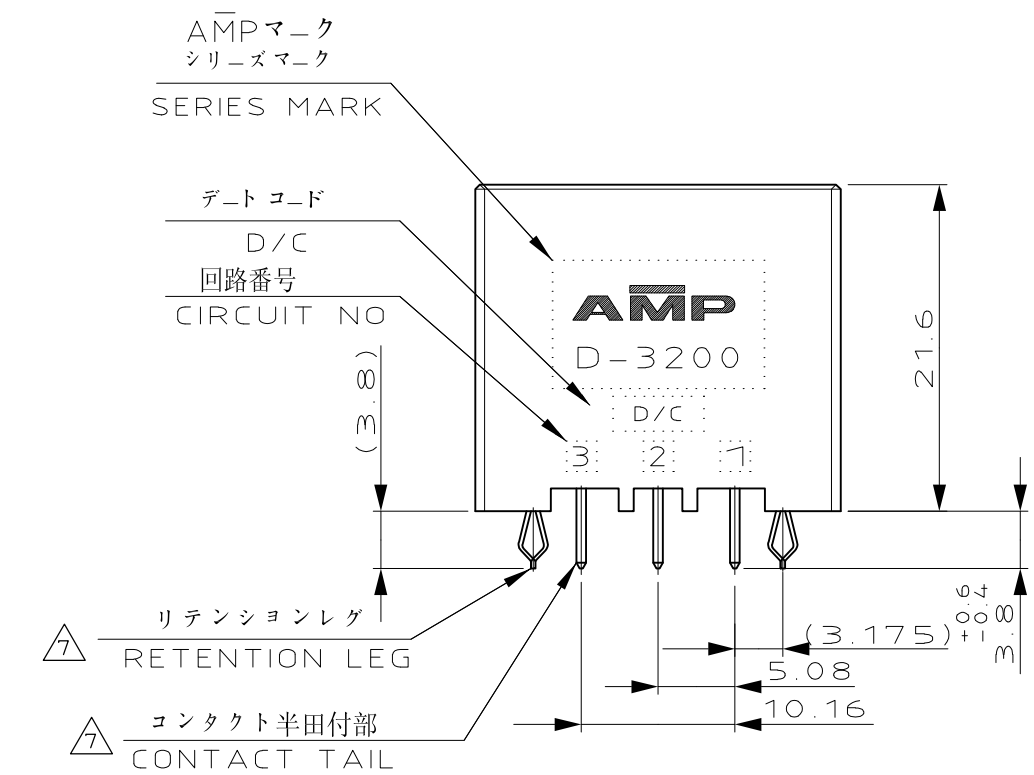
DIMENSIONS IN MILLIMETERS. DO NOT SCALE PRINT

PRINT DIST



推奨基板取付け寸法
PC 基板厚: 1.6±0.1
(非累積公差)
(コネクタ搭載面)

RECOMEND PC BOARD HOLE PATTERN
PC BOARD THICKNESS: 1.6±0.1
(NOT ACCUMULATE TOLERANCE)
(CONNECTOR MOUNT SIDE)



NOTES

- MATERIAL: HOUSING: GLASS FILLED THERMO PLASTIC, POLYESTER (94V-0), COLOR: BLACK
CONTACT: COPPER ALLOY
RETENTION LEG: COPPER ALLOY
- FINISH (CONTACT AREA): 0.38 μm MIN GOLD PLATING OVER Ni PLATING
- FINISH (CONTACT AREA): 0.76 μm MIN GOLD PLATING OVER Ni PLATING
- FINISH (CONTACT AREA): 2.0 μm MIN TIN PLATED OVER NICKEL
- FINISH (RETENTION LEG): TIN-LEAD PLATED (CONTACT TAIL) OVER NICKEL
- FOR DRAWER
- FINISH (RETENTION LEG): TIN PLATED (CONTACT TAIL) OVER NICKEL

注記

- 材料: ハウジング: ガラス入り熱可塑性ポリエステル樹脂 (94V-0), 色: 黒
コンタクト: 銅合金
リテンションレグ: 銅合金
- めっき: コンタクト全面Ni下地
接触部 0.38 μm MIN 金めっき
- めっき: コンタクト全面Ni下地
接触部 0.76 μm MIN 金めっき
- めっき: コンタクト全面Ni下地
接触部 2.0 μm MIN スズめっき
- めっき: リテンションレグとコンタクト半田付部
ニッケル下地の上に半田めっき
- ドロー用
- めっき: リテンションレグとコンタクト半田付部ニッケル下地の上にスズめっき

A ROW		X	Y	△7 △4	3-178140-5
B ROW		X	Y	△7 △3	3-178140-3
A ROW		Y	Y	△7 △2	3-178140-2
A ROW		Y	Y	△7 △4	2-178140-5
B ROW		Y	Y	△7 △3	2-178140-3
B ROW		Y	Y	△7 △2	2-178140-2
A ROW		X	X	△7 △2	△6 4-178140-2
A ROW		X	X	△7 △4	1-178140-5
B ROW		X	X	△7 △3	1-178140-3
B ROW		X	X	△7 △2	1-178140-2
KEYING LOCATION		A ROW KEYING	B ROW KEYING	FINISH	製品番号 PART NO.

						TE TE Connectivity	
				WIRE RANGE	INSULATION DIA	NAME	
				mm?(AWG -)	mmφ	DYNAMIC D-3200 5.08X7.62PITCH(V) 6 POS.HDR CONN.ASS'Y	
				MATERIAL	FINISH	一般公差 (GENERAL TOLERANCE)	
				SEE NOTE 注記参照	SEE NOTE 注記参照	SIZE LOC NUMBER	
F1	REVISED PER ECO-11-005030	RK	HMR	DR. 19 APR 94	DE. 19 APR 94	10以下: ±0.3	A3 J C=178140
LTR	REVISION RECORD	DR	CHK	CHK. N. Matsubara 20 APR 94	APP. S. MANABE 20 APR 94	10以上 30以下: ±0.4	SCALE 2-1
						30以上 100以下: ±0.45	REV. F1
						角度: ±3'	SHEET 1 OF 1



Компания «ЭлектроПласт» предлагает заключение долгосрочных отношений при поставках импортных электронных компонентов на взаимовыгодных условиях!

Наши преимущества:

- Оперативные поставки широкого спектра электронных компонентов отечественного и импортного производства напрямую от производителей и с крупнейших мировых складов;
- Поставка более 17-ти миллионов наименований электронных компонентов;
- Поставка сложных, дефицитных, либо снятых с производства позиций;
- Оперативные сроки поставки под заказ (от 5 рабочих дней);
- Экспресс доставка в любую точку России;
- Техническая поддержка проекта, помощь в подборе аналогов, поставка прототипов;
- Система менеджмента качества сертифицирована по Международному стандарту ISO 9001;
- Лицензия ФСБ на осуществление работ с использованием сведений, составляющих государственную тайну;
- Поставка специализированных компонентов (Xilinx, Altera, Analog Devices, Intersil, Interpoint, Microsemi, Aeroflex, Peregrine, Syfer, Eurofarad, Texas Instrument, Miteq, Cobham, E2V, MA-COM, Hittite, Mini-Circuits, General Dynamics и др.);

Помимо этого, одним из направлений компании «ЭлектроПласт» является направление «Источники питания». Мы предлагаем Вам помощь Конструкторского отдела:

- Подбор оптимального решения, техническое обоснование при выборе компонента;
- Подбор аналогов;
- Консультации по применению компонента;
- Поставка образцов и прототипов;
- Техническая поддержка проекта;
- Защита от снятия компонента с производства.



Как с нами связаться

Телефон: 8 (812) 309 58 32 (многоканальный)

Факс: 8 (812) 320-02-42

Электронная почта: org@eplast1.ru

Адрес: 198099, г. Санкт-Петербург, ул. Калинина, дом 2, корпус 4, литера А.