

# 622/632-Series

## Miniature Rocker Switches

A high powered offering packed into a compact sized envelope, the 622/632-Series is a staple of the Appliance, Food Service, Transportation, and General Purpose markets. With its silver-alloy butt contacts, the 622/632 will handle inrush spikes up to 125 amps and steady state current to 12A 125VAC. The lighted 632-Series features a multitude of illumination circuit options available with LED, incandescent and neon style lamps.



**Carling Technologies®**

Innovative Designs. Powerful Solutions.

Innovative Designs. Powerful Solutions.

Carling Technologies, Inc.  
60 Johnson Avenue • Plainville, CT 06062-1177  
Phone: (860) 793-9281 • Fax: (860) 793-9231  
Email: [sales@carlingtech.com](mailto:sales@carlingtech.com) • [www.carlingtech.com](http://www.carlingtech.com)

### Dielectric Strength

UL/CSA:  
1000V-live to dead metal parts  
& opposite polarity

### Electrical Life

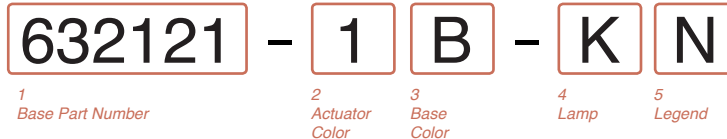
50,000 cycles

### Mechanical Life

100,000 cycles

### Operating Temperature

32°F to 185°F (0°C to 85°C)



**BASE PART NUMBER: SERIES/CIRCUITRY/RATING/TERMINATION**  
**8A 250VAC; 12A 125VAC; 1/2 HP 125-250VAC**  
**622-SERIES NON-ILLUMINATED ROCKER**

ON-none-OFF (Single Pole)  
 ON-none-OFF (Double Pole)

**632-SERIES ILLUMINATED ROCKER**

ON-none-OFF (Single Pole, dependent lamp) schematic 1  
 ON-none-OFF (Single Pole, independent lamp) schematic 3  
 ON-none-OFF (Single Pole, independent lamp unballasted) schematic 5  
 ON-none-OFF (Double Pole, dependent lamp w/ 5 terms.) schematic 2  
 ON-none-OFF (Double Pole, dependent lamp w/ 4 terms.) schematic 4

Solder Lugs	.187 Tabs
<b>622121</b>	<b>622122</b>
<b>622221</b>	<b>622222</b>
<b>632121</b>	<b>632122</b>
<b>632321</b>	<b>632322</b>
<b>632521</b>	<b>632522</b>
<b>632221</b>	<b>632222</b>
<b>632421</b>	<b>632422</b>

**3 ACTUATOR COLOR<sup>3</sup>**

**622 (non illuminated)**

**B** Black  
**W** White

**632 (illuminated)**

**1** Clear Amber  
**2** Clear Red  
**3** Clear Blue<sup>2</sup>  
**4** Clear Green  
**5** Clear

**4 LAMP VOLTAGE/STYLE<sup>1</sup>**

**N** 622 (non illuminated)  
**1** unballasted LED  
**2** 6V LED  
**3** 12V LED  
**4** 24V LED

**A** 6V incandescent  
**C** 12V incandescent  
**E** 18V incandescent  
**H** 24V incandescent  
**J** 125V neon  
**K** 250V neon

**3 BASE COLOR<sup>3</sup>**

**B** Black

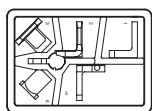
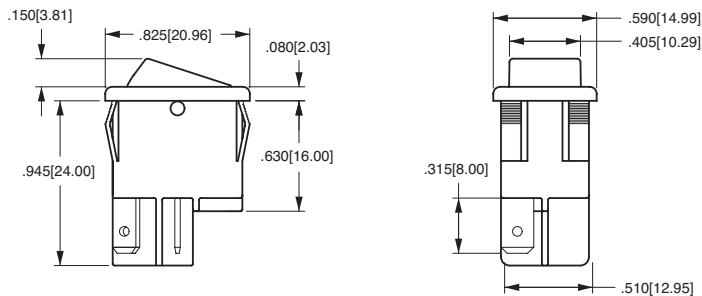
**W** White

**5 ROCKER LEGEND**

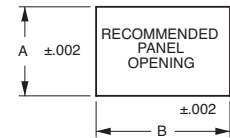
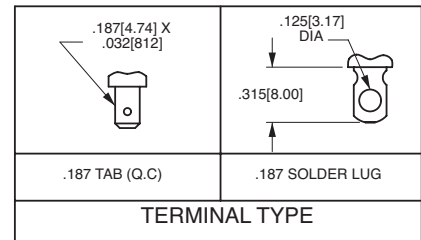
**N** NO Legend  
**A** OFF-ON vertical  
**B** OFF-ON horizontal  
**D** I-O horizontal  
**E** I-O vertical  
**F** O on rocker radius

Notes:

- For all incandescent or LED lamps specify 5 in 5th digit of part number. Example 632151-1B-CN
- Available with incandescent lamps only.
- Additional colors available. Consult factory for details.



BOTTOM VIEW OF  
TERMINAL ARRANGEMENT



PANEL THICKNESS	A	B
.030[.76]-.050[1.27]	.519[13.18]	.756[19.20]
.050[1.27]-.078[1.98]	.519[13.18]	.762[19.35]
.078[1.98]-.125[3.17]	.519[13.18]	.778[19.76]

\*Manufacturer reserves the right to change product specification without prior notice.



Компания «ЭлектроПласт» предлагает заключение долгосрочных отношений при поставках импортных электронных компонентов на взаимовыгодных условиях!

Наши преимущества:

- Оперативные поставки широкого спектра электронных компонентов отечественного и импортного производства напрямую от производителей и с крупнейших мировых складов;
- Поставка более 17-ти миллионов наименований электронных компонентов;
- Поставка сложных, дефицитных, либо снятых с производства позиций;
- Оперативные сроки поставки под заказ (от 5 рабочих дней);
- Экспресс доставка в любую точку России;
- Техническая поддержка проекта, помощь в подборе аналогов, поставка прототипов;
- Система менеджмента качества сертифицирована по Международному стандарту ISO 9001;
- Лицензия ФСБ на осуществление работ с использованием сведений, составляющих государственную тайну;
- Поставка специализированных компонентов (Xilinx, Altera, Analog Devices, Intersil, Interpoint, Microsemi, Aeroflex, Peregrine, Syfer, Eurofarad, Texas Instrument, Miteq, Cobham, E2V, MA-COM, Hittite, Mini-Circuits, General Dynamics и др.);

Помимо этого, одним из направлений компании «ЭлектроПласт» является направление «Источники питания». Мы предлагаем Вам помощь Конструкторского отдела:

- Подбор оптимального решения, техническое обоснование при выборе компонента;
- Подбор аналогов;
- Консультации по применению компонента;
- Поставка образцов и прототипов;
- Техническая поддержка проекта;
- Защита от снятия компонента с производства.



#### Как с нами связаться

**Телефон:** 8 (812) 309 58 32 (многоканальный)

**Факс:** 8 (812) 320-02-42

**Электронная почта:** [org@eplast1.ru](mailto:org@eplast1.ru)

**Адрес:** 198099, г. Санкт-Петербург, ул. Калинина, дом 2, корпус 4, литера А.