

SPECIFICATIONS

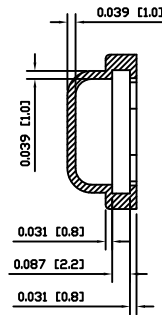
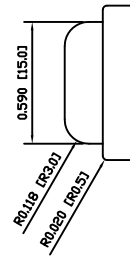
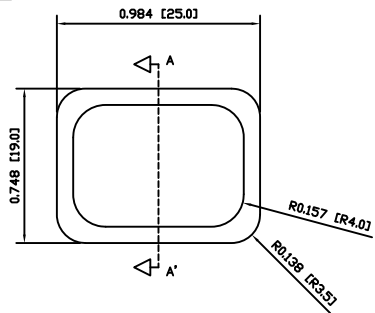
FITS:
 RA1-A Series, With Standard Curved Actuator
 RA1-E Series, With Standard Curved Actuator
 RAB-E Series, With Standard Curved Actuator

APPROVALS:

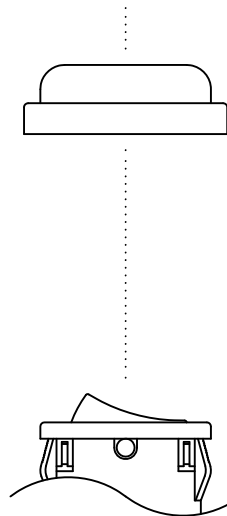
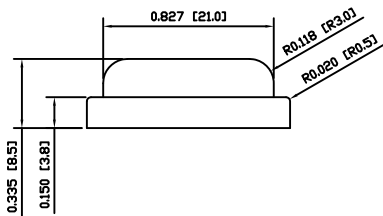
RoHS
 COMPLIANT

MATERIALS

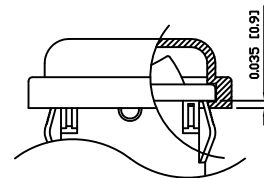
CAP:
 HTV Silicone Rubber (SIR)



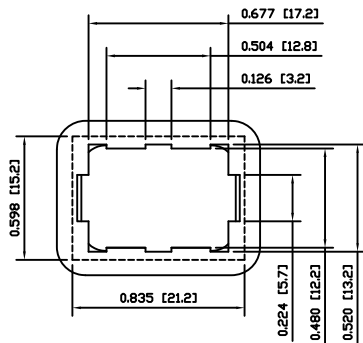
SECTION A-A'



EXPLODED VIEW



ASSEMBLED VIEW



				TITLE ACC-P01							
								DIMENSIONS INCHES [MILLIMETERS]		GENERAL TOLERANCES ±0.008 [±0.2] / ±1°	
THE INFORMATION CONTAINED IN THIS DOCUMENT IS PROPRIETARY TO E-SWITCH AND IS NOT TO BE COPIED OR TRANSFERRED		A REV.	INITIAL RELEASE DESCRIPTION	19990 PCR	11/04/27 DATE	CAB DRAWN BY	SCALE 1:1	PROJECTION 	ITEM NUMBER 03-ACCP01	DATE APRIL 27, 2011	REVISION A



Компания «ЭлектроПласт» предлагает заключение долгосрочных отношений при поставках импортных электронных компонентов на взаимовыгодных условиях!

Наши преимущества:

- Оперативные поставки широкого спектра электронных компонентов отечественного и импортного производства напрямую от производителей и с крупнейших мировых складов;
- Поставка более 17-ти миллионов наименований электронных компонентов;
- Поставка сложных, дефицитных, либо снятых с производства позиций;
- Оперативные сроки поставки под заказ (от 5 рабочих дней);
- Экспресс доставка в любую точку России;
- Техническая поддержка проекта, помощь в подборе аналогов, поставка прототипов;
- Система менеджмента качества сертифицирована по Международному стандарту ISO 9001;
- Лицензия ФСБ на осуществление работ с использованием сведений, составляющих государственную тайну;
- Поставка специализированных компонентов (Xilinx, Altera, Analog Devices, Intersil, Interpoint, Microsemi, Aeroflex, Peregrine, Syfer, Eurofarad, Texas Instrument, Miteq, Cobham, E2V, MA-COM, Hittite, Mini-Circuits, General Dynamics и др.);

Помимо этого, одним из направлений компании «ЭлектроПласт» является направление «Источники питания». Мы предлагаем Вам помощь Конструкторского отдела:

- Подбор оптимального решения, техническое обоснование при выборе компонента;
- Подбор аналогов;
- Консультации по применению компонента;
- Поставка образцов и прототипов;
- Техническая поддержка проекта;
- Защита от снятия компонента с производства.



Как с нами связаться

Телефон: 8 (812) 309 58 32 (многоканальный)

Факс: 8 (812) 320-02-42

Электронная почта: org@eplast1.ru

Адрес: 198099, г. Санкт-Петербург, ул. Калинина, дом 2, корпус 4, литера А.