

SPECIFICATIONS

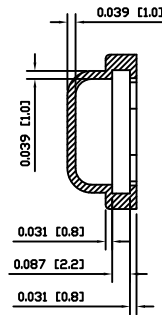
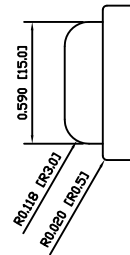
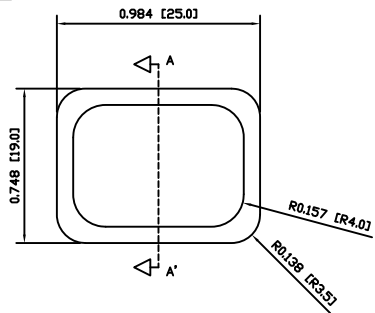
FITS:
 RA1--A Series, With Standard Curved Actuator
 RA1--E Series, With Standard Curved Actuator
 RAB--E Series, With Standard Curved Actuator

APPROVALS:

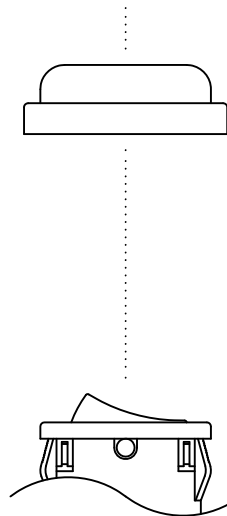
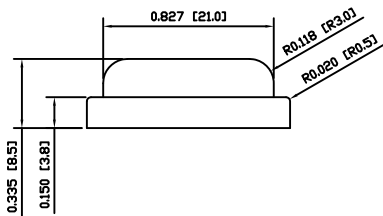
RoHS
 COMPLIANT

MATERIALS

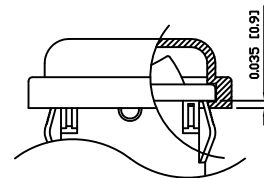
CAP:
 HTV Silicone Rubber (SIR)



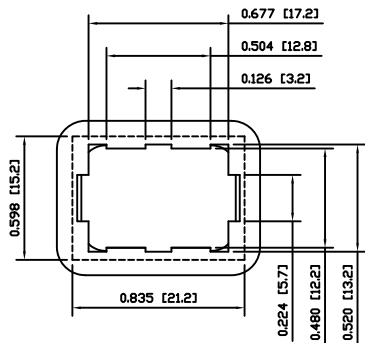
SECTION A-A'



EXPLODED VIEW



ASSEMBLED VIEW



<p>ACC-P01</p>			
<p>DIMENSIONS INCHES [MILLIMETERS]</p>		<p>TITLE</p>	
<p>GENERAL TOLERANCES ±0.008 [±0.2] / ±1'</p>		<p>ITEM NUMBER</p>	
<p>SCALE 1:1</p>	<p>PROJECTION </p>	<p>DATE</p>	<p>REVISION</p>
<p>INITIAL RELEASE 19880 11/04/27 CAB PCR DATE DRAWN BY</p>		<p>03-ACCP01</p>	<p>APRIL 27, 2011 A</p>

THE INFORMATION CONTAINED IN THIS DOCUMENT IS PROPRIETARY TO E-SWITCH AND IS NOT TO BE COPIED OR TRANSFERRED



Компания «ЭлектроПласт» предлагает заключение долгосрочных отношений при поставках импортных электронных компонентов на взаимовыгодных условиях!

Наши преимущества:

- Оперативные поставки широкого спектра электронных компонентов отечественного и импортного производства напрямую от производителей и с крупнейших мировых складов;
- Поставка более 17-ти миллионов наименований электронных компонентов;
- Поставка сложных, дефицитных, либо снятых с производства позиций;
- Оперативные сроки поставки под заказ (от 5 рабочих дней);
- Экспресс доставка в любую точку России;
- Техническая поддержка проекта, помощь в подборе аналогов, поставка прототипов;
- Система менеджмента качества сертифицирована по Международному стандарту ISO 9001;
- Лицензия ФСБ на осуществление работ с использованием сведений, составляющих государственную тайну;
- Поставка специализированных компонентов (Xilinx, Altera, Analog Devices, Intersil, Interpoint, Microsemi, Aeroflex, Peregrine, Syfer, Eurofarad, Texas Instrument, Miteq, Cobham, E2V, MA-COM, Hittite, Mini-Circuits, General Dynamics и др.);

Помимо этого, одним из направлений компании «ЭлектроПласт» является направление «Источники питания». Мы предлагаем Вам помощь Конструкторского отдела:

- Подбор оптимального решения, техническое обоснование при выборе компонента;
- Подбор аналогов;
- Консультации по применению компонента;
- Поставка образцов и прототипов;
- Техническая поддержка проекта;
- Защита от снятия компонента с производства.



Как с нами связаться

Телефон: 8 (812) 309 58 32 (многоканальный)

Факс: 8 (812) 320-02-42

Электронная почта: org@eplast1.ru

Адрес: 198099, г. Санкт-Петербург, ул. Калинина, дом 2, корпус 4, литера А.