

CY SERIES

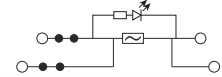
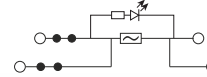
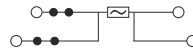
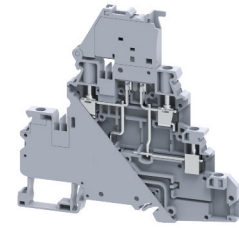
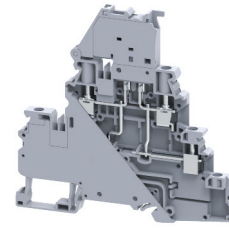
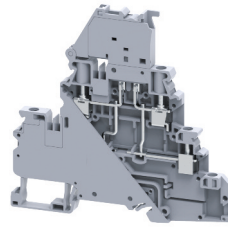
SCREW TERMINAL BLOCKS

Multi-Level Fuse Blocks, 5x20mm, 4 Connection Points

CYDLF4LR

CYDLF4LRL6-60V

CYDLF4LRL110-240V



Fuse Block, 5x20mm
with 4 Connection Points
2x2 Jumper Channels

Fuse Block, 5x20mm , LED
with 4 Connection Points
2x2 Jumper Channels

Fuse Block, 5x20mm , LED
with 4 Connection Points
2x2 Jumper Channels

Dimensions & Weight

Width	6 mm	
Length	94.5 mm	
Height w DIN Rail	35 x 7.5 mm	90.9 mm
	35 x 15 mm	98.4 mm
Weight per piece	34.9 g	

Technical Data/Ratings

Approvals						
Wire Size (solid / stranded)	24-10 AWG / 0.2-4 mm ²		24-10 AWG / 0.2-4 mm ²		24-10 AWG / 0.2-4 mm ²	
Voltage Rating	300 V / 1000V AC/DC		300 V / 1000V AC/DC		300 V / 500V AC/DC	
Current Rating	10 A		10 A		10 A	
Torque	4.5 lb-in / 0.5 Nm		4.5 lb-in / 0.5 Nm		4.5 lb-in / 0.5 Nm	
Insulation Material	Polyamide 66					

Fuse Specifications

Fuse Type	5x20 / 5x25 mm	5x20 / 5x25 mm	5x20 / 5x25 mm
LED Indicator Voltage	-	6-60V AC/DC	110-240V AC/DC

Installation Instructions

Wire Stripping Length	9 mm	9 mm	9 mm
Screwdriver	Flat Head 0.6 x 3.5 mm	Flat Head 0.6 x 3.5 mm	Flat Head 0.6 x 3.5 mm

Terminal Blocks

	Cat. No.	Std. Pk.	Cat. No.	Std. Pk.	Cat. No.	Std. Pk.
Grey (standard)	CYDLF4LR	50	CYDLF4LRL6-60L	50	CYDLF4LRL110-240V	50
Blue BU	CYDLF4LR/BU	50	CYDLF4LRL6-60L/BU	50	CYDLF4LRL110-240V/BU	50
Black BL	CYDLF4LR/BL	50	CYDLF4LRL6-60L/BL	50	CYDLF4LRL110-240V/BL	50

Accessories

	Cat. No.	Std. Pk.	Cat. No.	Std. Pk.	Cat. No.	Std. Pk.
DIN Rail	2511120	20	2511120	20	2511120	20
	CA701-15/S	20	CA701-15/S	20	CA701-15/S	20
End Stop	CA702	50	CA702	50	CA702	50
	CA802	50	CA802	50	CA802	50
	CA202	50	CA202	50	CA202	50
Shorting Link/ Jumpers	2 pole JX4/2	100	2 pole JX4/2	100	2 pole JX4/2	100
	3 pole JX4/3	50	3 pole JX4/3	50	3 pole JX4/3	50
	4 pole JX4/4	50	4 pole JX4/4	50	4 pole JX4/4	50
	5 pole -	-	5 pole -	-	5 pole -	-
	6 pole -	-	6 pole -	-	6 pole -	-
	7 pole -	-	7 pole -	-	7 pole -	-
	8 pole JX4/8	10	8 pole JX4/8	10	8 pole JX4/8	10
	10 pole JX4/10	10	10 pole JX4/10	10	10 pole JX4/10	10
	16 pole JX4/16	10	16 pole JX4/16	10	16 pole JX4/16	10
Marking Tag	MT6	1 Pk. (100 tags)	MT6	1 Pk. (100 tags)	MT6	1 Pk. (100 tags)
Warning Label	WLX4	1 Pk. (100 tags)	WLX4	1 Pk. (100 tags)	WLX4	1 Pk. (100 tags)

HIGHLIGHTS

FEATURES

- Modified version of CYDLF4 with 2 equipotential connections on each side
- 6mm wide compact design
- 2x2 internal jumper channels
- **CYDLF4LRL** version with LED for blown fuse indication
- Blocks can be used in AC & DC applications

APPLICATIONS

- Tight Space Fuse applications
- Multi-wire fuse applications
- Control Systems with fuse applications

Additional colors available.





Компания «ЭлектроПласт» предлагает заключение долгосрочных отношений при поставках импортных электронных компонентов на взаимовыгодных условиях!

Наши преимущества:

- Оперативные поставки широкого спектра электронных компонентов отечественного и импортного производства напрямую от производителей и с крупнейших мировых складов;
- Поставка более 17-ти миллионов наименований электронных компонентов;
- Поставка сложных, дефицитных, либо снятых с производства позиций;
- Оперативные сроки поставки под заказ (от 5 рабочих дней);
- Экспресс доставка в любую точку России;
- Техническая поддержка проекта, помощь в подборе аналогов, поставка прототипов;
- Система менеджмента качества сертифицирована по Международному стандарту ISO 9001;
- Лицензия ФСБ на осуществление работ с использованием сведений, составляющих государственную тайну;
- Поставка специализированных компонентов (Xilinx, Altera, Analog Devices, Intersil, Interpoint, Microsemi, Aeroflex, Peregrine, Syfer, Eurofarad, Texas Instrument, Miteq, Cobham, E2V, MA-COM, Hittite, Mini-Circuits, General Dynamics и др.);

Помимо этого, одним из направлений компании «ЭлектроПласт» является направление «Источники питания». Мы предлагаем Вам помощь Конструкторского отдела:

- Подбор оптимального решения, техническое обоснование при выборе компонента;
- Подбор аналогов;
- Консультации по применению компонента;
- Поставка образцов и прототипов;
- Техническая поддержка проекта;
- Защита от снятия компонента с производства.



Как с нами связаться

Телефон: 8 (812) 309 58 32 (многоканальный)

Факс: 8 (812) 320-02-42

Электронная почта: org@eplast1.ru

Адрес: 198099, г. Санкт-Петербург, ул. Калинина, дом 2, корпус 4, литера А.