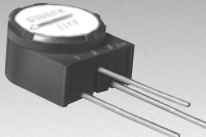


\*RoHS COMPLIANT



**BOURNS®**

### Features

- Single-turn / Wirewound / Industrial / Sealed
- Industrial wirewound
- 1.0 watt power rating at 70 °C
- Available with a thumbwheel and screwdriver slot adjustment
- RoHS compliant\*

■ For trimmer applications/processing guidelines, [click here](#)

## 3345 - 1/2 " Round Trimpot® Trimming Potentiometer

### Electrical Characteristics

Standard Resistance Range ..... 10 to 50K ohms  
 (see standard resistance table)  
 Resistance Tolerance ..... ±5 % std.  
 (tighter tolerance available)  
 Absolute Minimum Resistance ..... 1.0 % or 0.5 ohms max.  
 (whichever is greater)  
 Noise ..... 100 ohms ENR max.  
 Resolution ..... See standard resistance table  
 1,000 megohms min.  
 Dielectric Strength  
 Sea Level ..... 1,500 vac  
 70,000 Feet ..... 350 vac  
 Insulation Resistance ..... 500 vdc.  
 100 megohms min.  
 Adjustment Angle ..... 280 ° nom.

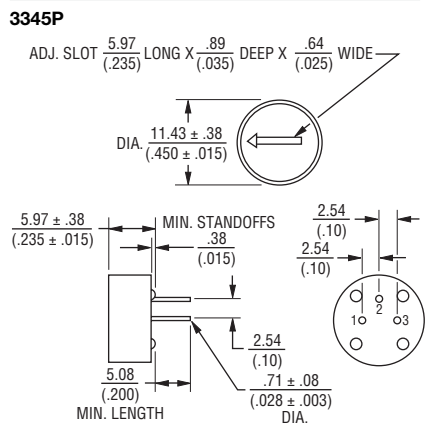
### Environmental Characteristics

Power Rating  
 70 °C ..... 1 watt  
 150 °C ..... 0 watt  
 Temperature Range ..... -55 °C to +150 °C  
 Temperature Coefficient ..... ±50 ppm/°C  
 Seal Test ..... 85 °C Fluorinert†  
 Humidity ..... MIL-STD-202 Method 106  
 (1 % ΔTR, 10 megohms IR)  
 Vibration ..... 30 G (1 % ΔTR; 1 % ΔVR)  
 Shock ..... 100 G (1 % ΔTR; 1 % ΔVR)  
 Load Life ..... 1,000 hours, 1 watt @ 70 °C  
 Rotational Life ..... 200 cycles  
 (2 % ΔTR; 500 ohms ENR)

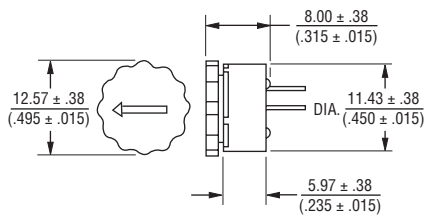
### Physical Characteristics

Mechanical Angle ..... 310 ° nom.  
 Torque ..... 5.0 oz-in. max.  
 Stop Strength ..... 15 oz-in. min.  
 Terminals ..... Solderable pins  
 Weight ..... 0.04 oz.  
 Marking ..... Manufacturer's trademark, resistance code, wiring diagram, date code, manufacturer's model number and style  
 Standard Packaging ..... 100 pcs. per bag

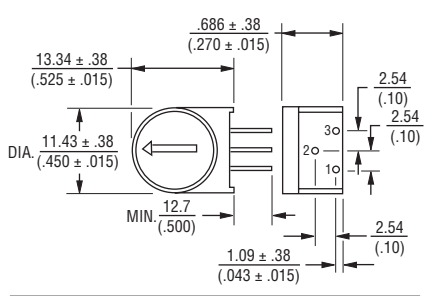
### Product Dimensions



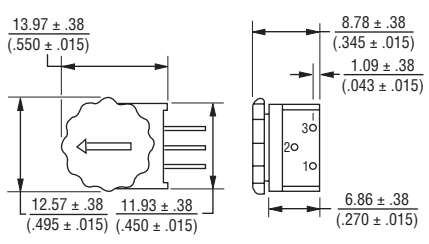
### 3345P THUMBWHEEL



### 3345W



### 3345W THUMBWHEEL



DIMENSIONS:  $\frac{MM}{(INCHES)}$

TOLERANCES:  $\frac{0.25}{(.010)}$  EXCEPT WHERE NOTED

### Standard Resistance Table

Resistance (Ohms)	Resistance Code	Nominal Resolution (Percent)
10	100	0.94
20	200	0.76
50	500	0.58
100	101	0.49
200	201	0.49
500	501	0.38
1,000	102	0.30
2,000	202	0.24
5,000	502	0.18
10,000	103	0.14
20,000	203	0.13
50,000	503	0.12

Special resistances available from 10 to 50K ohms.

### How To Order

**3345 P - 1 - 502 T**

Model \_\_\_\_\_

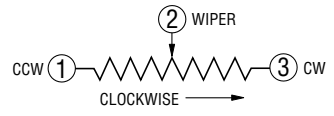
Style \_\_\_\_\_

Standard Product \_\_\_\_\_

Resistance Code \_\_\_\_\_

Optional Suffix Letter \_\_\_\_\_  
 T = Thumb Wheel

Consult factory for other available options.



REV. 08/10

\*RoHS Directive 2002/95/EC Jan 27 2003 including Annex.  
 "Trimpot" is a registered trademark of Bourns, Inc.  
 †"Fluorinert" is a registered trademark of 3M Co.  
 Specifications are subject to change without notice.  
 Customers should verify actual device performance in their specific applications.



Компания «ЭлектроПласт» предлагает заключение долгосрочных отношений при поставках импортных электронных компонентов на взаимовыгодных условиях!

Наши преимущества:

- Оперативные поставки широкого спектра электронных компонентов отечественного и импортного производства напрямую от производителей и с крупнейших мировых складов;
- Поставка более 17-ти миллионов наименований электронных компонентов;
- Поставка сложных, дефицитных, либо снятых с производства позиций;
- Оперативные сроки поставки под заказ (от 5 рабочих дней);
- Экспресс доставка в любую точку России;
- Техническая поддержка проекта, помощь в подборе аналогов, поставка прототипов;
- Система менеджмента качества сертифицирована по Международному стандарту ISO 9001;
- Лицензия ФСБ на осуществление работ с использованием сведений, составляющих государственную тайну;
- Поставка специализированных компонентов (Xilinx, Altera, Analog Devices, Intersil, Interpoint, Microsemi, Aeroflex, Peregrine, Syfer, Eurofarad, Texas Instrument, Miteq, Cobham, E2V, MA-COM, Hittite, Mini-Circuits, General Dynamics и др.);

Помимо этого, одним из направлений компании «ЭлектроПласт» является направление «Источники питания». Мы предлагаем Вам помощь Конструкторского отдела:

- Подбор оптимального решения, техническое обоснование при выборе компонента;
- Подбор аналогов;
- Консультации по применению компонента;
- Поставка образцов и прототипов;
- Техническая поддержка проекта;
- Защита от снятия компонента с производства.



#### Как с нами связаться

**Телефон:** 8 (812) 309 58 32 (многоканальный)

**Факс:** 8 (812) 320-02-42

**Электронная почта:** [org@eplast1.ru](mailto:org@eplast1.ru)

**Адрес:** 198099, г. Санкт-Петербург, ул. Калинина, дом 2, корпус 4, литера А.