

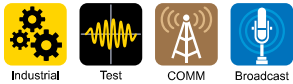
250 & 500W Single Output Power Supplies

Features

- ◆ High Efficiency, up to 93%
- ◆ 1.6" high (For 1U racking)
- ◆ Wide Range AC Input
- ◆ 250W Convection Cooled
- ◆ Five year warranty



Key Market Segments & Applications



GWS500 Shown



Specifications			
Model		GWS250	GWS500
AC Input Voltage (300VAC for 5s)	VAC	85 - 264VAC	
Input Frequency	Hz	47 - 63Hz	
DC Input Voltage	VDC	120 - 373VDC*	
Inrush Current (cold start)	A	20A at 115VAC, 40A at 230VAC	
Power Factor (1)	-	Meets EN61000-3-2 (Typical PF 0.98/0.95)	
Input Current (115/230VAC)	A	3.0 / 1.4	5.5 / 2.7
Temperature Coefficient	°C	<0.02%/°C (0 - 50°C)	
Overcurrent Protection	-	>105% of nominal or >101% of peak. 12V hiccup style, 24V-48V Constant current style	
Overvoltage Protection (2)	V	12V: 13.8 - 16.2V 24V: 30.3 - 35.5V, 36V: 41.4 - 48.6V, 48V: 60 - 69.6V	
Overtemperature Protection (2)	-	Yes	
Hold Up Time (115 / 230V input)	ms	16ms	
Leakage Current (230VAC 60Hz)	mA	<0.75mA	
Remote Sense	-	No	Yes
Remote On/Off	-	Active Low	
Standby Input Power Draw	W	<0.5W	
5V Standby (always on)	-	5V 0.3A	
DC Good	-	DC Good, open collector signal, High on Fail	
LED Indicator	-	Green LED = On	
Output Remote Programming	-	See installation manual for details	
Operating Temperature	°C	-25 to +70°C. Derate linearly to 50% load from +50 to +70°C	-25 ⁽³⁾ to +70°C. Derate linearly to 50% load from +50 to +70°C
Storage Temperature	°C	-30 to +85°C	
Operating Humidity	-	30 - 90% RH (non condensing)	
Storage Humidity	-	10 - 95% RH (non condensing)	
Cooling	-	Convection	Internal fan
Withstand Voltage	-	Input to Ground 1.5kVAC, Input to Output 3kVAC, Output to Ground 500VAC ⁽⁴⁾ for 1 min.	
Isolation Resistance	-	>100M at 25°C & 70%RH, Output to Ground 500VDC	
Vibration (non operating)	-	10 - 55Hz: 19.6m/s ² constant sweep 1 min X, Y, Z for 1 hour	
Shock	-	< 196.1 m/s ² (20G)	
Immunity	-	IEC61000-4-2 (lv 2, 3), -3 (lv3), -4 (lv 3), -5 (lv 3), -6 (lv 3), -8 (lv 4), -11	
Safety Agency Approvals	-	UL60950-1, CSA C22.2 No 60950-1-07 (cUL), EN60950-1 2nd Edition, IEC60950-1, CE Mark	
Conducted & Radiated EMI	-	EN55022-B, FCC-B	
Weight (Typ)	g	850	1020
Size (LxWxH)	in	7.8 x 4.1 x 1.61"	8.6 x 4.1 x 1.61"
Warranty	yrs	Five Years	

(1) 115 / 230VAC input

(2) Recycle AC, or use remote on/off to reset

(3) Guaranteed start up at -40°C

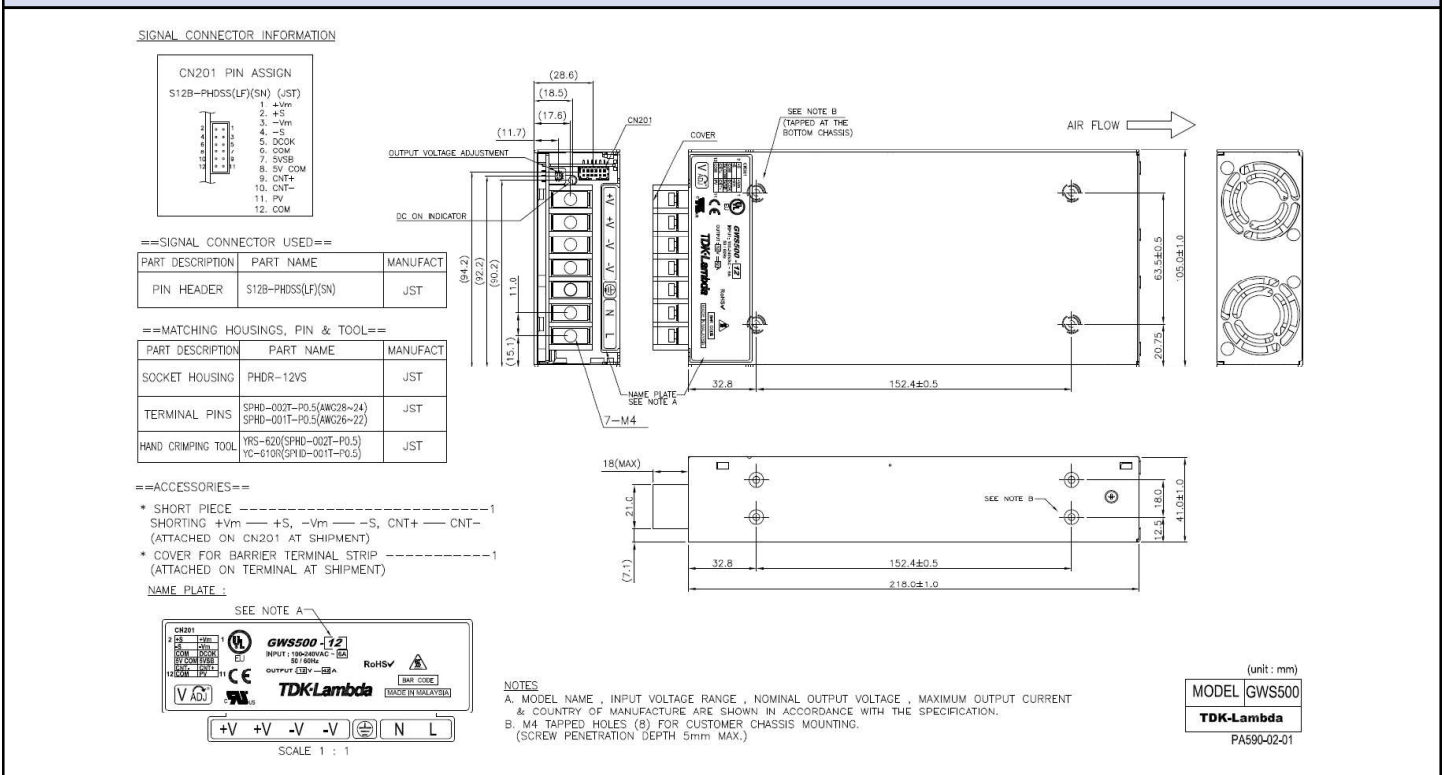
(4) 500VDC for GWS500

*Safety certified for AC input only

Model Selector

Model	Voltage (V)	Adjust Range (V)	Max Current (A)	Peak Curr. <10s, <35% DC (A)	Load Reg. (mV)	Line Reg. (mV)	Ripple Noise (mV)	Efficiency (typ) % (230VAC)
GWS250-12	12V	10.8 - 13.2	21	-	96	48	150	92
GWS500-12	12V	10.8 - 13.2	42	-	96	48	150	89
GWS250-24	24V	22 - 28.8	10.5	12.5	192	96	240	92
GWS500-24	24V	22 - 28.8	21	25.0	192	96	150	90
GWS250-36	36V	32 - 40	7	8.4	288	144	360	93
GWS500-36	36V	32 - 40	14	16.7	288	144	200	90
GWS250-48	48V	42 - 57.6	5.3	-	384	192	480	93
GWS500-48	48V	42 - 57.6	10.5	-	384	192	300	90

GWS500 Outline Drawing



Other Industrial Products

LS25 - 200	25W to 200W low cost
HWS15 - 1800	15W to 1800W limited lifetime warranty
RWS-B	50W to 600W single output
CSS500	360W to 500W medical

For Additional Information, please visit
<https://product.tdk.com/info/en/products/power/index.html>





Компания «ЭлектроПласт» предлагает заключение долгосрочных отношений при поставках импортных электронных компонентов на взаимовыгодных условиях!

Наши преимущества:

- Оперативные поставки широкого спектра электронных компонентов отечественного и импортного производства напрямую от производителей и с крупнейших мировых складов;
- Поставка более 17-ти миллионов наименований электронных компонентов;
- Поставка сложных, дефицитных, либо снятых с производства позиций;
- Оперативные сроки поставки под заказ (от 5 рабочих дней);
- Экспресс доставка в любую точку России;
- Техническая поддержка проекта, помощь в подборе аналогов, поставка прототипов;
- Система менеджмента качества сертифицирована по Международному стандарту ISO 9001;
- Лицензия ФСБ на осуществление работ с использованием сведений, составляющих государственную тайну;
- Поставка специализированных компонентов (Xilinx, Altera, Analog Devices, Intersil, Interpoint, Microsemi, Aeroflex, Peregrine, Syfer, Eurofarad, Texas Instrument, Miteq, Cobham, E2V, MA-COM, Hittite, Mini-Circuits, General Dynamics и др.);

Помимо этого, одним из направлений компании «ЭлектроПласт» является направление «Источники питания». Мы предлагаем Вам помощь Конструкторского отдела:

- Подбор оптимального решения, техническое обоснование при выборе компонента;
- Подбор аналогов;
- Консультации по применению компонента;
- Поставка образцов и прототипов;
- Техническая поддержка проекта;
- Защита от снятия компонента с производства.



Как с нами связаться

Телефон: 8 (812) 309 58 32 (многоканальный)

Факс: 8 (812) 320-02-42

Электронная почта: org@eplast1.ru

Адрес: 198099, г. Санкт-Петербург, ул. Калинина, дом 2, корпус 4, литера А.