

TECHNICAL CHARACTERISTICS

MATERIAL
 INSULATOR: LCP
 FLAMABILITY RATING: UL94-V0
 COLOR: BLUE
 CONTACT MATERIAL: PHOSPHORE BRONZE
 CONTACT TYPE: STAMPED
 CONTACT PLATING: UNDERPLATE 1.27 to 2.54 μm Ni
 CONTACT AREA 0.76 μm Gold
 SOLDER TAIL AREA 2.54 to 5.08 μm Matt Tin
 SHIELDING: BRASS MATT TIN PLATED

ENVIRONMENTAL
 OPERATING TEMPERATURE: -20 up to +85°C
 COMPLIANCE: RoHS & LEAD FREE AS PER DIRECTIVE 2002/95/EC
 HALOGEN FREE COMPLIANT AS PER IEC 61249-2-21

ELECTRICAL
 CURRENT RATING:
 - PIN 1 & PIN 4 (Vbus & corresponding ground PIN) 1.8A Max
 - OTHER PINS 0.25 A Max
 WORKING VOLTAGE: 30Vac
 DIELECTRIC WITHSTANDING VOLTAGE: 100Vac/min
 INSULATION RESISTANCE: > 100MΩ
 CONTACT RESISTANCE:
 - PIN 1 & PIN 4: 30mΩ Max
 - OTHER PINS: 50mΩ Max
 IMPEDANCE: 90Ω +/- 15Ω @ 50ps RISE TIME (20~80%)

STANDARD
 CERTIFIED: E323964 / MODEL NUMBER 692121330100

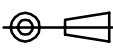
MECHANICAL
 INSERTION FORCE: 35.0N Max
 EXTRACTION FORCE: 10.0N min
 QUALITY CLASS: 5000 MATING CYCLES

SOLDERING
 REFLOW PROCESS ONLY AS PER JEDEC J-STD-020D

PACKAGING
 TAPE & REEL

* NOTE: THE RECOMMENDED PCB LAYOUT IS FOR AN OPTIMIZED RETENTION FORCE OF CONNECTOR ON PCB BUT IT IMPLIES INSERTION FORCE THAT A LOT OF PICK AND PLACE MACHINES ARE NOT ABLE TO HANDLE. THEREFORE IT MIGHT BE NECESSARY TO DRILL BIGGER HOLES FOR THE CLIPS. PLEASE CHECK THIS CAREFULLY.

RoHS Compliant			
G			
F			
E	09-NOV-11	STENCIL	GG
D	21-SEP-11	NOTE	GG
C	10-MAY-11	UL	GG
B	02-MAY-11	DIMENSION	GG
A	04-AUG-10	PDF	JP
REV	DATE	FILE	BY

PROJECTION:	GENERAL TOLERANCE
	.X = +/- 0.2 .XX = +/- 0.15
APPROVAL: RJ	UNIT: MM
	SCALE:
	SHEET: 1/3
	DRAW: JOE



DESCRIPTION: USB 3.0 REVERSE HORIZONTAL TYPE A WITH OFFSET 1.75 MM	SIZE
WERI PART NO: 692 121 330 100	A4

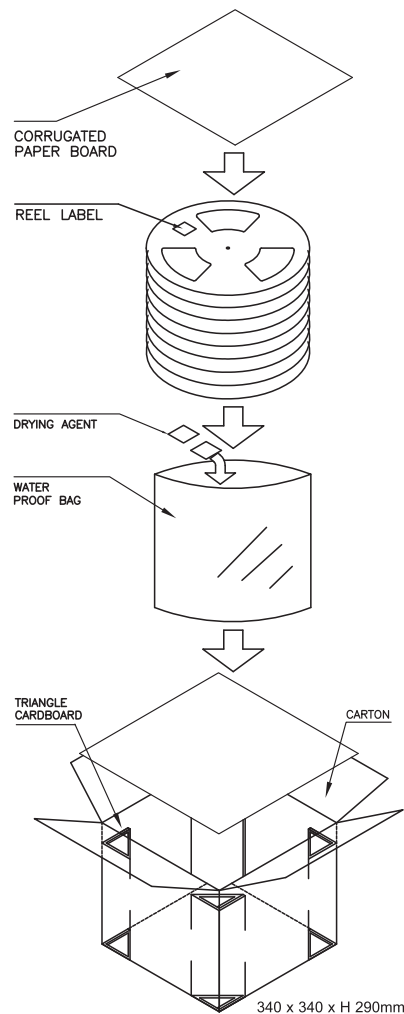
1

2

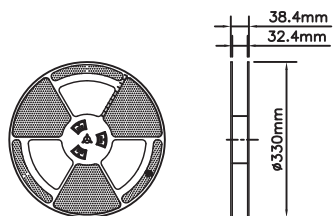
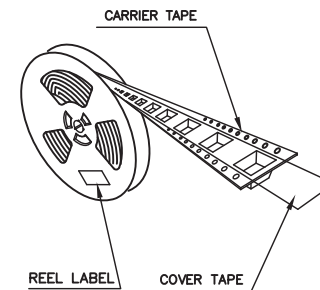
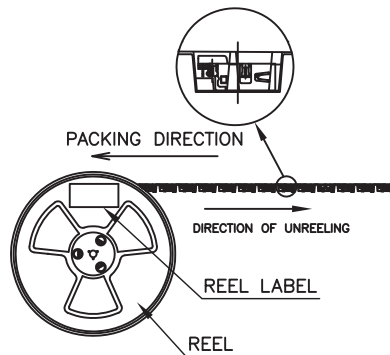
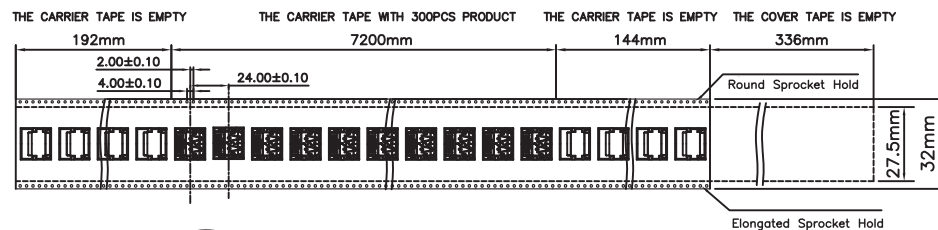
3

4

5



PACKING DIRECTION

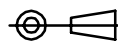


NOTES

- MATERIALS: PS ANTI STATIC
 - PACKING: TAPE REEL(300PCS/REEL, 2100PCS/CAR)
- All Material in According With The RoHS Environ Related Substances List Controlled.

RoHS Compliant

PROJECTION:



GENERAL TOLERANCE

.X = ± 0.2 .XX = ± 0.15 

APPROVAL: RJ

UNIT: MM

SCALE:

SHEET: 2/3

DRAW: JOE

DESCRIPTION: USB 3.0 REVERSE HORIZONTAL TYPE A WITH OFFSET 1.75 MM

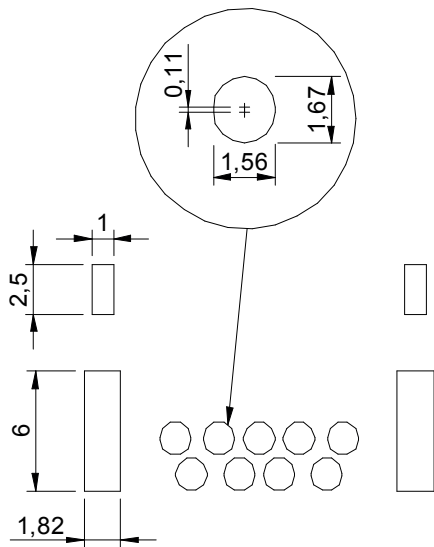
WERI PART NO: 692 121 330 100

SIZE

A4

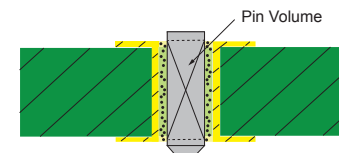
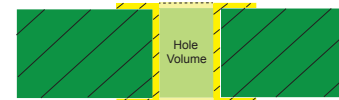
G			
F			
E			
D			
C			
B			
A			
REV	DATE	FILE	BY

Stencil information for Through Hole Reflow soldering



STENCIL LAYOUT * - COMPONENT VIEW

PCB cross section



Free volume for solder paste

Theoretical Formula for Through Hole pins
 Volume of the stencil aperture = (Hole volume - Pin volume) x 2
 or
 Volume of solder paste = (Hole volume - Pin volume) x 2

Stencil
 Stencil Thickness: 150 µm

PCB
 PCB thickness: 1.6mm

* NOTE: SEE PCB LAYOUT PAGE 1/3 FOR MISSING DIMENSIONS

RoHS Compliant				PROJECTION:	GENERAL TOLERANCE		DESCRIPTION: USB 3.0 REVERSE HORIZONTAL TYPE A WITH OFFSET 1.75 MM WERI PART NO: 692 121 330 100	SIZE A4
G					.X = +/- 0.2			
F						.XX = +/- 0.15		
E				APPROVAL: RJ	UNIT: MM			
D					SCALE:			
C					SHEET: 3/3			
B					DRAW: JOE			
A								
REV	DATE	FILE	BY					



Компания «ЭлектроПласт» предлагает заключение долгосрочных отношений при поставках импортных электронных компонентов на взаимовыгодных условиях!

Наши преимущества:

- Оперативные поставки широкого спектра электронных компонентов отечественного и импортного производства напрямую от производителей и с крупнейших мировых складов;
- Поставка более 17-ти миллионов наименований электронных компонентов;
- Поставка сложных, дефицитных, либо снятых с производства позиций;
- Оперативные сроки поставки под заказ (от 5 рабочих дней);
- Экспресс доставка в любую точку России;
- Техническая поддержка проекта, помощь в подборе аналогов, поставка прототипов;
- Система менеджмента качества сертифицирована по Международному стандарту ISO 9001;
- Лицензия ФСБ на осуществление работ с использованием сведений, составляющих государственную тайну;
- Поставка специализированных компонентов (Xilinx, Altera, Analog Devices, Intersil, Interpoint, Microsemi, Aeroflex, Peregrine, Syfer, Eurofarad, Texas Instrument, Miteq, Cobham, E2V, MA-COM, Hittite, Mini-Circuits, General Dynamics и др.);

Помимо этого, одним из направлений компании «ЭлектроПласт» является направление «Источники питания». Мы предлагаем Вам помощь Конструкторского отдела:

- Подбор оптимального решения, техническое обоснование при выборе компонента;
- Подбор аналогов;
- Консультации по применению компонента;
- Поставка образцов и прототипов;
- Техническая поддержка проекта;
- Защита от снятия компонента с производства.



Как с нами связаться

Телефон: 8 (812) 309 58 32 (многоканальный)

Факс: 8 (812) 320-02-42

Электронная почта: org@eplast1.ru

Адрес: 198099, г. Санкт-Петербург, ул. Калинина, дом 2, корпус 4, литера А.