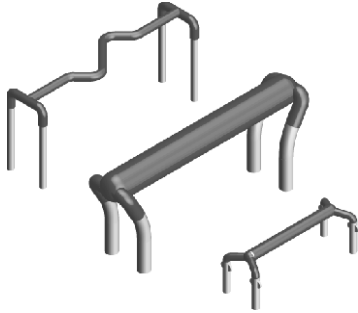




Wirewound Resistors, Two and Four Terminal, Low Ohmic Value for Current Sensing



MODELS
SPR0676
SPR2039
SPR2093

Special Purpose
Open Style
Designed for
Printed Circuit Boards

STANDARD ELECTRICAL SPECIFICATIONS

| GLOBAL MODEL | HIST. MODEL | WATTAGE | RESISTANCE RANGE (Ω) | TYPICAL TOL. |
|--------------|-------------|---------|-------------------------------|--------------|
| SPR0676 | SPR-676 | 1 | 0.0015 to 0.05 | $\pm 0.5\%$ |
| SPR2039 | SPR-2039 | 3.5 | 0.0033 to 0.05 | $\pm 1.0\%$ |
| SPR2093 | SPR-2093 | (1) | 0.0005 to 0.002 | $\pm 1.5\%$ |

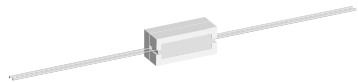
Note

(1) 13 W on 0.0005 Ω and 0.001 Ω , limited to 115 A.
10 W on 0.001 Ω and 0.002 Ω .

DIMENSIONS in inches [millimeters]

| GLOBAL MODEL | HIST. MODEL | HOLE PATTERN | TERMINAL DIAMETER |
|--------------|-------------|----------------------------|-------------------|
| SPR0676 | SPR-676 | 0.20 x 0.70 [5.08 x 17.78] | 0.040 [1.02] |
| SPR2039 | SPR-2039 | 0.25 x 1.0 [6.35 x25.4] | 0.051 [1.30] |
| SPR2093 | SPR-2093 | 0.25 x 1.0 [6.35 x25.4] | 0.081 [2.06] |

Consult our engineering department for specific part numbers and detailed data sheets, see email address at the bottom of this page.



MODELS
SPR2073
SPR2123
SPR2091

Special Purpose
Ceramic Potted
Designed for
Rugged Applications

STANDARD ELECTRICAL SPECIFICATIONS

| GLOBAL MODEL | HIST. MODEL | WATTAGE | RESISTANCE RANGE (Ω) | TYPICAL TOL. |
|--------------|-------------|---------|-------------------------------|--------------|
| SPR2073 | SPR-2073 | 3 (2) | 0.001 to 0.25 | $\pm 1.0\%$ |
| SPR2123 | SPR-2123 | 5 (2) | 0.001 to 0.25 | $\pm 1.0\%$ |
| SPR2091 | SPR-2091 | 10 (2) | 0.001 to 0.25 | $\pm 1.0\%$ |

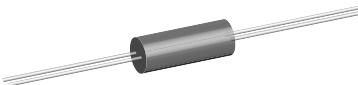
Note

(2) Limited to 25 A.

DIMENSIONS in inches [millimeters]

| GLOBAL MODEL | HIST. MODEL | LENGTH | WIDTH | HEIGHT | TERMINAL |
|--------------|-------------|---------------|--------------|--------------|----------------------------|
| SPR2073 | SPR-2073 | 0.875 [22.22] | 0.312 [7.94] | 0.312 [7.94] | 0.040 x 2.0 [1.02 x 50.80] |
| SPR2123 | SPR-2123 | 0.875 [22.22] | 0.375 [9.52] | 0.344 [8.73] | |
| SPR2091 | SPR-2091 | 1.875 [47.62] | 0.375 [9.52] | 0.344 [8.73] | |

Consult our engineering department for specific part numbers and detailed data sheets, see email address at the bottom of this page.



MODELS
SPR1005

Special Purpose
Silicone Molded
SPR-1005-26 Qualified
To MIL-PRF-49465/1
Type RLV-10

STANDARD ELECTRICAL SPECIFICATIONS

| GLOBAL MODEL | HIST. MODEL | WATTAGE | RESISTANCE RANGE (Ω) | TYPICAL TOL. |
|--------------|-------------|---------|-------------------------------|--------------|
| SPR1005 | SPR-1005 | 5 (3) | 0.0008 to 0.5 | $\pm 1.0\%$ |

Note

(3) Limited to 25 A.

DIMENSIONS in inches [millimeters]

| GLOBAL MODEL | HIST. MODEL | LENGTH | DIAMETER | TERMINAL |
|--------------|-------------|---------------|--------------|----------------------------|
| SPR1005 | SPR-1005 | 0.975 [24.77] | 0.380 [9.65] | 0.040 x 1.5 [1.02 x 38.10] |

Consult our engineering department for specific part numbers and detailed data sheets, see email address at the bottom of this page.



Компания «ЭлектроПласт» предлагает заключение долгосрочных отношений при поставках импортных электронных компонентов на взаимовыгодных условиях!

Наши преимущества:

- Оперативные поставки широкого спектра электронных компонентов отечественного и импортного производства напрямую от производителей и с крупнейших мировых складов;
- Поставка более 17-ти миллионов наименований электронных компонентов;
- Поставка сложных, дефицитных, либо снятых с производства позиций;
- Оперативные сроки поставки под заказ (от 5 рабочих дней);
- Экспресс доставка в любую точку России;
- Техническая поддержка проекта, помощь в подборе аналогов, поставка прототипов;
- Система менеджмента качества сертифицирована по Международному стандарту ISO 9001;
- Лицензия ФСБ на осуществление работ с использованием сведений, составляющих государственную тайну;
- Поставка специализированных компонентов (Xilinx, Altera, Analog Devices, Intersil, Interpoint, Microsemi, Aeroflex, Peregrine, Syfer, Eurofarad, Texas Instrument, Miteq, Cobham, E2V, MA-COM, Hittite, Mini-Circuits, General Dynamics и др.);

Помимо этого, одним из направлений компании «ЭлектроПласт» является направление «Источники питания». Мы предлагаем Вам помощь Конструкторского отдела:

- Подбор оптимального решения, техническое обоснование при выборе компонента;
- Подбор аналогов;
- Консультации по применению компонента;
- Поставка образцов и прототипов;
- Техническая поддержка проекта;
- Защита от снятия компонента с производства.



Как с нами связаться

Телефон: 8 (812) 309 58 32 (многоканальный)

Факс: 8 (812) 320-02-42

Электронная почта: org@eplast1.ru

Адрес: 198099, г. Санкт-Петербург, ул. Калинина, дом 2, корпус 4, литера А.