

## Battery Holders

# Battery Holders for RENATA CR2450N or CR2477N

### Features

- Easy and fast replacement of used-up batteries
- Snap-on fixing for button cells
- Clear separation of connections
- Safety against short circuits
- Safety against inverse polarity
- Safety against leak currents
- Solid design
- Easy and safe P.C.B. mounting due to additional positioning pins
- For wave soldering
- Nickel contacts
- Solder pins tin-plated

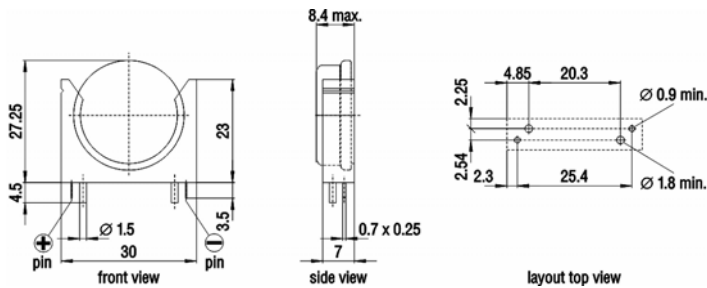
### Specifications

- Holder material: polyamide 66. Flammability rating UL 94 V-2
- Battery contacts: Nickel 996
- Solder pins and supports tin/lead plated throughout, min. 5µm
- Weights: NH5077 2,4 g  
NL5077 2,9 g

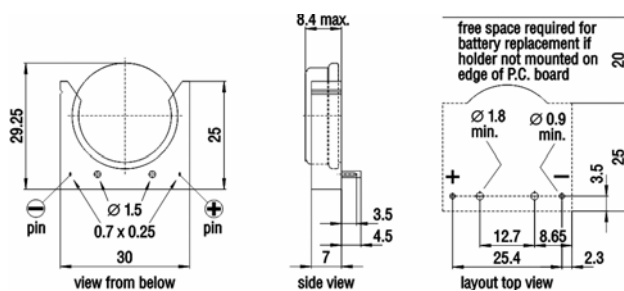
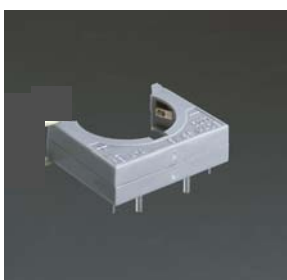
# Battery Holders

## Battery Holders for RENATA CR2450N or CR2477N (cont.)

### NH5077 - Vertical version



### NL5077 - Horizontal version





Компания «ЭлектроПласт» предлагает заключение долгосрочных отношений при поставках импортных электронных компонентов на взаимовыгодных условиях!

Наши преимущества:

- Оперативные поставки широкого спектра электронных компонентов отечественного и импортного производства напрямую от производителей и с крупнейших мировых складов;
- Поставка более 17-ти миллионов наименований электронных компонентов;
- Поставка сложных, дефицитных, либо снятых с производства позиций;
- Оперативные сроки поставки под заказ (от 5 рабочих дней);
- Экспресс доставка в любую точку России;
- Техническая поддержка проекта, помощь в подборе аналогов, поставка прототипов;
- Система менеджмента качества сертифицирована по Международному стандарту ISO 9001;
- Лицензия ФСБ на осуществление работ с использованием сведений, составляющих государственную тайну;
- Поставка специализированных компонентов (Xilinx, Altera, Analog Devices, Intersil, Interpoint, Microsemi, Aeroflex, Peregrine, Syfer, Eurofarad, Texas Instrument, Miteq, Cobham, E2V, MA-COM, Hittite, Mini-Circuits, General Dynamics и др.);

Помимо этого, одним из направлений компании «ЭлектроПласт» является направление «Источники питания». Мы предлагаем Вам помощь Конструкторского отдела:

- Подбор оптимального решения, техническое обоснование при выборе компонента;
- Подбор аналогов;
- Консультации по применению компонента;
- Поставка образцов и прототипов;
- Техническая поддержка проекта;
- Защита от снятия компонента с производства.



#### Как с нами связаться

**Телефон:** 8 (812) 309 58 32 (многоканальный)

**Факс:** 8 (812) 320-02-42

**Электронная почта:** [org@eplast1.ru](mailto:org@eplast1.ru)

**Адрес:** 198099, г. Санкт-Петербург, ул. Калинина, дом 2, корпус 4, литера А.