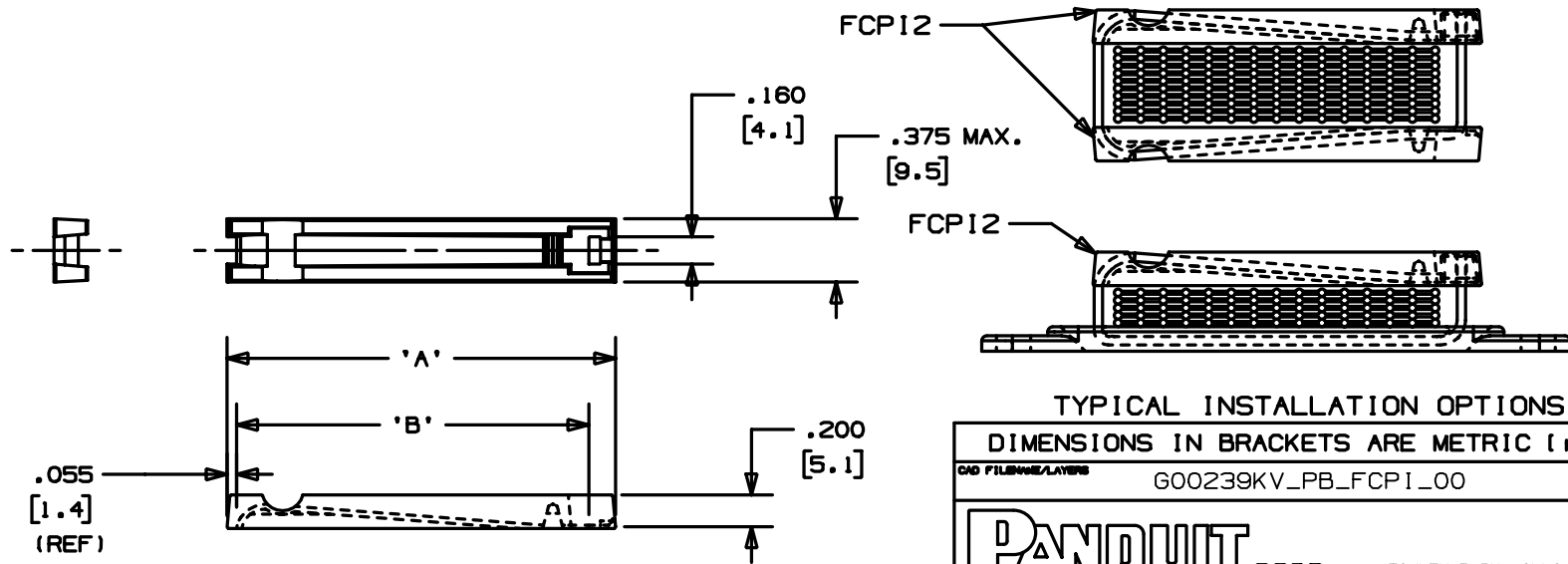


THIS COPY IS PROVIDED ON A RESTRICTED BASIS AND IS NOT TO BE USED IN ANY WAY DETRIMENTAL TO THE INTERESTS OF PANDUIT CORP.

PANDUIT PART NO. *	'A' MAX.	'B' MIN.	STACKING HEIGHT 'H' WHEN USED WITH INTERMEDIATE STRAP				WEIGHT lbs / 100 (g) / pcs.
			PLT1.5I	PLT2I	PLT3I	PLT4I	
FCPI1	1.29 (32.8)	1.04 (26.4)	0.8 (20.3)	2.0 (50.8)	3.7 (94)	5.2 (132.1)	.18 (81.7)
FCPI2	2.31 (58.7)	2.04 (51.8)	-----	1.0 (25.4)	2.7 (68.6)	4.2 (106.7)	.34 (154.4)
FCPI3	3.32 (84.3)	3.04 (77.2)	-----	-----	1.7 (43.2)	3.2 (81.3)	.52 (236.1)



NOTES

- SEE CURRENT PRICE SHEET FOR PART NUMBER SUFFIX DESIGNATION FOR PACKAGE SIZE.
- FCPI2 CAN BE USED WITH BASE FCB12, SEE PANDUIT DRAWING GB0239HY

TYPICAL INSTALLATION OPTIONS

DIMENSIONS IN BRACKETS ARE METRIC [mm]	
CAD FILENAME/LAYERS G00239KV_PB_FCPI_00	
PANDUIT CORP. TINLEY PARK, ILLINOIS	
FLAT CABLE MOUNT PLATE (FCPI_)	
UNLESS OTHERWISE SPECIFIED, DIMENSIONAL TOLERANCES ARE: (.X) ±0.05 (1.3) (.XXX) ±0.010 (0.25) (.XX) ±0.02 (0.5) ANGLES ± 5°	UNLESS OTHERWISE SPECIFIED, ALL DIMENSIONS ARE GIVEN IN INCHES, THIRD ANGLE PROJECTION.
DRAWN BY JAD	MAT'L: NYLON 6/6 COLOR: BLACK
DATE 9/23/03	SCALE NONE
DRW'D	DWG NO. GB0239KV Dwg SIZE A

REV	DATE	BY	CHK	DESCRIPTION	ECN - R	CUST	SUP
R	9/23/03	JAD		INITIAL RELEASE, REPLACES SS-05548	GB0239KV	R	



Компания «ЭлектроПласт» предлагает заключение долгосрочных отношений при поставках импортных электронных компонентов на взаимовыгодных условиях!

Наши преимущества:

- Оперативные поставки широкого спектра электронных компонентов отечественного и импортного производства напрямую от производителей и с крупнейших мировых складов;
- Поставка более 17-ти миллионов наименований электронных компонентов;
- Поставка сложных, дефицитных, либо снятых с производства позиций;
- Оперативные сроки поставки под заказ (от 5 рабочих дней);
- Экспресс доставка в любую точку России;
- Техническая поддержка проекта, помощь в подборе аналогов, поставка прототипов;
- Система менеджмента качества сертифицирована по Международному стандарту ISO 9001;
- Лицензия ФСБ на осуществление работ с использованием сведений, составляющих государственную тайну;
- Поставка специализированных компонентов (Xilinx, Altera, Analog Devices, Intersil, Interpoint, Microsemi, Aeroflex, Peregrine, Syfer, Eurofarad, Texas Instrument, Miteq, Cobham, E2V, MA-COM, Hittite, Mini-Circuits, General Dynamics и др.);

Помимо этого, одним из направлений компании «ЭлектроПласт» является направление «Источники питания». Мы предлагаем Вам помощь Конструкторского отдела:

- Подбор оптимального решения, техническое обоснование при выборе компонента;
- Подбор аналогов;
- Консультации по применению компонента;
- Поставка образцов и прототипов;
- Техническая поддержка проекта;
- Защита от снятия компонента с производства.



Как с нами связаться

Телефон: 8 (812) 309 58 32 (многоканальный)

Факс: 8 (812) 320-02-42

Электронная почта: org@eplast1.ru

Адрес: 198099, г. Санкт-Петербург, ул. Калинина, дом 2, корпус 4, литера А.