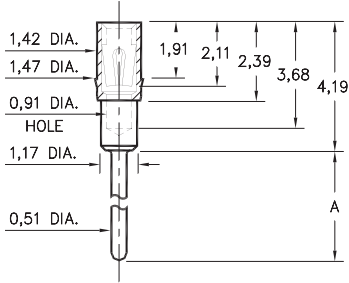


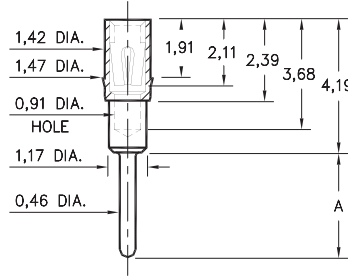
**1802/3802/4030/8866**



Basic Part Number	Length A
1802-0	3,18
3802-0	4,19
8866-0	19,69
4030-0	20,70

**XXXX-0-15-XX-XX-XX-04-0**  
Press-fit in 1,45 mounting hole

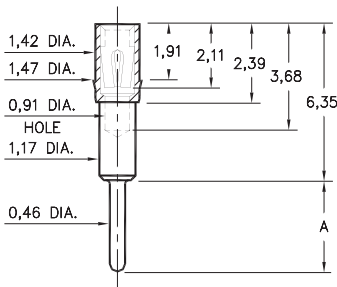
**1803/1805/1808/3805**



Basic Part Number	Length A
1808-0	2,54
1803-0	3,68
1805-0	5,41
3805-0	9,98

**XXXX-0-15-XX-43-XX-04-0**  
Press-fit in 1,45 mounting hole

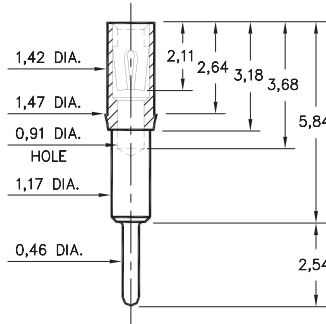
**1804/1806**



Basic Part Number	Length A
1804-0	2,03
1806-0	2,92

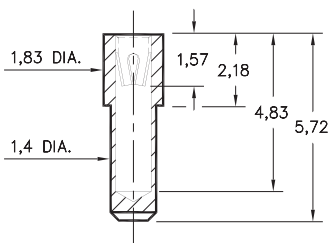
**180X-0-15-XX-43-XX-04-0**  
Press-fit in 1,45 mounting hole

**1807**



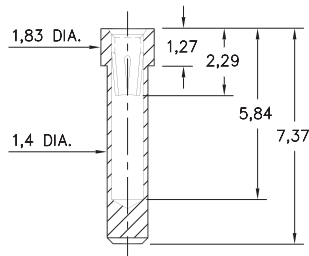
**1807-0-15-XX-43-XX-04-0**  
Press-fit in 1,45 mounting hole

**8830**



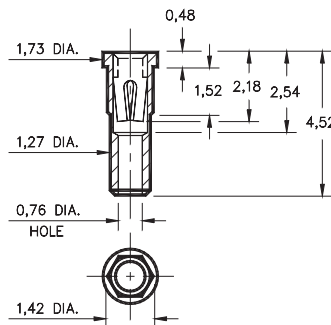
**8830-0-15-XX-22-XX-10-0**  
Solder mount in 1,45 min. mounting hole

**8363**



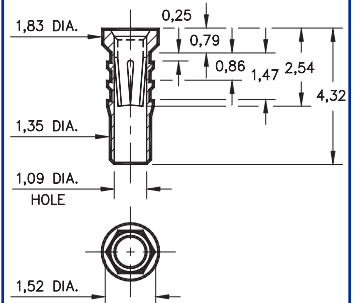
**8363-0-15-XX-35-XX-10-0**  
Solder mount in 1,45 min. mounting hole

**4622**



**4622-0-15-XX-30-XX-10-0**  
Hex press-fit in 1,35 plated thru hole

**6252**



**6252-0-15-XX-32-XX-10-0**  
Hex press-fit in 1,45 plated thru hole

**SPECIFICATIONS**

**SHELL MATERIAL:**  
Brass Alloy 360, 1/2 Hard

**CONTACT MATERIAL:**  
Beryllium Copper Alloy 172, HT

**DIMENSION IN INCHES TOLERANCES ON:**  
LENGTHS: ±0,13  
DIAMETERS: ±0,05  
ANGLES: ± 2°

**ORDER CODE: XXXX - X - 15 - XX - XX - XX - XX - 0**

**BASIC PART #**

- SPECIFY SHELL FINISH:**
- 01 5,08µm TIN/LEAD OVER NICKEL
  - ◇ 80 5,08µmTIN OVER NICKEL (RoHS)
  - ◇ 15 0,25µm GOLD OVER NICKEL (RoHS)

- SPECIFY CONTACT FINISH:**
- 02 2,54µm TIN/LEAD OVER NICKEL
  - ◇ 84 2,54µm TIN OVER NICKEL (RoHS)
  - ◇ 27 0,76µm GOLD OVER NICKEL (RoHS)



**SELECT CONTACT**

**#22, #30, #32 or #43 CONTACT (DATA ON PAGES 218, 219 & 220)**



Компания «ЭлектроПласт» предлагает заключение долгосрочных отношений при поставках импортных электронных компонентов на взаимовыгодных условиях!

Наши преимущества:

- Оперативные поставки широкого спектра электронных компонентов отечественного и импортного производства напрямую от производителей и с крупнейших мировых складов;
- Поставка более 17-ти миллионов наименований электронных компонентов;
- Поставка сложных, дефицитных, либо снятых с производства позиций;
- Оперативные сроки поставки под заказ (от 5 рабочих дней);
- Экспресс доставка в любую точку России;
- Техническая поддержка проекта, помощь в подборе аналогов, поставка прототипов;
- Система менеджмента качества сертифицирована по Международному стандарту ISO 9001;
- Лицензия ФСБ на осуществление работ с использованием сведений, составляющих государственную тайну;
- Поставка специализированных компонентов (Xilinx, Altera, Analog Devices, Intersil, Interpoint, Microsemi, Aeroflex, Peregrine, Syfer, Eurofarad, Texas Instrument, Miteq, Cobham, E2V, MA-COM, Hittite, Mini-Circuits, General Dynamics и др.);

Помимо этого, одним из направлений компании «ЭлектроПласт» является направление «Источники питания». Мы предлагаем Вам помощь Конструкторского отдела:

- Подбор оптимального решения, техническое обоснование при выборе компонента;
- Подбор аналогов;
- Консультации по применению компонента;
- Поставка образцов и прототипов;
- Техническая поддержка проекта;
- Защита от снятия компонента с производства.



#### Как с нами связаться

**Телефон:** 8 (812) 309 58 32 (многоканальный)

**Факс:** 8 (812) 320-02-42

**Электронная почта:** [org@eplast1.ru](mailto:org@eplast1.ru)

**Адрес:** 198099, г. Санкт-Петербург, ул. Калинина, дом 2, корпус 4, литера А.