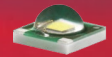


# Data Sheet

## LL01CR-AU85135L02



Xlamp XP-E



Similar Products(Illuminance Uniformity, Assymetry, Elevation needed)



LL24CR-AU75135L02



LL01CR-PB70140L02



LL20CR-VK60140L02

### ■ Features & Typical Applications

- High efficiency
- Optimized for uniform effect
- Roadway Lighting
- Anti-glare

### ■ Table of Contents

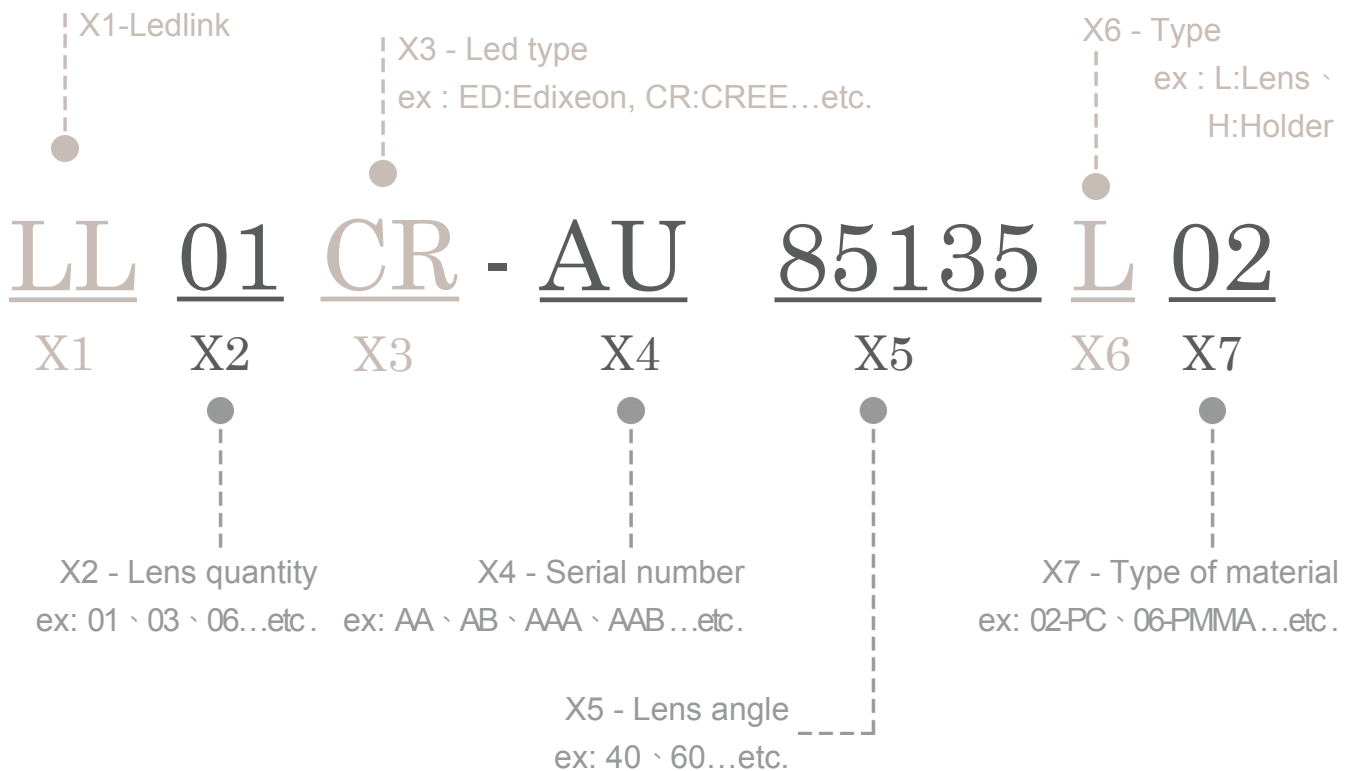
General Information & Product Nomenclature.....	P.2
Optical Specifications .....	P.3
Mechanical Specifications .....	P.4
Package Specifications .....	P.5

# LL01CR-AU85135L02

## General Information

- Lens Material Optical Grade PC
- Operating Temperature range -40°C~+110°C(upper limit +120°C)
- Storage Temperature range -40°C~+110°C(upper limit +120°C)
  - \* Average transmittance in visible spectrum 400nm~700nm>90%
- Usage and Maintenance:
  1. If necessary, clean lenses with mild soap, water and soft cloth.
  2. Never use any commercial cleaning solvents on lenses, like alcohol.
  3. Please handle or install lenses with wearing gloves, skin oils may damage lens or its optical characteristic.

## Product Nomenclature



# LL01CR-AU85135L02

## Optical Specifications

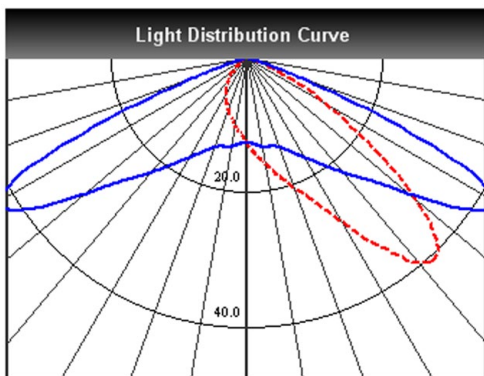
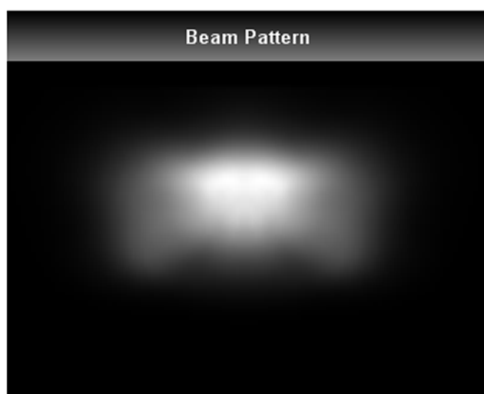


Xlamp XP-E

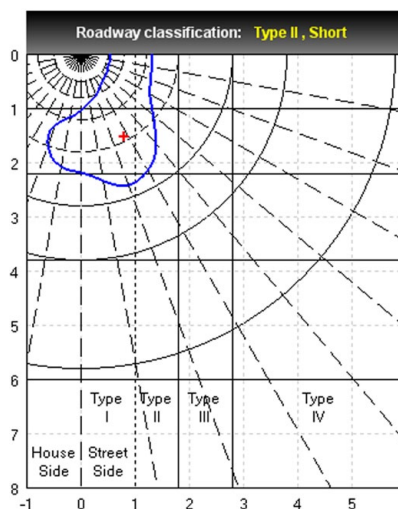
Note: (1) All the results of analysis are based on 15 degrees of elevation.  
 (2) Tolerance:  $\pm 10\%$ .  
 (3) Led Luminous Flux(lm): 100( $\pm 5\%$ ).

IES File: [Download](#)

@elevation 15°



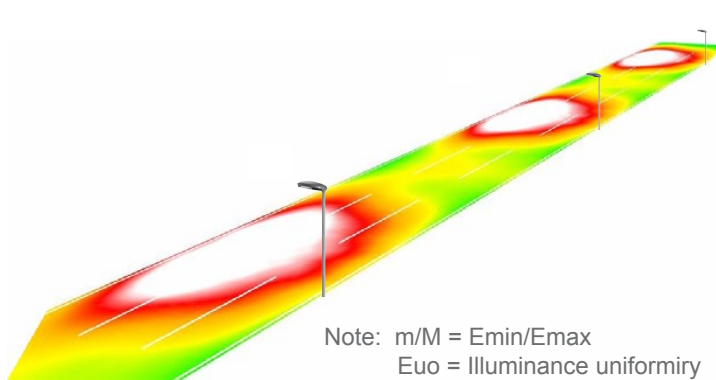
--C0:0-180 --C1:90-270



Elevation	Roadway Classification
0°	Type I, Short
5°	Type I, Short
10°	Type II, Short
15°	Type II, Short
20°	Type II, Short

### DIALux Simulation Result

Analyzed file: [Download](#)



Note:  $m/M = E_{min}/E_{max}$   
 $E_{uo}$  = Illuminance uniformity  
 TI = threshold increment  
 SR = surround ratio

#### Recommend configuration condition

Height	=	10m
Distance	=	35m
Roadwidth	=	10.5m
Elevation	=	15degree
Overhang	=	1m

#### Result

m/M	=	0.5
$E_{uo}$	=	0.7
TI	=	3%
SR	=	0.5

\*The results would be similar if the configuration conditions are equally magnified or minified.

\*This testing result is obtained through testing the popular rank LED samples which provided by the original manufacturer. Hence, the testing results would be varied as the users choose same LED model but different rank.

\*The analyzed file require DIALux v4.10 and above to open.

# LL01CR-AU85135L02

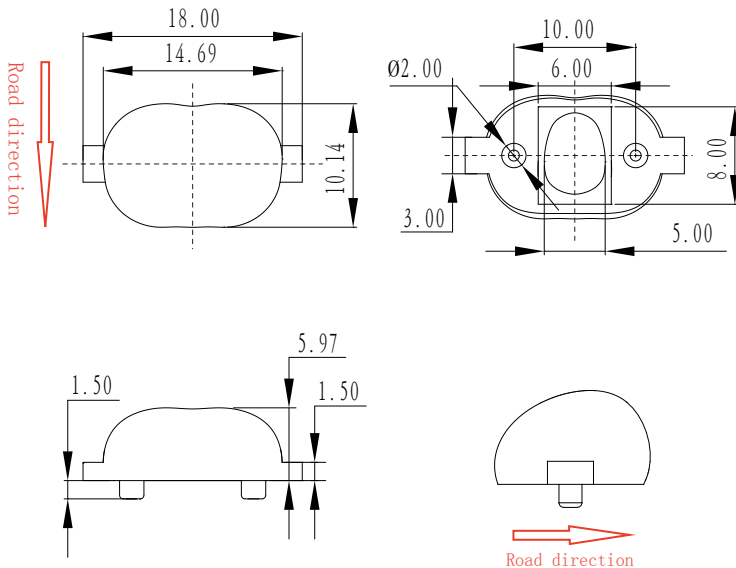
## Mechanical Specification

### 1. Fixing method

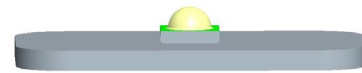
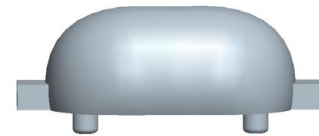
- Glue     
  Screw     
  Tape     
  Fixing-ring     
  Frame

Note: (1) All dimensions are in mm.  
 (2) All measurements are  $\pm 0.15$  mm unless otherwise indicated.

### 2. Lens dimensions

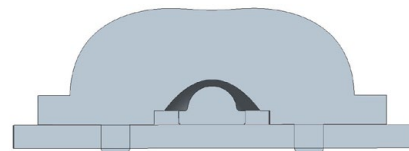


### 3. Lens + Leds + MCPCB assembly instruction



### 4. Lens assembly dimensions

### 5. View assembly lens with MCPCB:



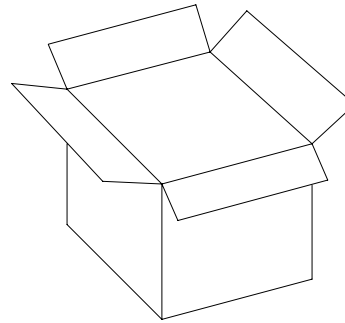
# LL01CR-AU85135L02

## Package Specifications

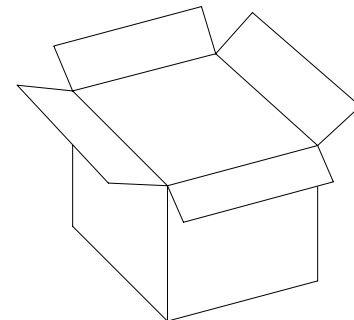
Item	Quantity	Total	Size(L*W*H)	G.W
Inner package	200pcs/plastic vacuum package	200pcs	15*20cm	0.7g
Inner box	40package/Inner box	8000pcs	29*29*22cm	
Outer box	2 Inner box/Outer box	16000pcs	60*31*25.8 cm	



200pcs/Plastic vacuum package



40 package/Inner box



2 Inner box/Outer box



**Note:**



Компания «ЭлектроПласт» предлагает заключение долгосрочных отношений при поставках импортных электронных компонентов на взаимовыгодных условиях!

Наши преимущества:

- Оперативные поставки широкого спектра электронных компонентов отечественного и импортного производства напрямую от производителей и с крупнейших мировых складов;
- Поставка более 17-ти миллионов наименований электронных компонентов;
- Поставка сложных, дефицитных, либо снятых с производства позиций;
- Оперативные сроки поставки под заказ (от 5 рабочих дней);
- Экспресс доставка в любую точку России;
- Техническая поддержка проекта, помощь в подборе аналогов, поставка прототипов;
- Система менеджмента качества сертифицирована по Международному стандарту ISO 9001;
- Лицензия ФСБ на осуществление работ с использованием сведений, составляющих государственную тайну;
- Поставка специализированных компонентов (Xilinx, Altera, Analog Devices, Intersil, Interpoint, Microsemi, Aeroflex, Peregrine, Syfer, Eurofarad, Texas Instrument, Miteq, Cobham, E2V, MA-COM, Hittite, Mini-Circuits, General Dynamics и др.);

Помимо этого, одним из направлений компании «ЭлектроПласт» является направление «Источники питания». Мы предлагаем Вам помощь Конструкторского отдела:

- Подбор оптимального решения, техническое обоснование при выборе компонента;
- Подбор аналогов;
- Консультации по применению компонента;
- Поставка образцов и прототипов;
- Техническая поддержка проекта;
- Защита от снятия компонента с производства.



#### Как с нами связаться

**Телефон:** 8 (812) 309 58 32 (многоканальный)

**Факс:** 8 (812) 320-02-42

**Электронная почта:** [org@eplast1.ru](mailto:org@eplast1.ru)

**Адрес:** 198099, г. Санкт-Петербург, ул. Калинина, дом 2, корпус 4, литера А.