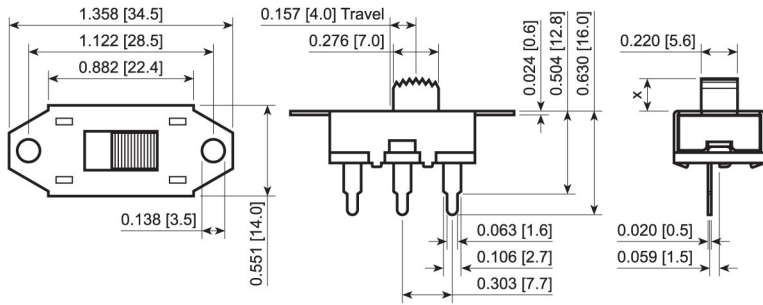
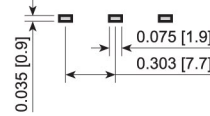




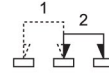
## LSU11-120001Ax (x for Actuator Length)



### Suggested PCB Layout



### Electrical Schematic



### FEATURES:

- PC Board and Solder Terminal Options
- RoHS and Lead-Free Compliant
- Customizable Actuator Height

### SPECIFICATIONS:

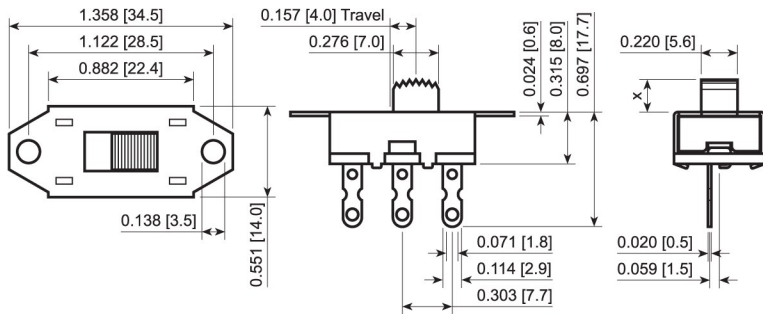
**RATING:** 11A 125VAC  
5.5A 250VAC

**ELECTRICAL LIFE:** 10,000 Cycles  
**CONTACT RESISTANCE:** 30mΩ Max.  
**INSULATION RESISTANCE:** 500MΩ Min. at 500VDC  
**DIELECTRIC STRENGTH:** 500VAC for 1 Minute

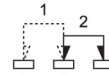
### MATERIALS:

**Body:** Steel  
**ACTUATOR:** Polyphenylene Oxide  
**BASE:** Phenolic Board, UL94 V-0  
**CONTACTS:** Silver Alloy  
**TERMINALS:** Silver Plated Copper

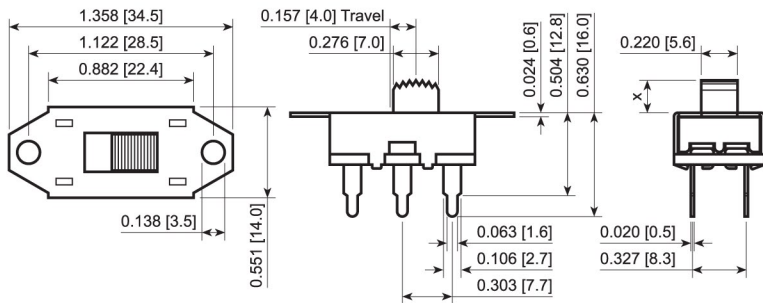
## LSU11-120002Ax (x for Actuator Length)



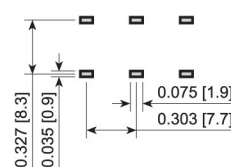
### Electrical Schematic



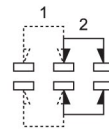
## LSU11-220001Ax (x for Actuator Length)



### Suggested PCB Layout

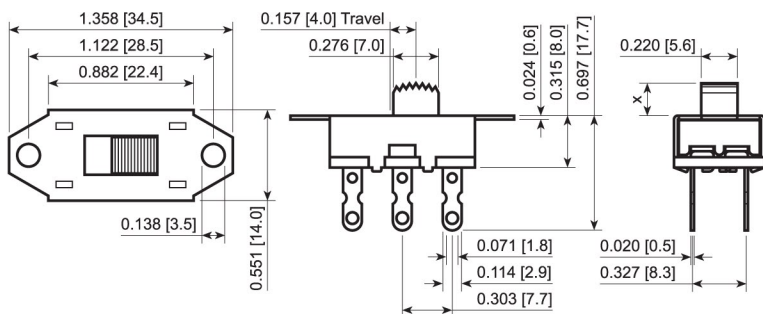


### Electrical Schematic

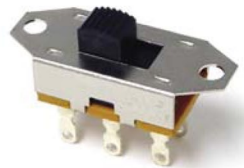
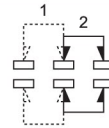


LSU11-220001A7

## LSU11-220002Ax (x for Actuator Length)



### Electrical Schematic



LSU11-220002A5

Series	Number of Poles / Positions	Model	Terminal Type	Actuator Type	Actuator Height
LSU11 - 11A, Vertical Knob	12 - 1 Pole, On-On 22 - 2 Pole, On-On	000 - 22.4 x 14.0, Unthreaded 001 - 22.4 x 14.0, Threaded	1 - PCB Pin 2 - Solder	A - Rounded Rridged	9 - 9mm (Standard) X - Varies From 2 to 20

### EXAMPLE PART NUMBERS:

- LSU11-120001A9 1P2T On-On  
Model 000, PCB Pins, 9.0mm Actuator
- LSU11-120002A9 1P2T On-On  
Model 000, Solder, 9.0mm Actuator
- LSU11-220001A9 2P2T On-On  
Model 000, PCB Pins, 9.0mm Actuator
- LSU11-220002A9 2P2T On-On  
Model 000, Solder, 9.0mm Actuator

SLIDE



Компания «ЭлектроПласт» предлагает заключение долгосрочных отношений при поставках импортных электронных компонентов на взаимовыгодных условиях!

Наши преимущества:

- Оперативные поставки широкого спектра электронных компонентов отечественного и импортного производства напрямую от производителей и с крупнейших мировых складов;
- Поставка более 17-ти миллионов наименований электронных компонентов;
- Поставка сложных, дефицитных, либо снятых с производства позиций;
- Оперативные сроки поставки под заказ (от 5 рабочих дней);
- Экспресс доставка в любую точку России;
- Техническая поддержка проекта, помощь в подборе аналогов, поставка прототипов;
- Система менеджмента качества сертифицирована по Международному стандарту ISO 9001;
- Лицензия ФСБ на осуществление работ с использованием сведений, составляющих государственную тайну;
- Поставка специализированных компонентов (Xilinx, Altera, Analog Devices, Intersil, Interpoint, Microsemi, Aeroflex, Peregrine, Syfer, Eurofarad, Texas Instrument, Miteq, Cobham, E2V, MA-COM, Hittite, Mini-Circuits, General Dynamics и др.);

Помимо этого, одним из направлений компании «ЭлектроПласт» является направление «Источники питания». Мы предлагаем Вам помощь Конструкторского отдела:

- Подбор оптимального решения, техническое обоснование при выборе компонента;
- Подбор аналогов;
- Консультации по применению компонента;
- Поставка образцов и прототипов;
- Техническая поддержка проекта;
- Защита от снятия компонента с производства.



#### Как с нами связаться

**Телефон:** 8 (812) 309 58 32 (многоканальный)

**Факс:** 8 (812) 320-02-42

**Электронная почта:** [org@eplast1.ru](mailto:org@eplast1.ru)

**Адрес:** 198099, г. Санкт-Петербург, ул. Калинина, дом 2, корпус 4, литера А.