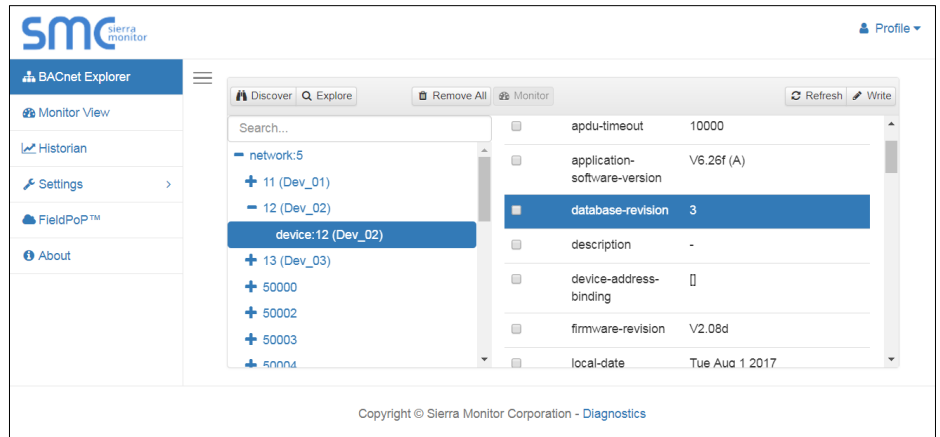


Overview

Sierra Monitor’s BACnet Explorer Next Generation (NG) offers all you would expect from a high-end Explorer product and more. Not only will the BACnet Explorer NG automatically discover BACnet/IP and BACnet MS/TP networks but with new Monitor View and Historian features, device data points can be precisely tracked and logged for analysis.



Additionally, the Explorer acts as a Wi-Fi access point for modern configuration and remote access from any mobile device without user restrictions.

The BACnet Explorer NG has a user-friendly configuration page to streamline the setup process. With the push of a button, the user can discover all the BACnet devices connected to the Explorer.

The BACnet Explorer NG also supports BBMD as a standard feature, allowing it to view all configured BBMD networks for testing and debugging.

BACnet Explorer NG Features and Benefits

Multiple Connections

- Ethernet
- Serial
- Wi-Fi
- Cellular

Ease of Use

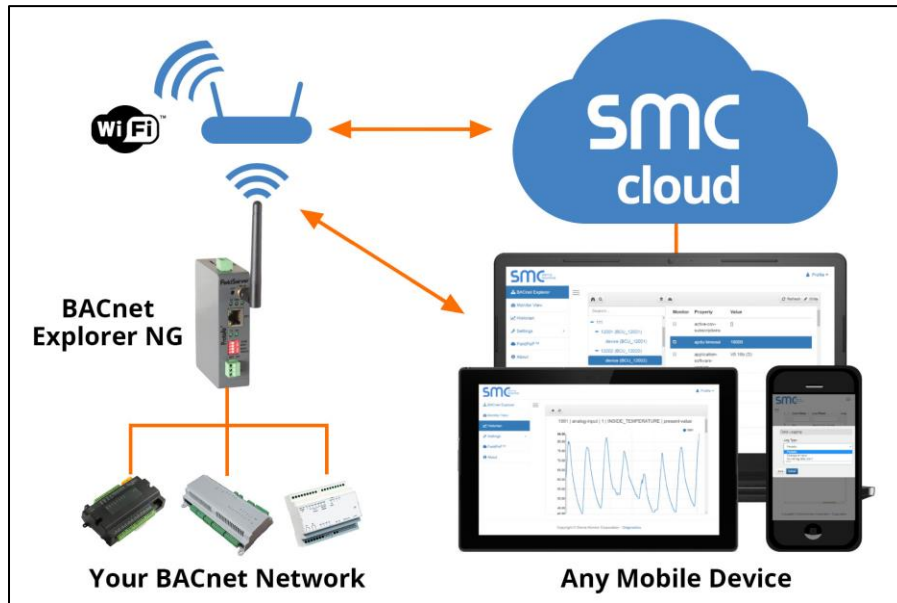
- Discover BACnet/IP and BACnet MS/TP networks simultaneously
- Explore BACnet MS/TP devices without a dongle requirement
- Write to BACnet objects
- Discover all BBMD BACnet networks when configured
- Explore specific device IDs and networks for additional device properties
- Allows simultaneous multi-user access
- Wi-Fi access point allows for connection from any mobile device
- Configure easily on the web using smartphone or other smart devices without additional software installations
- **Monitor View** and **Historian** features enable continuous network and device monitoring with data trending
- **SMC Cloud** registration connects your devices to the cloud, allowing secure remote access for diagnostics, monitoring, alarming and configuration
- Secure data interface through RESTful API - premium account required
- On-board diagnostics allow easy troubleshooting for both serial and Ethernet communications



Ease of Installation

- Equipped with an MDIX port so any Ethernet cable can be used for commissioning and installation
- Utilizes DHCP to automatically obtain IP settings from the network
- Industrial design: 12 to 24V DC and DIN rail

The BACnet Explorer NG offers access anywhere through its own Wi-Fi access point. Meaning connection to your devices is available directly from the Explorer or through the cloud with SMC Cloud.



Hardware Specifications *

Communication

Serial (Galvanic Isolation): RS-485/RS-232

Baud: 9600, 19200, 34800, 57600, 76800, 115000

Ethernet

10/100BaseT

MDIX

DHCP

Environment

Operating Temperature: -20 to 70°C (-4 to 158°F)

Relative Humidity: 10-95% RH non-condensing

Other

Web Configuration

Toolbox diagnostic utility

Table, Wall mount

DIN rail mount included

Construction

Dimensions (HxWxD)

4 x 1.1 x 2.7 in (10.16 x 2.8 x 6.8cm)

Weight: 0.4 lbs (0.2 Kg)

Power Requirements

12-24V DC

Current draw @ 12V: 240 mA

Approvals

CE and FCC Class B & C Part 15

TUV Approved to UL 60950

IC Canada

RoHS Compliant

PTCRB and CTIA



* Specifications subject to change without notice

Radio Specifications

Wi-Fi 802.11 b/g/n

Frequency: 2.4 GHz

Channels: 1 to 11 (inclusive)

Antenna Type: SMA

Encryption: TKIP, WPA & AES

Cellular

Features: 3G & GPS

Antenna Type: SMA

HSDPA: Up to 21.0 Mbps

HSUPA: Up to 5.76 Mbps

Carriers: AT&T, Kore Telematics & Vodafone

Ordering Information

- FS-BENG-W (Wi-Fi): includes PSU and termination screwdriver
- FS-BENG-C (cellular): includes PSU and termination screwdriver



Компания «ЭлектроПласт» предлагает заключение долгосрочных отношений при поставках импортных электронных компонентов на взаимовыгодных условиях!

Наши преимущества:

- Оперативные поставки широкого спектра электронных компонентов отечественного и импортного производства напрямую от производителей и с крупнейших мировых складов;
- Поставка более 17-ти миллионов наименований электронных компонентов;
- Поставка сложных, дефицитных, либо снятых с производства позиций;
- Оперативные сроки поставки под заказ (от 5 рабочих дней);
- Экспресс доставка в любую точку России;
- Техническая поддержка проекта, помощь в подборе аналогов, поставка прототипов;
- Система менеджмента качества сертифицирована по Международному стандарту ISO 9001;
- Лицензия ФСБ на осуществление работ с использованием сведений, составляющих государственную тайну;
- Поставка специализированных компонентов (Xilinx, Altera, Analog Devices, Intersil, Interpoint, Microsemi, Aeroflex, Peregrine, Syfer, Eurofarad, Texas Instrument, Miteq, Cobham, E2V, MA-COM, Hittite, Mini-Circuits, General Dynamics и др.);

Помимо этого, одним из направлений компании «ЭлектроПласт» является направление «Источники питания». Мы предлагаем Вам помощь Конструкторского отдела:

- Подбор оптимального решения, техническое обоснование при выборе компонента;
- Подбор аналогов;
- Консультации по применению компонента;
- Поставка образцов и прототипов;
- Техническая поддержка проекта;
- Защита от снятия компонента с производства.



Как с нами связаться

Телефон: 8 (812) 309 58 32 (многоканальный)

Факс: 8 (812) 320-02-42

Электронная почта: org@eplast1.ru

Адрес: 198099, г. Санкт-Петербург, ул. Калинина, дом 2, корпус 4, литера А.