

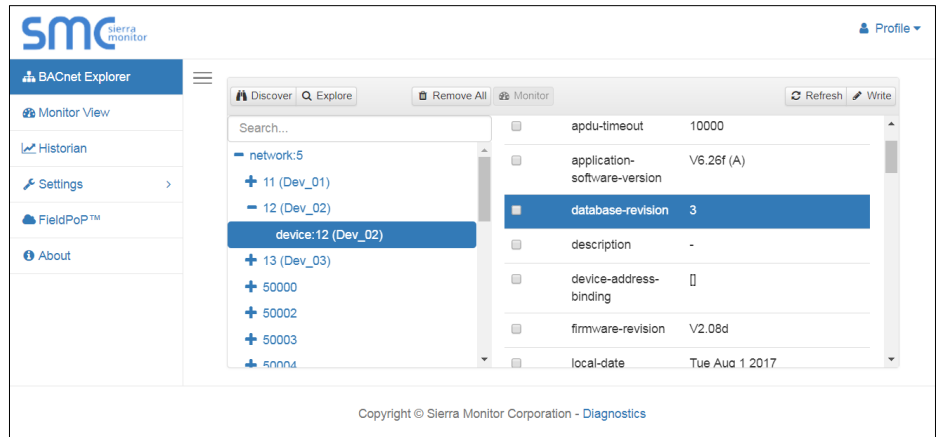
### Overview

Sierra Monitor’s BACnet Explorer Next Generation (NG) offers all you would expect from a high-end Explorer product and more. Not only will the BACnet Explorer NG automatically discover BACnet/IP and BACnet MS/TP networks but with new Monitor View and Historian features, device data points can be precisely tracked and logged for analysis.

Additionally, the Explorer acts as a Wi-Fi access point for modern configuration and remote access from any mobile device without user restrictions.

The BACnet Explorer NG has a user-friendly configuration page to streamline the setup process. With the push of a button, the user can discover all the BACnet devices connected to the Explorer.

The BACnet Explorer NG also supports BBMD as a standard feature, allowing it to view all configured BBMD networks for testing and debugging.



## BACnet Explorer NG Features and Benefits

### Multiple Connections

- Ethernet
- Serial
- Wi-Fi
- Cellular

### Ease of Use

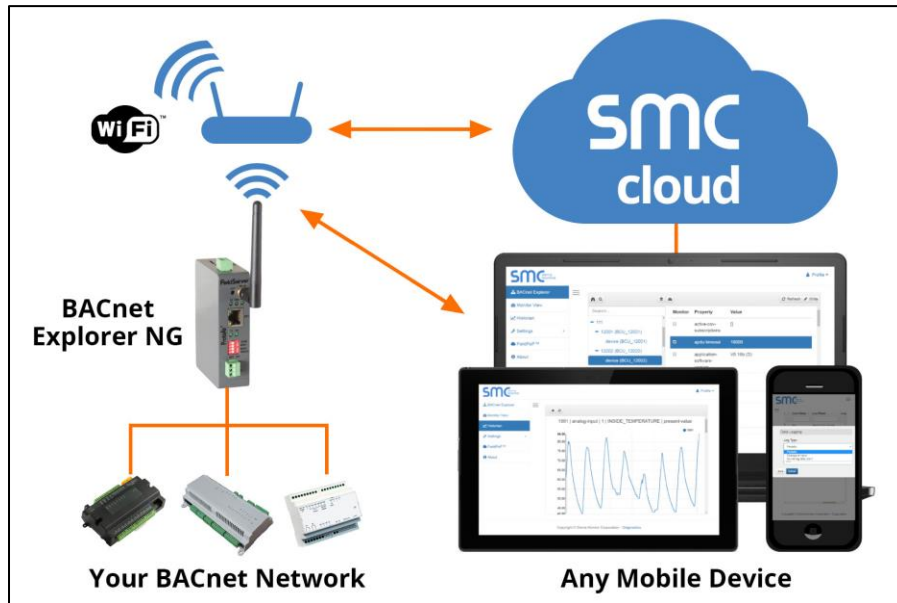
- Discover BACnet/IP and BACnet MS/TP networks simultaneously
- Explore BACnet MS/TP devices without a dongle requirement
- Write to BACnet objects
- Discover all BBMD BACnet networks when configured
- Explore specific device IDs and networks for additional device properties
- Allows simultaneous multi-user access
- Wi-Fi access point allows for connection from any mobile device
- Configure easily on the web using smartphone or other smart devices without additional software installations
- **Monitor View** and **Historian** features enable continuous network and device monitoring with data trending
- **SMC Cloud** registration connects your devices to the cloud, allowing secure remote access for diagnostics, monitoring, alarming and configuration
- Secure data interface through RESTful API - premium account required
- On-board diagnostics allow easy troubleshooting for both serial and Ethernet communications

### Ease of Installation

- Equipped with an MDIX port so any Ethernet cable can be used for commissioning and installation
- Utilizes DHCP to automatically obtain IP settings from the network
- Industrial design: 12 to 24V DC and DIN rail



The BACnet Explorer NG offers access anywhere through its own Wi-Fi access point. Meaning connection to your devices is available directly from the Explorer or through the cloud with SMC Cloud.



### Hardware Specifications \*

#### Communication

**Serial (Galvanic Isolation):** RS-485/RS-232

**Baud:** 9600, 19200, 34800, 57600, 76800, 115000

#### Ethernet

10/100BaseT

MDIX

DHCP

#### Environment

**Operating Temperature:** -20 to 70°C (-4 to 158°F)

**Relative Humidity:** 10-95% RH non-condensing

#### Other

Web Configuration

Toolbox diagnostic utility

Table, Wall mount

DIN rail mount included

#### Construction

**Dimensions (HxWxD)**

4 x 1.1 x 2.7 in (10.16 x 2.8 x 6.8cm)

**Weight:** 0.4 lbs (0.2 Kg)

#### Power Requirements

12-24V DC

Current draw @ 12V: 240 mA

#### Approvals

**CE and FCC Class B & C Part 15**

**TUV Approved to UL 60950**

**IC Canada**

**RoHS Compliant**

**PTCRB and CTIA**



\* Specifications subject to change without notice

### Radio Specifications

#### Wi-Fi 802.11 b/g/n

**Frequency:** 2.4 GHz

**Channels:** 1 to 11 (inclusive)

**Antenna Type:** SMA

**Encryption:** TKIP, WPA & AES

#### Cellular

**Features:** 3G & GPS

**Antenna Type:** SMA

**HSDPA:** Up to 21.0 Mbps

**HSUPA:** Up to 5.76 Mbps

**Carriers:** AT&T, Kore Telematics & Vodafone

### Ordering Information

- FS-BENG-W (Wi-Fi): includes PSU and termination screwdriver
- FS-BENG-C (cellular): includes PSU and termination screwdriver



Компания «ЭлектроПласт» предлагает заключение долгосрочных отношений при поставках импортных электронных компонентов на взаимовыгодных условиях!

Наши преимущества:

- Оперативные поставки широкого спектра электронных компонентов отечественного и импортного производства напрямую от производителей и с крупнейших мировых складов;
- Поставка более 17-ти миллионов наименований электронных компонентов;
- Поставка сложных, дефицитных, либо снятых с производства позиций;
- Оперативные сроки поставки под заказ (от 5 рабочих дней);
- Экспресс доставка в любую точку России;
- Техническая поддержка проекта, помощь в подборе аналогов, поставка прототипов;
- Система менеджмента качества сертифицирована по Международному стандарту ISO 9001;
- Лицензия ФСБ на осуществление работ с использованием сведений, составляющих государственную тайну;
- Поставка специализированных компонентов (Xilinx, Altera, Analog Devices, Intersil, Interpoint, Microsemi, Aeroflex, Peregrine, Syfer, Eurofarad, Texas Instrument, Miteq, Cobham, E2V, MA-COM, Hittite, Mini-Circuits, General Dynamics и др.);

Помимо этого, одним из направлений компании «ЭлектроПласт» является направление «Источники питания». Мы предлагаем Вам помощь Конструкторского отдела:

- Подбор оптимального решения, техническое обоснование при выборе компонента;
- Подбор аналогов;
- Консультации по применению компонента;
- Поставка образцов и прототипов;
- Техническая поддержка проекта;
- Защита от снятия компонента с производства.



#### Как с нами связаться

**Телефон:** 8 (812) 309 58 32 (многоканальный)

**Факс:** 8 (812) 320-02-42

**Электронная почта:** [org@eplast1.ru](mailto:org@eplast1.ru)

**Адрес:** 198099, г. Санкт-Петербург, ул. Калинина, дом 2, корпус 4, литера А.