

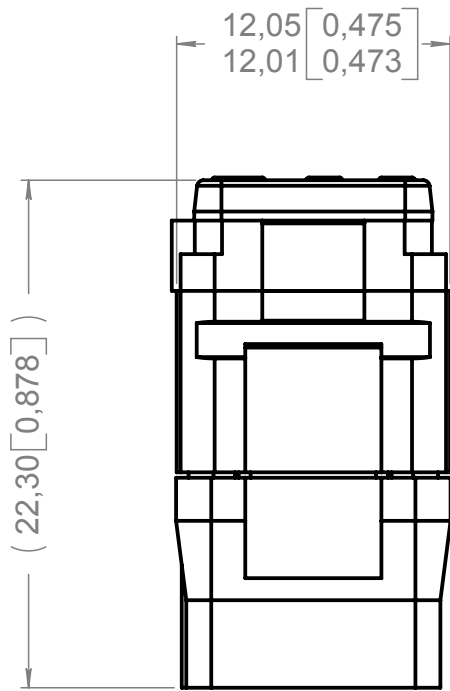
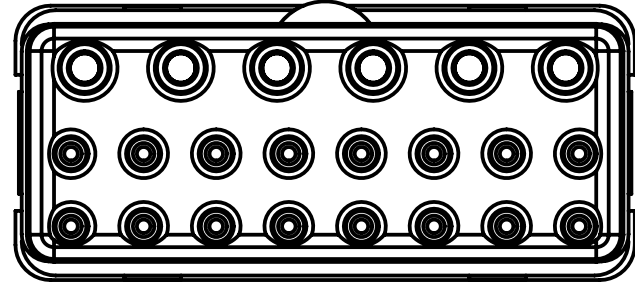
Series
EPXB

ENVIRONMENTAL INSERT
For 16 SIZE 20 and 6 SIZE 16 PIN CONTACTS
POLARIZATION A

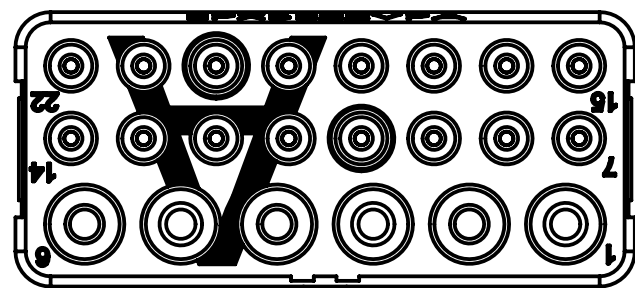
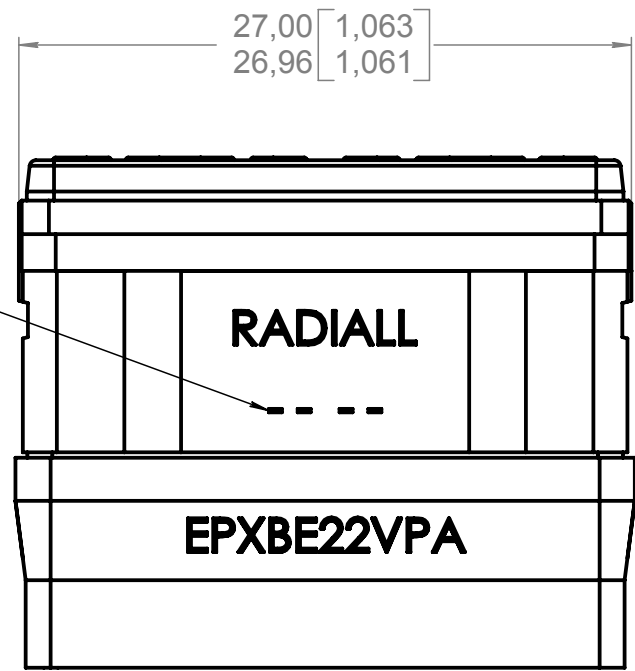
Issue:
April 23 2007

Page
1/1

Mating face



DATE CODE



MATERIALS:

Insert : Thermosetting fiberglass filled
Retention clip: Beryllium copper
Rear grommet & interfacial seal: Fluorosilicone elastomer

NOTES:

Temperature range: -65°C to +175°C

DIMENSIONS : mm (inch are given for information only)



CREATION				
PEN: M050400159A				
NOM: LE GLOAHEC				
DATE: Mar 01, 2006				
APPR.: PESSARD	Apr 23 2007	0.475 was 0.474	MALTY	M.Pessard
	Issue	Revisions	Name	Approved

EPXBE22VPAEN

RADIALL PROPRIETARY INFORMATION

Confidential information not to be disclosed to third parties without Radiall approval. This information is given as an indication. In the continual goal to improve our products, we reserve the right to make any modifications judged necessary.

4112_9311



Компания «ЭлектроПласт» предлагает заключение долгосрочных отношений при поставках импортных электронных компонентов на взаимовыгодных условиях!

Наши преимущества:

- Оперативные поставки широкого спектра электронных компонентов отечественного и импортного производства напрямую от производителей и с крупнейших мировых складов;
- Поставка более 17-ти миллионов наименований электронных компонентов;
- Поставка сложных, дефицитных, либо снятых с производства позиций;
- Оперативные сроки поставки под заказ (от 5 рабочих дней);
- Экспресс доставка в любую точку России;
- Техническая поддержка проекта, помощь в подборе аналогов, поставка прототипов;
- Система менеджмента качества сертифицирована по Международному стандарту ISO 9001;
- Лицензия ФСБ на осуществление работ с использованием сведений, составляющих государственную тайну;
- Поставка специализированных компонентов (Xilinx, Altera, Analog Devices, Intersil, Interpoint, Microsemi, Aeroflex, Peregrine, Syfer, Eurofarad, Texas Instrument, Miteq, Cobham, E2V, MA-COM, Hittite, Mini-Circuits, General Dynamics и др.);

Помимо этого, одним из направлений компании «ЭлектроПласт» является направление «Источники питания». Мы предлагаем Вам помощь Конструкторского отдела:

- Подбор оптимального решения, техническое обоснование при выборе компонента;
- Подбор аналогов;
- Консультации по применению компонента;
- Поставка образцов и прототипов;
- Техническая поддержка проекта;
- Защита от снятия компонента с производства.



Как с нами связаться

Телефон: 8 (812) 309 58 32 (многоканальный)

Факс: 8 (812) 320-02-42

Электронная почта: org@eplast1.ru

Адрес: 198099, г. Санкт-Петербург, ул. Калинина, дом 2, корпус 4, литера А.