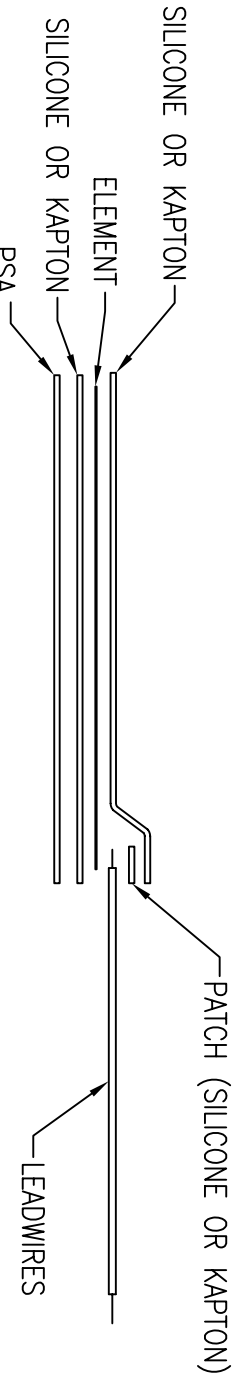
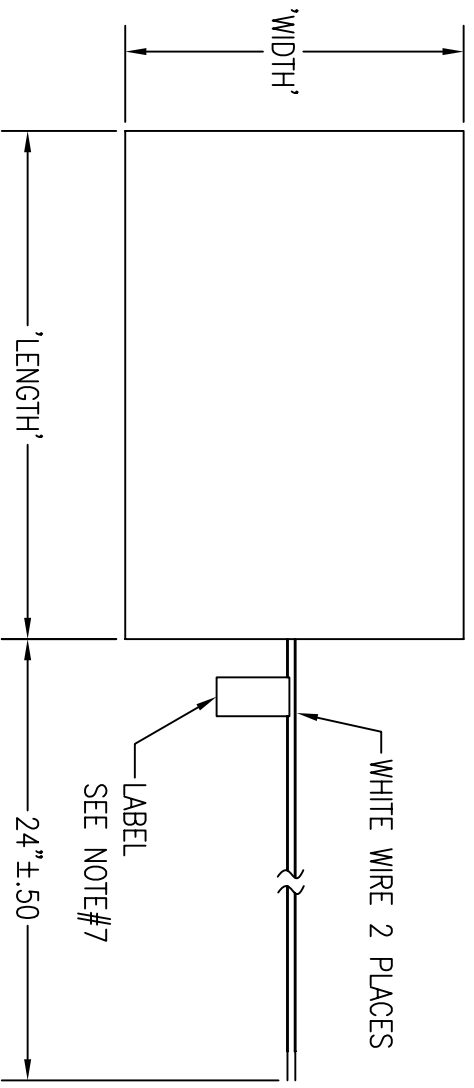


HONEYWELL  
PART NUMBER  
STANDARD HEATERS

REV	DOCUMENT	CHANGED BY	DATE
A	ECO-00344526	WJC	12OCT07



(ONLY IF 'A' IS  
AT THE END OF  
PART NUMBER)

HEATER SIDE VIEW  
(EXPLODED)

- NOTES:**
1. HEATER VOLTAGE. SEE TABLE.
  2. HEATER WATTAGE. SEE TABLE.
  3. HEATER RESISTANCE. SEE TABLE.
  4. HEATER CONSTRUCTION TO BE FIBERGLASS REINFORCED SILICONE RUBBER OR POLYIMIDE ENCASED AN ETCHED FOIL ELEMENT
  5. LEAD WIRES TO BE 22 AWG, UL 1180, COLOR, WHI
  6. HEATER TO WITHSTAND HYPOT OF 1000V FOR 1 SEC
  7. MARKING ON LABEL AS SHOWN

HONEYWELL  
REDI TEMP.  
\_\_\_V \_\_\_WSI  
DATE

DESIGN UNITS: \*\*

TOLERANCES UNLESS NOTED:

NO PLACE	X	±	**
ONE PLACE	.X	±	0*
TWO PLACE	.XX	±.03	0**
THREE PLACE	.XXX	±.030	0***
FOUR PLACE	.XXXX	±	0****
ANGLES	X	±	**



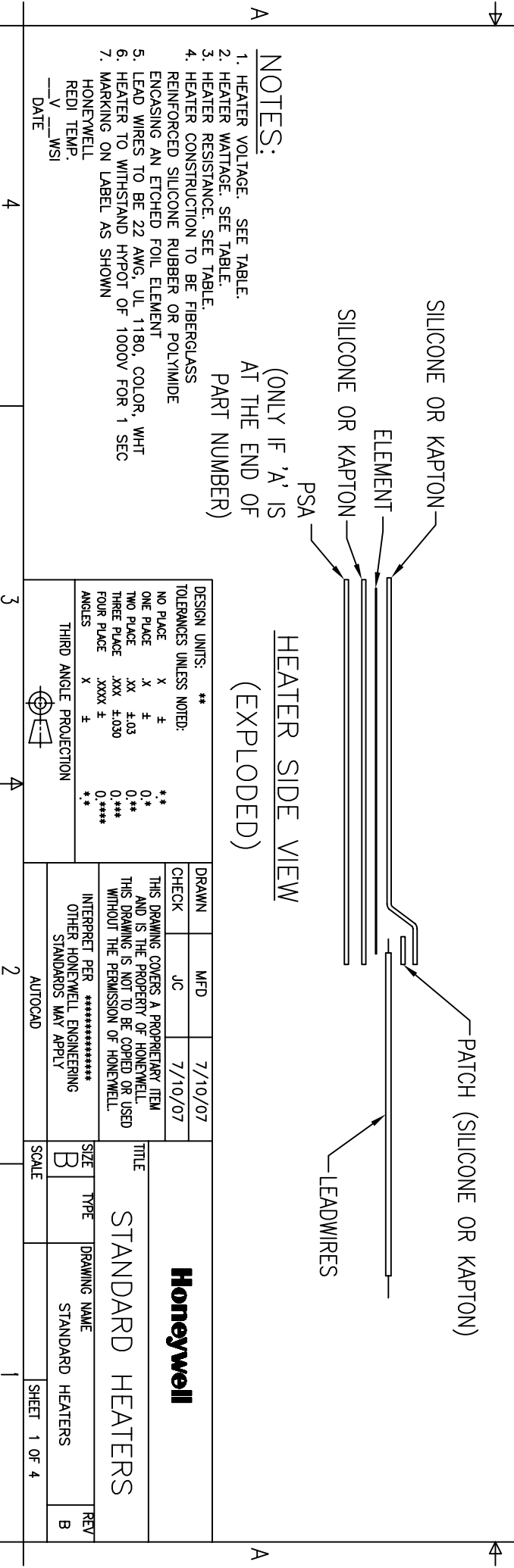
DRAWN	MFD	7/10/07
CHECK	JC	7/10/07

THIS DRAWING COVERS A PROPRIETARY ITEM AND IS THE PROPERTY OF HONEYWELL. THIS DRAWING IS NOT TO BE COPIED OR USED WITHOUT THE PERMISSION OF HONEYWELL.

INTERPRET PER \*\*\*\*\*  
OTHER HONEYWELL ENGINEERING  
STANDARDS MAY APPLY

TITLE		STANDARD HEATERS	
SIZE	TYPE	DRAWING NAME	REV
B	B	STANDARD HEATERS	B

SCALE	SHEET	1 OF 4
-------	-------	--------



PART NUMBER	VOLTAGE	WATT DENSITY (W/INCH <sup>2</sup> )	TOTAL WATTAGE	LENGTH (INCH)	WIDTH (INCH)	ARTWORK	RESISTANCE (IN OHMS)	STEEL RULE DIE
C3200-6095	28	5	10	2	1	6095-901	70.56 - 86.24	6091-501
C3200-6095A								
C3400-6095								
C3400-6095A								
C3200-6136	12	2.5	15	3	2	6136-901	8.64 - 10.56	6136-501
C3200-6136A								
C3400-6136								
C3400-6136A								
C3200-6138	12	10	60	3	2	6138-901	2.16 - 2.64	6136-501
C3200-6138A								
C3400-6138								
C3400-6138A								
C3200-6142	110	2.5	15	3	2	6142-901	726.00 - 887.33	6136-501
C3200-6142A								
C3400-6142								
C3400-6142A								
C3200-6144	110	10	60	3	2	6144-901	181.50 - 221.83	6136-501
C3200-6144A								
C3400-6144								
C3400-6144A								
C3200-6145	12	2.5	20	4	2	6145-901	6.48 - 7.92	6145-501
C3200-6145A								
C3400-6145								
C3400-6145A								
C3200-6153	110	10	80	4	2	6153-901	136.13 - 166.38	6145-501
C3200-6153A								
C3400-6153								
C3400-6153A								
C3200-6154	12	2.5	30	6	2	6154-901	4.32 - 5.28	6154-501
C3200-6154A								
C3400-6154								
C3400-6154A								
C3200-6158	28	5	60	6	2	6158-901	11.76 - 14.37	6154-501
C3200-6158A								
C3400-6158								
C3400-6158A								
C3200-6159	28	10	120	6	2	6159-901	5.88 - 7.19	6154-501
C3200-6159A								
C3400-6159								
C3400-6159A								
C3200-6160	110	2.5	30	6	2	6160-901	363.00 - 443.67	6154-501
C3200-6160A								
C3400-6160								
C3400-6160A								
C3200-6162	110	10	120	6	2	6162-901	90.75 - 110.92	6154-501
C3200-6162A								
C3400-6162								
C3400-6162A								
C3200-6190	12	2.5	22.5	3	3	6190-901	5.76 - 7.04	6190-501
C3200-6190A								
C3400-6190								
C3400-6190A								

DRAWN MFD 7/10/07  
 CHECK JC 7/10/07  
 THIS DRAWING COVERS A PROPRIETARY ITEM AND IS THE PROPERTY OF HONEYWELL. THIS DRAWING IS NOT TO BE COPIED OR USED WITHOUT THE PERMISSION OF HONEYWELL.

INTERPRET PER OTHER HONEYWELL ENGINEERING STANDARDS MAY APPLY

AUTOCAD

**Honeywell**  
 STANDARD HEATERS

TITLE STANDARD HEATERS  
 DRAWING NAME STANDARD HEATERS  
 SCALE 1 = 1  
 SHEET 2 OF 4

SIZE D  
 TYPE D  
 REV B

8  
7  
6  
5  
4  
4  
3  
2  
1

PART NUMBER	VOLTAGE	WATT DENSITY (W/INCH <sup>2</sup> )	TOTAL WATTAGE	LENGTH (INCH)	WIDTH (INCH)	ARTWORK	RESISTANCE (IN OHMS)	STEEL RULE DIE
C3200-6199	12	2.5	30	4	3	6199-901	4.32 - 5.28	6199-501
C3200-6199A								
C3400-6199								
C3400-6199A								
C3200-6208	12	2.5	37.5	5	3	6208-901	3.46 - 4.22	6208-501
C3200-6208A								
C3400-6208								
C3400-6208A								
C3200-6209	12	5	75	5	3	6209-901	1.73 - 2.11	6208-501
C3200-6209A								
C3400-6209								
C3400-6209A								
C3200-6210	12	10	150	5	3	6210-901	0.86 - 1.06	6208-501
C3200-6210A								
C3400-6210								
C3400-6210A								
C3200-6211	28	2.5	37.5	5	3	6211-901	18.82 - 23.00	6208-501
C3200-6211A								
C3400-6211								
C3400-6211A								
C3200-6215	110	5	75	5	3	6215-901	145.20 - 177.47	6208-501
C3200-6215A								
C3400-6215								
C3400-6215A								
C3200-6216	110	10	150	5	3	6216-901	72.60 - 88.73	6208-501
C3200-6216A								
C3400-6216								
C3400-6216A								
C3200-6238	28	2.5	40	4	4	6238-901	17.64 - 21.56	6235-501
C3200-6238A								
C3400-6238								
C3400-6238A								
C3200-6239	28	5	80	4	4	6239-901	8.82 - 10.78	6235-501
C3200-6239A								
C3400-6239								
C3400-6239A								
C3200-6242	110	5	80	4	4	6242-901	136.13 - 166.38	6235-501
C3200-6242A								
C3400-6242								
C3400-6242A								
C3200-6243	110	10	160	4	4	6243-901	68.06 - 83.19	6235-501
C3200-6243A								
C3400-6243								
C3400-6243A								
C3200-6250	110	2.5	60	6	4	6250-901	181.50 - 221.83	6244-501
C3200-6250A								
C3400-6250								
C3400-6250A								
C3200-6251	110	5	120	6	4	6251-901	90.75 - 110.92	6244-501
C3200-6251A								
C3400-6251								
C3400-6251A								

DRAWN MFD 7/10/07  
 CHECK JC 7/10/07  
 THIS DRAWING COVERS A PROPRIETARY ITEM AND IS THE PROPERTY OF HONEYWELL. THIS DRAWING IS NOT TO BE COPIED OR USED WITHOUT THE PERMISSION OF HONEYWELL.

INTERPRET PER OTHER HONEYWELL ENGINEERING STANDARDS MAY APPLY

AUTOCAD

**Honeywell**  
 STANDARD HEATERS

TITLE STANDARD HEATERS  
 DRAWING NAME STANDARD HEATERS  
 SCALE 1 = 1  
 SHEET 3 OF 4

REV B

8  
7  
6  
5  
4  
4  
3  
2  
1

PART NUMBER	VOLTAGE	WATT DENSITY (W/INCH <sup>2</sup> )	TOTAL WATTAGE	LENGTH (INCH)	WIDTH (INCH)	ARTWORK	RESISTANCE (IN OHMS)	STEEL RULE DIE
C3200-6257	28	5	160	8	4	6257-901	4.41 - 5.39	6253-501
C3200-6257A								
C3400-6257								
C3400-6257A								
C3200-6258	28	10	320	8	4	6258-901	2.21 - 2.70	6253-501
C3200-6258A								
C3400-6258								
C3400-6258A								
C3200-6260	110	5	160	8	4	6260-901	68.06 - 83.19	6253-501
C3200-6260A								
C3400-6260								
C3400-6260A								
C3200-6261	110	10	320	8	4	6261-901	34.03 - 41.59	6253-501
C3200-6261A								
C3400-6261								
C3400-6261A								
C3200-6270	110	10	480	12	4	6270-901	22.69 - 27.73	6262-501
C3200-6270A								
C3400-6270								
C3400-6270A								
C3200-6271	12	2.5	62.5	5	5	6271-901	2.07 - 2.53	6271-501
C3200-6271A								
C3400-6271								
C3400-6271A								
C3200-6279	110	10	250	5	5	6279-901	43.56 - 53.24	6271-501
C3200-6279A								
C3400-6279								
C3400-6279A								
C3200-6287	110	5	175	7	5	6287-901	62.23 - 76.06	6280-501
C3200-6287A								
C3400-6287								
C3400-6287A								
C3200-6568	12	2.5	120	8	6	6568-901	1.08 - 1.32	6568-501
C3200-6568A								
C3400-6568								
C3400-6568A								
C3200-6571	28	2.5	120	8	6	6571-901	5.88 - 7.19	6568-501
C3200-6571A								
C3400-6571								
C3400-6571A								

**Honeywell**  
STANDARD HEATERS

DRAWN MFD 7/10/07  
CHECK JC 7/10/07  
THIS DRAWING COVERS A PROPRIETARY ITEM AND IS THE PROPERTY OF HONEYWELL. THIS DRAWING IS NOT TO BE COPIED OR USED WITHOUT THE PERMISSION OF HONEYWELL.

SIZE D TYPE D DRAWING NAME STANDARD HEATERS REV B  
SCALE 1 = 1 SHEET 3 OF 4

8 7 6 5 4 4 3 2 1



Компания «ЭлектроПласт» предлагает заключение долгосрочных отношений при поставках импортных электронных компонентов на взаимовыгодных условиях!

Наши преимущества:

- Оперативные поставки широкого спектра электронных компонентов отечественного и импортного производства напрямую от производителей и с крупнейших мировых складов;
- Поставка более 17-ти миллионов наименований электронных компонентов;
- Поставка сложных, дефицитных, либо снятых с производства позиций;
- Оперативные сроки поставки под заказ (от 5 рабочих дней);
- Экспресс доставка в любую точку России;
- Техническая поддержка проекта, помощь в подборе аналогов, поставка прототипов;
- Система менеджмента качества сертифицирована по Международному стандарту ISO 9001;
- Лицензия ФСБ на осуществление работ с использованием сведений, составляющих государственную тайну;
- Поставка специализированных компонентов (Xilinx, Altera, Analog Devices, Intersil, Interpoint, Microsemi, Aeroflex, Peregrine, Syfer, Eurofarad, Texas Instrument, Miteq, Cobham, E2V, MA-COM, Hittite, Mini-Circuits, General Dynamics и др.);

Помимо этого, одним из направлений компании «ЭлектроПласт» является направление «Источники питания». Мы предлагаем Вам помощь Конструкторского отдела:

- Подбор оптимального решения, техническое обоснование при выборе компонента;
- Подбор аналогов;
- Консультации по применению компонента;
- Поставка образцов и прототипов;
- Техническая поддержка проекта;
- Защита от снятия компонента с производства.



#### Как с нами связаться

**Телефон:** 8 (812) 309 58 32 (многоканальный)

**Факс:** 8 (812) 320-02-42

**Электронная почта:** [org@eplast1.ru](mailto:org@eplast1.ru)

**Адрес:** 198099, г. Санкт-Петербург, ул. Калинина, дом 2, корпус 4, литера А.