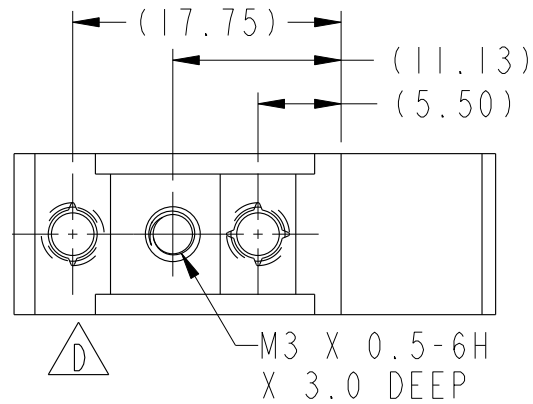
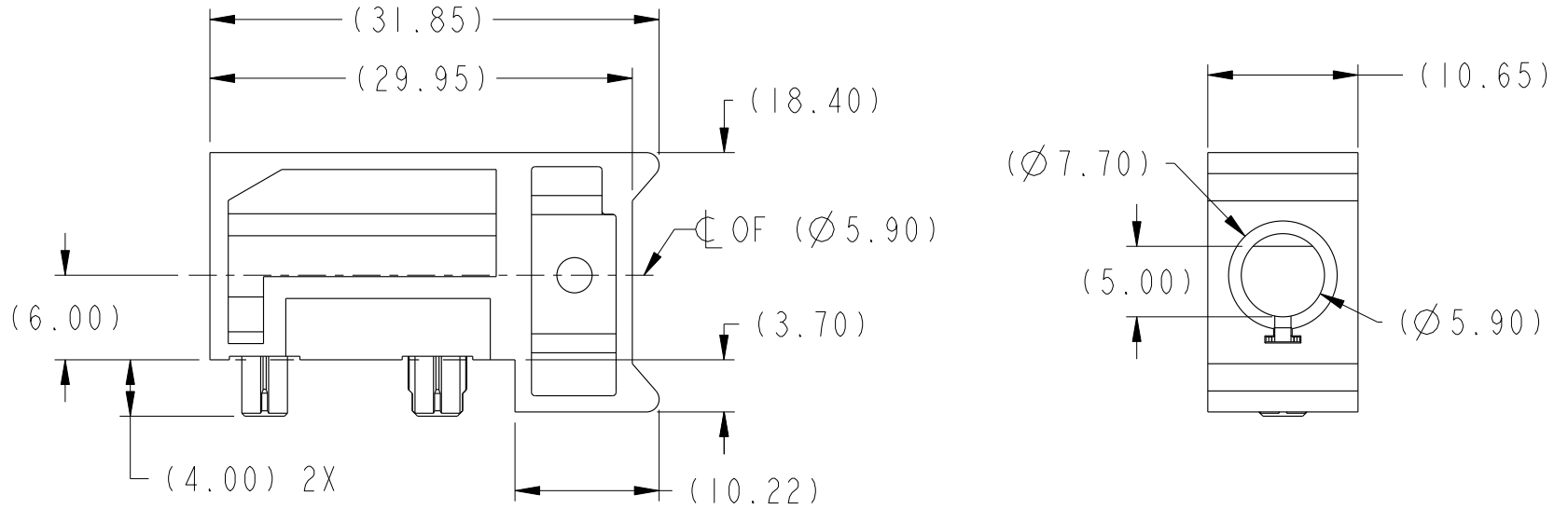


PRODUCT NUMBER

10084609-111LF



Copyright FCI.

| rev | ecn no | dr | date |
|-----|----------|----|------------|
| A | S08-0174 | CH | 2008-06-02 |
| B | S08-0187 | CH | 2008-06-13 |
| C | S08-0336 | CH | 2008-10-13 |
| D | S10-0118 | YK | 2010-06-02 |
| - | - | - | - |
| - | - | - | - |
| - | - | - | - |

| | | | | |
|---------------------------------------|-----------|--|-----------------------------|-----------------------------------|
| www.fciconnect.com | | surface 3.200 ASME Y14.5 | tolerance std ASME Y14.5 | projection MM |
| TOLERANCES UNLESS OTHERWISE SPECIFIED | | ANGULAR | LINEAR | size A4 |
| Dr | C. H. TAN | 2008-06-02 | 0.X ±.3 | Scale 1:1 |
| Eng | Y. K. LIM | 2010-06-02 | 0.XX ±.10 | ECN S10-0118 |
| Chr | C. H. TAN | 2010-06-02 | 0.XXX ±.050 | Product family AirMax Accessories |
| Appr | JOEY NG | 2010-06-02 | Spec ref | |
| FCI | | title 10.8mm GUIDE MODULE HOUSING WITH KEYING OPTIONS | | dwg no 10084609 |
| catalog no | | CUSTOMER | | Rev. D |
| | | sheet 1 of 3 | | |

1

2

3

4

A

B

C

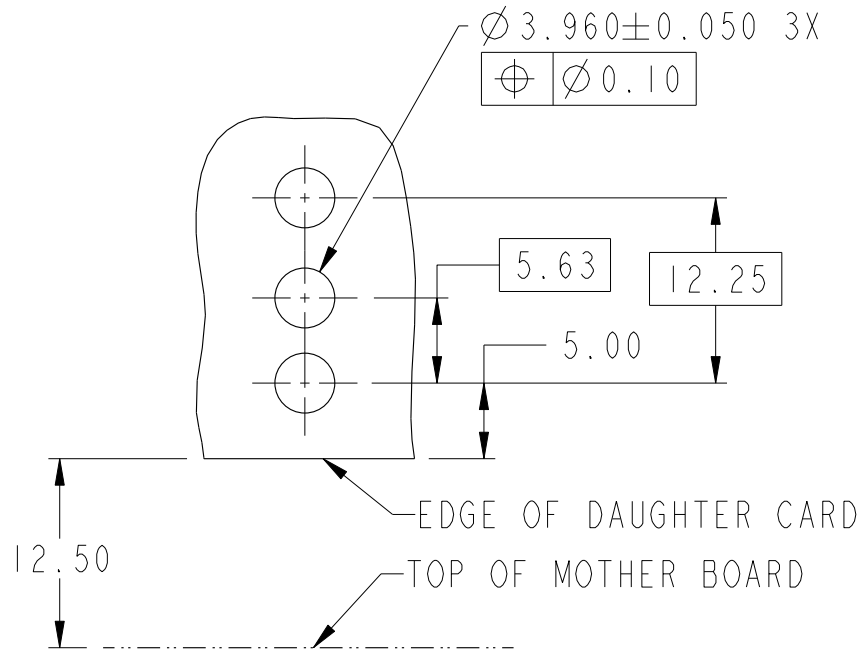
D

A

B

C

D



SCALE 2:1

RECOMMENDED PCB LAYOUT NOTES 4 & 5



Copyright FCI.



| | | |
|---|--------------------|-----------|
| title 10.8mm GUIDE MODULE HOUSING WITH KEYING OPTIONS | dwg no 10084609 | Rev. D |
| | | |

2

1

2

3

4

A

B

C

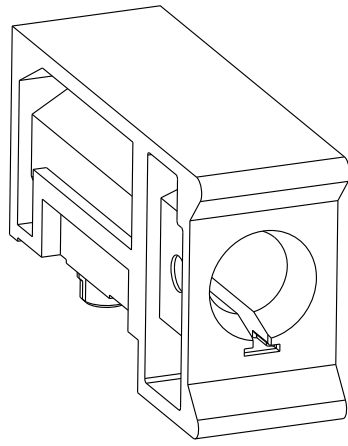
D


A

B

C

D



- ①. MATERIAL: ZINC ALLOY
- ②. FINISH: TRIVALENT CHROMATE IRIDESCENT
- 3. APPLICATION SPEC: GS-20-045
- ④. THRU HOLE PLATING AND ANNULAR RINGS MUST BE ADDED AS APPROPRIATE FOR APPLICATIONS WITH THE ESD GROUNDING OPTION. FINISHED HOLE SIZE IS THE SAME REGARDLESS OF PLATED BARREL OR NOT
- ⑤. REFER TO CUSTOMER DRAWING 10035911 FOR INFORMATION REGARDING PCB LAYOUT OF POWER AND GUIDE MODULES RELATIVE TO SIGNAL MODULES
- 6. THIS PRODUCT MEETS EUROPEAN UNION DIRECTIVES AND OTHER COUNTRY REGULATIONS AS DESCRIBED IN GS-22-008.
- 7. PACKAGING MEETS GS-14-920 LEAD FREE LABELING SPECIFICATION.
- 8. A  SYMBOL WILL BE NEXT TO ANY DIMENSION, VIEW OR NOTE WHICH HAS BEEN MODIFIED WITH THE CURRENT DRAWING REVISION



Copyright FCI.

| | | | |
|---|---|--------------------|--------------|
|  | title 10.8mm GUIDE MODULE HOUSING WITH KEYING OPTIONS | dwg no 10084609 | Rev. D |
| | catalog no - | CUSTOMER | sheet 3 of 3 |

2



Компания «ЭлектроПласт» предлагает заключение долгосрочных отношений при поставках импортных электронных компонентов на взаимовыгодных условиях!

Наши преимущества:

- Оперативные поставки широкого спектра электронных компонентов отечественного и импортного производства напрямую от производителей и с крупнейших мировых складов;
- Поставка более 17-ти миллионов наименований электронных компонентов;
- Поставка сложных, дефицитных, либо снятых с производства позиций;
- Оперативные сроки поставки под заказ (от 5 рабочих дней);
- Экспресс доставка в любую точку России;
- Техническая поддержка проекта, помощь в подборе аналогов, поставка прототипов;
- Система менеджмента качества сертифицирована по Международному стандарту ISO 9001;
- Лицензия ФСБ на осуществление работ с использованием сведений, составляющих государственную тайну;
- Поставка специализированных компонентов (Xilinx, Altera, Analog Devices, Intersil, Interpoint, Microsemi, Aeroflex, Peregrine, Syfer, Eurofarad, Texas Instrument, Miteq, Cobham, E2V, MA-COM, Hittite, Mini-Circuits, General Dynamics и др.);

Помимо этого, одним из направлений компании «ЭлектроПласт» является направление «Источники питания». Мы предлагаем Вам помощь Конструкторского отдела:

- Подбор оптимального решения, техническое обоснование при выборе компонента;
- Подбор аналогов;
- Консультации по применению компонента;
- Поставка образцов и прототипов;
- Техническая поддержка проекта;
- Защита от снятия компонента с производства.



Как с нами связаться

Телефон: 8 (812) 309 58 32 (многоканальный)

Факс: 8 (812) 320-02-42

Электронная почта: org@eplast1.ru

Адрес: 198099, г. Санкт-Петербург, ул. Калинина, дом 2, корпус 4, литера А.