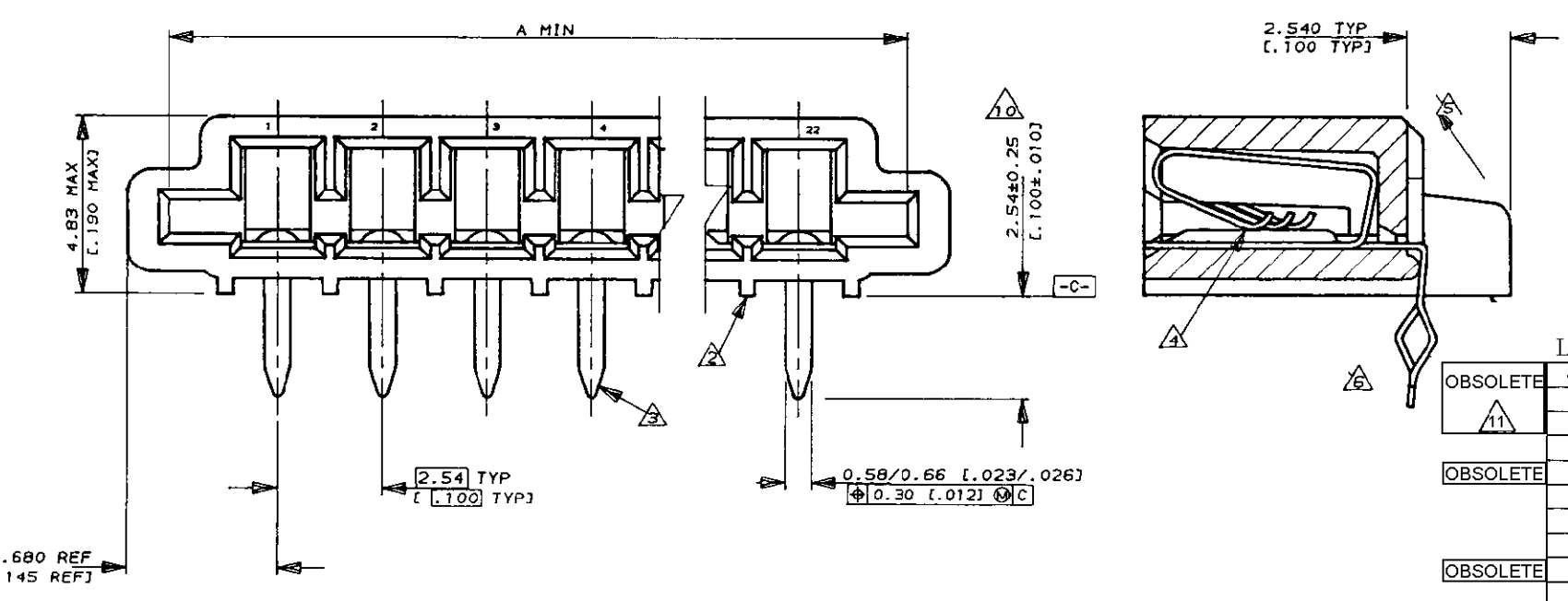
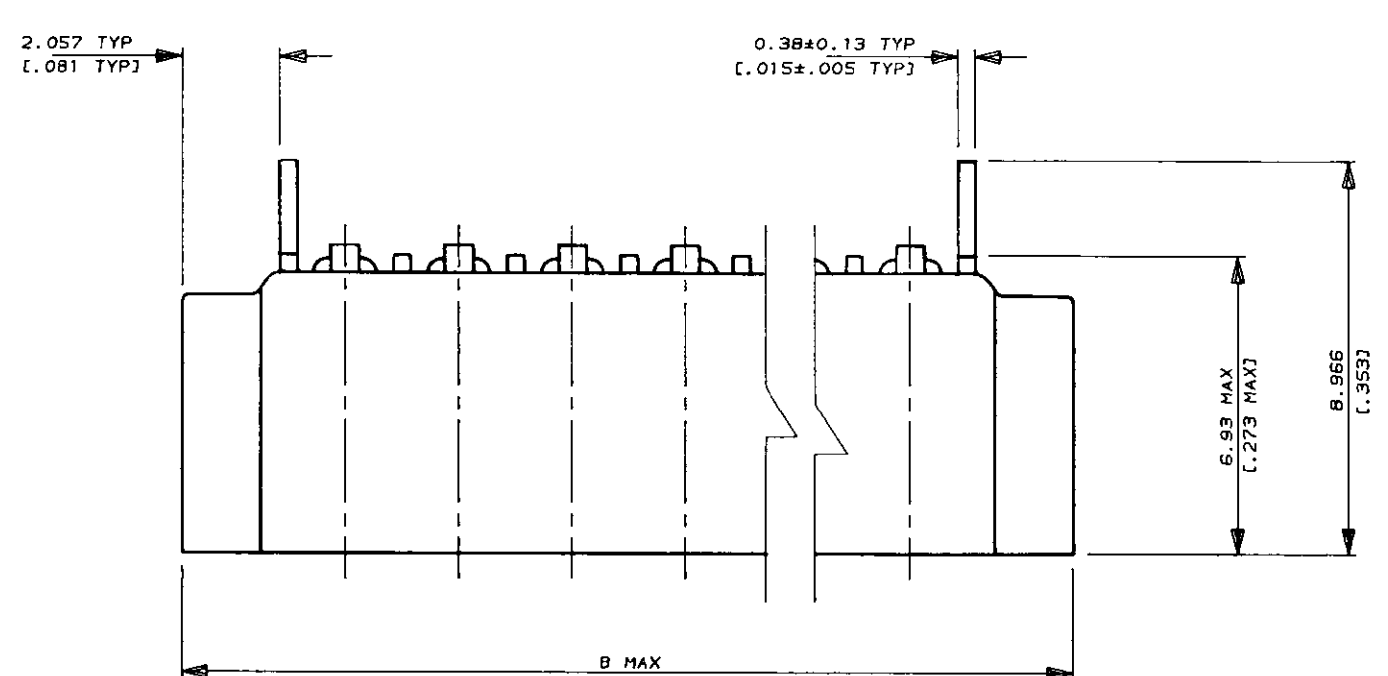


NUMBER 520314
 METRIC
 DIMENSIONS IN MM (INCHES). DO NOT SCALE PRINT
 PRINT DIST



- NOTES**
- CONNECTOR WILL ACCEPT FLEXIBLE PRINTED CIRCUIT OR FLAT FLEXIBLE CABLE ON 2.54 [0.100] CENTERS IN A THICKNESS RANGE OF 0.127 TO 0.381 [0.005 TO 0.015] IN CONTACT AREA
 - STAND-OFFS PREVENT SOLVENT ENTRAPMENT
 - LEAD-IN ON PINS FOR EASE OF INSERTION INTO BOARD
 - SEQUENTIAL CONTACTS REDUCE CABLE INSERTION FORCE
 - STABILIZING WING MAY BE REMOVED BY CUSTOMER IF NECESSARY
 - ALTERNATING CONTACT FORM RETAINS CONNECTOR IN P.C. BOARD DURING SOLDER OPERATION
 - ACCEPTS CABLE OR CIRCUITRY WITH EXPOSED CONDUCTORS FACING TOWARD OR AWAY FROM THE BOARD SURFACE
 - REFER TO APPLICATION SPEC 114-2062
 - MATERIAL
HOUSING : GLASS REINFORCED POLYESTER
THERMOPLASTIC UL 94 VO RATED, BLACK
CONTACT : PHOS BRONZE WITH MATTE TIN FINISH.
 - AREA INDICATED SHALL MEET SOLDERABILITY SPEC 109-11-1
 - OBsolete PARTS: OBsolete CIS STREAMLINING PER D.RENAUD/D.SINISI

		LEAD FREE				SUPERSEDED	
OBsolete	Part No	Length (mm)	Length (in)	Position	Part No	Length (mm)	Length (in)
OBsolete	520314-2	60.78	[2.393]	22	2-520314-2	58.62	[2.308]
OBsolete	520314-1	58.24	[2.293]	21	2-520314-1	56.08	[2.208]
OBsolete	520314-0	55.70	[2.193]	20	2-520314-0	53.54	[2.108]
	6-520314-9	53.16	[2.093]	19	1-520314-9	51.00	[2.008]
OBsolete	520314-8	50.62	[1.993]	18	1-520314-8	48.46	[1.908]
	6-520314-7	48.08	[1.893]	17	1-520314-7	45.92	[1.808]
	6-520314-6	45.54	[1.793]	16	1-520314-6	43.38	[1.708]
	6-520314-5	43.00	[1.693]	15	1-520314-5	40.84	[1.608]
OBsolete	520314-4	40.46	[1.593]	14	1-520314-4	38.30	[1.508]
	6-520314-3	37.92	[1.493]	13	1-520314-3	35.76	[1.408]
	6-520314-2	35.38	[1.393]	12	1-520314-2	33.22	[1.308]
	6-520314-1	32.84	[1.293]	11	1-520314-1	30.68	[1.208]
	6-520314-0	30.30	[1.193]	10	1-520314-0	28.14	[1.108]
	5-520314-9	27.76	[1.093]	9	520314-9	25.60	[1.008]
	5-520314-8	25.22	[.993]	8	520314-8	23.06	[.908]
	5-520314-7	22.68	[.893]	7	520314-7	20.52	[.808]
	5-520314-6	20.14	[.793]	6	520314-6	17.98	[.708]
	5-520314-5	17.60	[.693]	5	520314-5	15.44	[.608]
	5-520314-4	15.06	[.593]	4	520314-4	12.90	[.508]
OBsolete	520314-3	12.52	[.493]	3	520314-3	10.36	[.408]
	5-520314-2	9.98	[.393]	2	520314-2	7.82	[.308]

REV	DESCRIPTION	BY	CHK	DATE	PART NO	PACKING	B	A	POS	PART NO
S3	ECR-10-022530	KK	HMR	07FEB11						
S2	ECO-10-000445	KK	AEG	11JAN10						
S1	REVISED AS PER ECR-06-04332	PM	KS	21FEB06						
S	REVISED FRO00-0011-04	SD	PCH	19FEB04						
R	REVISED DY/EC/0920	LWY	SL	13.12.93						
Q	REDRAWN DY/EC/0784	LWY	SL	30.7.93						
LTR	(REVISION RECORD)	DR	CHK	DATE						

Copyright ©1993		Copyright ©1993		TE MFG (S) PTE LTD.		ALL RIGHTS RESERVED.	
(WIRE RANGE)	(INSULATION DIA.)	(NAME)	TRIOMATE HORIZONTAL CABLE ENTRY				
mm ² (AWG -)	mmØ		FOR 1.57 [0.062] THK P.C. BOARD				
(MATERIAL)	(FINISH) CONTACTS	(GENERAL TOLERANCE)	SIZE	LOC	(No.)	520314	
	MATTE TIN/LEAD PLATED	±.38	A3	DY			
DR. WYLEE 30.7.93	DE. A.SOH	[±.015]	(SCALE)	REV.	SHEET	1 OF 1	
CHK. SALLY 30.7.93	APP. PETER de JONG		6:1	S3			

(CUSTOMER DRAWING)



Компания «ЭлектроПласт» предлагает заключение долгосрочных отношений при поставках импортных электронных компонентов на взаимовыгодных условиях!

Наши преимущества:

- Оперативные поставки широкого спектра электронных компонентов отечественного и импортного производства напрямую от производителей и с крупнейших мировых складов;
- Поставка более 17-ти миллионов наименований электронных компонентов;
- Поставка сложных, дефицитных, либо снятых с производства позиций;
- Оперативные сроки поставки под заказ (от 5 рабочих дней);
- Экспресс доставка в любую точку России;
- Техническая поддержка проекта, помощь в подборе аналогов, поставка прототипов;
- Система менеджмента качества сертифицирована по Международному стандарту ISO 9001;
- Лицензия ФСБ на осуществление работ с использованием сведений, составляющих государственную тайну;
- Поставка специализированных компонентов (Xilinx, Altera, Analog Devices, Intersil, Interpoint, Microsemi, Aeroflex, Peregrine, Syfer, Eurofarad, Texas Instrument, Miteq, Cobham, E2V, MA-COM, Hittite, Mini-Circuits, General Dynamics и др.);

Помимо этого, одним из направлений компании «ЭлектроПласт» является направление «Источники питания». Мы предлагаем Вам помощь Конструкторского отдела:

- Подбор оптимального решения, техническое обоснование при выборе компонента;
- Подбор аналогов;
- Консультации по применению компонента;
- Поставка образцов и прототипов;
- Техническая поддержка проекта;
- Защита от снятия компонента с производства.



Как с нами связаться

Телефон: 8 (812) 309 58 32 (многоканальный)

Факс: 8 (812) 320-02-42

Электронная почта: org@eplast1.ru

Адрес: 198099, г. Санкт-Петербург, ул. Калинина, дом 2, корпус 4, литера А.