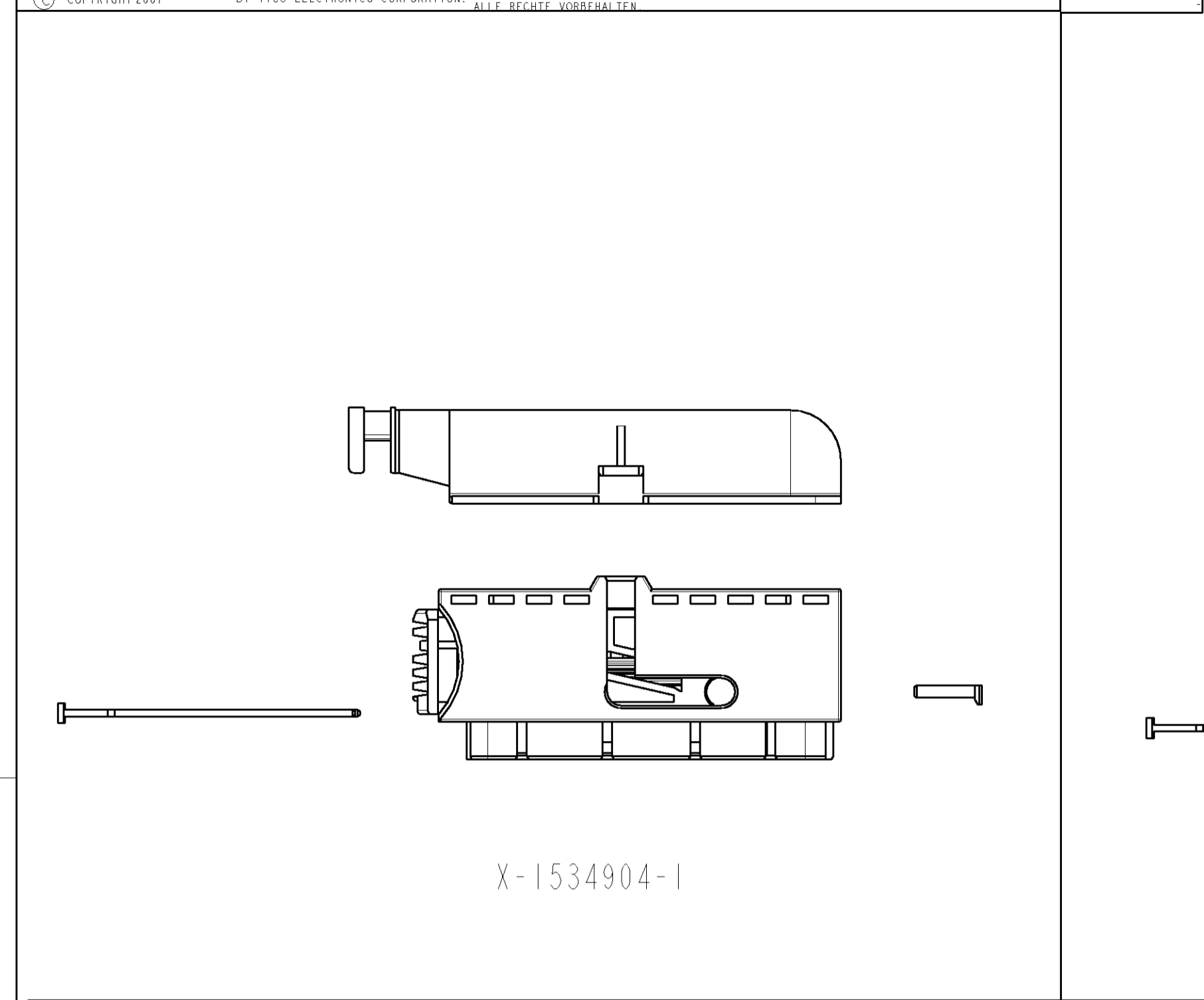
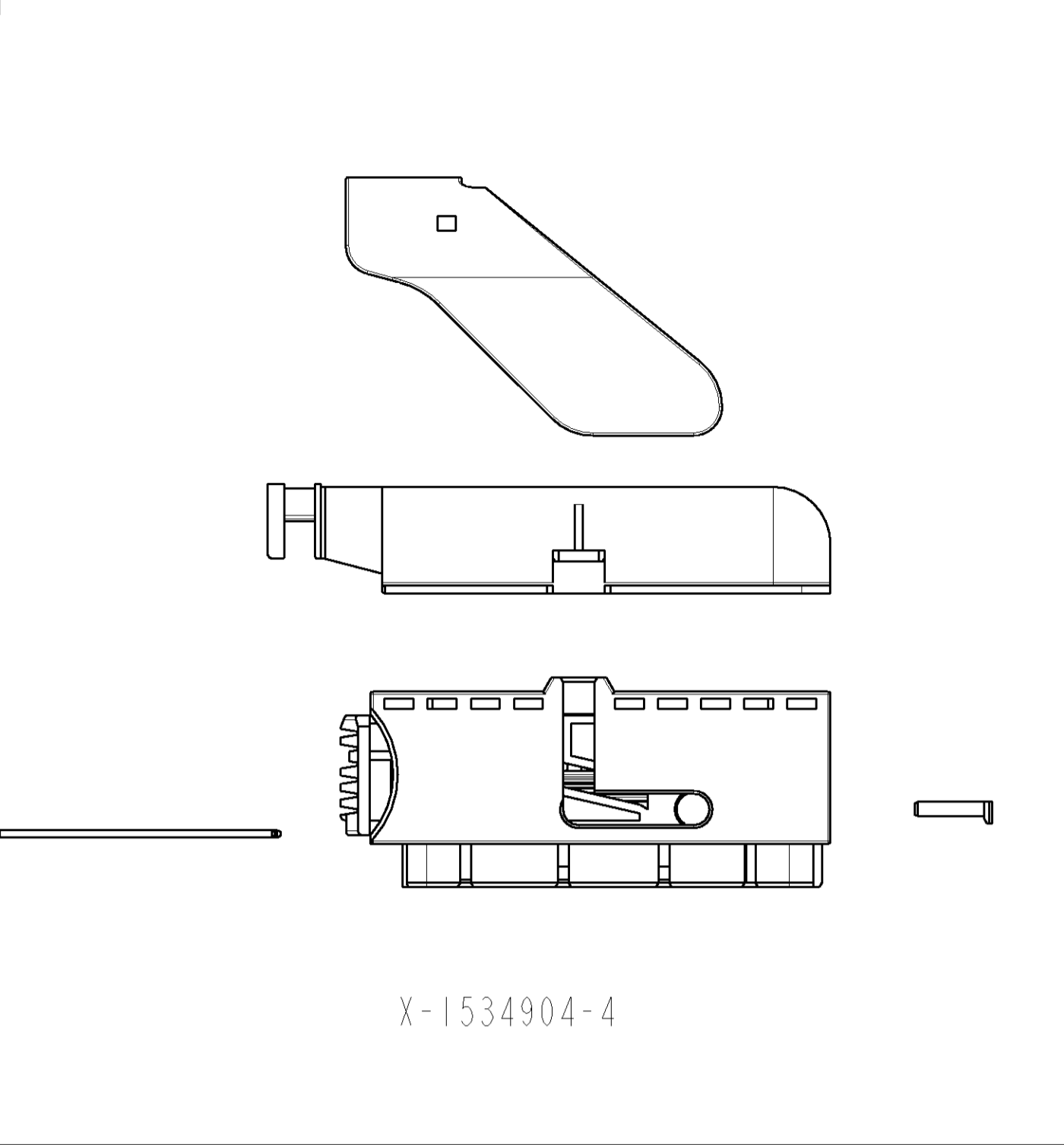


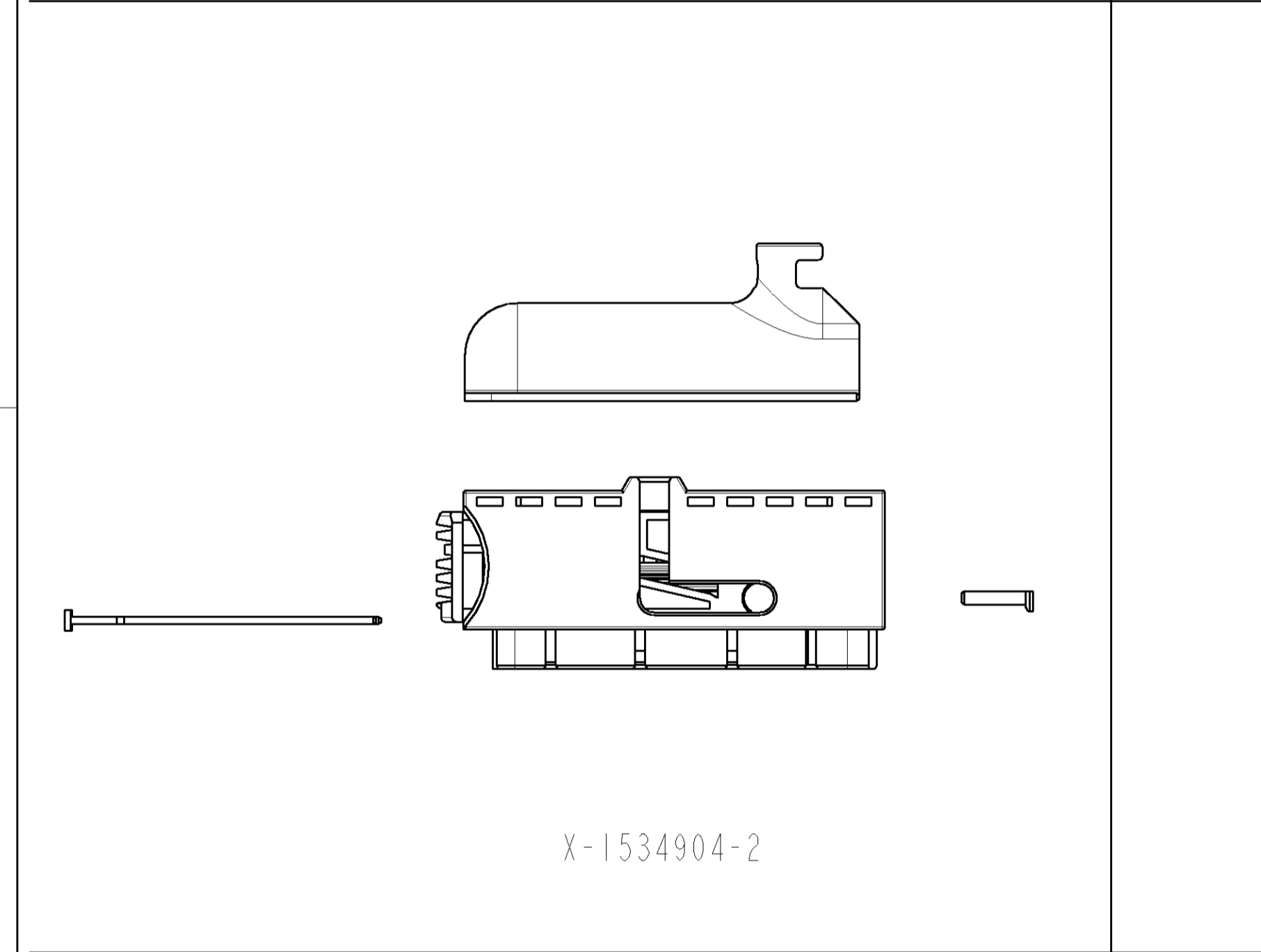
LOC	DIST	REV	DATE	BY	APPV
A1	-	D2	11AUG2004	RD	BL
		D3	13MAR2007	KS	BL



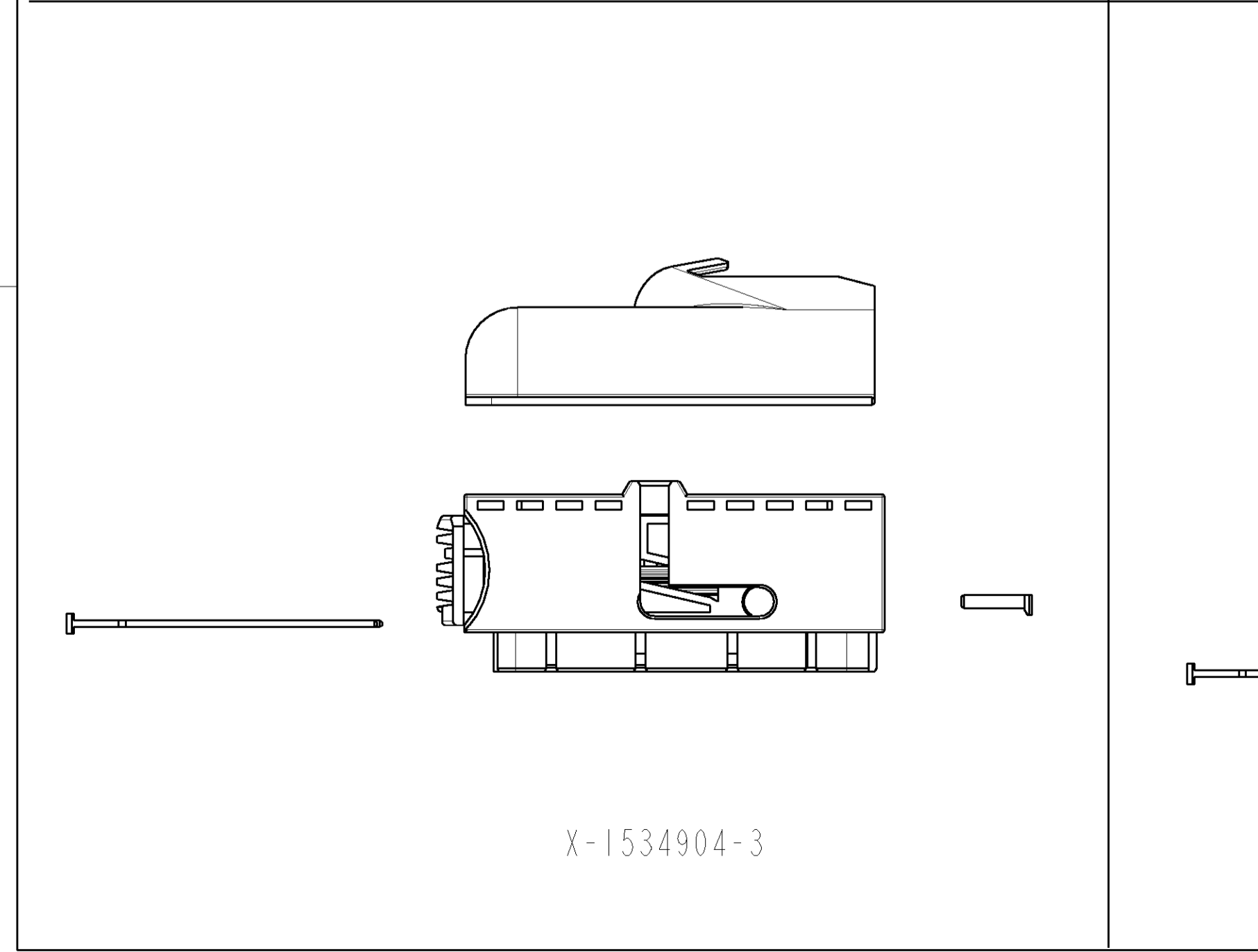
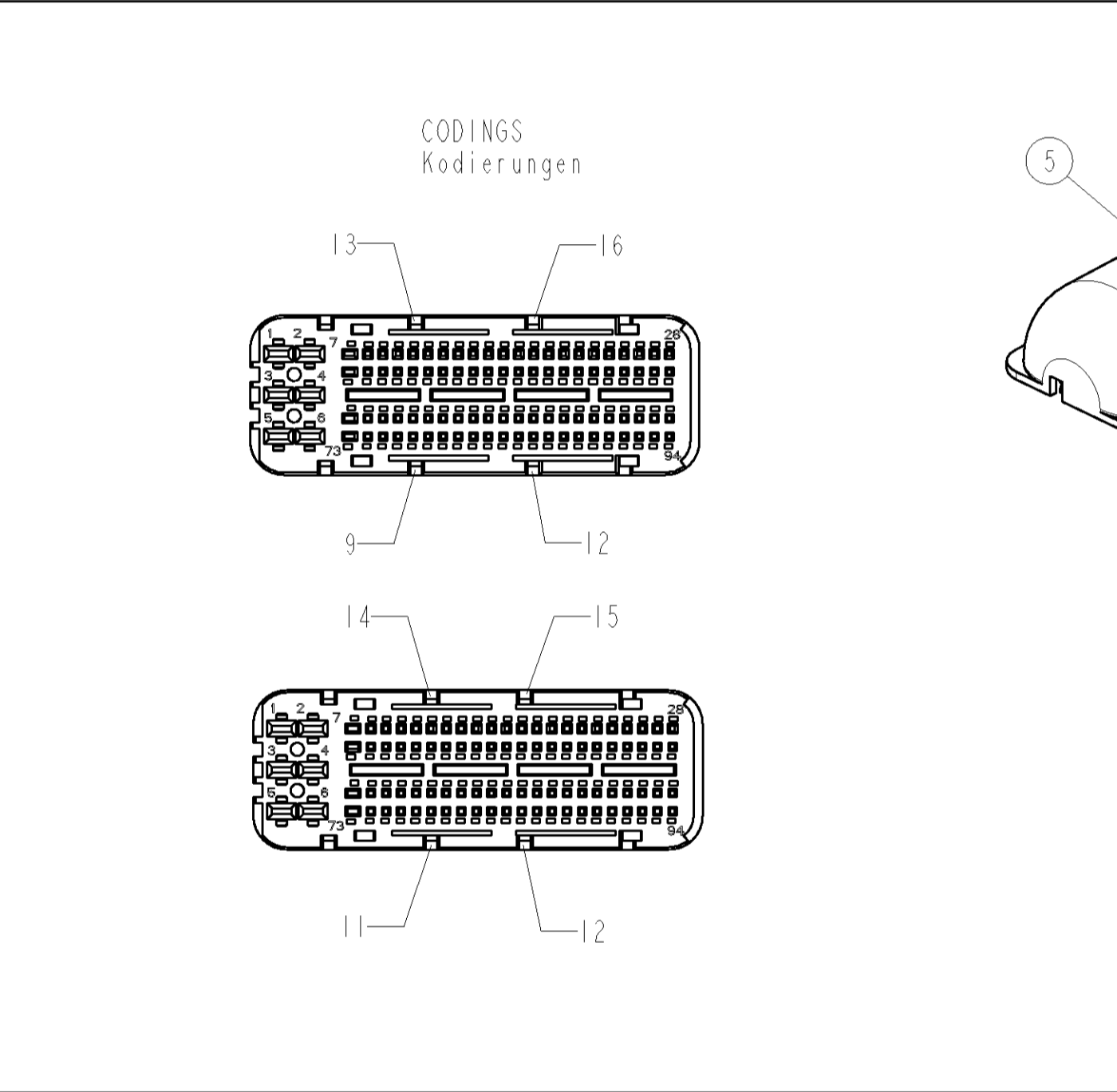
X-1534904-1



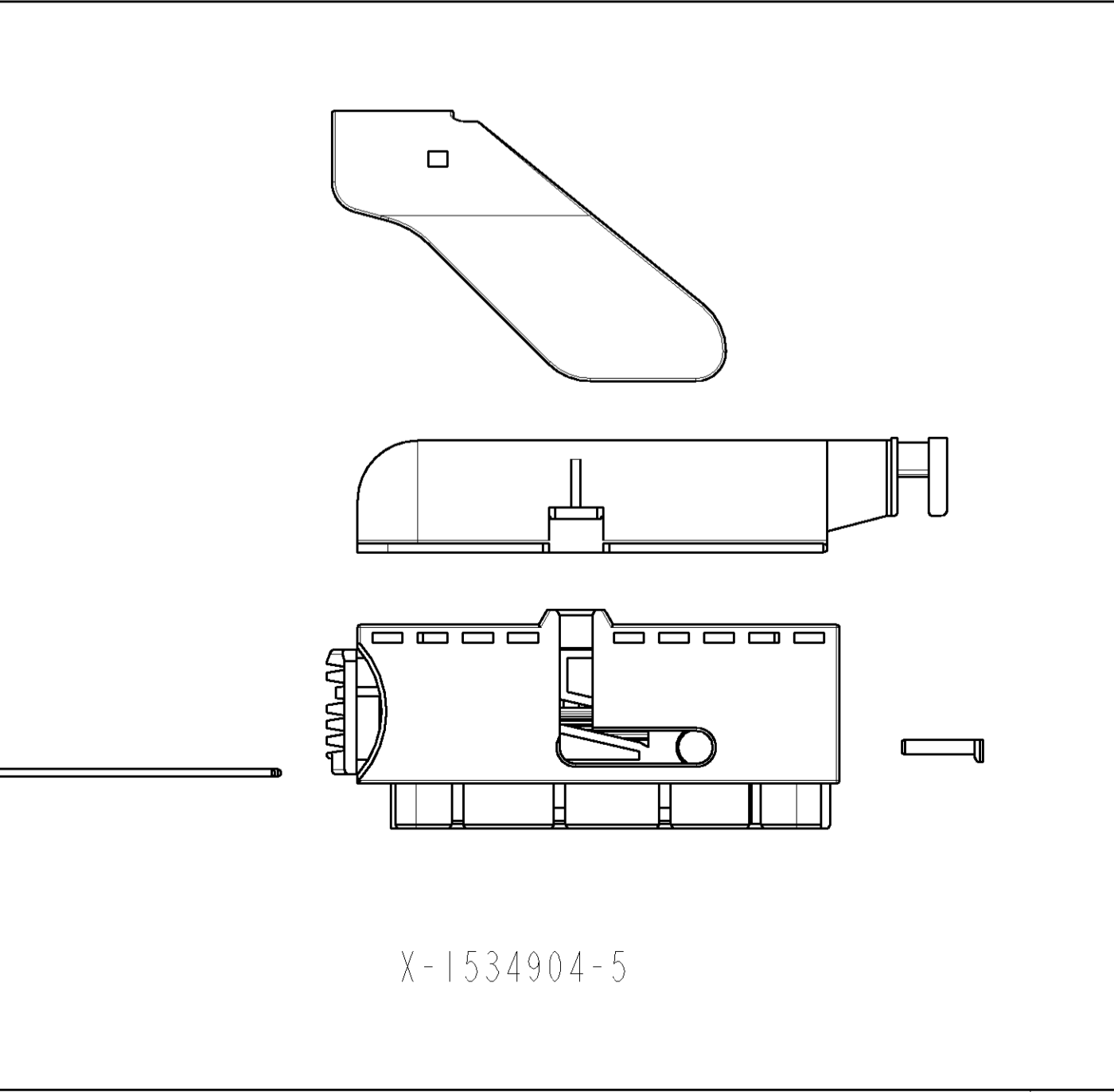
X-1534904-4



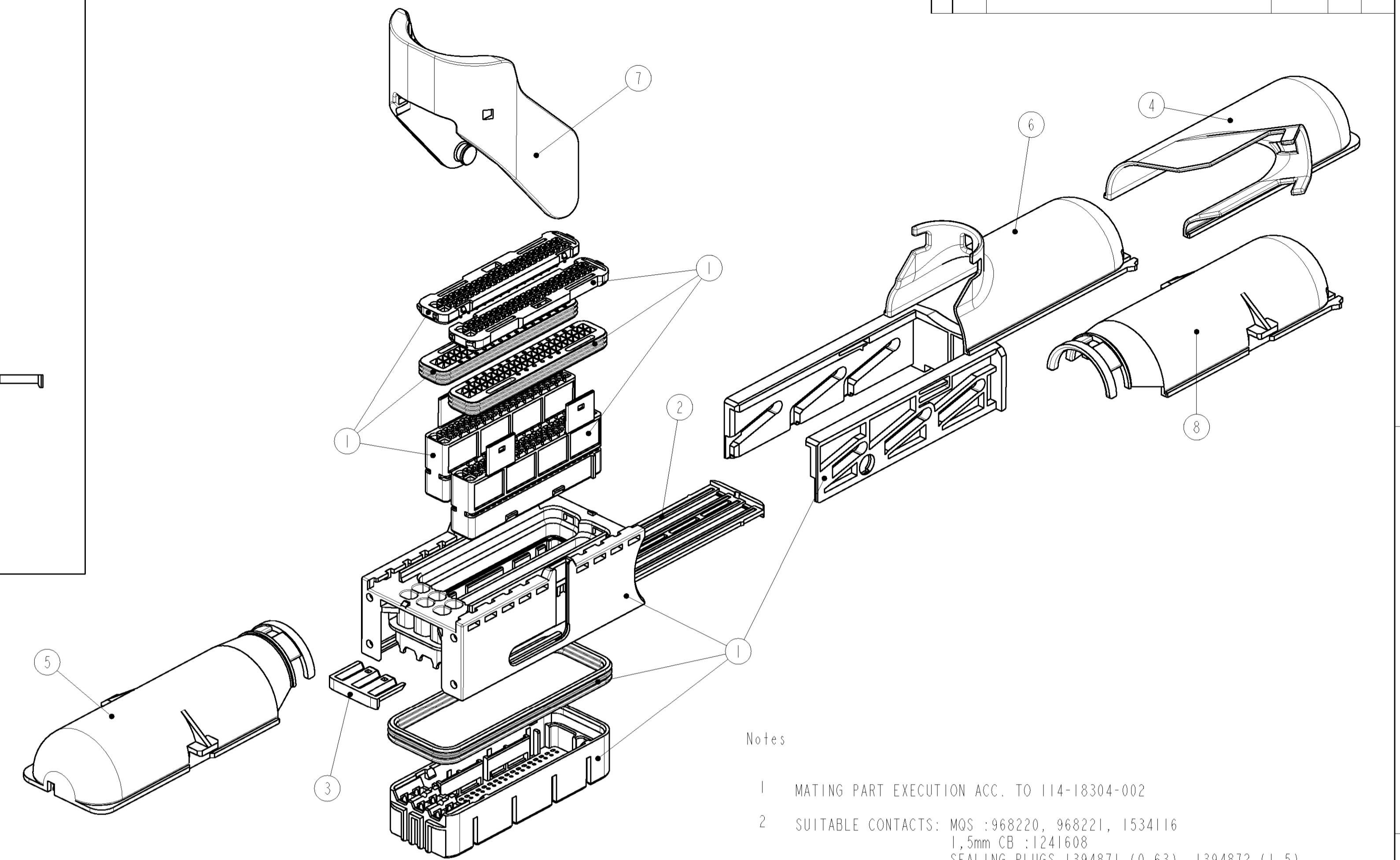
X-1534904-2



X-1534904-3



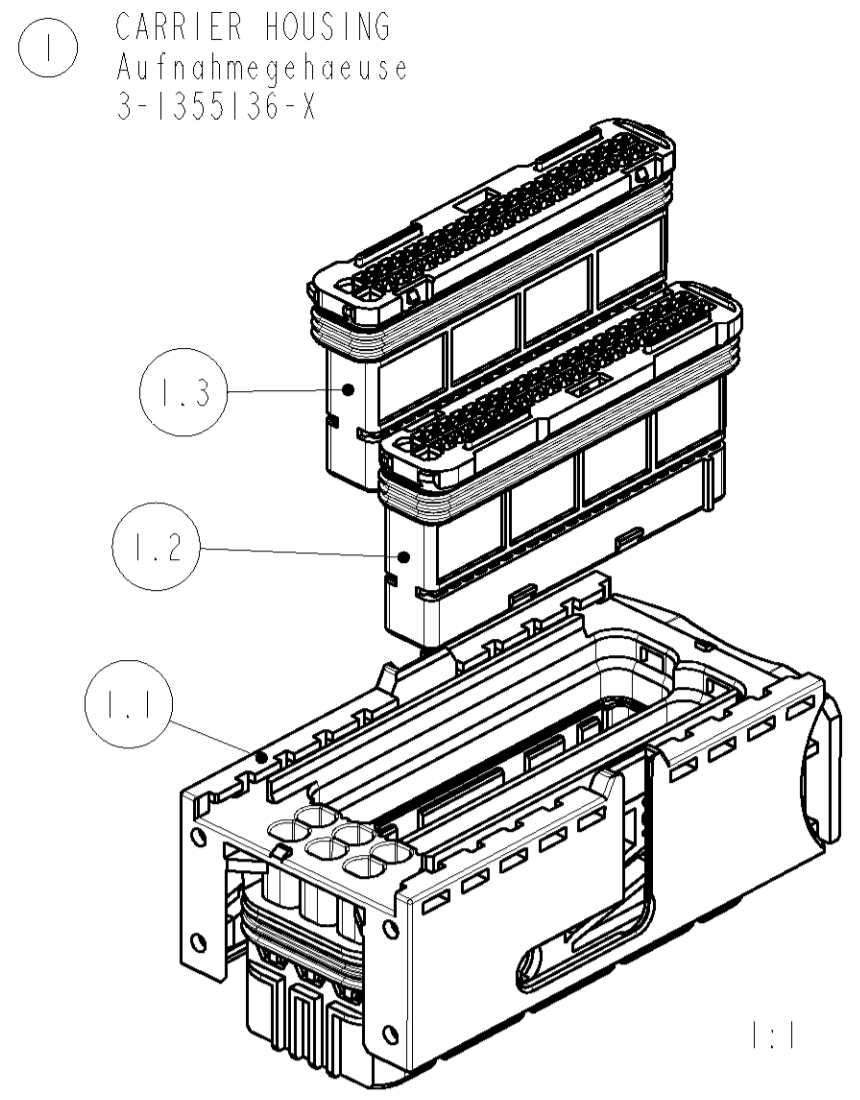
X-1534904-5



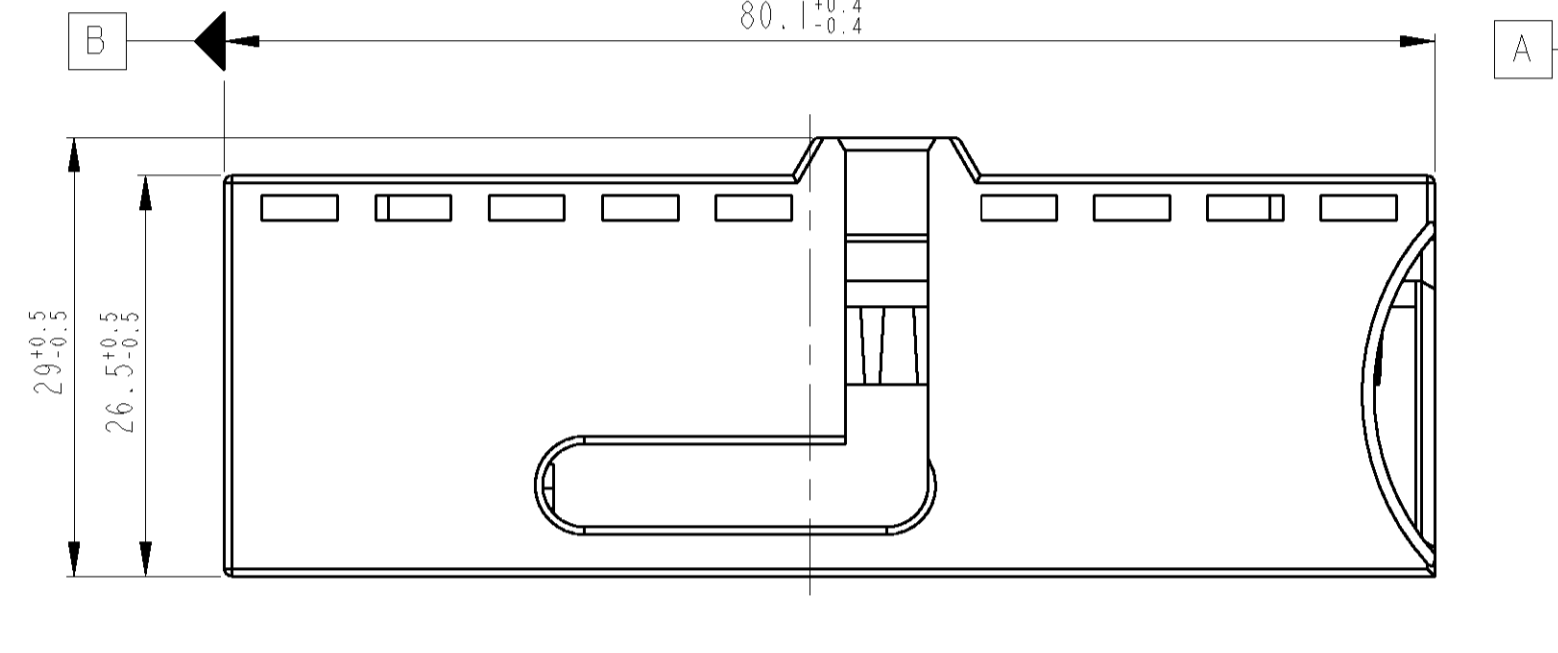
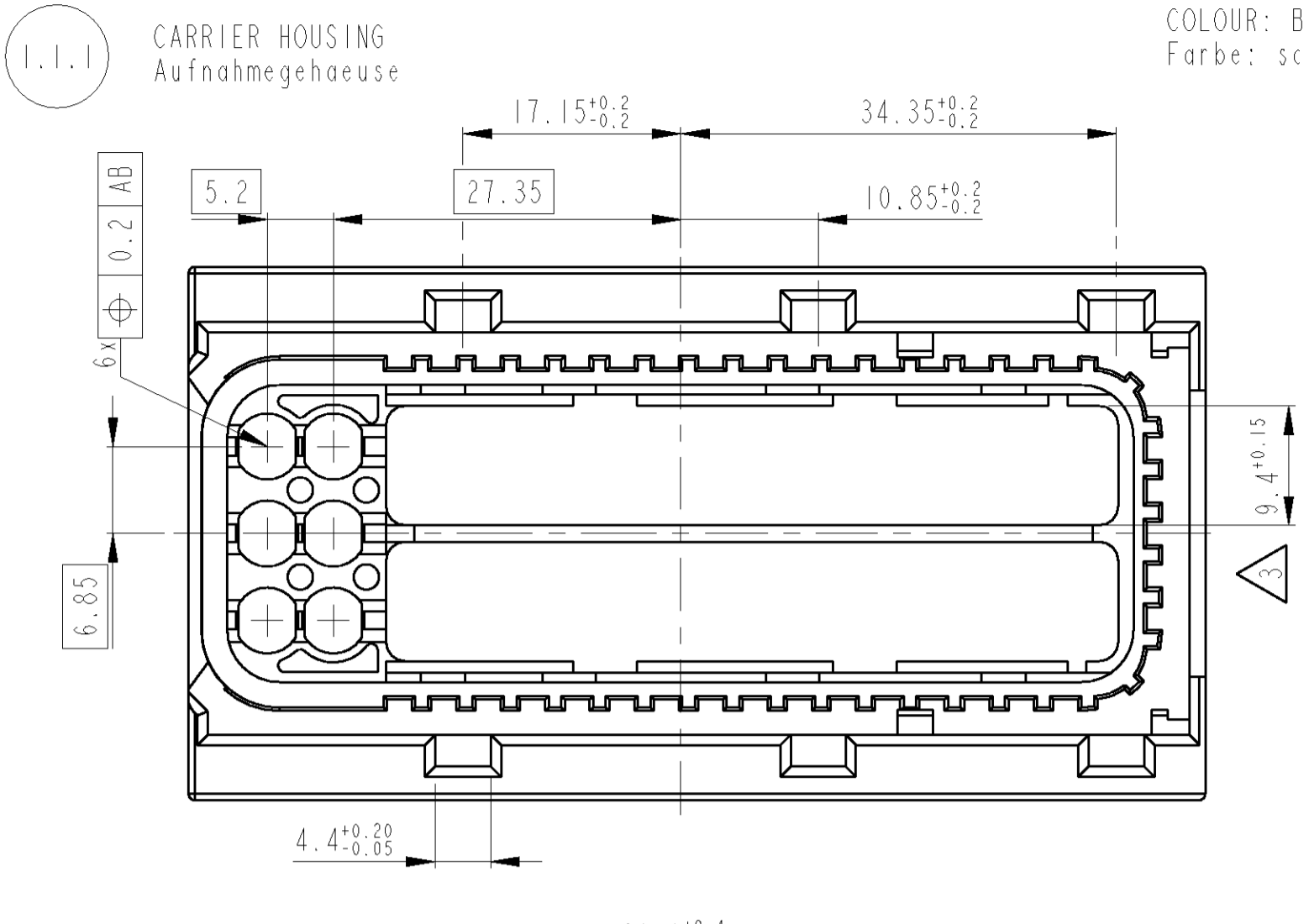
- Notes
- MATING PART EXECUTION ACC. TO 114-18304-002
 - SUITABLE CONTACTS: MQS :968220, 968221, 1534116
1,5mm CB :1241608
SEALING PLUGS 1394871 (0.63), 1394872 (1.5)
 - FORM CONDITIONED DELAY OF 0,8 ADMISSIBLE
 - PARTS MUST BE ORDERED SEPARATELY ACC. TO THE TABLE BELOW
- Bemerkungen
- Schnittstellenausführung nach 114-18304-002
 - Passende Kontakte: MQS :968220, 968221, 1534116
1,5mm CB :1241608
Dichtstifte 1394871 (0.63), 1394872 (1.5)
 - Formbedingter Verzug von 0,8 zulässig
 - Teile müssen entsprechend der unteren Tabelle einzeln bestellt werden

QTY.	QTY.	QTY.	QTY.	QTY.	QTY.	QTY.	ORDER-NO. Bestell-Nr.	REV.	DESCRIPTION Benennung	ITEM POS.
							1-1355133-1	B	LEVER / Hebel	7
							2-1355132-1	A	SHIELD, 90° REV. / Kappe, 90° gedreht	8
							0-1394909-2	B	SHIELD, 180° / Kappe, 180°	6
							1-1355132-2	A	SHIELD, 90° / Kappe, 90°	5
							0-1394911-2	A	SHIELD, 45° / Kappe, 45°	4
							1-1355135-1	A	RETAINER, 6 POSN. / Halter, 6pol.	3
							1-1355134-1	C	RETAINER, 88POSN. / Halter, 88pol.	2
							3-1355136-9	D	CARRIER HSG. / Aufnahmegeh.	1
							3-1355136-3	D	CARRIER HSG. / Aufnahmegeh.	1
9-10-11-12 13-14-15-16	10-11-14-15	10-11-14-15	10-11-14-15	10-11-14-15	10-11-14-15		CODING Kodierung			
9-1534904-4	3-1534904-5	3-1534904-4	3-1534904-3	3-1534904-2	3-1534904-1		TYCO-REF.-NO. Tyco-Ref.-Nr.			
D	D	D	D	D	D		REV			

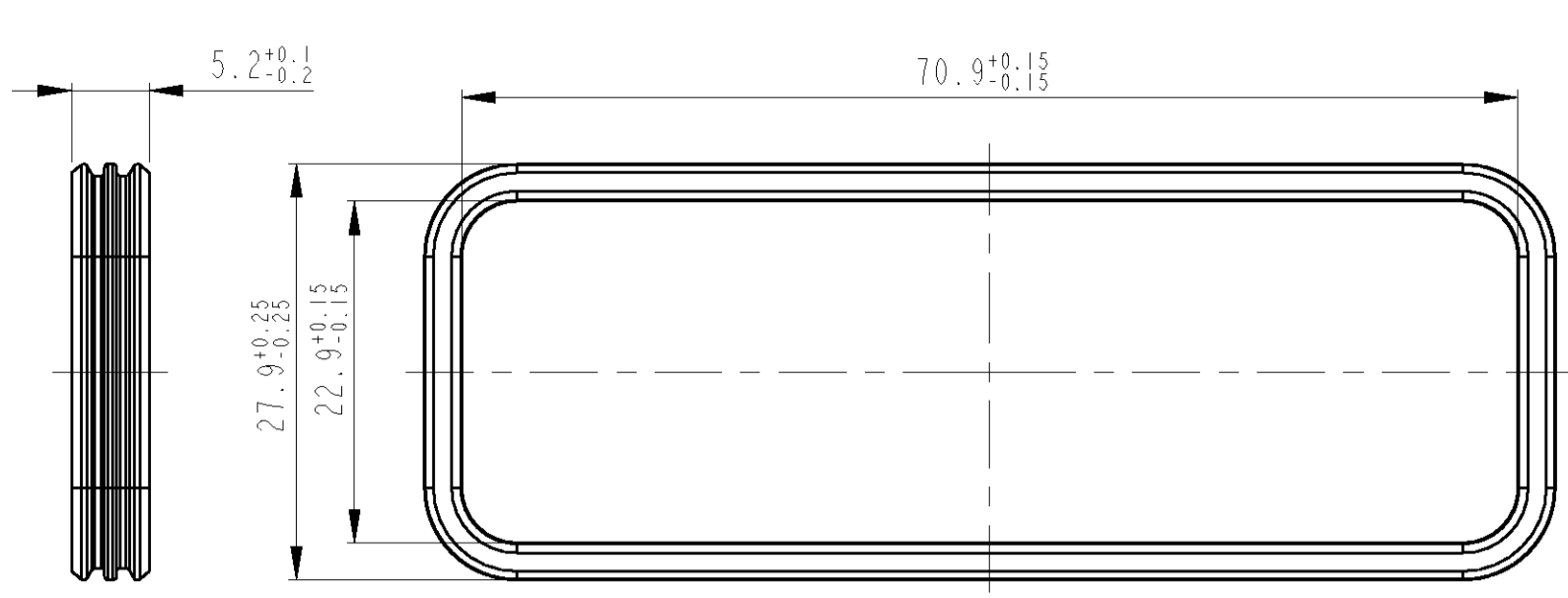
<p>THIS DRAWING IS UNPUBLISHED RELEASED FOR PUBLICATION 2001 BY TICO ELECTRONICS CORPORATION. ALL RIGHTS RESERVED. COPYRIGHT 2001</p>	<p>DATE: 140RT2002 BY: Sellien CHK: Leonhardi</p>	<p>tyco Electronics AMP GmbH D - 64625 Bensheim</p>
<p>PRODUCT SPEC DIM 1690-140 DIM 108-1829 APPLICATION SPEC. VERARBEITUNGSPEC. 114-18521</p>	<p>NAME CONNECTOR HOUSING., 94POSN. Steckverbindergehäuse., 94pol., MQS + 1.5mm Clean Body + MCP2.8</p>	<p>RESTRICTED TO NUR FÜR</p>
<p>MATERIAL</p>	<p>SCALE 1:1</p>	<p>REV D3</p>



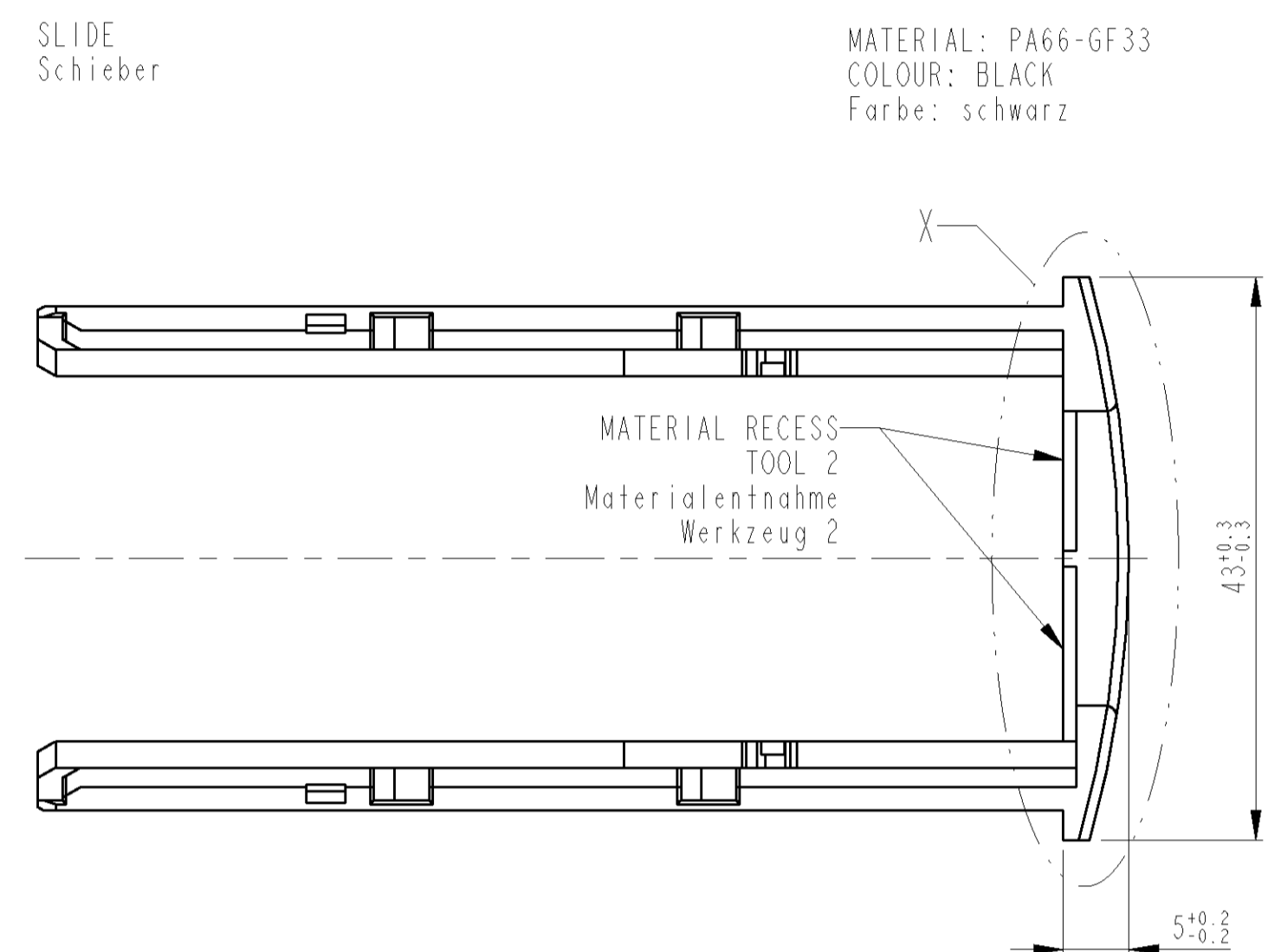
3-1355136-9	X	X	X	X	X	X	X	X	X	X	X	X	X	X	X	X
3-1355136-8	X	X	X	X	X	X	X	X	X	X	X	X	X	X	X	X
3-1355136-7	X	X	X	X	X	X	X	X	X	X	X	X	X	X	X	X
3-1355136-6	X	X	X	X	X	X	X	X	X	X	X	X	X	X	X	X
3-1355136-5	X	X	X	X	X	X	X	X	X	X	X	X	X	X	X	X
3-1355136-4	X	X	X	X	X	X	X	X	X	X	X	X	X	X	X	X
3-1355136-3	X	X	X	X	X	X	X	X	X	X	X	X	X	X	X	X
3-1355136-2	X	X	X	X	X	X	X	X	X	X	X	X	X	X	X	X
3-1355136-1	X	X	X	X	X	X	X	X	X	X	X	X	X	X	X	X
PART NO.	9	10	11	12	13	14	15	16								
CODING																



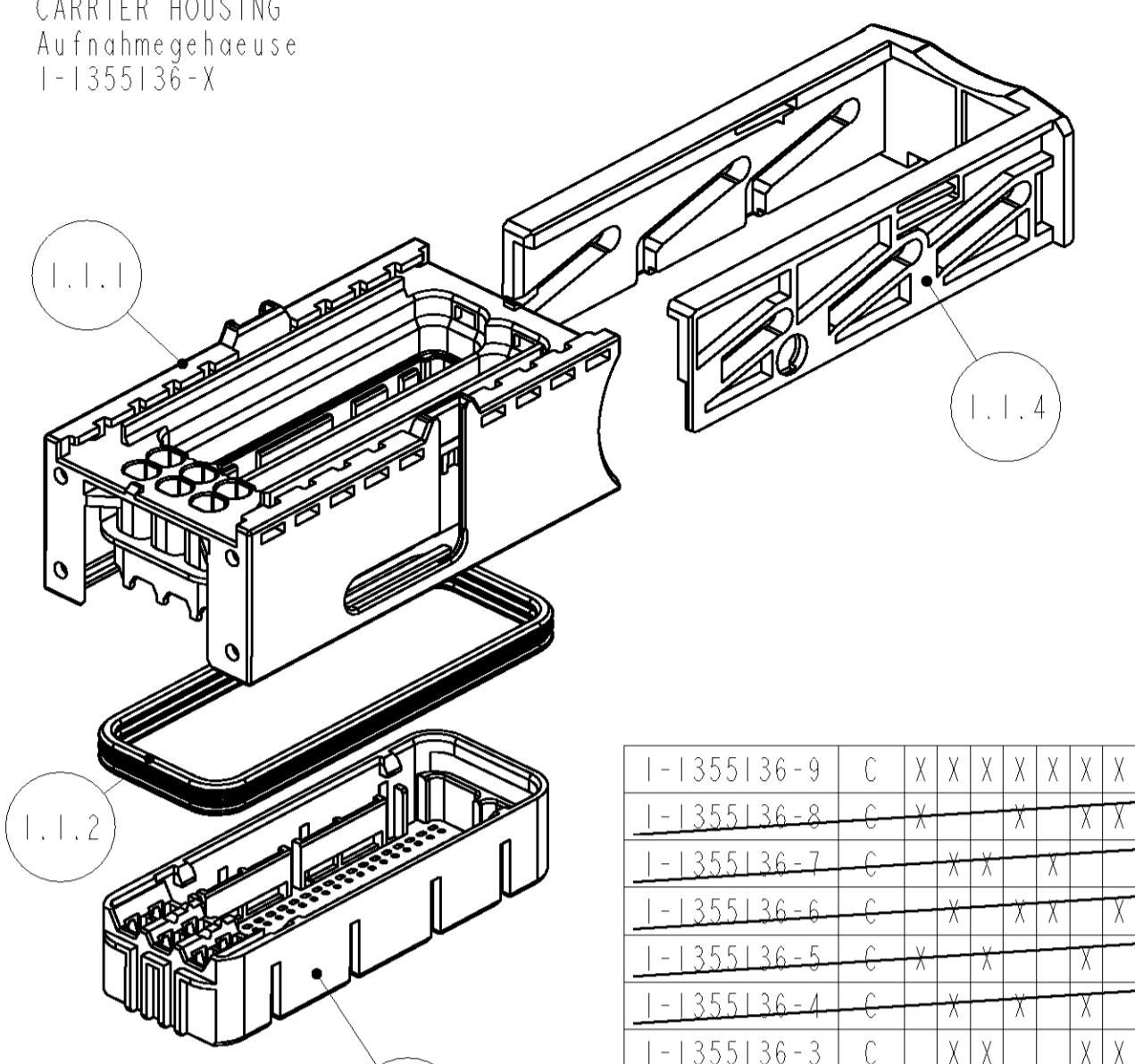
1.1.2 SEALING Dichtung
 MATERIAL: MVQ
 COLOUR: NATURE
 Farbe: natur



1.1.4 SLIDE Schieber
 MATERIAL: PA66-GF33
 COLOUR: BLACK
 Farbe: schwarz

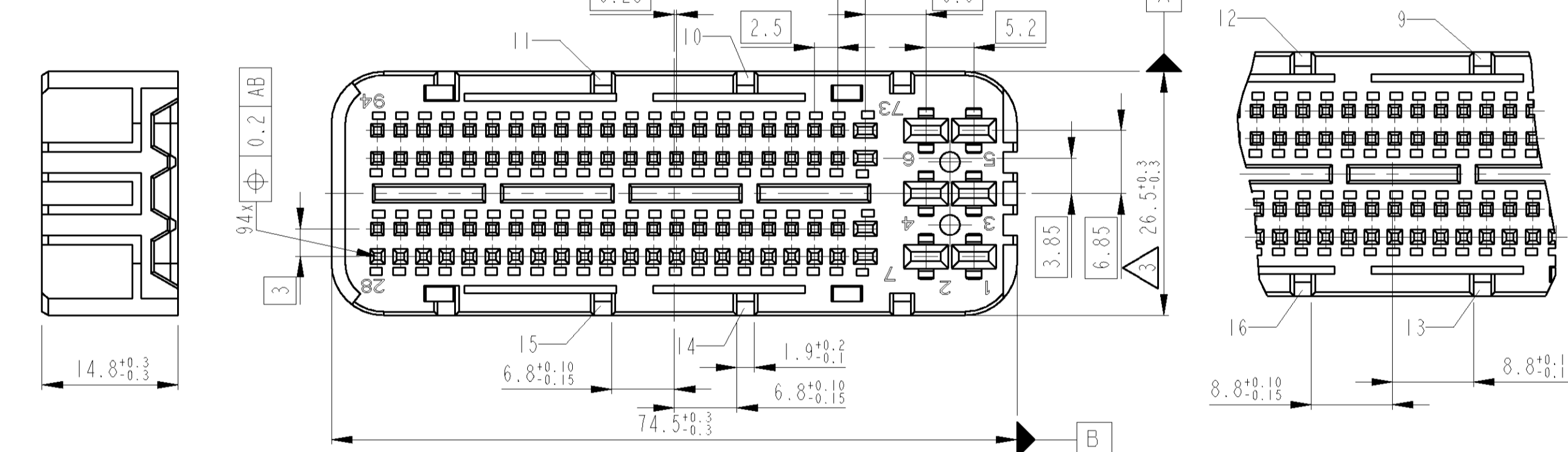


CARRIER HOUSING
 Aufnahmegehäuse
 I-1355136-X



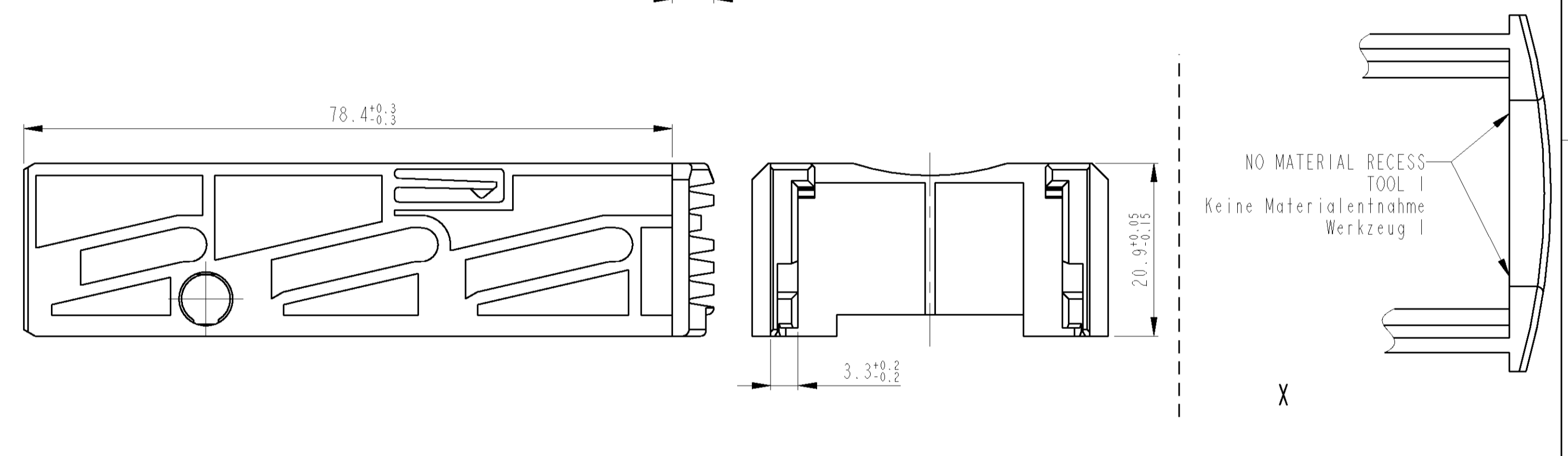
1-1355136-9	C	X	X	X	X	X	X	X	X	X	X	X	X	X	X	X
1-1355136-8	C	X	X	X	X	X	X	X	X	X	X	X	X	X	X	X
1-1355136-7	C	X	X	X	X	X	X	X	X	X	X	X	X	X	X	X
1-1355136-6	C	X	X	X	X	X	X	X	X	X	X	X	X	X	X	X
1-1355136-5	C	X	X	X	X	X	X	X	X	X	X	X	X	X	X	X
1-1355136-4	C	X	X	X	X	X	X	X	X	X	X	X	X	X	X	X
1-1355136-3	C	X	X	X	X	X	X	X	X	X	X	X	X	X	X	X
1-1355136-2	C	X	X	X	X	X	X	X	X	X	X	X	X	X	X	X
1-1355136-1	C	X	X	X	X	X	X	X	X	X	X	X	X	X	X	X
PART NO.	REV.	9	10	11	12	13	14	15	16							
CODING																

1.1.3 CAVITY BLOCK
 Kammerblock
 MATERIAL: PBT-ASA-GF20
 COLOUR: SEE TABLE
 Farbe: siehe Tabelle

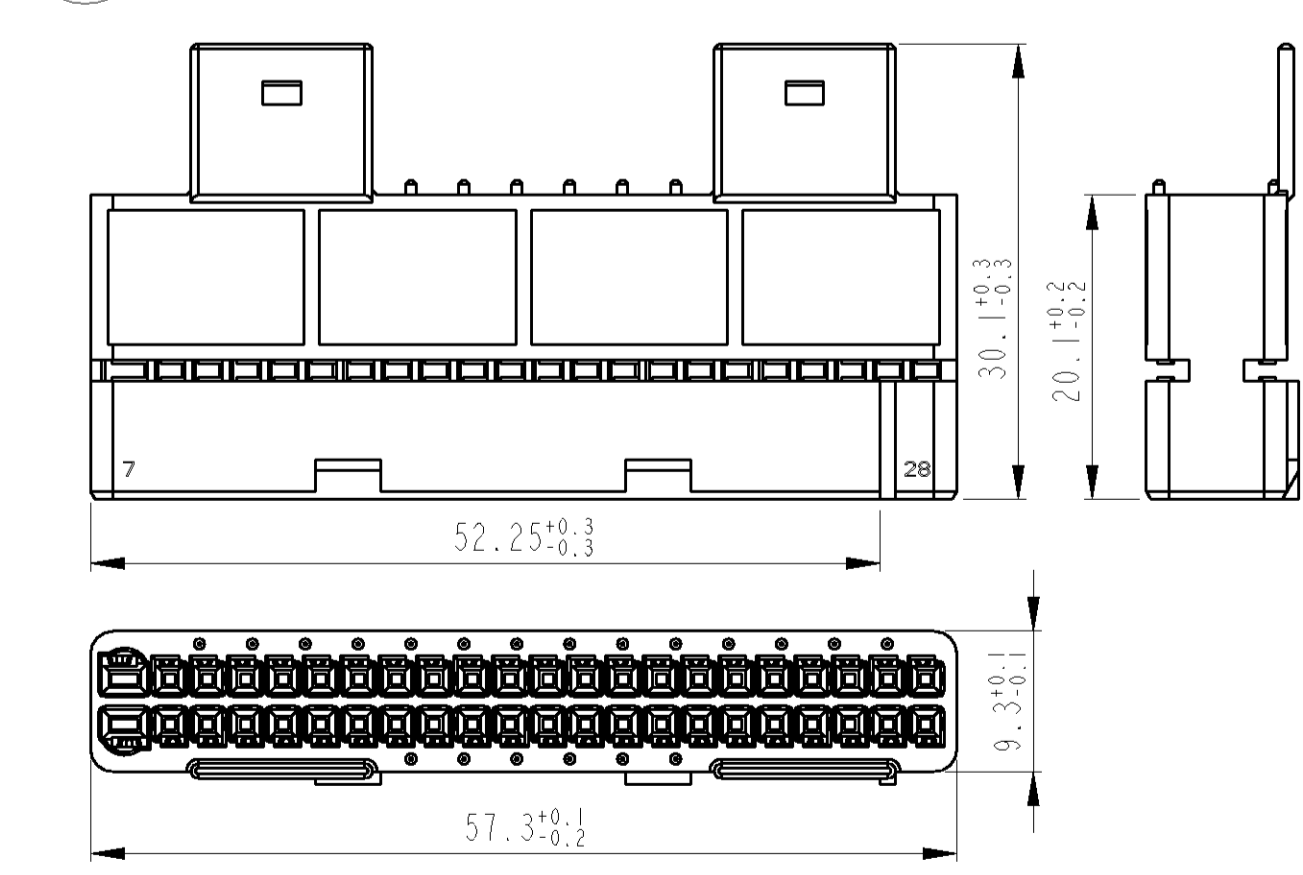


OTHER CODING POSITIONS
 Weitere Kodierungspositionen

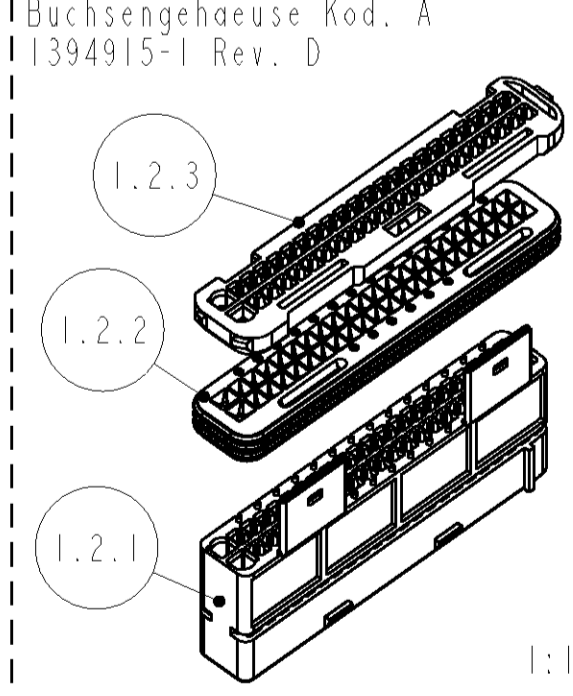
BLUE / blau	X	X	X	X	X	X	X	X	X	X	X	X	X	X	X	X
BLACK / schwarz	X	X	X	X	X	X	X	X	X	X	X	X	X	X	X	X
COLOUR Farbe	9	10	11	12	13	14	15	16								
CODING																



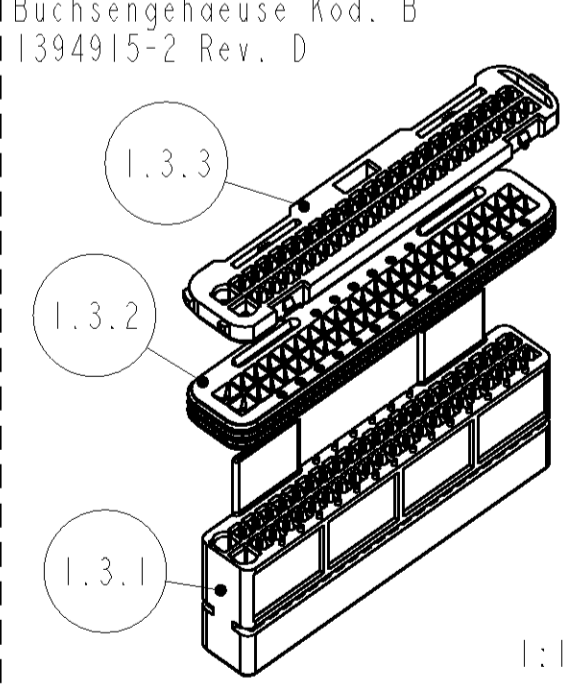
1.2.1 RECEPTACLE HOUSING COD. A
 Buchsengehäuse Kod. A
 MATERIAL: PA66-GF25
 COLOUR: BLACK
 Farbe: schwarz



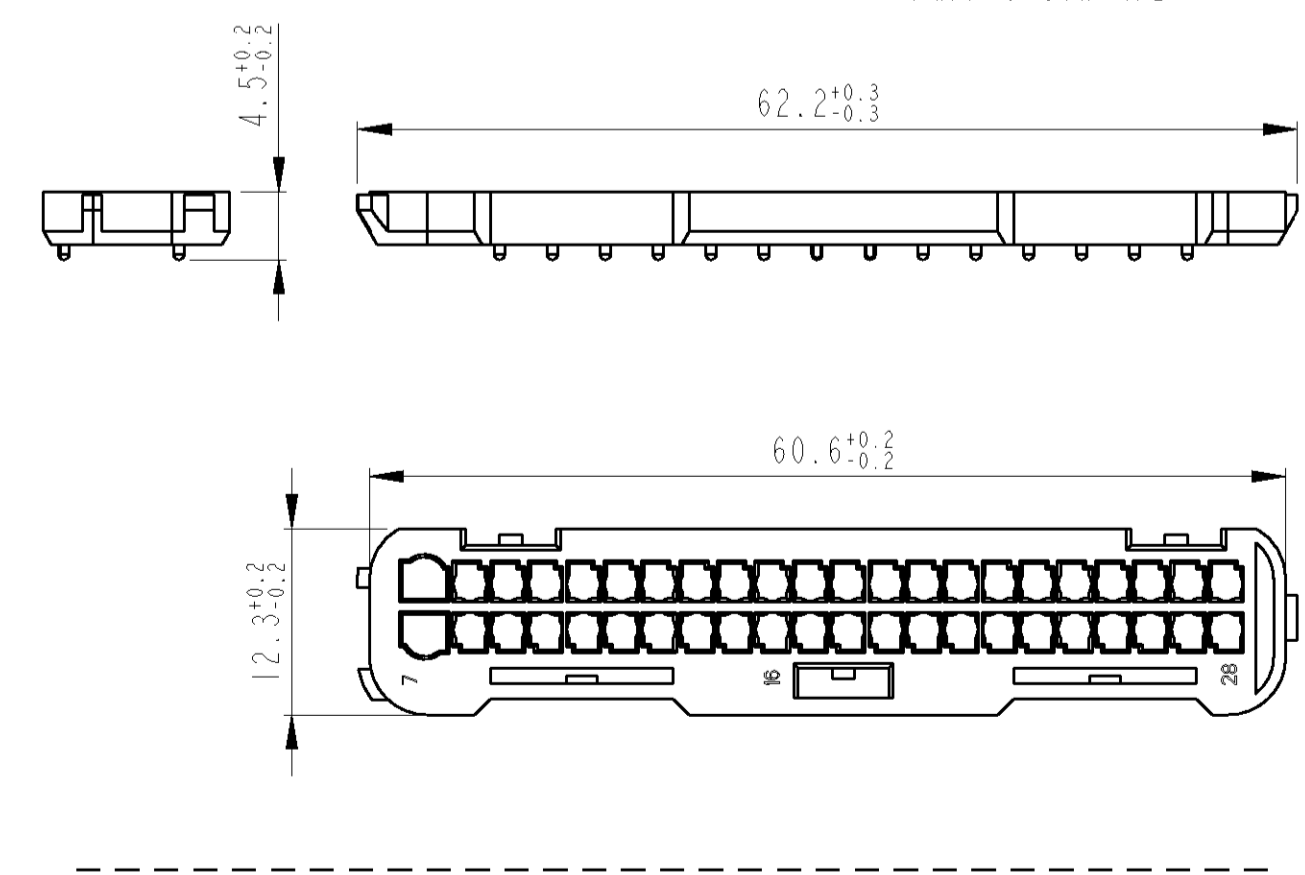
1.2.2 RECEPTACLE HOUSING COD. A
 Buchsengehäuse Kod. A
 I-1394915-1 Rev. D



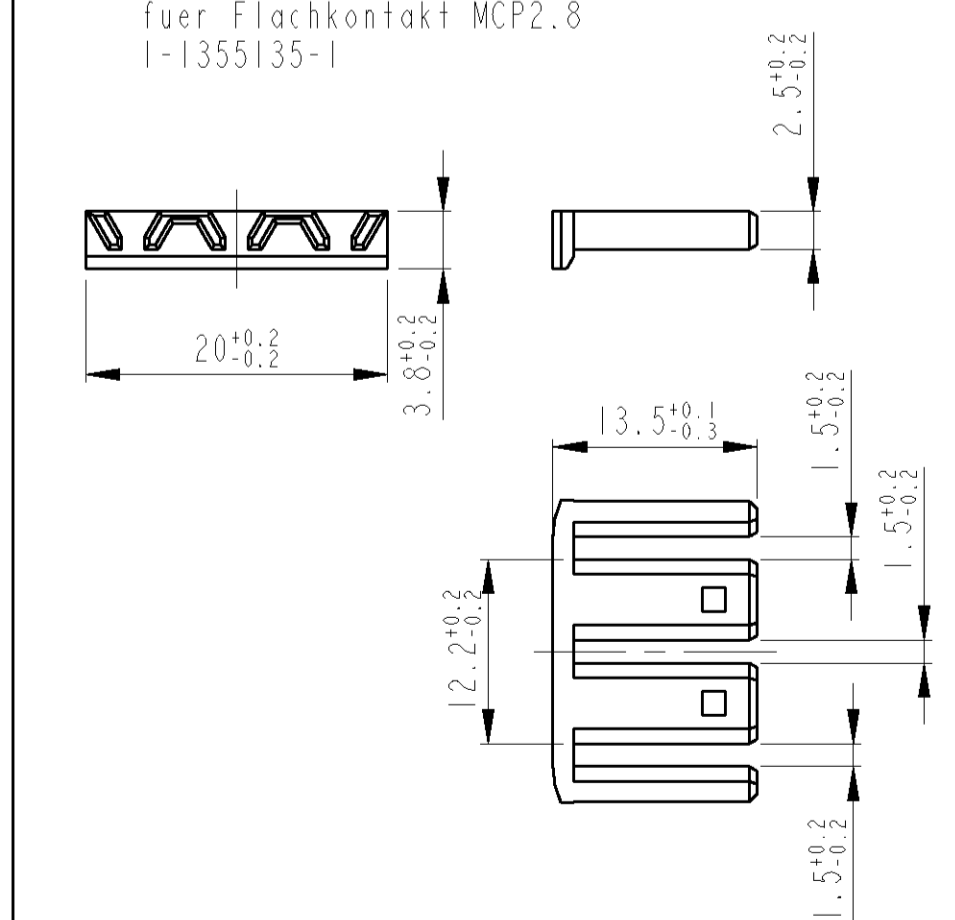
1.3 RECEPTACLE HOUSING COD. B
 Buchsengehäuse Kod. B
 I-1394915-2 Rev. D



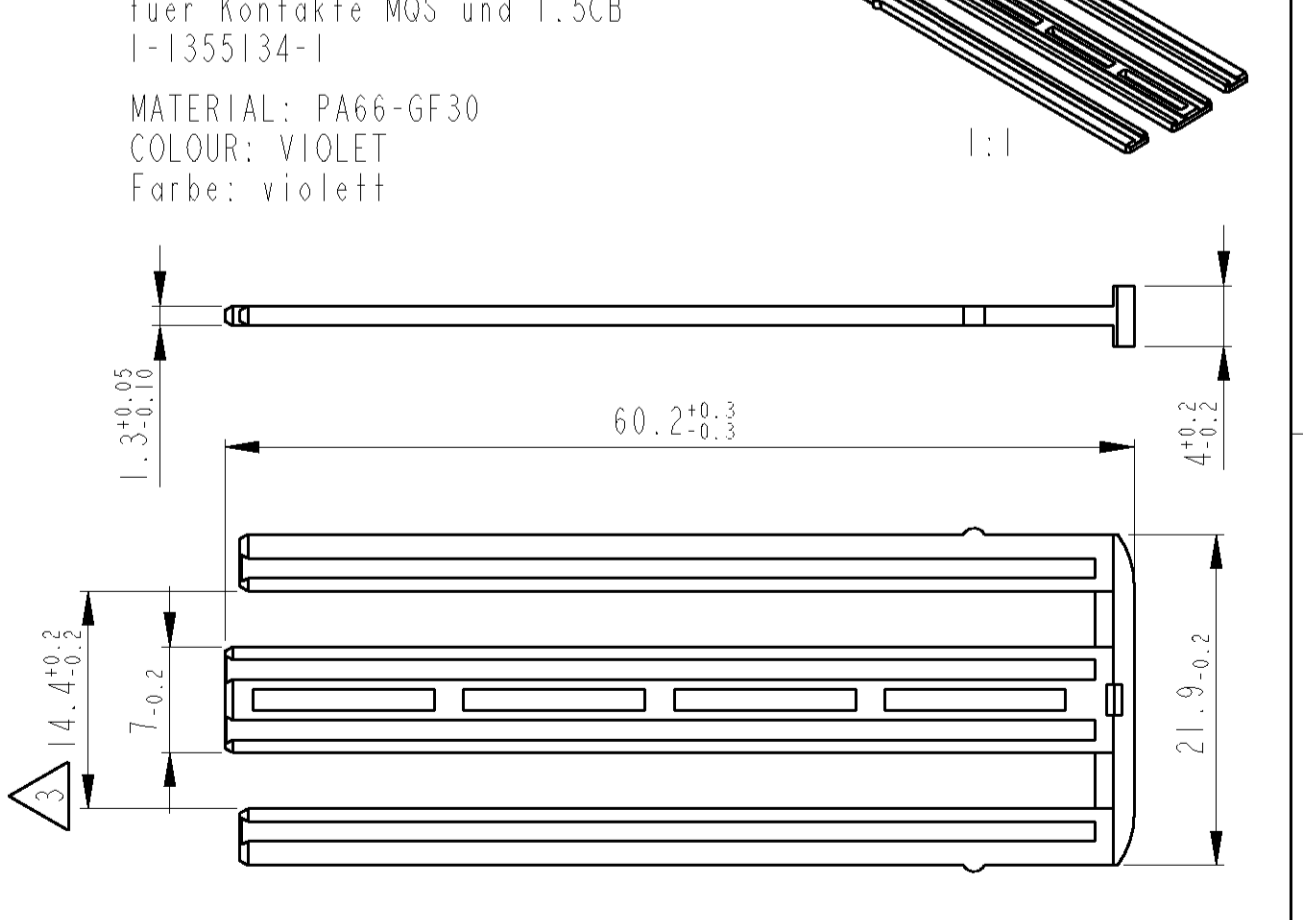
1.2.3 SEALING-HOLDER A
 Dichtungshalter A
 MATERIAL: PA66-GF13
 COLOUR: BLACK
 Farbe: schwarz



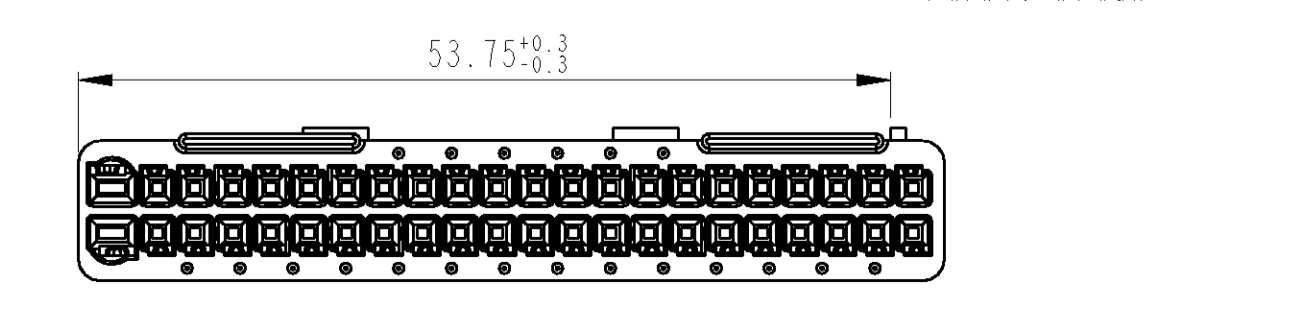
3 RETAINER FOR CONTACT MCP2.8
 Sicherungsschieber fuer Flachkontakt MCP2.8
 I-1355135-1



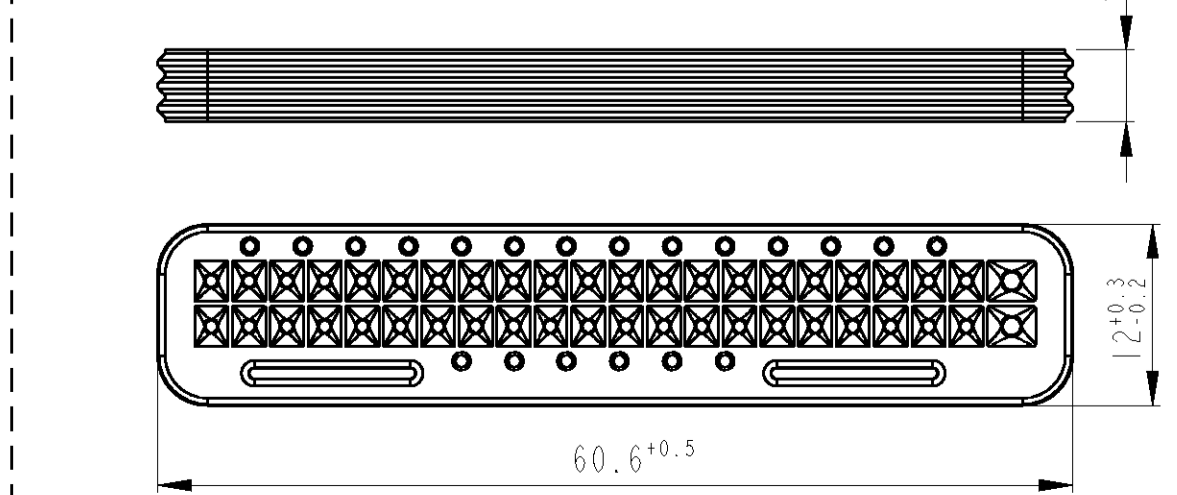
2 RETAINER FOR CONTACTS MOS AND 1.5CB
 Sicherungsschieber fuer Kontakte MOS und 1.5CB
 I-1355134-1



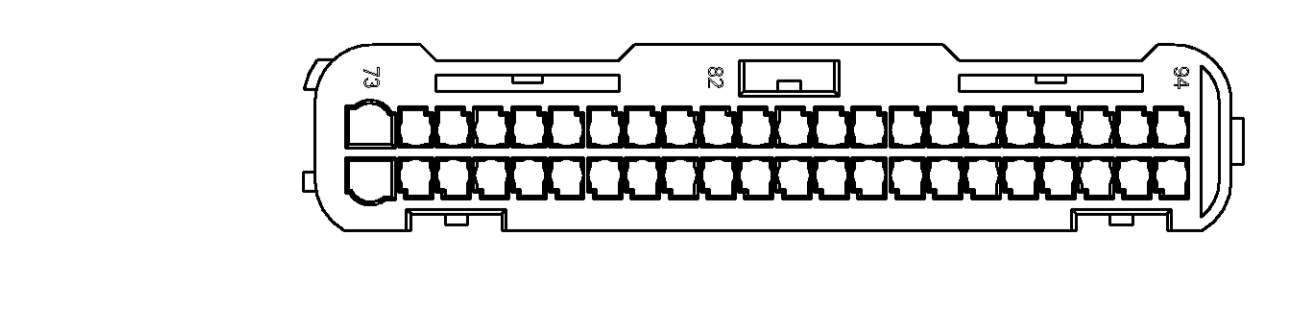
1.3.1 RECEPTACLE HOUSING COD. B
 Buchsengehäuse Kod. B
 MATERIAL: PA66-GF25
 COLOUR: BROWN
 Farbe: braun



1.2.2 SEALING Sammeldichtung
 MATERIAL: MVQ
 COLOUR: REDBROWN
 Farbe: rotbraun



1.3.3 SEALING-HOLDER B
 Dichtungshalter B
 MATERIAL: PA66-GF13
 COLOUR: BROWN
 Farbe: braun



LOC	DIST	REV	DATE	APPD
A1	-	P LTR	SEE SHEET 1	-
PROJ	NO.	REV	DATE	APPD
140RT2002	-	-	-	-

REVISIONS
 AENDERUNGEN
 DESCRIPTION
 BESCHREIBUNG

tyco Electronics AMP GmbH
 D - 64625 Bensheim

CONNECTOR HOUSING., 94POSN.
 Steckverbindergehäuse., 94pol.,
 MOS + 1.5mm Clean Body + MCP2.8

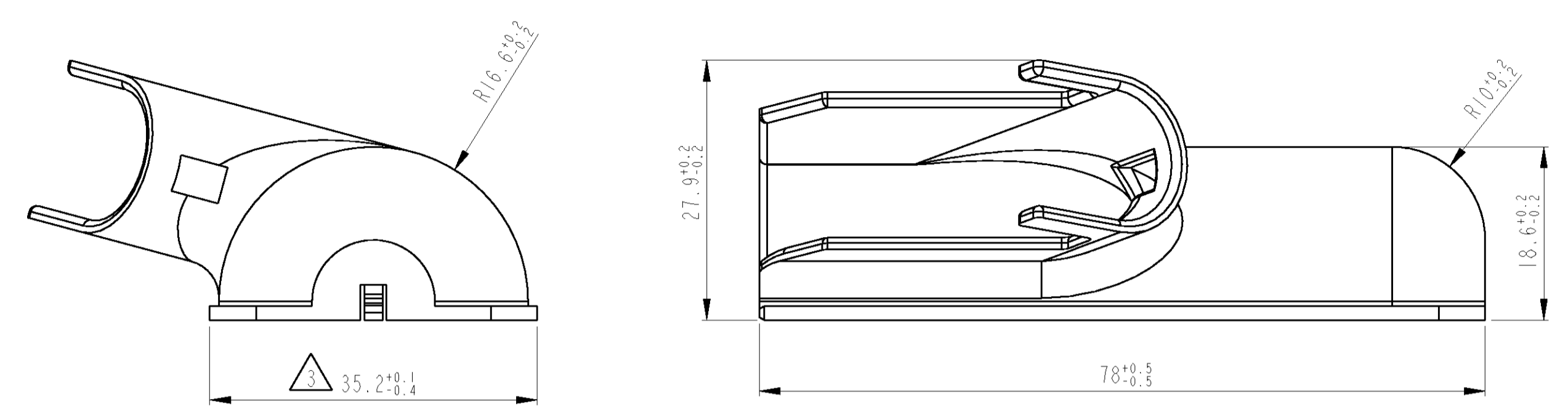
SIZE: 14-18521
 CAGE CODE: 00779
 DRAWING NO.: 140RT2002
 TECHN.-NR.: 1534904

RESTRICTED TO
 NUR FUER

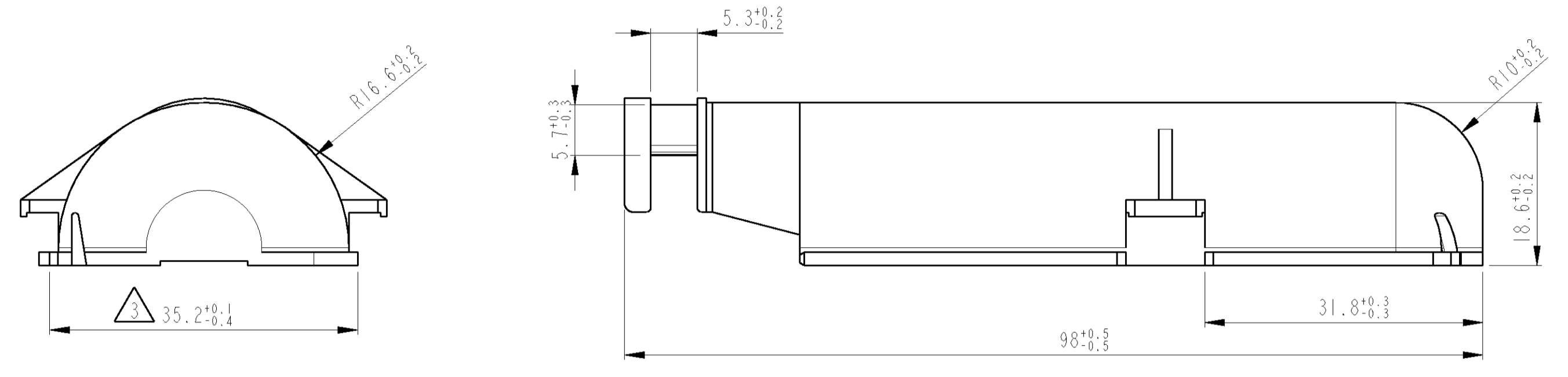
CUSTOMER DRAWING / KUNDENZEICHNUNG SCALE 5:1 SHEET 2 OF 3 REV D.3

LOC	DIST	P	LTR	REVISIONS	DATE	DWN	APVD
PROJECT NO.:				DESCRIPTION			
EGAUT00024				BESCHREIBUNG			
				SEE SHEET 1			

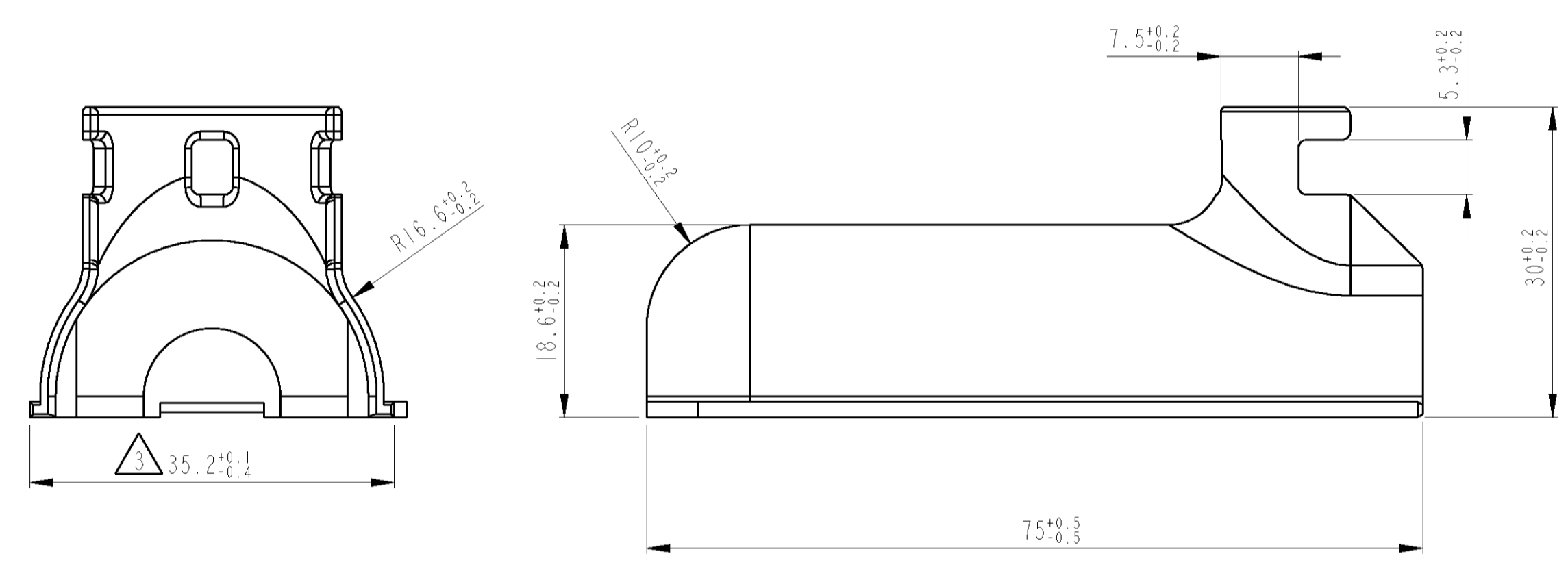
④ SHIELD, 45°
 Abdeckkappe, 45°
 1394911-2
 MATERIAL: PA66-GF13
 COLOUR: BLACK
 Farbe: schwarz



⑧ SHIELD, 90° REVERSE
 Abdeckkappe, 90° gedreht
 2-1355132-1
 MATERIAL: PA66-GF13
 COLOUR: BLACK
 Farbe: schwarz

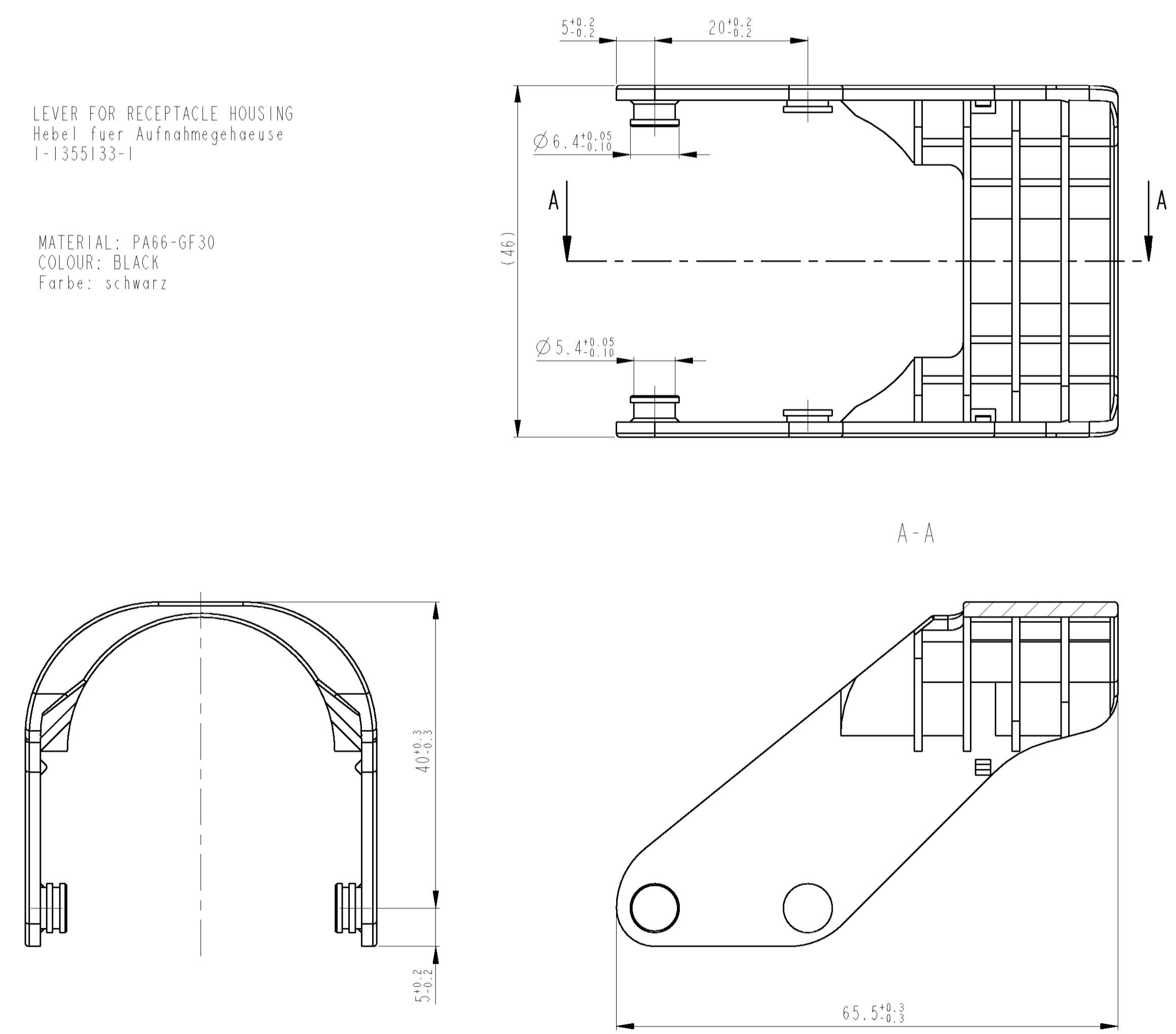


⑥ SHIELD, 180°
 Abdeckkappe, 180°
 1394909-2
 MATERIAL: PA66-GF13
 COLOUR: BLACK
 Farbe: schwarz

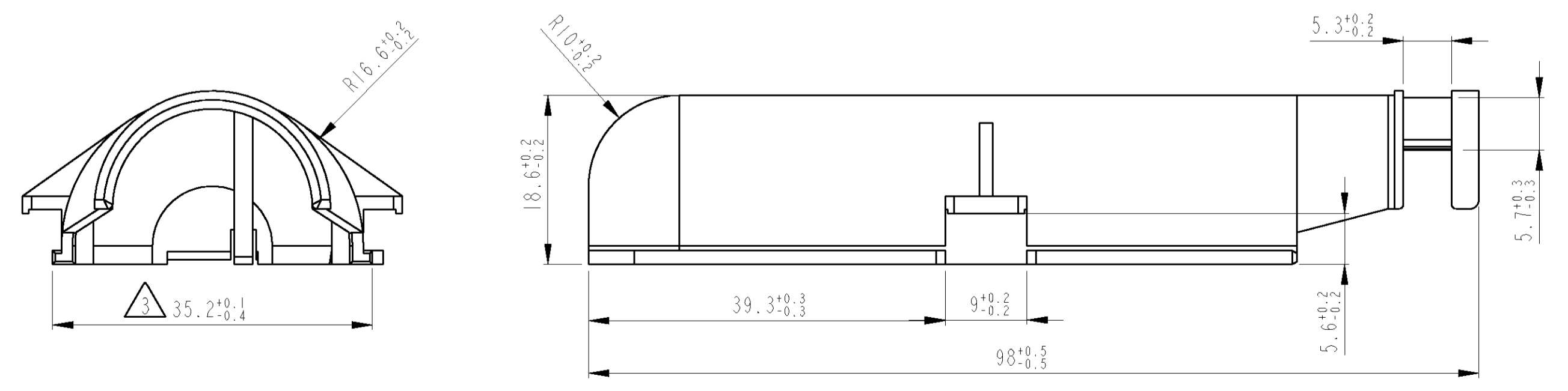


⑦ LEVER FOR RECEPTACLE HOUSING
 Hebel fuer Aufnahmegehaeuse
 1-1355133-1

MATERIAL: PA66-GF30
 COLOUR: BLACK
 Farbe: schwarz



⑤ SHIELD, 90°
 Abdeckkappe, 90°
 1-1355132-2
 MATERIAL: PA66-GF13
 COLOUR: BLACK
 Farbe: schwarz



THIS DRAWING IS UNPUBLISHED RELEASED FOR PUBLICATION 2001 COPYRIGHT 2001 BY TYCO ELECTRONICS CORPORATION. ALL RIGHTS RESERVED. KEIN VERBREITEN KEIN VERKEHR KEIN VERKEHR		DWN: B. Sellien CHK: B. Leonhardt APVD: -		140RT2002 140RT2002		tyco Electronics AMP GmbH D - 64625 Bensheim	
DIMENSIONS: MASSEINHEITEN: TITEL:		TOLERANCES, UNLESS OTHERWISE SPECIFIED: ALL DIMENSIONS IN MILLIMETERS		PRODUCT SPEC: PLC PRODUCT SPEC: DIM 16001-140 APPLICATION SPEC: 108-18829 VERARBEITUNGSSPEZ.: 114-18521		NAME: CONNECTOR HOUSING., 94POSN. Steckverbindergehaeuse., 94pol., MQS + 1.5mm Clean Body + MCP2.8	
MATERIAL: -		FINISH/OBERFLAECHE/FARBE: -		SIZE: A1 CAGE CODE: 00779 DRAWING NO.: 1534904		RESTRICTED TO NUR FUER: - CUSTOMER DRAWING /KUNDENZEICHNUNG SCALE: 5:1 SHEET: 3 OF 3 REV: D.3	



Компания «ЭлектроПласт» предлагает заключение долгосрочных отношений при поставках импортных электронных компонентов на взаимовыгодных условиях!

Наши преимущества:

- Оперативные поставки широкого спектра электронных компонентов отечественного и импортного производства напрямую от производителей и с крупнейших мировых складов;
- Поставка более 17-ти миллионов наименований электронных компонентов;
- Поставка сложных, дефицитных, либо снятых с производства позиций;
- Оперативные сроки поставки под заказ (от 5 рабочих дней);
- Экспресс доставка в любую точку России;
- Техническая поддержка проекта, помощь в подборе аналогов, поставка прототипов;
- Система менеджмента качества сертифицирована по Международному стандарту ISO 9001;
- Лицензия ФСБ на осуществление работ с использованием сведений, составляющих государственную тайну;
- Поставка специализированных компонентов (Xilinx, Altera, Analog Devices, Intersil, Interpoint, Microsemi, Aeroflex, Peregrine, Syfer, Eurofarad, Texas Instrument, Miteq, Cobham, E2V, MA-COM, Hittite, Mini-Circuits, General Dynamics и др.);

Помимо этого, одним из направлений компании «ЭлектроПласт» является направление «Источники питания». Мы предлагаем Вам помощь Конструкторского отдела:

- Подбор оптимального решения, техническое обоснование при выборе компонента;
- Подбор аналогов;
- Консультации по применению компонента;
- Поставка образцов и прототипов;
- Техническая поддержка проекта;
- Защита от снятия компонента с производства.



Как с нами связаться

Телефон: 8 (812) 309 58 32 (многоканальный)

Факс: 8 (812) 320-02-42

Электронная почта: org@eplast1.ru

Адрес: 198099, г. Санкт-Петербург, ул. Калинина, дом 2, корпус 4, литера А.